

«ВОСХОД-ТД-7»

Промышленная мелкоштучная
тестоделительная машина

«VOSKHOD-TD-7»

Industrial dough dividing machine
for small bakery products



НОВИНКА

Промышленная мелкоштучная тестоделительная машина «Восход-ТД-7» предназначена для «бережного» деления теста на заготовки одинаковой массы:

- из ржано-пшеничной муки, с содержанием ржаной муки до 50%, влажностью не более 50%, за исключением заварных сортов

- из пшеничной муки влажностью от 40%, а также влажностью от 37% с содержанием сахара и жира не менее 12%

Применяется для производства мелкоштучных хлебобулочных изделий.

Рекомендуется для эксплуатации на небольших производствах, пекарнях, кондитерских цехах, участках производства мелкоштучной продукции.

Тестоделительная машина обеспечивает высокую точность деления теста, приготовленного с использованием безопасных, опарных и ускоренных способов тестоприготовления.

Тестоделительная машина рассчитана на ручную загрузку бункера.

Высота транспортера позволяет тестоделителю работать совместно с тестокруглителями «Восход-ТО-4», «Восход-ТО-5».

**ЗАО НПП фирма «ВОСХОД» -
ПРОИЗВОДИТЕЛЬ СОВРЕМЕННОГО
ОБОРУДОВАНИЯ
ДЛЯ ХЛЕБОПЕЧЕНИЯ**

**JSC SPE Firm «VOSKHOD» -
MANUFACTURER OF MODERN
BAKERY EQUIPMENT**



Данный продукт произведен под контролем внедренной системы управления качеством в соответствии с требованиями ISO 9001:2008, которая была независимо сертифицирована LRQA сертификат SPB 0006307



Оборудование разработано и произведено в соответствии с требованиями пищевой безопасности системы HACCP и Codex Alimentarius. Сертификат соответствия LRQA №SPB 0006307/A

«ВОСХОД-ТД-7»

Промышленная мелкоштучная тестоделительная машина

«VOSKHOD-TD-7»

Industrial dough dividing machine for small bakery products

Технические характеристики:

Производительность, шт./час (шт./мин.)	1080 (18)
Количество заготовок за один рабочий ход, шт.	1
Масса тестовых заготовок, кг	0.03-0.3*
Вместимость загрузочного бункера, кг теста	55
Напряжение питания, В	3NPE ~ 380
Номинальная потребляемая мощность, кВт	1,1
Габаритные размеры, мм, не более:	
- длина с транспортером	1648
- длина без транспортера	944
- ширина	706
- высота	1498
Масса, кг	480

* Точность деления обеспечивает выпуск продукции в соответствии с требованиями ГОСТ.

Экономичность, безопасность, удобство и надежность в эксплуатации обеспечиваются:

- высокоточной механической обработкой деталей
- автоматической точечной системой смазки, работающей в экономичном режиме и обеспечивающей невысокий расход масла
- защитой от заклинивания с помощью сменных разрушающихся элементов
- системой блокировок, обеспечивающей безопасность персонала при работе
- точной регулировкой массы тестовых заготовок
- возможностью быстрого демонтажа ножа и поршней для санитарной обработки без применения специального инструмента
- откидываемым бункером для удобства чистки тестоделительной машины
- колесными опорами, позволяющими перемещать тестоделительную машину по производственному помещению.

В конструкции предусмотрено:

- регулировка расхода масла в каждой точке смазки
- механизм тестоделительной машины отделен от зоны обработки теста, что полностью исключает попадание теста на детали и узлы привода и исключает загрязнение теста
- детали делительного механизма, контактирующие с тестом, изготовлены из легированного чугуна, обладающего повышенной износостойкостью
- транспортерная лента с антиадгезионным покрытием - от ведущих европейских производителей
- корпус - нержавеющей сталь.

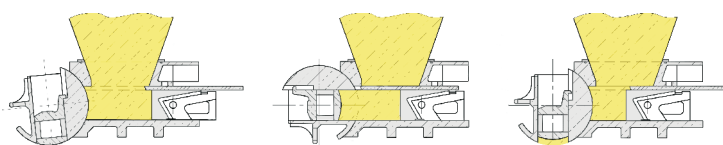
ул. Сакко и Ванцетти, д. 14, Саратов, 410012.
Тел./факс: (8452) 39-10-01, 39-10-02, 39-10-03 (многоканальные).
E-mail: office@voskhod-saratov.ru; http://voskhod-saratov.ru
Представительство в Москве: 127015 ул. Новодмитровская, 5А, оф. 704,
тел./факс: (495) 626-21-66, 626-48-97.

14, Sacco and Vanzetti str., Saratov, 410012.
Tel./fax: (8452) 39-10-01, 39-10-02, 39-10-03 (multichannel).
E-mail: office@voskhod-saratov.ru; http://voskhod-saratov.ru
Representative agency: 5A, Novodmitrovskaya str., of. 704,
127015 Moscow, Russia, phone/fax: (495) 626-21-66, 626-48-97.



Оборудование имеет сертификат соответствия РФ.
Все права защищены.

“Восход” является зарегистрированным торговым знаком
ЗАО НПП фирмы “ВОСХОД”



Цикл работы тестоделительной машины:

- тесто из приемного бункера поступает в загрузочную камеру, затем, при движении главного поршня назад, вытягивается в камеру всасывания
- нож отделяет порцию от теста содержащегося в бункере
- движением главного поршня вперед тесто подается в мерную камеру барабана делительного механизма (барабан в горизонтальном положении), масса тестовых заготовок устанавливается маховиком механизма регулировки веса с линейной шкалой
- при повороте делительного механизма тестовые заготовки отделяются от теста, находящегося в камере всасывания, поршень выталкивает заготовку из мерной камеры на транспортер (барабан в вертикальном положении).

ВВВА

