

«ВОСХОД-ТД-2М»

«ВОСХОД-ТД-3М»

«ВОСХОД-ТД-4»

Машины тестоделительные

«VOSHOD-TD-2M»

«VOSHOD-TD-3M»

«VOSHOD-TD-4»

Dough dividing machines



«Восход-ТД-4»



«Восход-ТД-2М», «Восход-ТД-3М»

Машины тестоделительные «Восход-ТД-2М», «Восход-ТД-3М» и «Восход-ТД-4» (тестоделители) предназначены для «бережного» деления теста на заготовки одинаковой массы:

- из пшеничной муки влажностью от 40%, а также теста влажностью от 37% с содержанием сахара и жира не менее 12%

- из ржано-пшеничной муки с содержанием ржаной муки до 50% (до 70% для «Восход-ТД-4»), влажностью не более 50%, за исключением заварных сортов

Применяются для производства тестовых заготовок:

- формового и подового хлеба  
- хлебобулочных, в т.ч. мелкоштучных изделий («Восход-ТД-3М» и «Восход-ТД-4»).

Рекомендуются для эксплуатации в составе поточных линий, на участках по производству широкого ассортимента высококачественной продукции на предприятиях хлебопекарной промышленности.

Тестоделители обеспечивают высокую точность деления теста, приготовленного с использованием безопасных, опарных и ускоренных технологий тестоприготовления.

Эксплуатация тестоделителей возможна в линиях производства заготовок хлебобулочной продукции, укомплектованных оборудованием «Восход»: тестоокружителями «Восход-ТО-4», «Восход-ТО-5», «Восход-ТО-6», тестозакаточными машинами «Восход-ТЗ-4М», «Восход-ТЗ-3М», «Восход-ТЗ-6», шкафами предварительной расстойки «Бриз-плюс», «Бриз-плюс Супер».



## «ВОСХОД-ТД-2М, 3М, 4»

Машины тестодельные

## «VOSKHOD-TD-2M, 3M, 4»

Dough dividing machines

Технические характеристики:	«ВОСХОД-ТД-2М»	«ВОСХОД-ТД-3М»	«ВОСХОД-ТД-4»
Производительность, шт./час (шт./мин.)	1080-2520 (18-42)	1620-3780 (27-63)	540-1250 (9-21)
Количество заготовок за один рабочий ход, шт.	2	3	1
Масса тестовых заготовок, кг	0,15-1,0*	0,05-0,4*	0,1-1,0*, 0,15-1,0**
Погрешность деления, % не более:			
- масса тестовой заготовки до 0,2 кг	±3	±3	±3
- масса тестовой заготовки более 0,2 кг	±2	±2	±2
Влажность теста, %	37-50	37-50	37-51
Расход масла, мл.***	200	200	320-350
Вместимость загрузочного бункера, кг теста	180	180	180
Напряжение питания, В	1NPE~220	1NPE~220	1NPE~220
Номинальная потребляемая мощность, кВт	1,9	1,9	1,0
Габаритные размеры, мм, не более:			
- длина	1300	1300	1647
- ширина	2162	2162	1052
- высота	1778	1778	1852
Масса, кг	690	690	600

\* для пшеничного и ржано-пшеничного теста с содержанием ржаной муки не более 50% \*\* для ржано-пшеничного теста с содержанием ржаной муки не более 70% с использованием узла смачивания транспортной ленты \*\*\* для тестодельной «Восход-ТД-2М» - на 1000 заготовок, «Восход-ТД-3М» - на 1500 заготовок, «Восход-ТД-4» - на 1000 заготовок

Экономичность, безопасность, удобство и надежность в эксплуатации обеспечиваются:

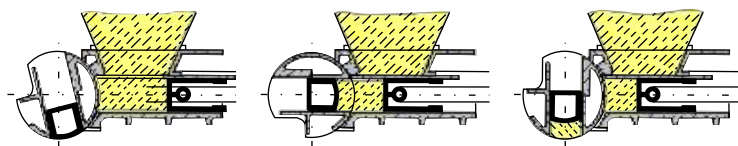
- высокоточной механической обработкой деталей
- автоматической точечной системой смазки, работающей в экономичном режиме, давление масла в которой создается насосом
- ритмичной выдачей тестовых заготовок
- защитой от заклинивания с помощью сменных разрушающихся элементов
- наличием транспортерных лент от лучших европейских производителей
- точными регулировками массы тестовых заготовок с помощью маховиков с нулисами
- бесступенчатой регулировкой производительности с помощью частотного привода с индикацией
- возможностью быстрого демонтажа ножа и поршней без применения специального инструмента для санитарной обработки
- системой блокировок, обеспечивающей безопасность персонала при работе
- откидывающимся бункером для удобства чистки тестодельной
- наличием колесных опор, позволяющих перемещать тестодельную по производственному помещению.

В конструкции предусмотрено:

- механизм тестодельной отделен от зоны обработки теста, что полностью исключает попадание теста на детали и узлы привода
- детали делительного механизма, контактирующие с тестом, изготовлены из легированного (нержавеющего) чугуна, обладающего повышенной износостойкостью
- корпус - нержавеющая сталь.

ул. Сакко и Ванцетти, д. 14, Саратов, 410012.  
Тел./факс: (8452) 39-10-01, 39-10-02, 39-10-03 (многоканальные).  
E-mail: office@voskhod-saratov.ru; http://voskhod-saratov.ru  
Представительство в Москве: 127015 ул. Новодмитровская, 5А, оф. 704,  
тел./факс: (495) 626-21-66, 626-48-97.

14, Sacco and Vanzetti str., Saratov, 410012.  
Tel./fax: (8452) 39-10-01, 39-10-02, 39-10-03 (multichannel).  
E-mail: office@voskhod-saratov.ru; http://voskhod-saratov.ru  
Representative agency: 5A, Novodmitrovskaya str., of. 704,  
127015 Moscow, Russia, phone/fax: (495) 626-21-66, 626-48-97.



Конструктивные особенности «Восход-ТД-2М», «Восход-ТД-3М»:

- наличие вала съема заготовок малой массы
- независимый привод транспортеров с плавной регулировкой скорости
- возможность установки отводящего транспортера как справа, так и слева и его регулировки по высоте.

Конструктивные особенности «Восход-ТД-4»:

- автоматическая система смачивания ленты транспортера водой для стабильного схода заготовок.

Цикл работы тестодельной «Восход-ТД-2М» и «Восход-ТД-3М» (принцип работы тестодельной «Восход-ТД-4» аналогичен):

- тесто из приемного бункера поступает в загрузочную камеру, затем, при движении главного поршня назад, втягивается в камеру всасывания. (предусмотрена регулировка хода главного поршня для изменения объема теста, поступающего в камеру всасывания)
- нож отделяет порцию теста от содержимого бункера при движении главного поршня вперед тесто подается в мерные камеры барабана делительного механизма (барабан в горизонтальном положении), масса тестовых заготовок устанавливается маховиком механизма регулировки веса
- поворотом делительного механизма тестовые заготовки отделяются от теста, находящегося в камере всасывания, поршни выталкивают тесто из мерных камер на внутренний транспортер (барабан в вертикальном положении)
- внешний транспортер движется с большей скоростью, чем внутренний, соответственно увеличивается расстояние между заготовками для равномерной подачи на последующие технологические операции.

В комплект поставки включены ЗИП и комплект принадлежностей.

Оборудование имеет сертификат соответствия РФ.  
Все права защищены.

«Восход», является зарегистрированным товарным знаком  
ЗАО НПП фирмы «ВОСХОД»