



- Тропическое исполнение среднетемпературных столов гарантирует эксплуатацию при температуре окружающей среды до + 43°C
- Цельнозаливной корпус обеспечивает минимальные хладопотери и жесткость конструкции
- Принудительная вентиляция обеспечивает быстрое и равномерное охлаждение внутреннего объема
- Облегченный доступ к агрегату обеспечивает удобство сервисного обслуживания
- Эргономичная панель управления
- Компрессоры ведущих мировых производителей
- Электронный блок управления
- Регулируемые по высоте ножки
- Доводчики дверей

## | С боковым расположением агрегата



GN 1 / SN 1



GN 11 / SN 11 / BN 11



GNG 11 / SNG 11 / BNG 11



GN 13 / SN 13 / BN 13



GN 123 / SN 123 / BN 123 гранит



GN 1111 / SN 1111 / BN 1111

## | С боковым расположением агрегата

### Столы холодильные

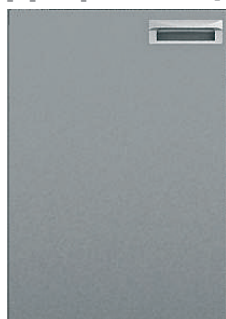
Модель	Габариты, мм	Объём, л	T °C	Мощность, Вт	T окружающей среды, °C	Особенности модели
<b>GN 1/TN</b>	900x700x850	150	-2...+10	150	до +43	1 распашная дверь
<b>GN 11/TN</b>	1390x700x850	310	-2...+10	220	до +43	2 распашные двери
<b>GN 111/TN</b>	1835x700x850	500	-2...+10	460	до +43	3 распашные двери
<b>GN 1111/TN</b>	2280x700x850	650	-2...+10	480	до +43	4 распашные двери
<b>SN 1/TN</b>	900x600x850	120	-2...+10	150	до +43	1 распашная дверь
<b>SN 11/TN</b>	1390x600x850	260	-2...+10	220	до +43	2 распашные двери
<b>SN 111/TN</b>	1835x600x850	420	-2...+10	460	до +43	3 распашные двери
<b>SN 1111/TN</b>	2280x600x850	550	-2...+10	480	до +43	4 распашные двери
<b>BN 11/TN</b>	1390x500x850	210	-2...+10	220	до +43	2 распашные двери
<b>BN 111/TN</b>	1835x500x850	320	-2...+10	460	до +43	3 распашные двери
<b>BN 1111/TN</b>	2280x500x850	430	-2...+10	480	до +43	4 распашные двери

### Столы морозильные

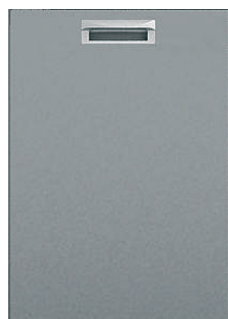
Модель	Габариты, мм	Объём, л	T °C	Мощность, Вт	T окружающей среды, °C	Особенности модели
<b>GN 1/BT</b>	900x700x850	150	-10...-18	220	до +32	1 распашная дверь
<b>GN 11/BT</b>	1390x700x850	310	-10...-18	575	до +32	2 распашные двери
<b>GN 111/BT</b>	1835x700x850	500	-10...-18	600	до +32	3 распашные двери
<b>GN 1111/BT</b>	2280x700x850	650	-10...-18	750	до +32	4 распашные двери
<b>SN 1/BT</b>	900x600x850	120	-10...-18	220	до +32	1 распашная дверь
<b>SN 11/BT</b>	1390x600x850	260	-10...-18	575	до +32	2 распашные двери
<b>SN 111/BT</b>	1835x600x850	420	-10...-18	600	до +32	3 распашные двери
<b>SN 1111/BT</b>	2280x600x850	550	-10...-18	750	до +32	4 распашные двери

### Опции для холодильных столов с боковым расположением агрегата

#### Двери и ящики



Распашная  
глухая дверь



Выдвижная  
секция



Секция из двух  
выдвижных  
ящиков

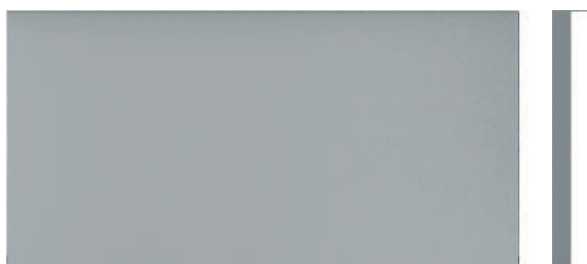


Секция из трех  
выдвижных  
ящиков

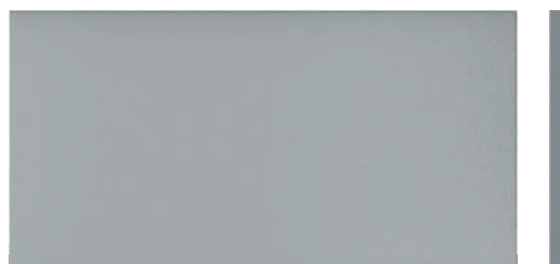


Распашная  
стеклянная  
дверь

#### Столешницы



Нержавеющая сталь с бортом  
Возможно усиленное исполнение



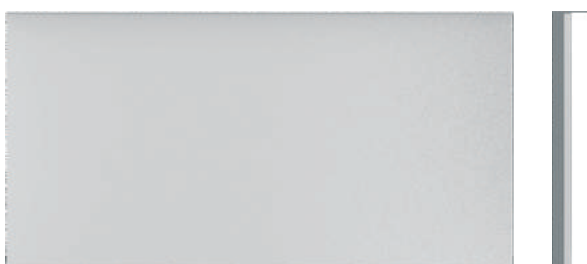
Нержавеющая сталь без борта  
Возможно усиленное исполнение



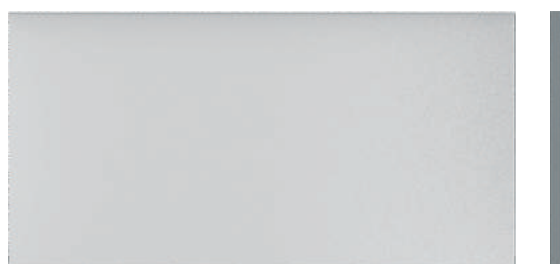
Гранит с бортом



Гранит без борта



Полипропилен с бортом



Полипропилен без борта

**Опции для холодильных столов**  
с боковым расположением агрегата

**Прочие опции**



Замки на двери и ящики



Нейтральная секция с  
рукомойником



Колеса



Стандартное исполнение



Исполнение со сплошной задней  
стенкой



## | С нижним расположением агрегата



GNE 1 / SNE 1 камень



GNE 1 / SNE 1 пропилен



GNE 2 / SNE 2



GNE 1 / SNE 1 BOX



GNE 11 / SNE 11

GNE 112 / SNE 112  
без борта

GNE 1111 / SNE 1111

## | С нижним расположением агрегата

### Столы холодильные

Модель	Габариты, мм	Объём, л	T °C	Мощность, Вт	T окружающей среды, °C	Особенности модели
<b>GNE 1/TN</b>	565x700x850	110	-2...+10	150	до +43	1 распашная дверь
<b>GNE 11/TN</b>	1000x700x850	220	-2...+10	150	до +43	2 распашные двери
<b>GNE 111/TN</b>	1485x700x850	350	-2...+10	220	до +43	3 распашные двери
<b>GNE 1111/TN</b>	1970x700x850	480	-2...+10	460	до +43	4 распашные двери
<b>SNE 1/TN</b>	565x600x850	100	-2...+10	150	до +43	1 распашная дверь
<b>SNE 11/TN</b>	1000x600x850	200	-2...+10	150	до +43	2 распашные двери
<b>SNE 111/TN</b>	1485x600x850	290	-2...+10	220	до +43	3 распашные двери
<b>SNE 1111/TN</b>	1970x600x850	400	-2...+10	460	до +43	4 распашные двери

### Столы морозильные

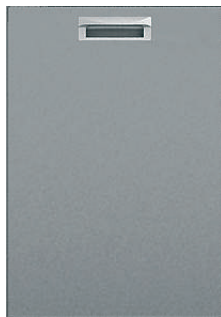
Модель	Габариты, мм	Объём, л	T °C	Мощность, Вт	T окружающей среды, °C	Особенности модели
<b>GNE 1/BT</b>	565x700x850	110	-10...-18	240	до +32	1 распашная дверь
<b>GNE 11/BT</b>	1000x700x850	220	-10...-18	255	до +32	2 распашные двери
<b>GNE 111/BT</b>	1485x700x850	350	-10...-18	570	до +32	3 распашные двери
<b>GNE 1111/BT</b>	1970x700x850	480	-10...-18	660	до +32	4 распашные двери
<b>SNE 1/BT</b>	565x600x850	100	-10...-18	240	до +32	1 распашная дверь
<b>SNE 11/BT</b>	1000x600x850	200	-10...-18	255	до +32	2 распашные двери
<b>SNE 111/BT</b>	1485x600x850	290	-10...-18	570	до +32	3 распашные двери
<b>SNE 1111/BT</b>	1970x600x850	400	-10...-18	660	до +32	4 распашные двери

**Опции для охлаждаемых столов**  
с нижним расположением агрегата

**Двери и ящики**



Распашная  
глухая дверь

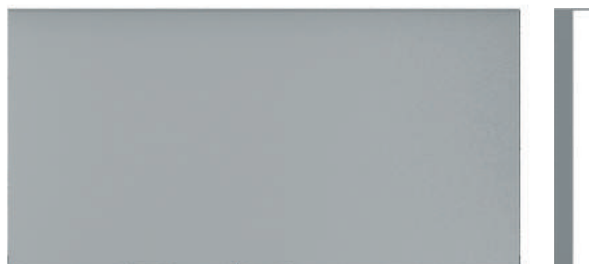


Выдвижная  
секция

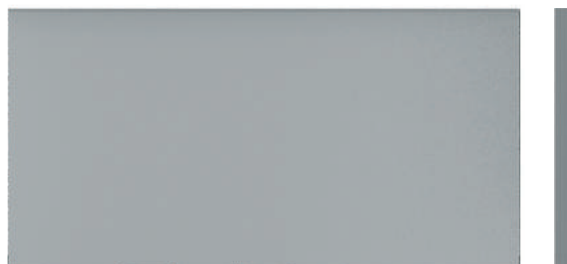


Секция из двух  
выдвижных  
ящиков

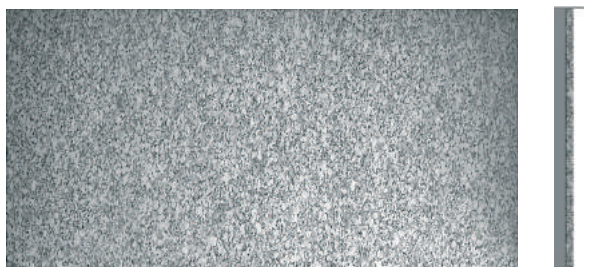
**Столешницы**



Нержавеющая сталь с бортом  
Возможно усиленное исполнение



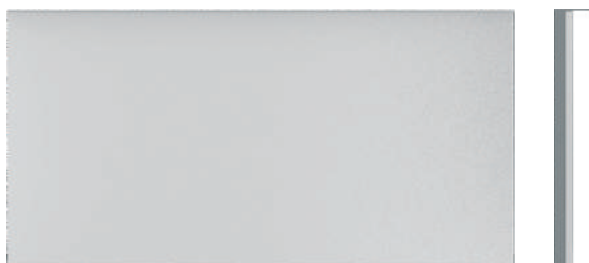
Нержавеющая сталь без борта  
Возможно усиленное исполнение



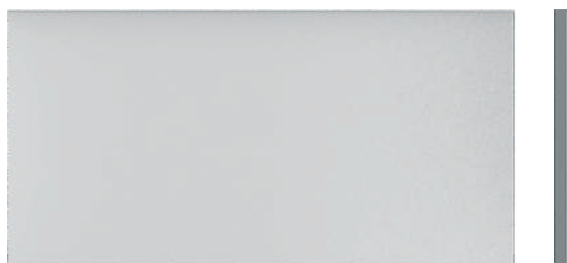
Гранит с бортом



Гранит без борта



Полипропилен с бортом



Полипропилен без борта



**Опции для охлаждаемых столов**  
с нижним расположением агрегата

**Прочие опции**



Замки на двери и ящики



Стандартное исполнение



Исполнение со сплошной задней стенкой



**I Столешница — нержавеющая сталь, корпус — пластификат RAL 7004****GN 1 W / SN 1 W****GN 11 W / SN 11 W****GN 111 W / SN 111 W****GNE 1 W / SNE 1 W****GNE 11 W / SNE 11 W****GNE 111 W / SNE 111 W**

### Столы холодильные/морозильные с боковым расположением агрегата

Модель	Габариты, мм	Объём, л	T °C	Мощность, Вт	T окружающей среды, °C	Особенности модели
<b>GN 1/TN W</b>	900x700x850	150	-2...+10	150	до +43	1 распашная дверь
<b>GN11/TN W</b>	1390x700x850	310	-2...+10	220	до +43	2 распашные двери
<b>GN 111/TN W</b>	1835x700x850	500	-2...+10	460	до +43	3 распашные двери
<b>GN 1111/TN W</b>	2280x700x850	650	-2...+10	480	до +43	4 распашные двери
<b>SN 1/TN W</b>	900x600x850	120	-2...+10	150	до +43	1 распашная дверь
<b>SN 11/TN W</b>	1390x600x850	260	-2...+10	220	до +43	2 распашные двери
<b>SN 111/TN W</b>	1835x600x850	420	-2...+10	460	до +43	3 распашные двери
<b>SN 1111/TN W</b>	2280x600x850	550	-2...+10	480	до +43	4 распашные двери
<b>GN 1/BT W</b>	900x700x850	150	-10...-18	220	до +32	1 распашная дверь
<b>GN 11/BT W</b>	1390x700x850	310	-10...-18	575	до +32	2 распашные двери
<b>GN 111/BT W</b>	1835x700x850	500	-10...-18	600	до +32	3 распашные двери
<b>GN 1111/BT W</b>	2280x700x850	650	-10...-18	750	до +32	4 распашные двери
<b>SN 1/BT W</b>	900x600x850	120	-10...-18	220	до +32	1 распашная дверь
<b>SN 11/BT W</b>	1390x600x850	260	-10...-18	575	до +32	2 распашные двери
<b>SN 111/BT W</b>	1835x600x850	420	-10...-18	600	до +32	3 распашные двери
<b>SN 1111/BT W</b>	2280x600x850	550	-10...-18	750	до +32	4 распашные двери

### Столы холодильные/морозильные с нижним расположением агрегата

Модель	Габариты, мм	Объём, л	T °C	Мощность, Вт	T окружающей среды, °C	Особенности модели
<b>GNE 1/TN W</b>	565x700x850	110	-2...+10	150	до +43	1 распашная дверь
<b>GNE 11/TN W</b>	1000x700x850	220	-2...+10	150	до +43	2 распашные двери
<b>GNE 111/TN W</b>	1485x700x850	350	-2...+10	220	до +43	3 распашные двери
<b>GNE 1111/TN W</b>	1970x700x850	480	-2...+10	460	до +43	4 распашные двери
<b>SNE 1/TN W</b>	565x600x850	100	-2...+10	150	до +43	1 распашная дверь
<b>SNE 11/TN W</b>	1000x600x850	200	-2...+10	150	до +43	2 распашные двери
<b>SNE 111/TN W</b>	1485x600x850	290	-2...+10	220	до +43	3 распашные двери
<b>SNE 1111/TN W</b>	1970x600x850	400	-2...+10	460	до +43	4 распашные двери
<b>GNE 1/BT W</b>	565x700x850	110	-10...-18	240	до +32	1 распашная дверь
<b>GNE 11/BT W</b>	1000x700x850	220	-10...-18	255	до +32	2 распашные двери
<b>GNE 111/BT W</b>	1485x700x850	350	-10...-18	570	до +32	3 распашные двери
<b>GNE 1111/BT W</b>	1970x700x850	480	-10...-18	660	до +32	4 распашные двери
<b>SNE 1/BT W</b>	565x600x850	100	-10...-18	240	до +32	1 распашная дверь
<b>SNE 11/BT W</b>	1000x600x850	200	-10...-18	255	до +32	2 распашные двери
<b>SNE 111/BT W</b>	1485x600x850	290	-10...-18	570	до +32	3 распашные двери
<b>SNE 1111/BT W</b>	1970x600x850	400	-10...-18	660	до +32	4 распашные двери

## | Под централизованное хладоснабжение



GN 11 P / SN 11 P



GN111 P / SN 111 P



GN 1111 P / SN 1111 P



GNG 11 P / SNG 11 P



GNG 111 P / SNG 111 P



GNG 1111 P / SNG 1111 P

## Под централизованное хладоснабжение

### Столы холодильные

Модель	Габариты, мм	Объём, л	T °C	Мощность, Вт	Особенности модели
<b>GN 11/TN P</b>	1055x700x850h	310	-2...+10 °C	19	2 распашные двери
<b>GN 111/TN P</b>	1500x700x850h	500	-2...+10 °C	19	3 распашные двери
<b>GN 1111/TN P</b>	1945x700x850h	650	-2...+10 °C	38	4 распашные двери
<b>SN 11/TN P</b>	1055x600x850h	260	-2...+10 °C	19	2 распашные двери
<b>SN 111/TN P</b>	1500x600x850h	420	-2...+10 °C	19	3 распашные двери
<b>SN 1111/TN P</b>	1945x600x850h	550	-2...+10 °C	38	4 распашные двери

### Столы морозильные

Модель	Габариты, мм	Объём, л	T °C	Мощность, Вт	Особенности модели
<b>GN 11/BT P</b>	1055x700x850h	310	-10...-18 °C	60	2 распашные двери
<b>GN 111/BT P</b>	1500x700x850h	500	-10...-18 °C	80	3 распашные двери
<b>GN 1111/BT P</b>	1945x700x850h	650	-10...-18 °C	120	4 распашные двери
<b>SN 11/BT P</b>	1055x600x850h	260	-10...-18 °C	60	2 распашные двери
<b>SN 111/BT P</b>	1500x600x850h	420	-10...-18 °C	80	3 распашные двери
<b>SN 1111/BT P</b>	1945x600x850h	550	-10...-18 °C	120	4 распашные двери

### Столы холодильные со стеклянными дверями

Модель	Габариты, мм	Объём, л	T °C	Мощность, Вт	T окружающей среды, °C	Особенности модели
<b>GNG 11 HT P</b>	1055x700x850	310	+2...+10	35	до +37	2 распашные двери, подсветка
<b>GNG 111 HT P</b>	1500x700x850	500	+2...+10	50	до +37	3 распашные двери, подсветка
<b>GNG 1111 HT P</b>	1945x700x850	650	+2...+10	85	до +37	4 распашные двери, подсветка
<b>SNG 11 HT P</b>	1055x600x850	260	+2...+10	35	до +37	2 распашные двери, подсветка
<b>SNG 111 HT P</b>	1500x600x850	420	+2...+10	50	до +37	3 распашные двери, подсветка
<b>SNG 1111 HT P</b>	1945x600x850	550	+2...+10	85	до +37	4 распашные двери, подсветка

## | Сквозные



GNT 11



GNT 111



GNGT 1111



SL2T 11 GN



SL2T 111



SL2T 1111

## Столы холодильные

Модель	Габариты, мм	Объём, л	T °C	Мощность, Вт	T окружающей среды, °C	Особенности модели
<b>GNT 11 HT</b>	1390x700x850	260	+2...+10	230	до +32	4 распашные двери
<b>GNT 111 HT</b>	1835x700x850	400	+2...+10	470	до +32	6 распашных дверей
<b>GNT 1111 HT</b>	2280x700x850	530	+2...+10	510	до +32	8 распашных дверей
<b>SL2T-11GN</b>	1390x700x850	250	+2...+10	220	до +32	4 распашные двери
<b>SL2T-111GN</b>	1835x700x850	390	+2...+10	460	до +32	6 распашных дверей
<b>SL2T-1111GN</b>	2280x700x850	520	+2...+10	480	до +32	8 распашных дверей

## | С охлаждаемой поверхностью



### Столы с охлаждаемой поверхностью

Модель	Габариты, мм	T °C	Мощность, Вт	T окружающей среды, °C
SO-10/6	1000x600x850h	+2...+7	310	до +32
SO-11/6	1100x600x850h	+2...+7	310	до +32
SO-12/6	1200x600x850h	+2...+7	310	до +32
SO-13/6	1300x600x850h	+2...+7	310	до +32
SO-14/6	1400x600x850h	+2...+7	310	до +32
SO-15/6	1500x600x850h	+2...+7	310	до +32
SO-10/7	1000x700x850h	+2...+7	310	до +32
SO-11/7	1100x700x850h	+2...+7	310	до +32
SO-12/7	1200x700x850h	+2...+7	310	до +32
SO-13/7	1300x700x850h	+2...+7	310	до +32
SO-14/7	1400x700x850h	+2...+7	310	до +32
SO-15/7	1500x700x850h	+2...+7	310	до +32









| Со встроенной витриной



PZ1-1 / PZ2-1



PZ1-11 / PZ2-11



PZ1-111 / PZ2-111 гранит



PZE1-11 / PZE2-11



PZE1-111 / PZE2-111



PZE1-1111 / PZE2-1111



## | Со встроенной витриной

### Столы холодильные с боковым расположением агрегата

Модель	Габариты, мм	Объём, л	T °C	Мощность, Вт	Вместимость, GN	Особенности модели
<b>PZ1-1GN</b>	900x700x1100h (850 до стол.)	150	+2...+10	150	4 x 1/3	2 распашные двери
<b>PZ2-1GN</b>	900x700x1100h (850 до стол.)	150	+2...+10	150	4 x 1/6	3 распашные двери
<b>PZ1-11GN</b>	1390x700x1100h (850 до стол.)	310	+2...+10	320	7 x 1/3	4 распашные двери
<b>PZ2-11GN</b>	1390x700x1100h (850 до стол.)	310	+2...+10	320	8 x 1/6	2 распашные двери
<b>PZ1-111GN</b>	1835x700x1100h (850 до стол.)	500	+2...+10	410	10 x 1/3	3 распашные двери
<b>PZ2-111GN</b>	1835x700x1100h (850 до стол.)	500	+2...+10	410	11 x 1/6	4 распашные двери
<b>PZ1-1111GN</b>	2280x700x1100h (850 до стол.)	650	+2...+10	510	12 x 1/3	2 распашные двери
<b>PZ2-1111GN</b>	2280x700x1100h (850 до стол.)	650	+2...+10	510	13 x 1/6	3 распашные двери

### Столы холодильные с нижним расположением агрегата

Модель	Габариты, мм	Объём, л	T °C	Мощность, Вт	Вместимость, GN	Особенности модели
<b>PZE1-11GN</b>	1000x700x990h (850 до стол.)	220	+2...+10	150	5 x 1/3	2 распашные двери
<b>PZE2-11GN</b>	1000x700x990h (850 до стол.)	220	+2...+10	150	5 x 1/6	2 распашные двери
<b>PZE1-111GN</b>	1485x700x990h (850 до стол.)	350	+2...+10	220	8 x 1/3	3 распашные двери
<b>PZE2-111GN</b>	1485x700x990h (850 до стол.)	350	+2...+10	220	8 x 1/6	3 распашные двери
<b>PZE1-1111GN</b>	1970x700x990h (850 до стол.)	480	+2...+10	460	10 x 1/3	4 распашные двери
<b>PZE2-1111GN</b>	1970x700x990h (850 до стол.)	480	+2...+10	460	10 x 1/6	4 распашные двери

**| С отдельной витриной****PZ3 11****PZ3 111****PZ4 111****PZE3 11****PZE3 111****PZE3 1111**

## | С отдельной витриной

### Столы холодильные с боковым расположением агрегата

Модель	Габариты, мм	Объём, л	T °C	Мощность, Вт	Вместимость, GN	Особенности модели
<b>PZ3-11 GN</b>	1390x700x1050h (850 до стол.)	310	+2...+10	220	6 x 1/3	4 распашные двери
<b>PZ3-111 GN</b>	1835x700x1050h (850 до стол.)	500	+2...+10	460	7 x 1/3 + 1 x 1/2	2 распашные двери
<b>PZ3-1111 GN</b>	2280x700x1050h (850 до стол.)	650	+2...+10	480	11 x 1/3	3 распашныедвери

### Столы холодильные с боковым расположением агрегата и нейтральной секцией

Модель	Габариты, мм	Объём, л	T °C	Мощность, Вт	Вместимость, GN	Особенности модели
<b>PZ4-1 GN 6R</b>	1425x700x1050h (850 до стол.)	150	+2...+10	150	6 x 1/3	1 распаш. двери, доп.модуль «пицца» с 6 секциями.
<b>PZ4-11 GN 6R</b>	1915x700x1050h (850 до стол.)	310	+2...+10	224	7 x 1/3 +1 x 1/2	2 распаш. двери, доп.модуль «пицца» с 6 секциями.
<b>PZ4-111 GN 6R</b>	2360x700x1050h (850 до стол.)	500	+2...+10	460	10 x 1/3 + 1 x 1/2	3 распаш. двери, доп.модуль «пицца» с 6 секциями.

### Столы холодильные с нижним расположением агрегата

Модель	Габариты, мм	Объём, л	T °C	Мощность, Вт	Вместимость, GN	Особенности модели
<b>PZE3-11 GN</b>	1000x700x1050h (850 до стол.)	220	+2...+10	150	2 x 1/3GN, 1 x 1/2	2 распашные двери
<b>PZE3-111 GN</b>	1485x700x1050h (850 до стол.)	350	+2...+10	220	5 x 1/3GN, 1 x 1/2	3 распашные двери
<b>PZE3-1111 GN</b>	1970x700x1050h (850 до стол.)	480	+2...+10	460	9 x 1/3	4 распашные двери

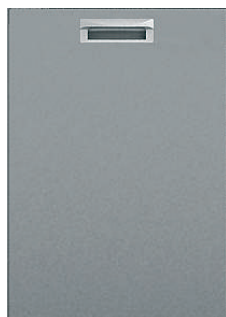


## Опции для холодильных столов (пицца)

### Двери и ящики



Распашная  
глухая дверь



Выдвижная  
секция



Секция из двух  
выдвижных  
ящиков



\*\*Секция из  
трех выдвиж-  
ных ящиков



\*Распашная  
стеклянная  
дверь

### Столешницы



Нержавеющая сталь  
Гастроёмкость GN 1/6



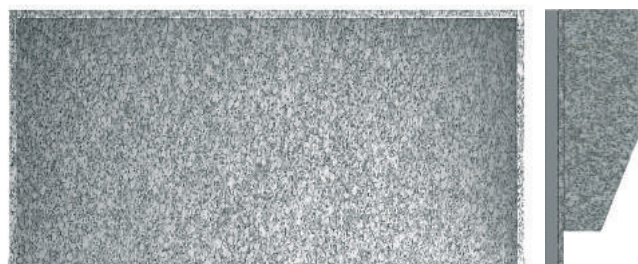
Нержавеющая сталь  
Гастроёмкость GN 1/3



Гранит  
Гастроёмкость GN 1/6



Гранит  
Гастроёмкость GN 1/3



Гранит с бортом с трех сторон

\* Только для столов PZ3 и PZ4

\*\* Только для столов с боковым агрегатом





## | Опции для холодильных столов (пицца)

### Прочие опции



Возможность установки замков на двери и ящики



Колеса



Стандартное исполнение



Исполнение со сплошной задней стенкой

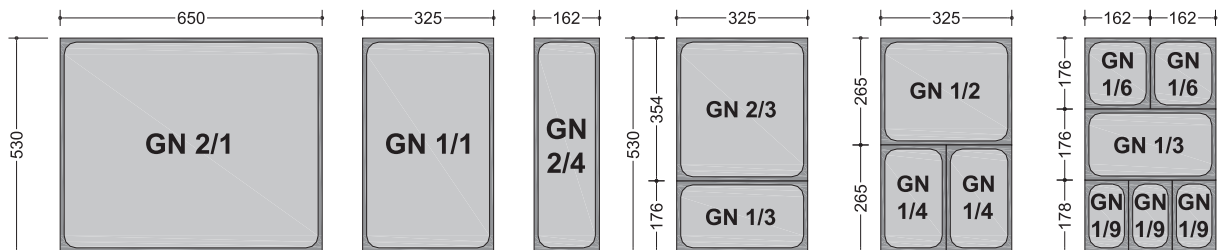
\*Вариант исполнения с нижним агрегатом см. на странице 9



HI COLD		МОДЕЛЬ	GN 1/3	GN 1/6	GN 1/3 - GN 1/6
	PZ1 (1/3)		4		
	PZ2 (1/6)			4	
	PZ1 (1/3)		7		
	PZ2 (1/6)		4	8	2+4
	PZ1 (1/3)		10		
	PZ2 (1/6)			11	3+5
	PZ1 (1/3)		12		
	PZ2 (1/6)			13	3+7

HI COLD		МОДЕЛЬ	GN 1/3	GN 1/6	GN 1/1 - GN 1/3
	PZE1 (1/3)		5		1+2
	PZE2 (1/6)			5	
	PZE1 (1/3)		8		2+2
	PZE2 (1/6)			8	
	PZE1 (1/3)		10		2+2
	PZE2 (1/6)			10	











## | С отверстием под GN 1/6 и GN 1/3



SL1-11 / SL2-11



SLE1-11 / SLE2-11



SL1-111 / SL2-111



SLE1-111 / SLE2-111



SL1-1111 / SL2-1111



SLE1-1111 / SLE2-1111

## | С отверстием под GN 1/6 и GN 1/3

### Столы холодильные с боковым расположением агрегата

Модель	Габариты, мм	Объём, л	T °C	Мощность, Вт	Вместимость, GN	Размер отв. в столешнице, мм	Особенности модели
<b>SL1-11GN (1/3)</b>	1390x700x850	310	+2...+10	220	5 x 1/3	860x300	2 расп. двери
<b>SL1-111GN (1/3)</b>	1835x700x850	500	+2...+10	460	8 x 1/3	1384x300	3 расп. двери
<b>SL1-1111GN (1/3)</b>	2280x700x850	650	+2...+10	480	10 x 1/3	1734x300	4 расп. двери
<b>SL2-11GN (1/6)</b>	1390x700x850	310	+2...+10	220	5 x 1/6	790x156	2 расп. двери
<b>SL2-111GN (1/6)</b>	1835x700x850	500	+2...+10	460	8 x 1/6	1280x156	3 расп. двери
<b>SL2-1111GN (1/6)</b>	2280x700x850	650	+2...+10	480	11 x 1/6	1770x156	4 расп. двери
<b>SL1-11SN (1/3)</b>	1390x600x850	260	+2...+10	220	5 x 1/3	860x300	2 расп. двери
<b>SL1-111SN (1/3)</b>	1835x600x850	420	+2...+10	460	8 x 1/3	1384x300	3 расп. двери
<b>SL1-1111SN (1/3)</b>	2280x600x850	550	+2...+10	480	10 x 1/3	1734x300	4 расп. двери
<b>SL2-11SN (1/6)</b>	1390x600x850	260	+2...+10	220	5 x 1/6	790x156	2 расп. двери
<b>SL2-111SN (1/6)</b>	1835x600x850	420	+2...+10	460	8 x 1/6	1280x156	3 расп. двери
<b>SL2-1111SN (1/6)</b>	2280x600x850	550	+2...+10	480	11 x 1/6	1770x156	4 расп. двери

### Столы холодильные с нижним расположением агрегата

Модель	Габариты, мм	Объём, л	T °C	Мощность, Вт	Вместимость, GN	Размер отв. в столешнице, мм	Особенности модели
<b>SLE1-11GN (1/3)</b>	1000x700x850	220	+2...+10	150	5 x 1/3	859x303	2 расп. двери
<b>SLE1-111GN (1/3)</b>	1485x700x850	350	+2...+10	220	8 x 1/6	1384x303	3 расп. двери
<b>SLE1-1111GN (1/3)</b>	1970x700x850	480	+2...+10	460	10 x 1/3	1736x303	4 расп. двери
<b>SLE2-11GN (1/6)</b>	1000x700x850	220	+2...+10	150	5 x 1/6	792x156	2 расп. двери
<b>SLE2-111GN (1/6)</b>	1485x700x850	350	+2...+10	220	8 x 1/6	1280x156	3 расп. двери
<b>SLE2-1111GN (1/6)</b>	1970x700x850	480	+2...+10	460	11 x 1/6	1769x156	4 расп. двери
<b>SLE1-11SN (1/3)</b>	1000x600x850	200	+2...+10	150	5 x 1/3	859x303	2 расп. двери
<b>SLE1-111SN (1/3)</b>	1485x600x850	290	+2...+10	220	8 x 1/6	1384x303	3 расп. двери
<b>SLE1-1111SN (1/3)</b>	1970x600x850	400	+2...+10	460	10 x 1/3	1736x303	4 расп. двери
<b>SLE2-11SN (1/6)</b>	1000x600x850	200	+2...+10	150	5 x 1/6	792x156	2 расп. двери
<b>SLE2-111SN (1/6)</b>	1485x600x850	290	+2...+10	220	8 x 1/6	1280x156	3 расп. двери
<b>SLE2-1111SN (1/6)</b>	1970x600x850	400	+2...+10	460	11 x 1/6	1769x156	4 расп. двери

## | С отверстием под GN 1/1



SLE3-2

SLE3-1111  
высокое стекло

SLE3-111

SLE3-1  
низкое стекло

SLE3-11 пропилен

SLE3-111  
низкое стекло

## | С отверстием под GN 1/1



## Столы холодильные

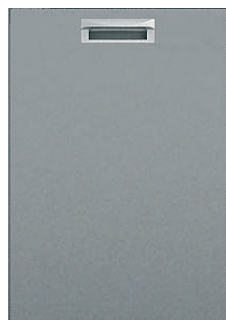
Модель	Габариты, мм	Объём, л	Т °С	Мощность, Вт	Вместимость, GN	Размер отв. в столешнице, мм	Особенности модели
<b>SLE3-1GN</b>	525x700x850	110	+2...+10	150	1 x 1/1 + 3 x 1/9	465x508	1 распашная дверь
<b>SLE3-11GN</b>	1000x700x850	220	+2...+10	150	2 x 1/1 + 3 x 1/6	785x508	2 распашные двери
<b>SLE3-111GN</b>	1485x700x850	350	+2...+10	220	4 x 1/1	1279x508	3 распашные двери
<b>SLE3-1111GN</b>	1970x700x850	480	+2...+10	460	5 x 1/1 + 3 x 1/6	1766x508	4 распашные двери

### | Опции для холодильных столов (салат)

#### Двери и ящики



Распашная  
глухая дверь



Выдвижная  
секция



Секция из двух  
выдвижных  
ящиков



\*Секция из  
трех выдвиж-  
ных ящиков

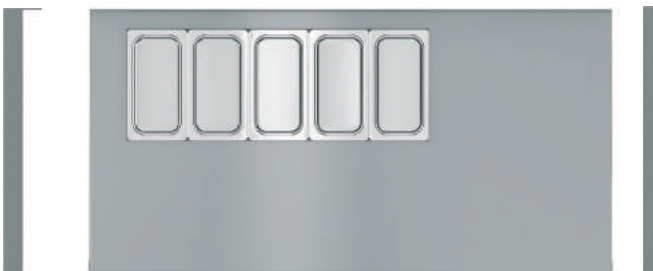


Распашная  
стеклянная  
дверь

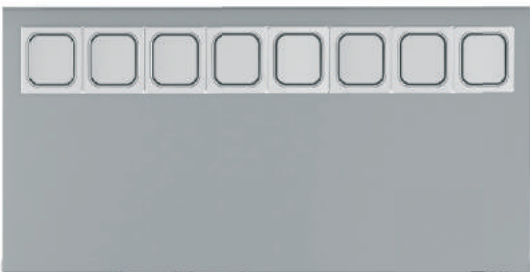
#### Столешницы



Нержавеющая сталь с бортом для  
столов с боковым расположением  
агрегата. Гастроёмкость GN 1/6.  
Возможно исполнение с крышкой.



Нержавеющая сталь без борта для  
столов с боковым расположением  
агрегата. Гастроёмкость GN 1/3.  
Возможно исполнение с крышкой.



Нержавеющая сталь с бортом для  
столов с нижним расположением аг-  
регата. Гастроёмкость GN 1/6.  
Возможно исполнение с крышкой.



Нержавеющая сталь без борта для  
столов с нижним расположением аг-  
регата. Гастроёмкость GN 1/3.  
Возможно исполнение с крышкой.



Нержавеющая сталь для столов с  
нижним расположением агрегата.  
Гастроёмкость GN 1/1.  
Возможно исполнение с крышкой.

\*Только для столов с боковым  
расположением агрегата



## | Опции для холодильных столов (салат)

### Прочие опции



Возможность установки замков  
на двери и ящики



Колеса



Стандартное исполнение



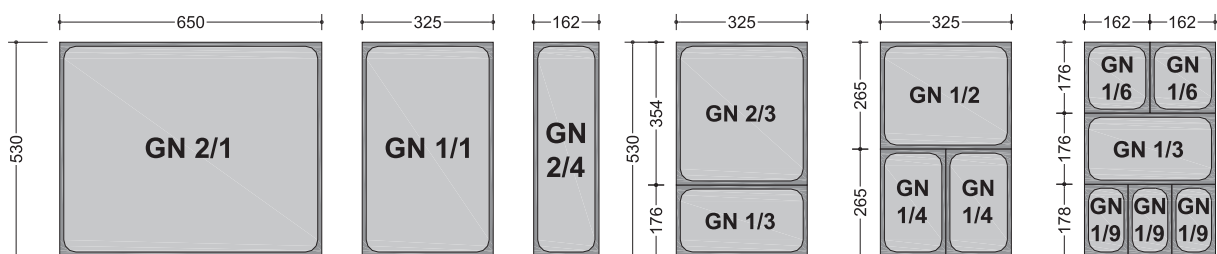
Исполнение со сплошной задней стенкой

\*Вариант исполнения с нижним агрегатом см. на странице 9



HILGOLD		МОДЕЛЬ	GN 1/3	GN 1/6	GN 1/3 - GN 1/6
	SL1 (SN GN)		5		
	SL2 (SN GN)			5	2+1
	SL1 (SN GN)		8		
	SL2 (SN GN)		4	8	3+2
	SL1 (SN GN)		10		
	SL2 (SN GN)			11	3+5

HILGOLD		МОДЕЛЬ	GN 1/3	GN 1/6	GN 1/3 - GN 1/6	GN 1/1	GN 1/1 - GN 1/3	GN 1/1 - GN 1/6
	SLE3			9				
	SLE2 (1/6)			5	2+1			
	SLE1 (1/3)	5					1+2	
	SLE3							2+3
	SLE2 (1/6)	4	8					
	SLE1 (1/3)	8						
	SLE3				4			
	SLE2 (1/6)		11					
	SLE1 (1/3)	10						
	SLE3							5+3





**С боковым расположением агрегата**

Стандартные (BR3) или укороченные (BR2) ножки

**GN 1 BR3 / SN 1 BR3****GN 1111 BR3 / BN 1111 BR3****GN 11 BR3 / BN 11 BR3****GN 133 BR3 / BN 133 BR3****GNG 111 BR3 / BNG 111 BR3****GNG 11111 BR3**

## С боковым расположением агрегата

Стандартные (BR3) или укороченные (BR2) ножки

### Столы холодильные

Модель	Габариты, мм	Объём, л	T °C	Мощность, Вт	T окружающей среды, °C	Особенности модели
<b>GN 1 BR3 TN</b>	900x700x950	170	-2...+10	150	до +43	1 распашная дверь
<b>GN 11 BR3 TN</b>	1505x700x950	360	-2...+10	220	до +43	2 распашные двери
<b>GN 111 BR3 TN</b>	1950x700x950	550	-2...+10	460	до +43	3 распашныедвери
<b>GN 1111 BR3 TN</b>	2395x700x950	740	-2...+10	480	до +43	4 распашныедвери
<b>GN 11111 BR3 TN</b>	2840x700x950	930	-2...+10	480	до +32	5 распашных дверей
<b>SN 1 BR3 TN</b>	900x600x950	150	-2...+10	150	до +43	1 распашная дверь
<b>SN 11 BR3 TN</b>	1390x600x950	300	-2...+10	220	до +43	2 распашные двери
<b>SN 111 BR3 TN</b>	1835x600x950	460	-2...+10	460	до +43	3 распашныедвери
<b>SN 1111 BR3 TN</b>	2280x600x950	620	-2...+10	480	до +43	4 распашныедвери
<b>BN 11 BR3 TN</b>	1390x500x950	240	-2...+10	220	до +43	2 распашные двери
<b>BN 111 BR3 TN</b>	1835x500x950	370	-2...+10	460	до +43	3 распашныедвери
<b>BN 1111 BR3 TN</b>	2280x500x950	500	-2...+10	480	до +43	4 распашныедвери

### Столы холодильные

Модель	Габариты, мм	Объём, л	T °C	Мощность, Вт	T окружающей среды, °C	Особенности модели
<b>GN 1 BR3 BT</b>	900x700x950	170	-10...-18	255	до +32	1 распашная дверь
<b>GN 11 BR3 BT</b>	1505x700x950	360	-10...-18	520	до +32	2 распашные двери
<b>GN 111 BR3 BT</b>	1950x700x950	550	-10...-18	710	до +32	3 распашныедвери
<b>GN 1111 BR3 BT</b>	2395x700x950	740	-10...-18	750	до +32	4 распашныедвери
<b>GN 11111 BR3 BT</b>	2840x700x950	930	-10...-18	760	до +32	5 распашных дверей
<b>SN 1 BR3 BT</b>	900x600x950	150	-10...-18	255	до +32	1 распашная дверь
<b>SN 11 BR3 BT</b>	1390x600x950	300	-10...-18	520	до +32	2 распашные двери
<b>SN 111 BR3 BT</b>	1835x600x950	460	-10...-18	710	до +32	3 распашныедвери
<b>SN 1111 BR3 BT</b>	2280x600x950	620	-10...-18	750	до +32	4 распашныедвери

### Опции для охлаждаемых столов увеличенного объема с боковым расположением агрегата

#### Двери и ящики



Распашная  
глухая дверь



Выдвижная  
секция



Секция из двух  
выдвижных  
ящиков

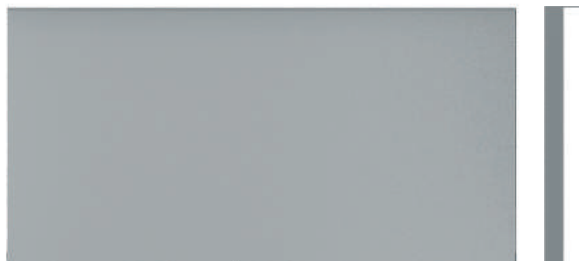


Секция из трех  
выдвижных  
ящиков

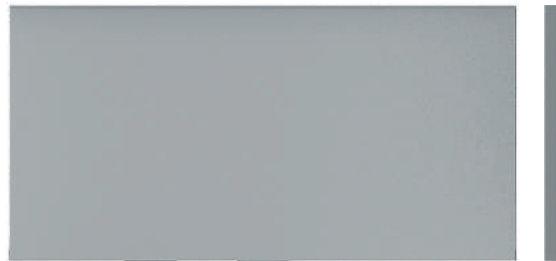


Распашная  
стеклянная  
дверь

#### Столешницы



Нержавеющая сталь с бортом  
Возможно усиленное исполнение



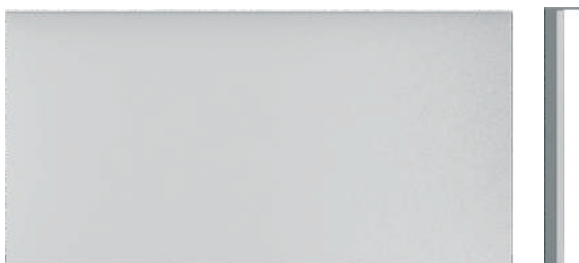
Нержавеющая сталь без борта  
Возможно усиленное исполнение



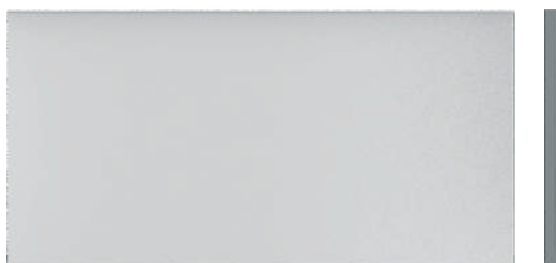
Гранит с бортом



Гранит без борта



Полипропилен с бортом



Полипропилен без борта

## Опции для охлаждаемых столов увеличенного объема с боковым расположением агрегата

### Прочие опции



Возможность установки замков на двери и ящики



Секция с ручкой-мойником



Укороченные ножки



Стандартное исполнение



Исполнение со сплошной задней стенкой



## СТОЛЫ ХОЛОДИЛЬНЫЕ ПОД ТЕПЛОВОЕ ОБОРУДОВАНИЕ

### с боковым расположением агрегата

Стандартные (LT) или укороченные (LT Sh) ножки  
Возможно исполнение любой комбинации дверей и ящиков



GN 11 LT / SN 11 LT



GN 22 LT / SN 22 LT



GN 111 LT / SN 111 LT



GN 211 LT Sh / SN 211 LT Sh



GN 1111 LT / SN 1111 LT



GN 2211 LT Sh / SN 2211 LT Sh



## I с боковым расположением агрегата

### Столы холодильные

Модель	Габариты, мм	Объём, л	T °C	Мощность, Вт	T окружающей среды, °C	Особенности модели
<b>GN 11/TN LT</b>	1390x700x675	230	-2...+10	220	до +43	2 распашные двери
<b>GN 111/TN LT</b>	1835x700x675	350	-2...+10	460	до +43	3 распашные двери
<b>GN 1111/TN LT</b>	2280x700x675	470	-2...+10	480	до +43	4 распашные двери
<b>SN 11/TN LT</b>	1390x600x675	200	-2...+10	220	до +43	2 распашные двери
<b>SN 111/TN LT</b>	1835x600x675	290	-2...+10	460	до +43	3 распашные двери
<b>SN 1111/TN LT</b>	2280x600x675	390	-2...+10	480	до +43	4 распашные двери
<b>GN 11/TN LT SH</b>	1390x700x610	230	-2...+10 °C	220	до +43	2 распашные двери
<b>GN 111/TN LT SH</b>	1835x700x610	350	-2...+10 °C	460	до +43	3 распашные двери
<b>GN 1111/TN LT SH</b>	2280x700x610	470	-2...+10 °C	480	до +43	4 распашные двери
<b>SN 11/TN LT SH</b>	1390x600x610	200	-2...+10 °C	220	до +43	2 распашные двери
<b>SN 111/TN LT SH</b>	1835x600x610	290	-2...+10 °C	460	до +43	3 распашные двери
<b>SN 1111/TN LT SH</b>	2280x600x610	390	-2...+10 °C	480	до +43	4 распашные двери

### Столы морозильные

Модель	Габариты, мм	Объём, л	T °C	Мощность, Вт	T окружающей среды, °C	Особенности модели
<b>GN 11/BT LT</b>	1390x700x675	230	-10...-18	575	до +32	2 распашные двери
<b>GN 111/BT LT</b>	1835x700x675	350	-10...-18	575	до +32	3 распашные двери
<b>GN 1111/BT LT</b>	2280x700x675	470	-10...-18	600	до +32	4 распашные двери
<b>SN 11/BT LT</b>	1390x600x675	200	-10...-18	575	до +32	2 распашные двери
<b>SN 111/BT LT</b>	1835x600x675	290	-10...-18	575	до +32	3 распашные двери
<b>SN 1111/BT LT</b>	2280x600x675	390	-10...-18	600	до +32	4 распашные двери
<b>GN 11/BT LT SH</b>	1390x700x610	230	-10...-18 °C	575	до +32	2 распашные двери
<b>GN 111/BT LT SH</b>	1835x700x610	350	-10...-18 °C	575	до +32	3 распашные двери
<b>GN 1111/BT LT SH</b>	2280x700x610	470	-10...-18 °C	600	до +32	4 распашные двери
<b>SN 11/BT LT SH</b>	1390x600x610	200	-10...-18 °C	575	до +32	2 распашные двери
<b>SN 111/BT LT SH</b>	1835x600x610	290	-10...-18 °C	575	до +32	3 распашные двери
<b>SN 1111/BT LT SH</b>	2280x600x610	390	-10...-18 °C	600	до +32	4 распашные двери



## Холодильные шкафы барные


**XW-55**

**XR-55**

**XW-85**

**XW-105**

### Барные холодильные шкафы

	Габариты, мм	Объём, л	Т С	Мощность, Вт	Вес, кг
<b>XR-55</b>	450x510x510	48	0...+10	215	20
<b>XW-55</b>	450x510x510	52	+8...+14	215	23
<b>XW-85</b>	450x520x680	72	+8...+14	215	29
<b>XW-105</b>	450x520x830	92	+8...+14	215	31

## | Холодильные и морозильные шкафы



A 30

A 60  
A 70  
A 80  
A 90A 70  
стеклянная дверьA 120  
A 140A 140  
стеклянные двери

## Холодильные и морозильные шкафы

### Универсальные

Модель	Габариты, мм	Объём, л	T °C	Мощность, Вт	T окружающей среды, °C	Тип полки	Тип двери
<b>A30/1N</b>	535 x 715 x 2085	350	0 ... +10	328	до +40	GN1/1	глухая
<b>A60/1NE</b>	740 x 715 x 2085	600	0 ... +10	328	до +40	полка-решетка 530 x 530 мм	глухая
<b>A60/1ME</b>	740 x 715 x 2085	600	-2 ... +8	328	до +40	полка-решетка 530 x 530 мм	глухая
<b>A60/1BE</b>	740 x 715 x 2085	600	-18 ... -22	854	до +32	полка-решетка 530 x 530 мм	глухая
<b>A70/1NE</b>	740 x 815 x 2085	700	0 ... +10	328	до +40	GN2/1	глухая
<b>A70/1NEV</b>	740 x 815 x 2085	700	0 ... +10	328	до +40	GN2/1	стеклянная
<b>A70/1ME</b>	740 x 815 x 2085	700	-2 ... +8	328	до +40	GN2/1	глухая
<b>A70/1BE</b>	740 x 815 x 2085	700	-18 ... -22	854	до +32	GN2/1	глухая
<b>A70/1BEV</b>	740 x 815 x 2085	700	-18 ... -22	854	до +32	GN2/1	стеклянная
<b>A120/2NE</b>	1480 x 715 x 2085	1200	0 ... +10	653	до +40	полка-решетка 530x530 мм	глухая
<b>A120/2ME</b>	1480 x 715 x 2085	1200	-2 ... +8	653	до +40	полка-решетка 530x530 мм	глухая
<b>A120/2BE</b>	1480 x 715 x 2085	1200	-18 ... -22	1708	до +32	полка-решетка 530x530 мм	глухая
<b>A140/2NE</b>	1480 x 815 x 2085	1400	0 ... +10	653	до +40	GN2/1	глухая
<b>A140/2NEV</b>	1480 x 815 x 2085	1400	0 ... +10	653	до +40	GN2/1	стеклянная
<b>A140/2ME</b>	1480 x 815 x 2085	1400	-2 ... +8	653	до +40	GN2/1	глухая
<b>A140/2BES</b>	1480 x 815 x 2085	1400	-18 ... -22	1708	до +32	GN2/1	глухая
<b>A140/2BEV</b>	1480 x 815 x 2085	1400	-18 ... -22	1564	до +32	GN2/1	стеклянная

### Кондитерские

Модель	Габариты, мм	Объём, л	T °C	Мощность, Вт	T окружающей среды, °C	Тип полки	Тип двери
<b>A80/1M</b>	810 x 715 x 2085	650	-5 ... +10	653	до +40	EN60/40	глухая
<b>A80/1B</b>	810 x 715 x 2085	650	-18 ... -22	1066	до +32	EN60/40	глухая
<b>A90/1M</b>	810 x 1015 x 2085	900	-5 ... +10	653	до +40	EN60/80	глухая
<b>A90/1B</b>	810 x 1015 x 2085	900	-18 ... -22	1066	до +32	EN60/80	глухая

### Для рыбы

Модель	Габариты, мм	Объём, л	T °C	Мощность, Вт	T окружающей среды, °C	Тип полки	Тип двери
<b>A30/1P</b>	535 x 715 x 2085	350	-6 ... +4	328	до +32	GN1/1	глухая
<b>A70/1P</b>	740 x 815 x 2085	700	-6 ... +4	486	до +32	GN1/1	глухая
<b>A140/2P</b>	1480 x 815 x 2085	1400	-6 ... +4	653	до +32	GN1/1	глухая

## I Шкафы шоковой заморозки

**W3TGO****W5TGO  
W5TEO****W6TGN  
W6TEN****W7TEN  
W7TGN****W10TEN  
W10TGN****W14TEN  
W14TGN****W20TGNR  
W20TERN****W20KGNR  
W20KERN****W40KGNR  
W40KERN**

## Шкафы шоковой заморозки

### Шкафы шоковой заморозки гастронормированные

Модель	Габариты, (Д x Ш x В), мм	Мощность, кВт	Температура окружающей среды, °С	Шоковое охлаждение +90...+3 °С, кг	Шоковая заморозка +90 ... -18 °С, кг
<b>W3TGO</b>	625 × 600 × 421	0,363	до +32	7	5
<b>W5TGO</b>	710 × 700 × 840	0,886	до +32	14	10
<b>W6TGN</b>	710 × 700 × 900	1,088	до +32	18	14
<b>W7TGN</b>	710 × 700 × 1080	1,096	до +32	25	18
<b>W10TGN</b>	710 × 800 × 1545	3,345	до +32	40	28
<b>W14TGN</b>	780 × 800 × 1765	2,2	до + 32	50	35
<b>W20TGNR</b>	810 × 1015 × 2085	*	до + 32	*	*
<b>W20KGNR</b>	810 × 1015 × 2115	*	до +32	*	*
<b>W40KGNR</b>	1400 × 1298 × 2340	*	до +32	*	*

\*Мощность в зависимости от агрегата. Агрегат в комплектность не входит.

### Шкафы шоковой заморозки кондитерские

Модель	Габариты, (Д x Ш x В), мм	Мощность, кВт	Температура окружающей среды, °С	Шоковое охлаждение +90...+3 °С, кг	Шоковая заморозка +90 ... -18 °С, кг
<b>W5TEO</b>	780 × 800 × 840	0,886	до + 32	14	10
<b>W6TEN</b>	780 × 800 × 840	1,088	до + 32	18	14
<b>W7TEN</b>	780 × 800 × 1080	1,096	до + 32	25	18
<b>W10TEN</b>	780 × 800 × 1545	3,345	до + 32	40	28
<b>W14TEN</b>	780 × 800 × 1765	3,44	до + 32	50	35
<b>W20TERN</b>	810 × 1015 × 2085	*	до + 32	*	*
<b>W20KERN</b>	810 × 1015 × 2115	*	до + 32	*	*
<b>W40KERN</b>	1400 × 1298 × 2340	*	до + 32	*	*

\*Мощность в зависимости от агрегата. Агрегат в комплектность не входит.





## Витрины охлаждаемые настольные

и к столам PZ3, PZ4, PZE3



**VRTU**



**VRTO**



**VRTG**

### Открытые

Модель	Габариты, мм	Вместимость GN	T °C	Мощность, Вт	Температура окружающей среды, °C
<b>VRTO 1</b>	1000 x 385 x 248	2 x 1/3 + 1/2	+2 ... +7	150	до +37
<b>VRTO 2</b>	1390 x 385 x 248	6 x 1/3	+2 ... +7	150	до +37
<b>VRTO 3</b>	1485 x 385 x 248	5 x 1/3 + 1/2	+2 ... +7	150	до +37
<b>VRTO 4</b>	1835 x 385 x 248	8 x 1/3 + 1/2	+2 ... +7	310	до +37
<b>VRTO 5</b>	1970 x 385 x 248	9 x 1/3	+2 ... +7	310	до +37
<b>VRTO 6</b>	2280 x 385 x 248	11 x 1/3	+2 ... +7	310	до +37

### С крышкой

<b>VRTU 1</b>	1000 x 385 x 279	2 x 1/3 + 1/2	+2 ... +7	150	до +37
<b>VRTU 2</b>	1390 x 385 x 279	6 x 1/3	+2 ... +7	150	до +37
<b>VRTU 3</b>	1485 x 385 x 279	5 x 1/3 + 1/2	+2 ... +7	150	до +37
<b>VRTU 4</b>	1835 x 385 x 279	8 x 1/3 + 1/2	+2 ... +7	310	до +37
<b>VRTU 5</b>	1970 x 385 x 279	9 x 1/3	+2 ... +7	310	до +37
<b>VRTU 6</b>	2280 x 385 x 279	11 x 1/3	+2 ... +7	310	до +37

### Со стеклом

<b>VRTG 1</b>	1000 x 385 x 459	2 x 1/3 + 1/2	+2 ... +7	150	до +37
<b>VRTG 2</b>	1390 x 385 x 459	6 x 1/3	+2 ... +7	150	до +37
<b>VRTG 3</b>	1485 x 385 x 459	5 x 1/3 + 1/2	+2 ... +7	150	до +37
<b>VRTG 4</b>	1835 x 385 x 459	8 x 1/3 + 1/2	+2 ... +7	310	до +37
<b>VRTG 5</b>	1970 x 385 x 459	9 x 1/3	+2 ... +7	310	до +37
<b>VRTG 6</b>	2280 x 385 x 459	11 x 1/3	+2 ... +7	310	до +37



## I Витрины кондитерские вертикальные



**VRC 350 RI**  
нержавеющая сталь



**VRC 350**  
бронза

### Кондитерские витрины

		Габариты, мм	Тип полок	Подсветка фриза
<b>VRC 350</b>	на колёсах (на ножках)	600x600x1915 (1810)	стационарные	нет
<b>VRC 350 R</b>	на колёсах (на ножках)	600x600x1915 (1810)	вращающиеся	нет
<b>VRC 350 I</b>	на колёсах (на ножках)	600x600x1915 (1810)	стационарные	есть
<b>VRC 350 RI</b>	на колёсах (на ножках)	600x600x1915 (1810)	вращающиеся	есть



## I Столы тепловые


**TS**

**TS без борта**

**TS сквозной**

### Столы тепловые

	Габариты, мм	Внутренний объем, л	t °C воздуха в объеме, °C	Напряжение питания	Мощность, кВт	Тип
<b>TS 10 SN</b>	1000x600x850	220	+65	220В	1,525	с бортом / без борта / сквозной
<b>TS 10 GN</b>	1000x700x850	250	+65	220В	1,525	с бортом / без борта / сквозной
<b>TS 11 SN</b>	1100x600x850	230	+65	220В	1,525	с бортом / без борта / сквозной
<b>TS 11 GN</b>	1100x700x850	280	+65	220В	1,525	с бортом / без борта / сквозной
<b>TS 12 SN</b>	1200x600x850	260	+65	220В	1,525	с бортом / без борта / сквозной
<b>TS 12 GN</b>	1200x700x850	310	+65	220В	1,525	с бортом / без борта / сквозной
<b>TS 13 SN</b>	1300x600x850	280	+65	220В	1,525	с бортом / без борта / сквозной
<b>TS 13 GN</b>	1300x700x850	350	+65	220В	1,525	с бортом / без борта / сквозной
<b>TS 14 SN</b>	1400x600x850	310	+65	220В	1,525	с бортом / без борта / сквозной
<b>TS 14 GN</b>	1400x700x850	360	+65	220В	1,525	с бортом / без борта / сквозной
<b>TS 15 SN</b>	1500x600x850	340	+65	220В	2,025	с бортом / без борта / сквозной
<b>TS 15 GN</b>	1500x700x850	410	+65	220В	2,025	с бортом / без борта / сквозной
<b>TS 16 SN</b>	1600x600x850	360	+65	220В	2,025	с бортом / без борта / сквозной
<b>TS 16 GN</b>	1600x700x850	450	+65	220В	2,025	с бортом / без борта / сквозной
<b>TS 17 SN</b>	1700x600x850	390	+65	220В	2,025	с бортом / без борта / сквозной
<b>TS 17 GN</b>	1700x700x850	480	+65	220В	2,025	с бортом / без борта / сквозной
<b>TS 18 SN</b>	1800x600x850	420	+65	220В	2,025	с бортом / без борта / сквозной
<b>TS 18 GN</b>	1800x700x850	510	+65	220В	2,025	с бортом / без борта / сквозной



## I Настольные тепловые полки


**TP2K**

**TP2**

**TP1**

### Настольные тепловые полки

		Длина	Глубина	Высота	Мощность, Вт
<b>TP1</b>	один подогреваемый уровень	от 600 до 1800	300/400	400	от 500 до 2000
<b>TP2</b>	два подогреваемых уровня	от 600 до 1800	300/400	800	от 1000 до 4000
<b>TP2K</b>	один подогреваемый уровень	от 600 до 1835	300/400	800	от 500 до 2000





## I Посудомоечные машины


**BS 40**

**BS 50**

**BS 1000**

### Посудомоечные машины

	Габариты, мм	Размер корзин, мм.	Производительность, корзин/ч	Мощность, КВт	Питание, В
<b>BS40</b>	495x515x735	400x400	30	2,8	220
<b>BS50</b>	580x600x825	500x500	18-60	3,4	220
<b>BS1000</b>	685x825x1490	500x500	18-60	10	380





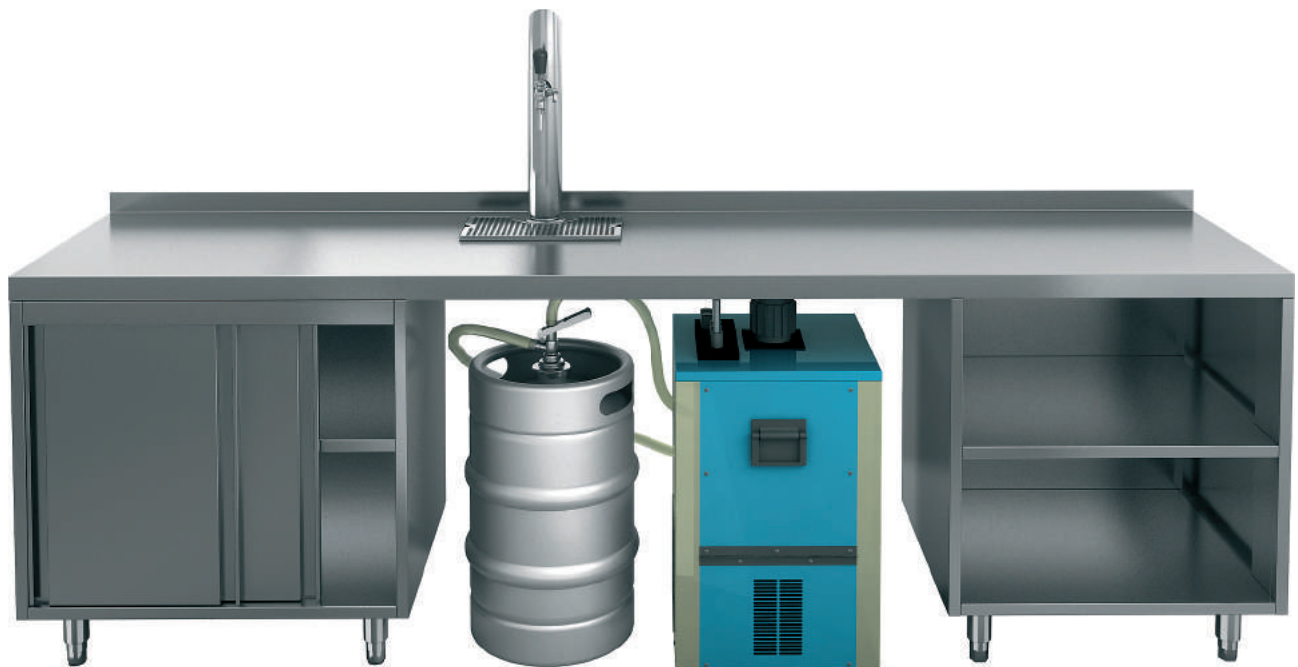


Широкий выбор функциональных модулей



Каркас обеспечивает удобства монтажа коммуникаций  
и декоративных элементов





Модульная конструкция позволяет организовывать ниши для оборудования, в т.ч. для розлива пива



Стандартное исполнение с каркасом



Специальное исполнение с увеличенной столешницей



## I Барные столы открытые



**НБМСО**



**НБМСЗ**



**НБМСЗК**



**НБМТ-3**

### Стол

Модель		Длина	Глубина	Высота
<b>НБМСО</b>	стол открытый	от 400 до 1200	500/600/700	850
<b>НБМСЗ</b>	стол с распашными дверцами	от 600 до 800	500/600/700	850
<b>НБМСЗК</b>	стол с дверцами купе	от 700 до 1200	500/600/700	850
<b>НБМТ 3</b>	стол с выдвигаемыми ящиками	от 400 до 600	500/600/700	850



## I Столы с моечными ваннами / под blender



**НБМС30**



**НБМС30**



**НБМБП**



**НБМС3М**



**НБМС3М**

## Столы с моечными ваннами / под blender

Модель		Длина	Глубина	Высота
<b>НБМС3М</b>	Стол открытый с накладной моечной ванной	400/500	500/600/700	850
<b>НБМС30М</b>	Стол закрытый с накладной моечной ванной	400/500	500/600/700	850
<b>НБМС3М</b>	Стол открытый с варной моечной ванной	600/700	500/600/700	850
<b>НБМС30М</b>	Стол закрытый с варной моечной ванной	600/700	500/600/700	850
<b>НБМБП</b>	Стол под blender	400	500/600/700	850



### I Ванны для льда / ликёрные лестницы / модули под мусорные баки



**НБМВЛ с крышкой**



**НБМВЛ с карманом**



**НБМЛЛ**



**НБМЛЛ с карманом**



**НБММБ с вертушкой**



**НБМДСО**



**НБММБ**

### Ванны для льда / ликёрные лестницы / модули под мусорные баки

Модель		Длина	Глубина	Высота
<b>НБМВЛ</b>	Ванна для льда	от 600 до 1000	500/600/700	850
<b>НБМЛЛ</b>	Ликёрная лестница	от 400 до 1000	500/600/700	850
<b>НБММБ</b>	Модуль под мусорный бак	400	500/600/700	850
<b>НБМДСО</b>	Модуль под мусорный бак с отверстием в столешнице	400	500/600/700	850





## I Модули под кофемашину



**НБМКМО-8**  
**НБМКМО-10**



**НБМКМО-12**



**НБМКМ-8**  
**НБМКМ-10**



**НБМКМ-12**

### Модули под кофемашину

Модель		Длина	Глубина	Высота
<b>НБМКМ</b>	Модуль под кофемашину	800/1000	500/600/700	850
<b>НБМКМ</b>	Модуль под кофемашину	1200	500/600/700	850
<b>НБМКМО</b>	Модуль под кофемашину	800/1000	500/600/700	850
<b>НБМКМО</b>	Модуль под кофемашину	1200	500/600/700	850



### I Модули угловые / под посудомоечную машину



**НБМСЗУН**



**НБМСУН**



**НБМСЗКП**



**НБМКБКП**

### Модули угловые / под посудомоечную машину

Модель		Длина	Глубина	Высота
<b>НБМСУН</b>	Стол угловой открытый	500/600/700	500/600/700	850
<b>НБМСЗУН</b>	Стол угловой с распашной дверцей	900/1000	900/1000	850
<b>НБМСЗОКП</b>	Стол открытый с крылом	1200	500/600/700	850
<b>НБМСЗКП</b>	Стол с распашными дверцами с крылом	1200	500/600/700	850
<b>НБМКБКП</b>	Стол для посудомоечных корзин с крылом	1200	500/600/700	850



## Модули с каплесборником / для кран-пистолетов / для посудомоечных корзин


**НБМСЗОКС**

**НБМСЗКСО**

**НБМПК**

**НБМКБ**

## Модули с каплесборником / для кран-пистолетов / для посудомоечных корзин

Модель		Длина	Глубина	Высота
<b>НБМСЗОКС</b>	Стол открытый с каплесборником	700	500/600/700	850
<b>НБМСЗКСО</b>	Стол закрытый с каплесборником и ополаскивателем	700	500/600/700	850
<b>НБМПК</b>	Стол с отверстиями для кран-пистолетов	600	500/600/700	850
<b>НБМКБ</b>	Стол для посудомоечных корзин	600	500/600/700	850



## I Барные станции закрытые



**НБМКС-12**



**НБМКС-15  
НБМКС-16**



**НБМКС-12  
без ящичков**



**НБМКС-15  
НБМКС-16  
без ящичков и вертушки**

### Барные станции закрытые

Модель		Длина	Глубина	Высота
<b>НБМКС</b>	Рукомойник, ванна для льда, полка под блендер, карман	1200	500/600/700	850
<b>НБМКС</b>	Рукомойник, ванна для льда, место под мусорный бак, полка под блендер, карман	1500/1600	500/600/700	850



## I Барные станции открытые



**HKC-10  
HKC-12**



**HKC-14  
HKC-15**



**HKC-10  
HKC-12  
с полкой под блендер**



**HKC-14  
HKC-15  
с полкой под блендер**

### Барные станции открытые

Модель		Длина	Глубина	Высота
<b>HKC</b>	Рукомойник, ванна для льда, полка под блендер и/или карман	1000/1200	500/600/700	850
<b>HKC</b>	Отверстие для отходов, рукомойник, ванна для льда, полка под блендер и/или карман	1400/1500	500/600/700	850



### I Холодильные столы барные / под пивные кеги



GN 11 V / SN 11 V



GNG 111 V / SNG 111 V



GN 1111 V / SN 1111 V



BR V 11



BR 1 - 11 L



BR - 111



## I Холодильные столы барные под пивные кеги

### Холодильные столы под бутылки

Модель	Габариты, мм	Объём, л	T °C	Мощность, Вт	T окружающей среды, °C	Особенности модели
<b>GN 11 HT V</b>	1390x700x850	310	+2...+10	220	до +43	2 распашные двери
<b>GN 111 HT V</b>	1835x700x850	500	+2...+10	460	до +43	3 распашные двери
<b>GN 1111 HT V</b>	2280x700x850	650	+2...+10	480	до +43	4 распашные двери
<b>SN 11 HT V</b>	1390x600x850	260	+2...+10	220	до +43	2 распашные двери
<b>SN 111 HT V</b>	1835x600x850	420	+2...+10	460	до +43	3 распашные двери
<b>SN 1111 HT V</b>	2280x600x850	550	+2...+10	480	до +43	4 распашные двери

### Холодильные столы для хранения пивных кег

Модель	Габариты, мм	Объём, л	T °C	Мощность, Вт	T окружающей среды, °C	Особенности модели
<b>BR1-11/GNK</b>	1835x700x850	505	+2...+10	460	до +43	2 распашные двери
<b>BR1-11/GNK L</b>	2280x700x850	660	+2...+10	480	до +43	3 распашные двери
<b>BR1-11/SNK</b>	1835x600x850	435	+2...+10	460	до +43	4 распашные двери
<b>BR1-11/SNK L</b>	2280x600x850	570	+2...+10	480	до +43	2 распашные двери

### Холодильные столы для розлива пива

Модель	Габариты, мм	Объём, л	T °C	Мощность, Вт	T окружающей среды, °C	Особенности модели
<b>BR-11/GNK</b>	1950x700x850	556	+2...+10	460	до +43	2 распашные двери
<b>BR-11/GNK L</b>	2395x700x850	730	+2...+10	480	до +43	2 распашные двери
<b>BR-111/GNK</b>	2840x700x850	904	+2...+10	480	до +43	3 распашные двери







70 mm



## I Столы производственные открытые



**НСО ЭН/ЭЦ**  
с полкой без борта



**НСО ЭН/ЭЦ**



**НСО с двумя полками**

## Столы производственные открытые

	Длина	Глубина	Высота	Каркас	Полка	Борт
<b>НСО</b>	от 400 до 2000	600/700	850	нержавеющая труба 40x40 мм	есть/нет	есть/нет
<b>НСО ЭН</b>	от 400 до 1500	600/700	850	нержавеющий уголок 40x40 мм	решётка/сплошная	есть/нет
<b>НСО ЭЦ</b>	от 400 до 1500	600/700	850	оцинкованный уголок 40x40 мм	решётка/сплошная	есть/нет

## I Столы производственные закрытые



**HC3-6**



**HC30**



**HC3**



**HC3K**

### Столы производственные закрытые

	Длина	Глубина	Высота	Двери	Борт
<b>HC30</b>	от 600 до 1800	600/700	850	нет	есть/нет
<b>HC3</b>	от 700 до 1800	600/700	850	распашные	есть/нет
<b>HC3K</b>	от 800 до 1800	600/700	850	купе	есть/нет

### Столы производственные специальные и аксессуары для производственных столов



НСО



НСОК



НСОМ

НСО  
с полкой

НДСО

### Столы производственные специальные / аксессуары для производственных столов

		Длина	Глубина	Высота
<b>НСО</b>	стол угловой	600/700	600/700	850
<b>НСВ</b>	стол-вставка в тепловую линию	от 350 до 800	700/900	850
<b>НСОК</b>	стол кондитерский	1200/1500/1800	800	850
<b>НСОМ</b>	стол для разделки мяса и рыбы	1000/1200/1500	600/700	850
<b>НДСО</b>	стол для сбора отходов	от 600 до 1500	600/700	850
<b>НКЯ</b>	комплект ящиков	500	413/513	603



## | Ванны моечные открытые



HCO1M



HCO2M ЭН/ЭЦ



HCO3M

## Ванны моечные открытые

	Длина	Глубина	Высота	Каркас	Полка	Кол-во ванн
<b>HCO1M</b>	от 500 до 1800	600/700	850	нержавеющая труба 40x40 мм	нет	1
<b>HCO1M ЭН</b>	от 600 до 1600	600/700	850	нержавеющий уголок 40x40 мм	решётка/сплошная	1
<b>HCO1M ЭЦ</b>	от 600 до 1600	600/700	850	оцинкованный уголок 40x40 мм	решётка/сплошная	1
<b>HCO2M</b>	от 1000 до 1800	600/700	850	нержавеющая труба 40x40 мм	нет	2
<b>HCO2M ЭН</b>	от 1000 до 1600	600/700	850	нержавеющий уголок 40x40 мм	решётка/сплошная	2
<b>HCO2M ЭЦ</b>	от 1000 до 1600	600/700	850	оцинкованный уголок 40x40 мм	решётка/сплошная	2
<b>HCO3M</b>	от 1600 до 1800	600/700	850	нержавеющая труба 40x40 мм	нет	3
<b>HCO3M ЭН</b>	1600	600/700	850	нержавеющий уголок 40x40 мм	решётка/сплошная	3
<b>HCO3M ЭЦ</b>	1600	600/700	850	оцинкованный уголок 40x40 мм	решётка/сплошная	3

## | Ванны моечные закрытые


**HC3K1M**

**HC32M**

**HC3K2M**

**HC33M**

### Ванны моечные закрытые

	Длина	Глубина	Высота	Двери	Кол-во ванн
<b>HC31M</b>	от 700 до 1800	600/700	850	распашные	1
<b>HC3K1M</b>	от 800 до 1800	600/700	850	купе	1
<b>HC32M</b>	от 1000 до 1800	600/700	850	распашные	2
<b>HC3K2M</b>	от 1000 до 1800	600/700	850	купе	2
<b>HC33M</b>	от 1600 до 1800	600/700	850	распашные	3
<b>HC3K3M</b>	от 1600 до 1800	600/700	850	купе	3

## I Моечные ванны специальные

**H1BM****НДСО1М**  
правое отверстие**НРМГ****НСО1МП**  
правое крыло**НРМВГ**

## Моечные ванны специальные

		Длина	Глубина	Высота
<b>H1BM</b>	ванна моечная сварная	600/700	600/700	850
<b>НДСО1М</b>	моечная ванна с отверстием для сбора отходов	1200/1500	600/700	850
<b>НСО1МП</b>	моечная ванна с крылом под посудомоечную машину	1200	700	850
<b>НРМГ</b>	рукомойник настенный	450	450	170
<b>НРМВГ</b>	рукомойник напольный	450	450	850



## I Котломойки



**H1MKC**



**H2MKC**



**H3MKC**

### Котломойки

	Длина	Глубина	Высота	Кол-во ванн
<b>H1MKC</b>	от 700 до 1400	600/700/800	850	1
<b>H2MKC</b>	от 1400 до 1600	700/800	850	2
<b>H3MKC</b>	от 2100 до 2400	700/800	850	3

**Стеллажи**

Полки сплошные и перфорированные

**НСК / НСКУ / НСК ЭЦ****НСКУ В****НСК  
перфорированные полки****Стеллажи кухонные**

	Длина	Глубина	Высота	Каркас	Нагрузка на полку
<b>НСК</b>	от 600 до 2000	от 300 до 700	1800	нержавеющий уголок 40x40 мм	100 кг
<b>НСКУ</b>	от 600 до 2000	от 300 до 700	1800	нержавеющий уголок 40x40 мм	150 кг
<b>НСК ЭЦ</b>	от 600 до 1800	от 400 до 700	1800	оцинкованный уголок 40x40 мм	100 кг
<b>НСКУВ</b>	от 800 до 1100	от 800 до 1100	1800	нержавеющий уголок 40x40 мм	100 кг

## Стойка стеллажа усиленная



## | Полки настенные



НПС с перфорацией



НПД



НПО



НПК



НПНК с перфорацией

## Полки настенные

		Длина	Глубина	Высота
<b>НПС</b>	полка-косынка	от 600 до 1500	300/400	300
<b>НПД</b>	полка двойная	от 600 до 1500	300/400	600
<b>НПНК</b>	полка каскадная	от 800 до 1500	300/400	835
<b>НПО</b>	полка открытая	от 600 до 1500	300/400	600
<b>НПК</b>	полка с дверями купе	от 600 до 1500	300/400	600

## I Стеллажи для сушки / полки для сушки



**НПДСТ**



**НПСД**



**НСДСТ**

### Стеллажи для сушки / полки для сушки

		Длина	Глубина	Высота
<b>НСДСТ</b>	стеллаж для сушки тарелок	от 500 до 1000	400	1600
<b>НПДСТ</b>	полка для сушки тарелок	от 420 до 920	340	277
<b>НПСД</b>	полка для сушки досок	600	360	370

## | Подставки / подтоварники / настольные полки



НПК



НПКР



НПУ



НСО



НПС1



НПС2

## Подставки / подтоварники / настольные полки

		Длина	Глубина	Высота
<b>НПУ</b>	подставка универсальная	400/500/600	400/500/600	300/500/700
<b>НПК</b>	подставка под пароконвектомат	900	900	610/900
<b>НПКР</b>	подставка под Rational	850	730	720/900
<b>НСО</b>	подтоварник	от 600 до 1800	600/700	150/200/250
<b>НПС1</b>	полка настольная одноуровневая	от 400 до 2000	300/400	400
<b>НПС2</b>	полка настольная двухуровневая	от 400 до 2000	300/400	800



### Шкафы закрытые / Тележки-шпильки / Грузовая тележка



НТГ



НШЗ



НТШ

### Шкафы закрытые / Тележки-шпильки / Грузовая тележка

		Длина	Глубина	Высота
<b>НШЗ</b>	шкаф с распашными дверьми	1200/1500	600/700	1800
<b>НШЗК</b>	шкаф с дверьми купе	1200/1500	600/700	1800
<b>НТШ1Т</b>	тележка шпилька (поднос 455x355 мм)	520	720	1700
<b>НТШ2Т</b>	тележка шпилька (EN60x40)	460	610	1700
<b>НТШ3Т</b>	тележка шпилька (GN2/1)	600	650	1700
<b>НТШ4Т</b>	тележка шпилька (GN1/1)	530	390	1700
<b>НТГ</b>	тележка грузовая	1000	600	931









### Пристенные вытяжные зонты

Подсветка (влагозащищенная), блок приточной вентиляции, вытяжной вентилятор устанавливаются дополнительно.



**ZVPOK**



**ZVPO**



**ZKVPO**

### Вытяжные зонты пристенные

	Длина	Глубина	Высота
<b>ZVPO</b>	от 800 до 1500	от 600 до 1000	400
<b>ZVPOK</b>	от 800 до 1500	от 800 до 1200	400
<b>ZKVPO</b>	от 800 до 1500	от 900 до 1300	400

### Островные вытяжные зонты

Подсветка (влагозащищенная), блок приточной вентиляции, вытяжной вентилятор устанавливаются дополнительно.


**ZBOOK**

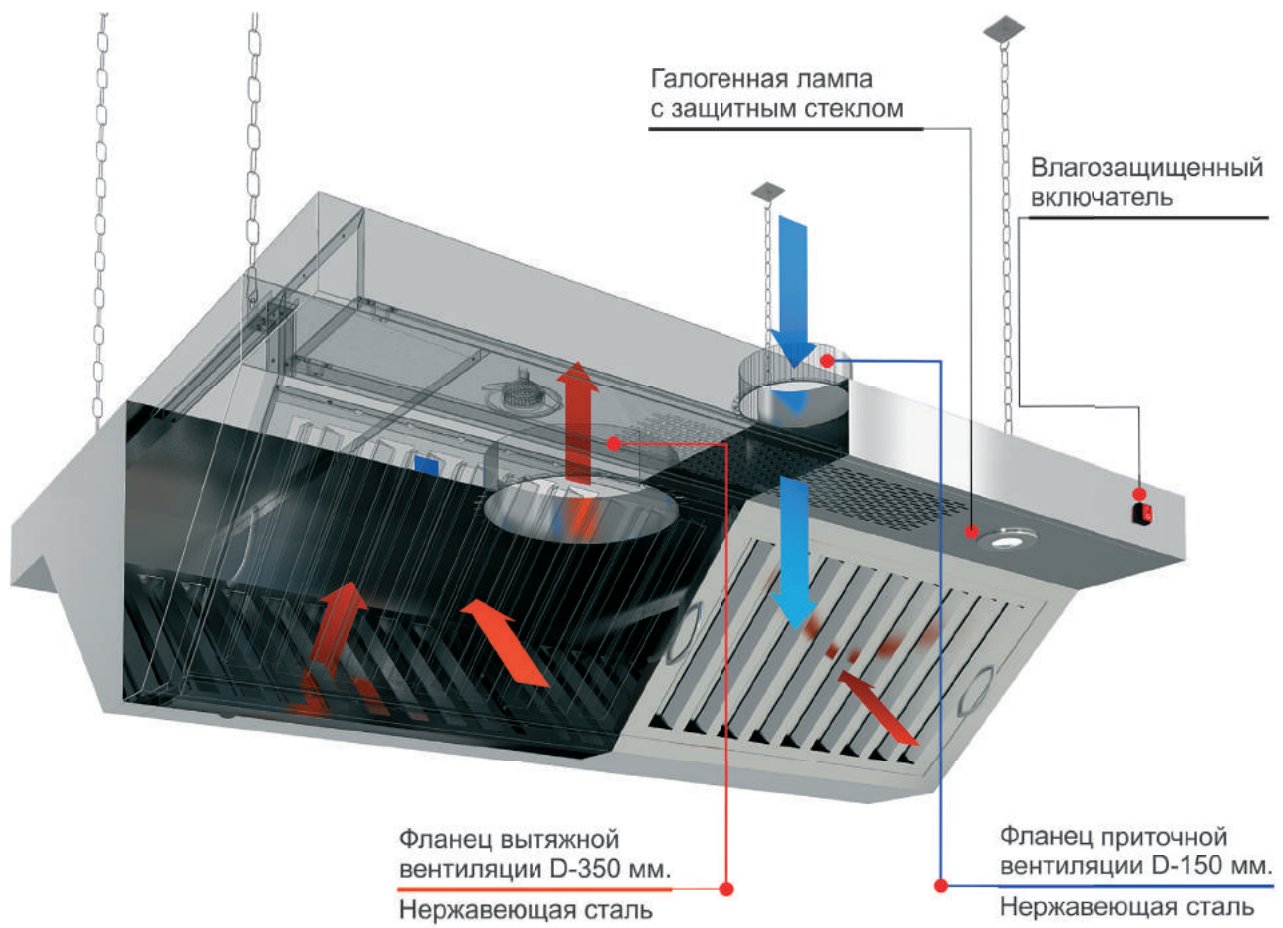
**ZBOO**

**ZKBOO**

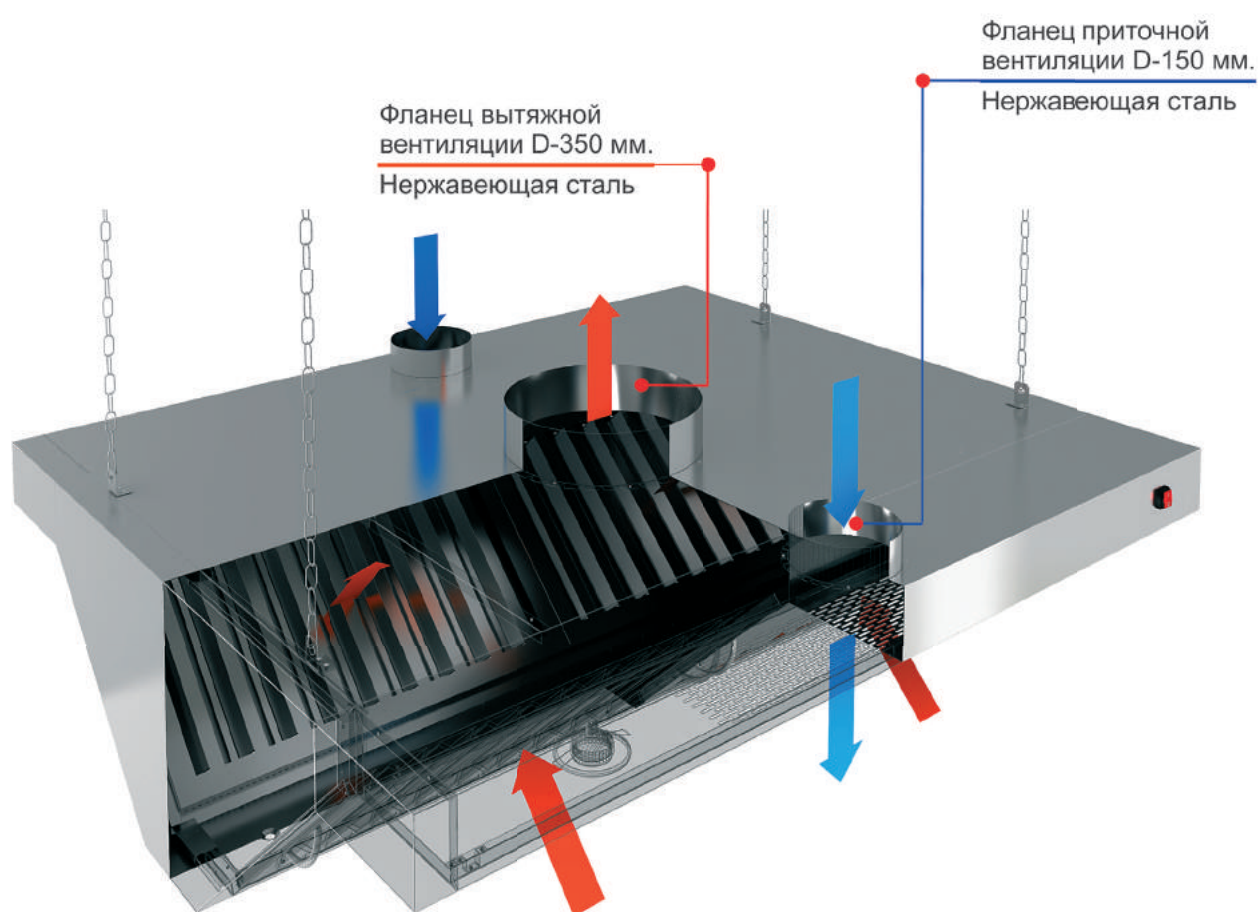
### Вытяжные зонты островные

	Длина	Глубина	Высота
<b>ZBOO</b>	от 800 до 1500	от 600 до 2000	400
<b>ZBOOK</b>	от 800 до 1500	от 1000 до 2400	400
<b>ZKBOO</b>	от 800 до 1500	от 1200 до 2400	400

## I Схема воздухопотоков



I **Схема воздухопотоков**



## ОГЛАВЛЕНИЕ

Столы холодильные . . . . .	2
Столы холодильные «пицца» . . . . .	16
Столы холодильные «салат» . . . . .	26
Столы холодильные увеличенного объема . . . . .	36
Столы холодильные под тепловое оборудование . . . . .	40
Холодильные и морозильные шкафы . . . . .	42
Шкафы шоковой заморозки . . . . .	46
Витрины охлаждаемые . . . . .	48
Витрины кондитерские . . . . .	50
Столы тепловые . . . . .	52
Настольные тепловые полки . . . . .	54
Посудомоечные машины . . . . .	56
Барная линия . . . . .	58
Нейтральное оборудование . . . . .	72
Вентиляционное оборудование . . . . .	90