

**RADA**



**ПАСПОРТ:**

**СТЕЛЛАЖ МНОГОФУНКЦИОНАЛЬНЫЙ**

г. Рязань

## 1. НАЗНАЧЕНИЕ.

Стеллаж многофункциональный предназначен для использования в подсобных и производственных помещениях предприятий общественного питания и служит для хранения кухонного инвентаря, посуды и упакованных пищевых продуктов.



## 2. ТЕХНИЧЕСКОЕ ОПИСАНИЕ.

Стеллажи многофункциональные имеют разборную конструкцию. Стойки изготовлены из нержавеющей стали, а так же имеют регулируемые по высоте опоры.

Изделия разборные и поставляются в удобной упаковке, что облегчает их транспортировку и хранение.

## 3. КОМПЛЕКТНОСТЬ.

Позиция	Наименование	Количество
1	Стойка стеллажа	4
2	Полка стеллажа	4
3	Винт с полуцилиндрической головкой М6х16	32
4	Гайка шестигранная М6	32
5	Уголок М8	4
6	Опора-болт М8	4

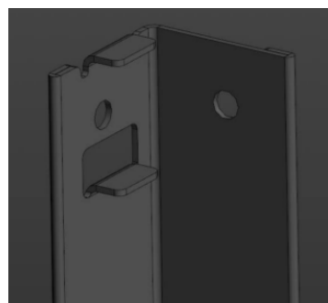
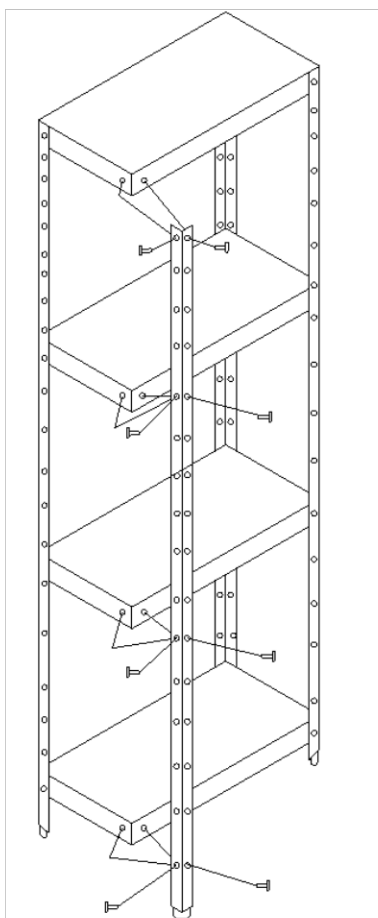
#### 4.ТЕХНИЧЕСКИЕ ХАРАКТЕРИСТИКИ.

Максимальная допустимая распределенная нагрузка на полку составляет 200 кг. При длине полки свыше 1000 мм, ее дополнительно снабжают усилителем конструкции.

#### 5. ИНСТРУКЦИЯ ПО СБОРКЕ.

1. Зафиксировать уголки с резьбой М8 на нижних концах стоек стеллажа, вкрутить в уголки опоры-болты М8.
2. Отгибы на стойках расположены на уровне верхней полки.
3. Сборку начинать с верхней полки.
4. Верхнюю полку расположить у верхнего края стойки.
5. Зафиксировать полки стеллажа стойками на необходимом уровне, используя винты с полуцилиндрической головкой М6х16 и гайки шестигранные.

**Инструменты:** гаечный ключ.



## **6. ТРЕБОВАНИЯ ПО ТЕХНИКЕ БЕЗОПАСНОСТИ.**

### **ЗАПРЕЩАЕТСЯ:**

1. Подвергать изделие ударам.
2. Перемещать изделие под нагрузкой.
3. Нагружать изделие грузом, превышающим норму.

## **7. УСЛОВИЯ ЭКСПЛУАТАЦИИ.**

1. В процессе эксплуатации изделий необходимо регулярно проводить санитарную обработку их поверхностей теплой водой с добавлением моющих растворов и дезинфицирующих средств нейтральной рН среды. После санитарной обработки поверхности изделий должны быть протерты чистой ветошью и просушены.
2. Запрещается обрабатывать изделия из нержавеющей стали химическими препаратами, содержащими кислоты, хлор и щелочные соединения. При обработке вышеуказанными соединениями производитель ответственность по гарантии не несет.
3. Не использовать металлические терки и губки с абразивом для ухода за изделием.
4. Необходимо исключать прямое воздействие атмосферных осадков.
5. Избегать непосредственного длительного контакта деталей из нержавеющей стали с окисленными предметами и изделиями из ржавеющего металла.

## **8.СВЕДЕНИЯ ОБ УТИЛИЗАЦИИ.**

При подготовке и отправке стеллажа на утилизацию необходимо разобрать и рассортировать составные части по материалам, из которых он изготовлен.

## **9. ГАРАНТИИ ИЗГОТОВИТЕЛЯ.**

- 1.Гарантийный срок эксплуатации 12 месяцев со дня продажи.
- 2.Полный установленный срок службы стеллажа не менее 3 лет.
- 3.Гарантия не распространяется на случаи, когда стеллаж вышел из строя по вине потребителя в результате несоблюдения требований, указанных в паспорте.
- 4.Время нахождения изделия на гарантийном ремонте в гарантийный срок не включается.



**ЕВРАЗИЙСКИЙ ЭКОНОМИЧЕСКИЙ СОЮЗ  
ДЕКЛАРАЦИЯ О СООТВЕТСТВИИ**



**Заявитель АКЦИОНЕРНОЕ ОБЩЕСТВО "ПОЛАИР-НЕДВИЖИМОСТЬ"**

Место нахождения (адрес юридического лица): 425000, Россия, Республика Марий Эл, г. Волжск, ул. Промбаза, д.1

Адрес места осуществления деятельности: 390027, Россия, г. Рязань, ул. Новая, д. 51Б, пом.Н1. Основной государственный регистрационный номер 1107746440251.

Телефон: +7 903 523 96 81 Адрес электронной почты: simochkova@gadapro.com

**в лице** Генерального директора Кукушкина Сергея Александровича

**заявляет, что** Мебель для предприятий торговли металлическая с элементами из пластика, дерева, камня, стекла, ТМ «RADA». (кроме детской): шкафы с дверьми-купе, с распашными дверьми, без дверей, передвижные; стеллажи разборные, сварные, усиленные, передвижные, для сушки посуды; подставки разборные, сварные, закрытые, без дверей, с дверьми-купе, с распашными дверьми, передвижные; подтоварники, подставки под инвентарь, разборные, сварные; ванны моечные сварные, цельнотянутые, разборные, котломоечные, с полкой, с обвязкой, с полкой-решеткой, закрытые, с дверьми-купе, с распашными дверьми, без дверей, встраиваемые; столы производственные, разделочные, рабочие, универсальные, сортировочные, для рыбы, для сбора отходов, входные и выходные для посудомоечных машин, обвалочные, дегустационные, проверочные, разборные, сварные, усиленные, кондитерские, с пластиком, с деревом, с камнем, с полкой, с обвязкой, с полкой-решеткой, закрытые, с дверьми-купе, с распашными дверьми, без дверей, с ящиками, с направляющими, передвижные, столы-тумбы, станции (столы) бармена открытые, блинные станции; тележки сервировочные, передвижные, стеллажные, тележки-шпильки, грузовые, погрузочные, закрытые, без дверей, с дверьми-купе, с распашными дверьми, передвижные, тележки для посуды; горки (столы), нейтральные модули (шкафы) для кофемашин, открытые, закрытые, без дверей, с дверьми-купе, с распашными дверьми, передвижные; вешала (вешалки) напольные; полки для столов, стеллажей, моечных ванн, полки настенные, разборные, открытые, сварные, закрытые, без дверей, с дверьми-купе, с распашными дверьми, полки-стеллажи, полки настольные, без дверей, с дверьми-купе, с распашными дверьми, полки-шкафы, полки для сушки посуды; тумбы, в том числе для мусора; прилавки (модули) для столовых приборов, прилавки (модули) кассовые, прилавки (модули) нейтральные, прилавки (модули) угловые, салат-бары нейтральные, шведские столы нейтральные, в том числе передвижные; зонты вытяжные пристенные, зонты вытяжные островные, зонты приточно-вытяжные пристенные, зонты приточно-вытяжные. Изготовитель АКЦИОНЕРНОЕ ОБЩЕСТВО "ПОЛАИР-НЕДВИЖИМОСТЬ"

Место нахождения (адрес юридического лица): 425000, Россия, Республика Марий Эл, г. Волжск, ул. Промбаза, д.1

Адрес места осуществления деятельности по изготовлению продукции: 390027, Россия, г. Рязань, ул. Новая, д. 51Б, пом.Н1. Продукция изготовлена в соответствии с ГОСТ 16371-2014 Мебель. Общие технические условия.

Код (коды) ТН ВЭД ЕАЭС: 9403208009

Серийный выпуск

**соответствует требованиям**

Технического регламента Таможенного союза "О безопасности мебельной продукции" (ТР ТС 025/2012)

**Декларация о соответствии принята на основании**

Протокола испытаний № ММ1104 от 15.07.2025 года, выданного Испытательной лабораторией ОБЩЕСТВА С ОГРАНИЧЕННОЙ ОТВЕТСТВЕННОСТЬЮ «Комфорт» (регистрационный

**Дополнительная информация**

Требования технического регламента соблюдаются в результате применения на добровольной основе стандартов: ГОСТ 16371-2014 Мебель. Общие технические условия. Декларация

соответствия распространяется на продукцию, изготовленную с даты изготовления отобранных образцов (проб) продукции, прошедших исследования (испытания) и измерения, указанную в акте(ах) отбора.

**Декларация о соответствии действительна с даты регистрации по 14.07.2030**

\_\_\_\_\_  
(подпись)

М.П.

Кукушкин Сергей

\_\_\_\_\_  
(Ф.И.О. заявителя)

**Регистрационный номер декларации о соответствии: ЕАЭС N RU Д-RU.РА05.В.99531/25**

**Дата регистрации декларации о соответствии: 22.07.2025**

**RADA**

