



# ТЕСТОРАСКАТОЧНЫЕ МАШИНЫ

## СОДЕРЖАНИЕ

---

<b>A</b>	<b>ОБЩАЯ ИНФОРМАЦИЯ.....</b>	<b>2</b>
A1	ОПИСАНИЕ .....	3
A2	ТЕХНИЧЕСКАЯ ИНФОРМАЦИЯ .....	3
A3	ПЕРЕВОЗКА .....	4
A4	РАСПАКОВКА .....	4
<b>B</b>	<b>ИНФОРМАЦИЯ ПО УСТАНОВКЕ.....</b>	<b>4</b>
<b>C</b>	<b>ИНСТРУКЦИЯ ПО ТЕХНИКЕ БЕЗОПАСНОСТИ.....</b>	<b>5</b>
<b>D</b>	<b>ЭКСПЛУАТАЦИИ.....</b>	<b>6</b>
<b>E</b>	<b>УБОРКА И ТЕХНИЧЕСКОЕ РБСЛУЖИВАНИЕ.....</b>	<b>7</b>
<b>F</b>	<b>УСТРАНЕНИЕ НЕИСПРАВНОСТЕЙ.....</b>	<b>8</b>
<b>G</b>	<b>ЗАПАСНИЕ ЧАСТИ.....</b>	<b>9</b>
<b>H</b>	<b>СХЕМА ЭЛЕКТРИЧЕСКИЕ ЦЕПИ.....</b>	<b>17</b>

## A ОБЩАЯ ИНФОРМАЦИЯ

---

Перед установкой оборудования, прочитайте эксплуатации и техническому обслуживанию внимательно. Неправильной установки и изменение части, могут портить оборудования или может привести к повреждению на людей, эти не лежит в ответственности нашей компании. Повредить устройство преднамеренно, халатность, ущерб из-за игнорирования указаний и правила неправильно соединение не лежит в ответственности нашей компании и лишает гарантии . Неавторизованная вмешательства для устройства лишает гарантии.

1. Пожалуйста сохраните это документ для будущей использования.
2. Установка должна производиться квалифицированным персоналом в соответствии с постановлениями и законами безопасности этой страны.
3. Данный прибор должен использоваться обученным персоналом.
4. Пожалуйста, отключите прибор немедленно в случае неисправности или ошибок. Устройства должны быть отремонтированы только сервисном персоналом. Пожалуйста требуйте оригинальный запчасть

# ТЕСТОРАСКАТОЧНЫЕ МАШИНЫ

## A1 ОПИСАНИЕ

\*Профессиональная Мясоруба, которая обеспечивает высокую эффективность была разработана для использования в промышленных кухонь

Код	Размеры (мм)	Вес (кг)	Размеры с Упаковкой (мм)
EMP.HA.01	530x550x650	41	550x500x800
EMP.HA.02	430x550x650	37	560x520x770
EMP.HA.01.Y	530x550x650	41	600x550x770
EMP.HA.02.Y	430x550x650	37	560x600x770
EMP.HA.03	910x575x535	63	950x630x550

## A2 ТЕХНИЧЕСКАЯ ИНФОРМАЦИЯ

Код	Размер ы ролика (мм)	Частот а: (Гц)	Мощност ь (Kw)	Напряжен ие (V)	Кабел ь (mm <sup>2</sup> )	Предохраните ль (A)
EMP.HA.01	400	50	0,25	220-240	3x1,5	16
EMP.HA.02	300	50	0,25	220-240	3x1,5	16
EMP.HA.01 .Y	400	50	0,25	220-240	3x1,5	16
EMP.HA.02 .Y	300	50	0,25	220-240	3x1,5	16
EMP.HA.03	550	50	0,75	220-240	3x1,5	16

### **A3 ПЕРЕВОЗКА**

---

\*Этот прибор можно перемещать вручную от места в другое место. Не крах и бросать изделие при транспортировке.

### **A4 РАСПАКОВКА**

---

\*Пожалуйста, распаковка и уничтожение пакеты должны быть сделан в соответствии с кодами и ордонансами страны пребывания ( уничтожение пакетов должно быть сделано в соответствии с законами). Части, которые в контакте с пищевыми продуктами, произведенные из нержавеющей стали. Все пластиковые детали отмечаются значком материала.

\*Пожалуйста, будьте уверены, что все части устройства полностью пришел, и они не повреждены во время транспортировки.

### **B ИНФОРМАЦИЯ ПО УСТАНОВКЕ**

---

\*Пожалуйста, разместите продукт плоское и прочное место, пожалуйста принять необходимые меры против возможности переворота.

\*Техник, который будет служить для установки и обслуживания прибора должна быть профессиональной по этому вопросу и у технического персонала должен есть лицензии для монтажа сервисному обслуживанию от компаний.

\*Подключение к Электроснабжение должно быть сделано авторизованном персоналом.

\*Пожалуйста, убедитесь, что напряжение подключается к устройству должен быть равным напряжению, который находится на этикетке прибора.



Этот прибор должен быть подключен к заземленной розетке в соответствии с правилами и стандартами безопасности.










\*Заземление прибора должен быть подключен к заземляющим линии на панели, которая расположена ближайший к электрической установки.

\*Подключение к основной предохранитель и утечек тока предохранителя должно быть сделано в соответствии с действующими правилами.

# ТЕСТОРАСКАТОЧНЫЕ МАШИНЫ

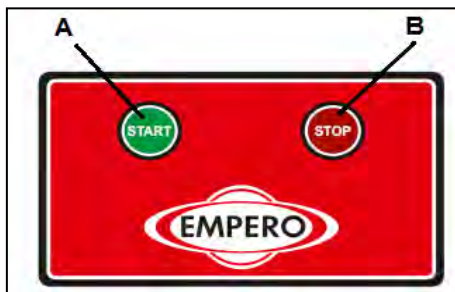
## С ИНСТРУКЦИЯ ПО ТЕХНИКЕ БЕЗОПАСНОСТИ

---

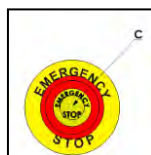
-  \*Не используйте прибор в недостаточной освещенной месте
-  \*Не прикасайтесь к движущимся вложениям когда прибор работает
-  \*Не устанавливайте прибор в присутствии горючих и взрывоопасных материалов.
-  \*Не используйте прибор, когда машина пуста.
-  \*Не загружайте меньше или больше, чем вместимости
-  \*Пожалуйста, не снимайте протектор для руки во время чистки прибор.
-  \*С каким-то причинам при возникновении пожара или блики пламени, Где прибор используется, выключите все клапаны газовые и электрические контактора быстро и использовать огнетушитель . Никогда не используйте воду для тушения пожара.
-  \*Все ущербы из-за отсутствия заземляющего устройства не будет на гарантии
-  \*Запрещается Загружать продукт в горловину мясорубки вручную без использования толкателя и Работать со снятой загрузочной чашей и работать или очистить без защитных инструментов.

## D ЭКСПЛУАТАЦИЯ

\*Панель Управления:



A : ON .  
 B : OFF .  
 C : Аварийный Стоп.



\*ЭКСПЛУАТАЦИЯ:

- Перед началом эксплуатации, очистите ролики и тело мокрой тканью и сушите.
- Для регулировки толщины теста, потяните фиксаторы возле ролика медленно, чтобы выбить из колеи штифт. Таким образом, когда вы поверните фиксатор вверх; тесто будет тонким, что, когда вы поверните фиксатор вниз; тесто не станет толстым.
- После регулировки толщины обеспечивают штифт, чтобы пройти в круговую мест.
- Для работы прибора убедитесь, что кнопка аварийного останова должна быть не нажата, нажмите кнопку START.
- Держите верхний ролик, по крайней мере, 2 этап толще нижнего ролика, чтобы предотвратить тесто, завернуть валик и обеспечить теста шарики проходят через ролик.
- В конце работы выключите прибор и отсоедините от электропитания.

# ТЕСТОРАСКАТОЧНЫЕ МАШИНЫ

## Е УБОРКА И ТЕХНИЧЕСКОЕ ОБСЛУЖИВАНИЕ

---

### ➤ **Очистка и Техническое Обслуживание После Каждого Использования**

- Всегда выключайте прибор и отключайте от источника питания перед чисткой.
- Очищайте и высушите ролики и после каждого использования.
- Не очищайте ролики с ножа или инструмента для резки. В противном случае круговой формы роликов может быть сорван.
- Не используйте абразивные химикаты очистки, поскольку они могут оставить вредных остатков.
- Не распыляйте воды непосредственно на прибор, в противном случае электродвигатель может быть поврежден.

### ➤ **Периодическая Уборка и техническое Обслуживание;**

- Техническое обслуживание должно выполняться квалифицированным персоналом.
- Периодическая уборка: на 15 дней.
- Тестораскаточная машина требует низких эксплуатационных расходов (моторные и шарикоподшипники смазываются).
- Коробки передач должны быть смазаны, раз в месяц особенно с смазкой .
- Техническое обслуживание прибора Контактор должно быть сделано с помощью сжатого воздуха в соответствии с частотой использования.
- При наличии в тесте остатки накапливались на роликовых скребках, очистите ролики по обдирая пружин.

## F УСТРАНЕНИЕ НЕИСПРАВНОСТЕЙ

<p><b>ПРИБОР НЕ РАБОТАЕТ</b></p>	<ol style="list-style-type: none"> <li>1. Проверьте если прибор включен в сети</li> <li>2. Проверьте электрические соединения и напряжения.</li> <li>3. Проверьте Кнопку " Аварийный Стоп".</li> <li>4. Проверьте Кнопку Старт.</li> <li>5. Проверьте Кнопку.</li> </ol>
<p><b>РОЛИКИ ОСТАНОВИЛСЯ</b></p>	<ol style="list-style-type: none"> <li>1. Если ролики останавливается во время работы, проверить натяжение ремня.</li> </ol>
<p><b>ТЕСТО НЕ В НУЖНОЙ ТОЛЩИНЫ</b></p>	<ol style="list-style-type: none"> <li>1. Проверьте ролики.</li> <li>2. Проверьте штифт.</li> </ol>

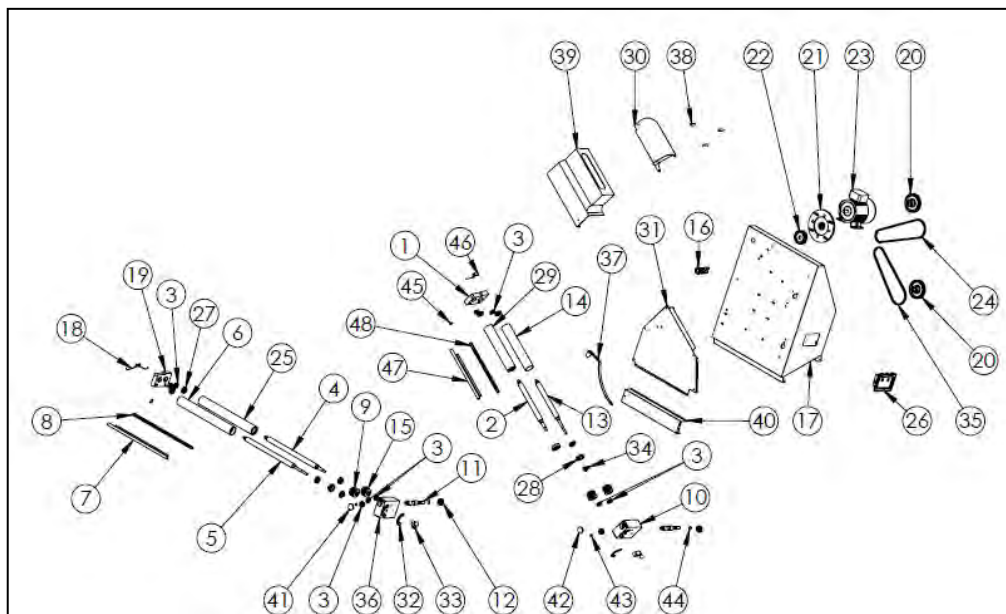
- Если прибор не работает в подходящем качестве,
- Если функции безопасности не правильно работает
  - Не исползуйте прибор.

**\*Если эти проблемы продолжается пожалуйста свяжитесь с авторизованном сервисом.**



## ТЕСТОРАСКАТОЧНЫЕ МАШИНЫ

## G ЗАПЧАСТИ



EMP.HA.01Y - EMP.HA.02Y

## G ЗАПЧАСТИ

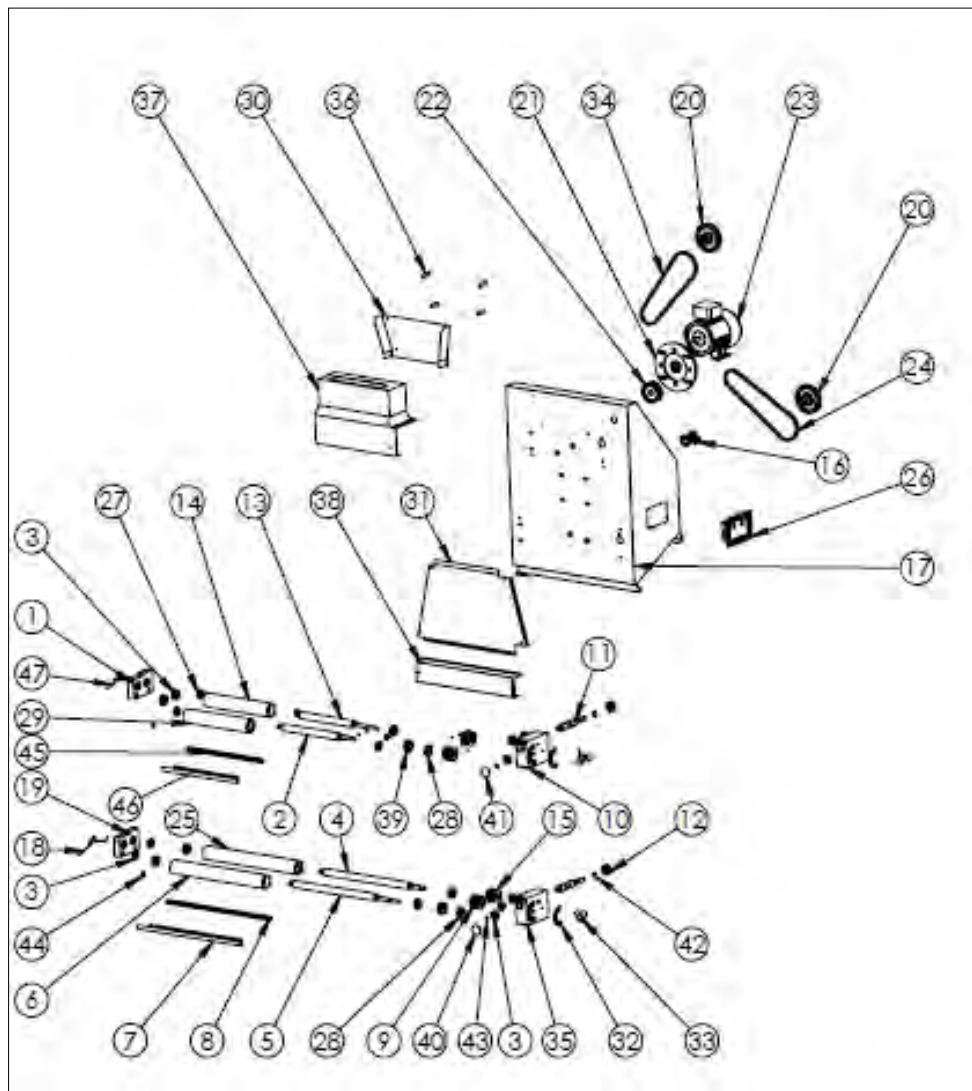
КОД ПРОДУКТА:EMР.НА.01.Y		
NO	НАИМЕНОВАНИЕ ПРОДУКТА	КОД ПРОДУКТА
1	ВЕРХНЯЯ КРЕПЛЕНИЕ КОРОБКИ ПЕРЕДАЧ	Y.EMP.НА.01.Y.001
2	ВАЛ ВЕРХНЕГО ПЕРЕДНЕГО РОЛИКА	Y.EMP.НА.01.Y.002
3	ШАРИКОВЫЙ ПОДШИПНИК(6200)	Y.EMP.НА.01.Y.003
4	ВАЛ НИЖНЕГО ЗАДНЕГО РОЛИКА	Y.EMP.НА.01.Y.004
5	ВАЛ НИЖНЕГО ПЕРЕДНЕГО РОЛИКА	Y.EMP.НА.01.Y.005
6	НИЖНИЙ ПЕРЕДНИЙ РОЛИК	Y.EMP.НА.01.Y.006
7	ЧИСТЯЩЕЕ ЛЕЗВИЕ ДЛЯ НИЖНЕЙ-ПЕРЕДНЕЙ	Y.EMP.НА.01.Y.007
8	ЧИСТЯЩЕЕ ЛЕЗВИЕ ДЛЯ НИЖНИЙ-ЗАДНИЙ	Y.EMP.НА.01.Y.008
9	ПЕРЕДНИЙ ПРИВОД	Y.EMP.НА.01.Y.009
10	ВЕРХНИЙ КОРОБКА ПЕРЕДАЧ	Y.EMP.НА.01.Y.010
11	ЧЕРВЯЧНЫЙ ВАЛ	Y.EMP.НА.01.Y.011
12	ШАРИКОВЫЙ ПОДШИПНИК(6202)	Y.EMP.НА.01.Y.012
13	ВАЛ ВЕРХНЕГО ЗАДНЕГО РОЛИКА	Y.EMP.НА.01.Y.013
14	ВЕРХНИЙ ЗАДНИЙ РОЛИК	Y.EMP.НА.01.Y.014
15	ЗАДНИЙ ПРИВОД	Y.EMP.НА.01.Y.015
16	ЭКСТРАННЫЙ СТОП	Y.EMP.НА.01.Y.016
17	ШАССИ	Y.EMP.НА.01.Y.017
18	НИЖНЯЯ ПРУЖИНА	Y.EMP.НА.01.Y.018
19	РАВНОЗНАЧНИЙ НИЖНИЙ КОРОБКА ПЕРЕДАЧ	Y.EMP.НА.01.Y.019
20	РОЛИК КОРОБКИ ПЕРЕДАЧ	Y.EMP.НА.01.Y.020
21	ФЛАНЕЦ ДВИГАТЕЛЯ	Y.EMP.НА.01.Y.021
22	РОЛИК МОТОРА	Y.EMP.НА.01.Y.022
23	МОТОР	Y.EMP.НА.01.Y.023
24	РЕМЕН(8*675)	Y.EMP.НА.01.Y.024
25	НИЖНИЙ ЗАДНИЙ РОЛИК	Y.EMP.НА.01.Y.025
26	ПАНЕЛЬ УПРАВЛЕНИЯ	Y.EMP.НА.01.Y.026
27	ШАРИКОВЫЙ ШАЙБА (6003)	Y.EMP.НА.01.Y.027
28	Шайба (Пластиковая)	Y.EMP.НА.01.Y.028
29	ПЕРЕДНИЙ ВЕРХНИЙ РОЛИК	Y.EMP.НА.01.Y.029
30	ВЕРХНИЙ СКОЛЗАЩИЙ МЕТАЛНЫЙ ЛИСТ	Y.EMP.НА.01.Y.030
31	НИЖНИЙ СКОЛЗАЩИЙ МЕТАЛНЫЙ ЛИСТ	Y.EMP.НА.01.Y.031
32	НОСТРОЙКА МЕТАЛНОГО ЛИСТА	Y.EMP.НА.01.Y.032
33	НОСТРОЙКА ОСЬА	Y.EMP.НА.01.Y.033
34	Шайба	Y.EMP.НА.01.Y.034
35	РЕМЕН(8*725)	Y.EMP.НА.01.Y.035
36	НИЖНИЙ КОРОБКА ПЕРЕДАЧ	Y.EMP.НА.01.Y.036
37	ТЕСТО НАПРАВЛЯЮЩИЙ ЛИСТ МЕТАЛА	Y.EMP.НА.01.Y.037
38	ПЛАСТМАССОВЫЕ ШТЫРИ	Y.EMP.НА.01.Y.038
39	ВЕРХНЯЯ ЗАЩИТА ДЛЯ РУК	Y.EMP.НА.01.Y.039
40	НИЖНЯЯ ЗАЩИТА ДЛЯ РУК	Y.EMP.НА.01.Y.040
41	СУБ СТОПОР	Y.EMP.НА.01.Y.041
42	ВЕРХНИЙ СТОПОР	Y.EMP.НА.01.Y.042
43	СЕГМЕНТ 471-10	Y.EMP.НА.01.Y.043
44	СЕГМЕНТ (471-15)	Y.EMP.НА.01.Y.044
45	СЕГМЕНТ 471-17	Y.EMP.НА.01.Y.045
46	ВЕРХНЯЯ ПРУЖИНА	Y.EMP.НА.01.Y.046
47	ЧИСТЯЩЕЕ ЛЕЗВИЕ ДЛЯ ВЕРХНЕЙ-ЗАДНЕЙ	Y.EMP.НА.01.Y.047
48	ЧИСТЯЩЕЕ ЛЕЗВИЕ ДЛЯ ВЕРХНЕЙ-ПЕРЕДНЕЙ	Y.EMP.НА.01.Y.048

## ТЕСТОРАСКАТОЧНЫЕ МАШИНЫ

## G ЗАПЧАСТИ

КОД ПРОДУКТА:EMP.HA.02.Y		
NO	НАИМЕНОВАНИЕ ПРОДУКТА	КОД ПРОДУКТА
1	ВЕРХНЯЯ КРЕПЛЕНИЕ КОРОБКИ ПЕРЕДАЧ	Y.EMP.HA.02.Y.001
2	ВАЛ ВЕРХНЕГО ПЕРЕДНЕГО РОЛИКА	Y.EMP.HA.02.Y.002
3	ШАРИКОВЫЙ ПОДШИПНИК(6200)	Y.EMP.HA.02.Y.003
4	ВАЛ НИЖНЕГО ЗАДНЕГО РОЛИКА	Y.EMP.HA.02.Y.004
5	ВАЛ НИЖНЕГО ПЕРЕДНЕГО РОЛИКА	Y.EMP.HA.02.Y.005
6	НИЖНИЙ ПЕРЕДНИЙ РОЛИК	Y.EMP.HA.02.Y.006
7	ЧИСТЯЩЕЕ ЛЕЗВИЕ ДЛЯ НИЖНЕЙ-ПЕРЕДНЕЙ	Y.EMP.HA.02.Y.007
8	ЧИСТЯЩЕЕ ЛЕЗВИЕ ДЛЯ НИЖНИЙ-ЗАДНИЙ	Y.EMP.HA.02.Y.008
9	ПЕРЕДНИЙ ПРИВОД	Y.EMP.HA.02.Y.009
10	ВЕРХНИЙ КОРОБКА ПЕРЕДАЧ	Y.EMP.HA.02.Y.010
11	ЧЕРВЯЧНЫЙ ВАЛ	Y.EMP.HA.02.Y.011
12	ШАРИКОВЫЙ ПОДШИПНИК(6202)	Y.EMP.HA.02.Y.012
13	ВАЛ ВЕРХНЕГО ЗАДНЕГО РОЛИКА	Y.EMP.HA.02.Y.013
14	ВЕРХНИЙ ЗАДНИЙ РОЛИК	Y.EMP.HA.02.Y.014
15	ЗАДНИЙ ПРИВОД	Y.EMP.HA.02.Y.015
16	ЭКСТРАННЫЙ СТОП	Y.EMP.HA.02.Y.016
17	ШАССИ	Y.EMP.HA.02.Y.017
18	НИЖНЯЯ ПРУЖИНА	Y.EMP.HA.02.Y.018
19	РАВНОЗНАЧНИЙ НИЖНИЙ КОРОБКА ПЕРЕДАЧ	Y.EMP.HA.02.Y.019
20	РОЛИК КОРОБКИ ПЕРЕДАЧ	Y.EMP.HA.02.Y.020
21	ФЛАНЕЦ ДВИГАТЕЛЯ	Y.EMP.HA.02.Y.021
22	РОЛИК МОТОРА	Y.EMP.HA.02.Y.022
23	МОТОР	Y.EMP.HA.02.Y.023
24	РЕМЕН(8*675)	Y.EMP.HA.02.Y.024
25	НИЖНИЙ ЗАДНИЙ РОЛИК	Y.EMP.HA.02.Y.025
26	ПАНЕЛЬ УПРАВЛЕНИЯ	Y.EMP.HA.02.Y.026
27	ШАРИКОВЫЙ ШАЙБА (6003)	Y.EMP.HA.02.Y.027
28	Шайба (Пластиковая)	Y.EMP.HA.02.Y.028
29	ПЕРЕДНИЙ ВЕРХНИЙ РОЛИК	Y.EMP.HA.02.Y.029
30	ВЕРХНИЙ СКОЛЗАШИЙ МЕТАЛНЫЙ ЛИСТ	Y.EMP.HA.02.Y.030
31	НИЖНИЙ СКОЛЗАШИЙ МЕТАЛНЫЙ ЛИСТ	Y.EMP.HA.02.Y.031
32	НОСТРОЙКА МЕТАЛНОГО ЛИСТА	Y.EMP.HA.02.Y.032
33	НОСТРОЙКА ОСЬА	Y.EMP.HA.02.Y.033
34	Шайба	Y.EMP.HA.02.Y.034
35	РЕМЕН(8*725)	Y.EMP.HA.02.Y.035
36	НИЖНИЙ КОРОБКА ПЕРЕДАЧ	Y.EMP.HA.02.Y.036
37	ТЕСТО НАПРАВЛЯЮЩИЙ ЛИСТ МЕТАЛА	Y.EMP.HA.02.Y.037
38	ПЛАСТМАССОВЫЕ ШТЫРИ	Y.EMP.HA.02.Y.038
39	ВЕРХНЯЯ ЗАЩИТА ДЛЯ РУК	Y.EMP.HA.02.Y.039
40	НИЖНЯЯ ЗАЩИТА ДЛЯ РУК	Y.EMP.HA.02.Y.040
41	СУБ СТОПОР	Y.EMP.HA.02.Y.041
42	ВЕРХНИЙ СТОПОР	Y.EMP.HA.02.Y.042
43	СЕГМЕНТ 471-10	Y.EMP.HA.02.Y.043
44	СЕГМЕНТ (471-15)	Y.EMP.HA.02.Y.044
45	СЕГМЕНТ 471-17	Y.EMP.HA.02.Y.045
46	ВЕРХНЯЯ ПРУЖИНА	Y.EMP.HA.02.Y.046
47	ЧИСТЯЩЕЕ ЛЕЗВИЕ ДЛЯ ВЕРХНЕЙ-ЗАДНЕЙ	Y.EMP.HA.02.Y.047
48	ЧИСТЯЩЕЕ ЛЕЗВИЕ ДЛЯ ВЕРХНЕЙ-ПЕРЕДНЕЙ	Y.EMP.HA.02.Y.048

G ЗАПЧАСТИ



EMP.HA.01 – EMP.HA.02

## ТЕСТОРАСКАТОЧНЫЕ МАШИНЫ

## G ЗАПЧАСТИ

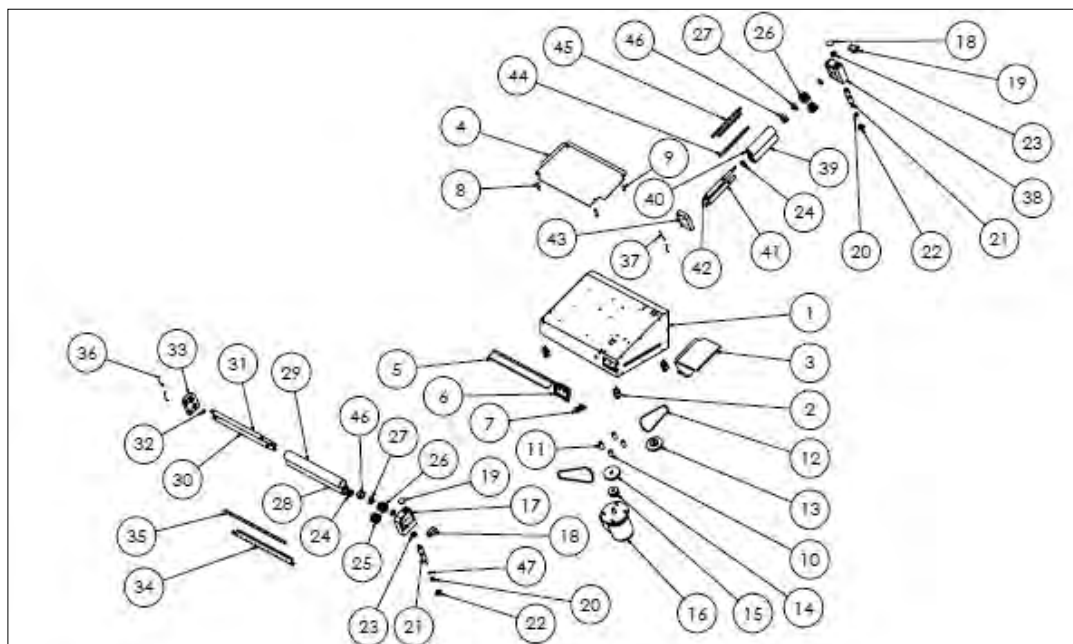
КОД ПРОДУКТА:ЕМР.НА.01		
NO	НАИМЕНОВАНИЕ ПРОДУКТА	КОД ПРОДУКТА
1	ВЕРХНЯЯ КРЕПЛЕНИЕ КОРОБКИ ПЕРЕДАЧ	Y.EMP.HA.01.001
2	ВАЛ ВЕРХНЕГО ПЕРЕДНЕГО РОЛИКА	Y.EMP.HA.01.002
3	ШАРИКОВЫЙ ПОДШИПНИК(6200)	Y.EMP.HA.01.003
4	ВАЛ НИЖНЕГО ЗАДНЕГО РОЛИКА	Y.EMP.HA.01.004
5	ВАЛ НИЖНЕГО ПЕРЕДНЕГО РОЛИКА	Y.EMP.HA.01.005
6	НИЖНИЙ ПЕРЕДНИЙ РОЛИК	Y.EMP.HA.01.006
7	ЧИСТЯЩЕЕ ЛЕЗВИЕ ДЛЯ НИЖНЕЙ-ПЕРЕДНЕЙ	Y.EMP.HA.01.007
8	ЧИСТЯЩЕЕ ЛЕЗВИЕ ДЛЯ НИЖНИЙ-ЗАДНИЙ	Y.EMP.HA.01.008
9	ПЕРЕДНИЙ ПРИВОД	Y.EMP.HA.01.009
10	ВЕРХНИЙ КОРОБКА ПЕРЕДАЧ	Y.EMP.HA.01.010
11	ЧЕРВЯЧНЫЙ ВАЛ	Y.EMP.HA.01.011
12	ШАРИКОВЫЙ ПОДШИПНИК(6202)	Y.EMP.HA.01.012
13	ВАЛ ВЕРХНЕГО ЗАДНЕГО РОЛИКА	Y.EMP.HA.01.013
14	ВЕРХНИЙ ЗАДНИЙ РОЛИК	Y.EMP.HA.01.014
15	ЗАДНИЙ ПРИВОД	Y.EMP.HA.01.015
16	ЭКСТРАННЫЙ СТОП	Y.EMP.HA.01.016
17	ШАССИ	Y.EMP.HA.01.017
18	НИЖНЯЯ ПРУЖИНА	Y.EMP.HA.01.018
19	РАВНОЗНАЧНИЙ НИЖНИЙ КОРОБКА ПЕРЕДАЧ	Y.EMP.HA.01.019
20	РОЛИК КОРОБКИ ПЕРЕДАЧ	Y.EMP.HA.01.020
21	ФЛАНЕЦ ДВИГАТЕЛЯ	Y.EMP.HA.01.021
22	РОЛИК МОТОРА	Y.EMP.HA.01.022
23	МОТОР	Y.EMP.HA.01.023
24	РЕМЕН(8*675)	Y.EMP.HA.01.024
25	НИЖНИЙ ЗАДНИЙ РОЛИК	Y.EMP.HA.01.025
26	ПАНЕЛЬ УПРАВЛЕНИЯ	Y.EMP.HA.01.026
27	ШАРИКОВЫЙ ШАЙБА (6003)	Y.EMP.HA.01.027
28	ШАЙБА	Y.EMP.HA.01.028
29	ПЕРЕДНИЙ ВЕРХНИЙ РОЛИК	Y.EMP.HA.01.029
30	ВЕРХНИЙ СКОЛЗАШИЙ МЕТАЛЛЬНЫЙ ЛИСТ	Y.EMP.HA.01.030
31	НИЖНИЙ СКОЛЗАШИЙ МЕТАЛЛЬНЫЙ ЛИСТ	Y.EMP.HA.01.031
32	НОСТРОЙКА МЕТАЛЛЬНОГО ЛИСТА	Y.EMP.HA.01.032
33	НОСТРОЙКА ОСЬА	Y.EMP.HA.01.033
34	РЕМЕН(8*725)	Y.EMP.HA.01.034
35	СУБ-ПЕРЕДАЧИ	Y.EMP.HA.01.035
36	ПЛАСТМАССОВЫЕ ШТЫРИ	Y.EMP.HA.01.036
37	ВЕРХНЯЯ ЗАЩИТА ДЛЯ РУК	Y.EMP.HA.01.037
38	НИЖНЯЯ ЗАЩИТА ДЛЯ РУК	Y.EMP.HA.01.038
39	ШАЙБА (ПЛАСТИКОВАЯ)	Y.EMP.HA.01.039
40	СУБ СТОПОР	Y.EMP.HA.01.040
41	ВЕРХНИЙ СТОПОР	Y.EMP.HA.01.041
42	СЕГМЕНТ (471-15)	Y.EMP.HA.01.042
43	СЕГМЕНТ 471-10	Y.EMP.HA.01.043
44	СЕГМЕНТ 471-17	Y.EMP.HA.01.044
45	ЧИСТЯЩЕЕ ЛЕЗВИЕ ДЛЯ ВЕРХНЕЙ-ЗАДНЕЙ	Y.EMP.HA.01.045
46	ЧИСТЯЩЕЕ ЛЕЗВИЕ ДЛЯ ВЕРХНЕЙ-ПЕРЕДНЕЙ	Y.EMP.HA.01.046
47	ВЕРХНЯЯ ПРУЖИНА	Y.EMP.HA.01.047

## G ЗАПЧАСТИ

КОД ПРОДУКТА:ЕМР.НА.02		
NO	НАИМЕНОВАНИЕ ПРОДУКТА	КОД ПРОДУКТА
1	ВЕРХНЯЯ КРЕПЛЕНИЕ КОРОБКИ ПЕРЕДАЧ	Y.EMP.НА.02.001
2	ВАЛ ВЕРХНЕГО ПЕРЕДНЕГО РОЛИКА	Y.EMP.НА.02.002
3	ШАРИКОВЫЙ ПОДШИПНИК(6200)	Y.EMP.НА.02.003
4	ВАЛ НИЖНЕГО ЗАДНЕГО РОЛИКА	Y.EMP.НА.02.004
5	ВАЛ НИЖНЕГО ПЕРЕДНЕГО РОЛИКА	Y.EMP.НА.02.005
6	НИЖНИЙ ПЕРЕДНИЙ РОЛИК	Y.EMP.НА.02.006
7	ЧИСТЯЩЕЕ ЛЕЗВИЕ ДЛЯ НИЖНЕЙ-ПЕРЕДНЕЙ	Y.EMP.НА.02.007
8	ЧИСТЯЩЕЕ ЛЕЗВИЕ ДЛЯ НИЖНИЙ-ЗАДНИЙ	Y.EMP.НА.02.008
9	ПЕРЕДНИЙ ПРИВОД	Y.EMP.НА.02.009
10	ВЕРХНИЙ КОРОБКА ПЕРЕДАЧ	Y.EMP.НА.02.010
11	ЧЕРВАЧНЫЙ ВАЛ	Y.EMP.НА.02.011
12	ШАРИКОВЫЙ ПОДШИПНИК(6202)	Y.EMP.НА.02.012
13	ВАЛ ВЕРХНЕГО ЗАДНЕГО РОЛИКА	Y.EMP.НА.02.013
14	ВЕРХНИЙ ЗАДНИЙ РОЛИК	Y.EMP.НА.02.014
15	ЗАДНИЙ ПРИВОД	Y.EMP.НА.02.015
16	ЭКСТРАННЫЙ СТОП	Y.EMP.НА.02.016
17	ШАССИ	Y.EMP.НА.02.017
18	НИЖНЯЯ ПРУЖИНА	Y.EMP.НА.02.018
19	РАВНОЗНАЧНИЙ НИЖНИЙ КОРОБКА ПЕРЕДАЧ	Y.EMP.НА.02.019
20	РОЛИК КОРОБКИ ПЕРЕДАЧ	Y.EMP.НА.02.020
21	ФЛАНЕЦ ДВИГАТЕЛЯ	Y.EMP.НА.02.021
22	РОЛИК МОТОРА	Y.EMP.НА.02.022
23	МОТОР	Y.EMP.НА.02.023
24	РЕМЕН(8*675)	Y.EMP.НА.02.024
25	НИЖНИЙ ЗАДНИЙ РОЛИК	Y.EMP.НА.02.025
26	ПАНЕЛЬ УПРАВЛЕНИЯ	Y.EMP.НА.02.026
27	ШАРИКОВЫЙ ШАЙБА (6003)	Y.EMP.НА.02.027
28	ШАЙБА	Y.EMP.НА.02.028
29	ПЕРЕДНИЙ ВЕРХНИЙ РОЛИК	Y.EMP.НА.02.029
30	ВЕРХНИЙ СКОЛЗАШИЙ МЕТАЛНЫЙ ЛИСТ	Y.EMP.НА.02.030
31	НИЖНИЙ СКОЛЗАШИЙ МЕТАЛНЫЙ ЛИСТ	Y.EMP.НА.02.031
32	НОСТРОЙКА МЕТАЛНОГО ЛИСТА	Y.EMP.НА.02.032
33	НОСТРОЙКА ОСЬА	Y.EMP.НА.02.033
34	РЕМЕН(8*725)	Y.EMP.НА.02.034
35	СУБ-ПЕРЕДАЧИ	Y.EMP.НА.02.035
36	ПЛАСТМАССОВЫЕ ШТЫРИ	Y.EMP.НА.02.036
37	ВЕРХНЯЯ ЗАЩИТА ДЛЯ РУК	Y.EMP.НА.02.037
38	НИЖНЯЯ ЗАЩИТА ДЛЯ РУК	Y.EMP.НА.02.038
39	ШАЙБА (ПЛАСТИКОВАЯ)	Y.EMP.НА.02.039
40	СУБ СТОПОР	Y.EMP.НА.02.040
41	ВЕРХНИЙ СТОПОР	Y.EMP.НА.02.041
42	СЕГМЕНТ (471-15)	Y.EMP.НА.02.042
43	СЕГМЕНТ 471-10	Y.EMP.НА.02.043
44	СЕГМЕНТ 471-17	Y.EMP.НА.02.044
45	ЧИСТЯЩЕЕ ЛЕЗВИЕ ДЛЯ ВЕРХНЕЙ-ЗАДНЕЙ	Y.EMP.НА.02.045
46	ЧИСТЯЩЕЕ ЛЕЗВИЕ ДЛЯ ВЕРХНЕЙ-ПЕРЕДНЕЙ	Y.EMP.НА.02.046
47	ВЕРХНЯЯ ПРУЖИНА	Y.EMP.НА.02.047

## ТЕСТОРАСКАТОЧНЫЕ МАШИНЫ

## G ЗАПЧАСТИ



EMP.HA.03

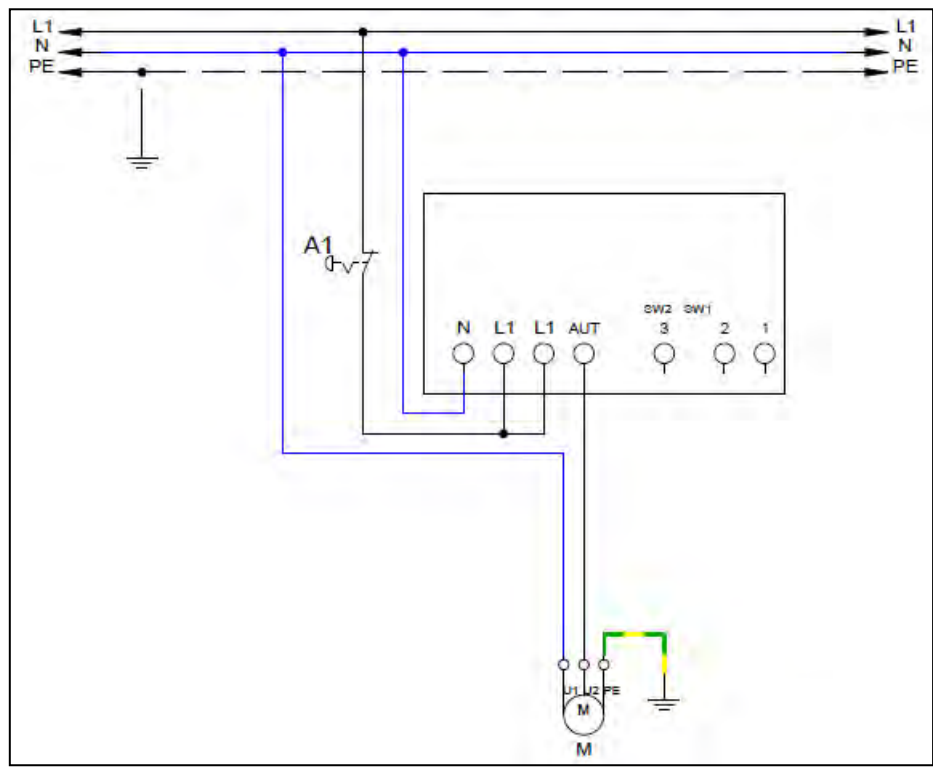
## G ЗАПЧАСТИ

КОД ПРОДУКТА:EMP.HA.03		
NO	НАИМЕНОВАНИЕ ПРОДУКТА	КОД ПРОДУКТА
1	ШАССИ	Y.EMP.HA.03.001
2	КОЛЕСА	Y.EMP.HA.03.002
3	МЕТАЛ ПОВЕРХНОСТЬ ДЛЯ ТЕСТО (ВХОД)	Y.EMP.HA.03.003
4	МЕТАЛ ПОВЕРХНОСТЬ ДЛЯ ТЕСТО (ЦЕНТРАЛЬНЫЙ)	Y.EMP.HA.03.004
5	МЕТАЛ ПОВЕРХНОСТЬ ДЛЯ ТЕСТО (ВЫХОД)	Y.EMP.HA.03.005
6	ПАНЕЛЬ УПРАВЛЕНИЯ	Y.EMP.HA.03.006
7	АВАРИЙНОЙ СТОП	Y.EMP.HA.03.007
8	ПЛАСТМАССОВЫЕ ШТЫРИ (ДЛИННЫЙ)	Y.EMP.HA.03.008
9	ПЛАСТМАССОВЫЕ ШТЫРИ (КОРОТКИЙ)	Y.EMP.HA.03.009
10	ВТУЛКА ДВИГАТЕЛЯ (ФИКСИРОВАН)	Y.EMP.HA.03.010
11	ВТУЛКА ДВИГАТЕЛЯ (РЕГУЛРЕМЫЙ)	Y.EMP.HA.03.011
12	БЕЛТ (10X850)	Y.EMP.HA.03.012
13	ШКИВ (МАЛЕНКИЙ РОЛИК)	Y.EMP.HA.03.013
14	ШКИВ (БОЛЬШОЙ РОЛИК)	Y.EMP.HA.03.014
15	ШКИВ (МОТОР)	Y.EMP.HA.03.015
16	МОТОР	Y.EMP.HA.03.016
17	ПРАВЫЙ, КОРОБКИ ПЕРЕДАЧ	Y.EMP.HA.03.017
18	РЕГУЛИРОВОЧНЫЙ ШТИФТ	Y.EMP.HA.03.018
19	ЗАТЫЧКА КОРОБКИ ПЕРЕДАЧ	Y.EMP.HA.03.019
20	БЕСКОНЕЧНЫЕ МИЛИ ПОДВЕСКИ	Y.EMP.HA.03.020
21	БЕСКОНЕЧНЫЕ МИЛ	Y.EMP.HA.03.021
22	ПОДШИПНИК (6004)	Y.EMP.HA.03.022
23	ПОДШИПНИК (6203)	Y.EMP.HA.03.023
24	ПОДШИПНИК (6005)	Y.EMP.HA.03.024
25	СУБ ШЕСТЕРНИ	Y.EMP.HA.03.025
26	ВЕРХНЯЯ ШЕСТЕРНЯ	Y.EMP.HA.03.026
27	ЗАХВАТ ШАЙБА	Y.EMP.HA.03.027
28	НИЖНИЙ ДЛИННЫЙ РОЛИК	Y.EMP.HA.03.028
29	ТОП ДЛИННЫЙ РОЛИК	Y.EMP.HA.03.029
30	НИЖНИЙ ДЛИННЫЙ РОЛИК МИЛЬ	Y.EMP.HA.03.030
31	ТОП ДЛИННЫЙ РОЛИК МИЛЬ	Y.EMP.HA.03.031
32	СЕГМЕНТ (471-25)	Y.EMP.HA.03.032
33	ПРАВАЯ ПЕРЕДАЧА ЭКВИВАЛЕНТ	Y.EMP.HA.03.033
34	ДЛИННОЕ ЛЕЗВИЕ (НИЗ СПИНЫ)	Y.EMP.HA.03.034
35	ДЛИННОЕ ЛЕЗВИЕ (НИЗ СПЕРЕДИ)	Y.EMP.HA.03.035
36	БОЛЬШОЙ ЛУК	Y.EMP.HA.03.036
37	МАЛЕНКИЙ ЛУК	Y.EMP.HA.03.037
38	ЛЕВАЯ ПЕРЕДАЧА	Y.EMP.HA.03.038
39	НИЖНИЙ КОРОТКИЙ РОЛИК	Y.EMP.HA.03.039
40	ТОП КОРОТКИЙ РОЛИК	Y.EMP.HA.03.040
41	НИЖНИЙ КОРОТКИЙ РОЛИК МИЛЬ	Y.EMP.HA.03.041
42	ТОП КОРОТКИЙ РОЛИК МИЛЬ	Y.EMP.HA.03.042
43	ЛЕВАЯ ПЕРЕДАЧА ЭКВИВАЛЕНТ	Y.EMP.HA.03.043
44	КОРОТКИЕ ЛЕЗВИЕ (ТОП СПИНЫ )	Y.EMP.HA.03.044
45	КОРОТКОЕ ЛЕЗВИЕ (ТОП СПЕРЕДИ)	Y.EMP.HA.03.045
46	ЗАХВАТ ШАЙБА (ПЛАСТИЧЕСКАЯ)	Y.EMP.HA.03.046
47	СЕГМЕНТ (471-25)	Y.EMP.HA.03.047



# ТЕСТОРАСКАТОЧНЫЕ МАШИНЫ

## Н ЭЛЕКТРОСХЕМА



<b>М</b>	<b>А1</b>
Мотор	Аварийный Стоп