



**Фасовочно-упаковочный аппарат
для жидких и пастообразных
продуктов
Серии G-200 и G-1000**

**Инструкция по эксплуатации и
обслуживанию оборудования**



Содержание:

- 1.Технические параметры;**
- 2.Установка оборудования;**
- 3.Установка мембраны;**
- 4.Монтаж кронштейна;**
- 5.Установка плёнки ;**
- 6.Установка выпускного сопла;**
- 7.Правильный порядок включения;**
- 8.Обслуживание оборудования.**

1. Технические параметры

Модель	G- 200	G- 1000
Напряжение В	220	220
Мощность(кВт)	500	950
Габариты оборудования(Д*Ш*В)(мм)	560*1230*1350	560*1380*1570
Габариты оборудования в коробке(Д*Ш*В)(мм)	1150*590*1090	1400*670*1330
Вес кг	100	120

2. Установка оборудования

В самом начале подготовьте все полученные крепежные детали как показано на Рисунке 1.



Рис 1.

Далее устанавливается бункер как показано на рисунках 2 и 3.

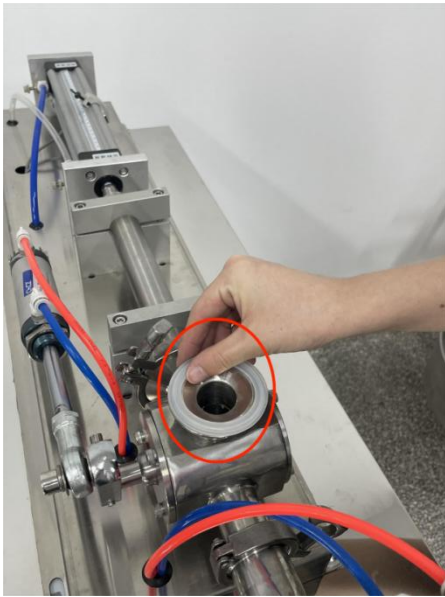


Рис.2.



Рис. 3.

Необходимо правильно разместить прокладку, далее установить бункер и зафиксировать зажимы.

3. Установка мембраны

Необходимо взять детали и инструменты (чтобы вставить мембрану с длинного конца), которые показаны на Рисунке 4.



Рис. 4.

И поместить в мембрану как указано на Рисунке 5.

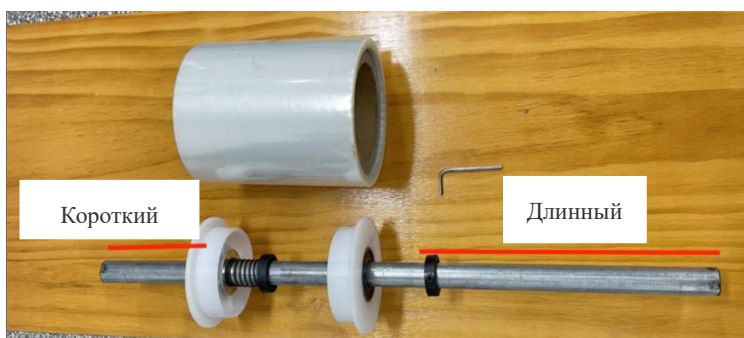


Рис. 5.

Следующим шагом, используйте инструмент, чтобы затянуть. Как правильно нужно сделать, изображено на Рисунке 6.



Рис 6.

4. Монтаж кронштейна

Используйте винты для крепления обоих боковых кронштейнов (длинные винты идут сверху, короткие винты - снизу) как показано на Рисунке 7.

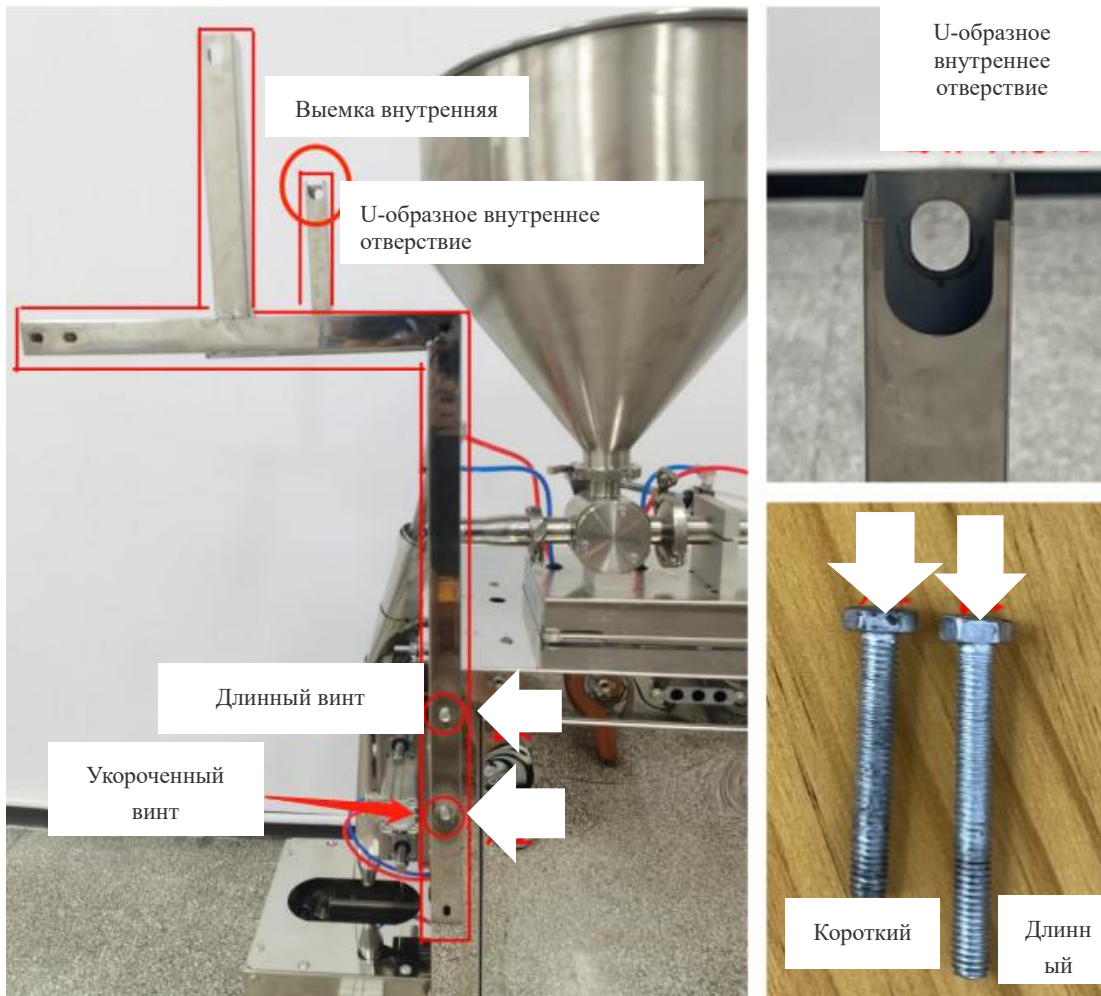


Рис 7.

Для установки требуются основные части, отмеченные красным на Рисунке 8.

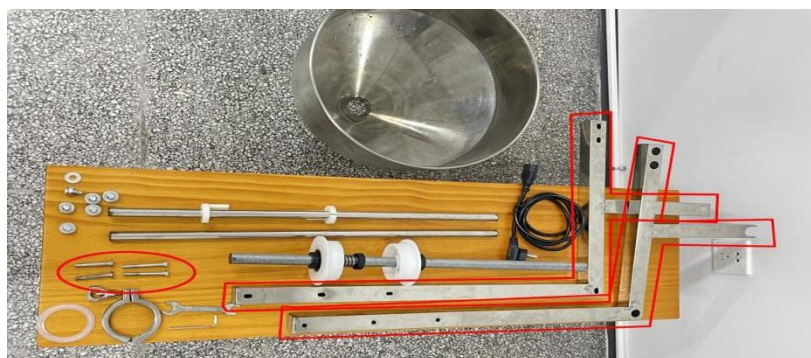


Рис.8

Следующим шагом необходимо поставить штангу и затянуть винты, как показано на Рисунке 9.



Рис 9.

5. Установка пленки

Необходимо правильно поставить на место пленку, сначала потяните пленку и поместите ее на кронштейн, как показано на Рисунке 10.



Рис 10.

Следующим шагом, вы должны вырезать лицевую часть пленки V-образной формы показано на Рисунке 11.

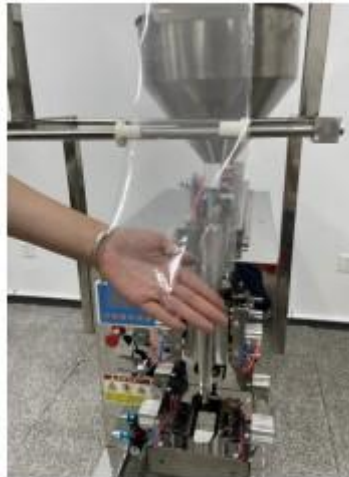


Рис 11.

Поместите пленку в формовочную машину, как на Рисунке 12.



Рис 12.

Поверните ручку влево, чтобы открыть шкив(Рисунок 13).

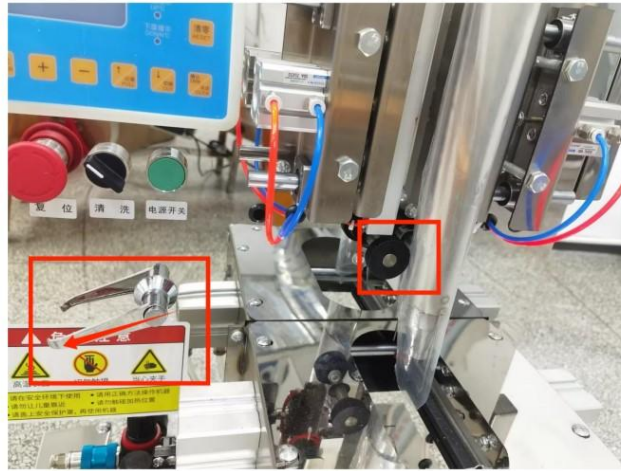


Рис 13.

Поместите пленку в мембрану(рисунок 14).



Рис 15.

Закройте шкив (Рисунок 15).

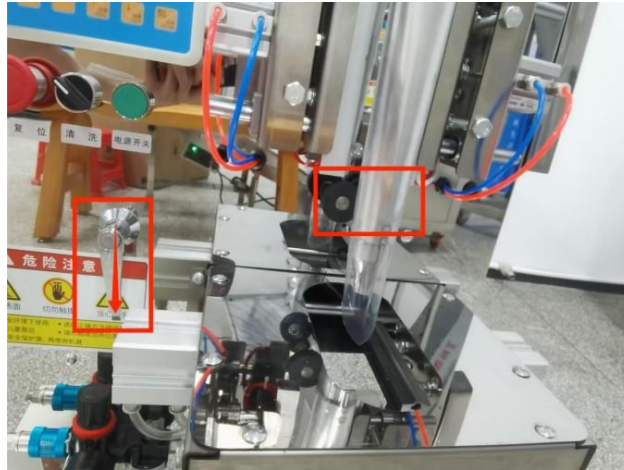


Рис 15.

6. Установка выпускного сопла

В выпускную сопла входит :

- 1.Зажим;
- 2.Уплотнительное кольцо;
- 3.Разгрузочный патрубок.

Все эти детали изображены на Рисунке 16.



Рис 16.

Установка начинается с фиксации разгрузочной трубы(Рисунок 17).



Рис17.

Следующим действием нужно подключить воздуховод(Рисунок 18).



Рис 18.

Красный провод должен быть сверху, синий провод снизу. На Рисунке 19 они обозначены кругом.



Рис 19.

7.Правильный порядок включения

Шаг 1: Подключите шнур питания.

Шаг 2: Подключите воздушный шланг компрессора и включите синий выключатель, как указано на Рисунке 20.

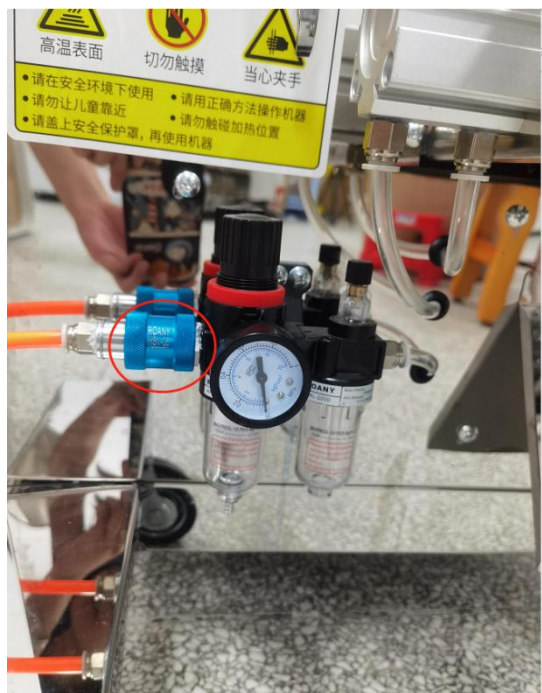


Рис 20.

Шаг3 : Установите параметры компьютерной платы(Рисунок 21).



Рис 21.

Описание панели:

- 1.Функция: Установка внутренних параметров;
2. Количество +: Настройка веса взвешивания;
3. Количество -: Регулировка веса взвешивания;
4. Вытягивание мешка: ручное вытягивание пленки;
5. Разрезание мешка: разрезание пленки вручную;
6. Подтверждение/нажатие: Подтверждение текущей операции Нажмите: Нажмите, чтобы разрезать пустой мешок;
- 7.Ноль: очистка количества пакетов;
8. Старт/Пауза: Запуск и приостановка работы машины;
9. Нижняя температура запечатывания: температура достигает стандартного зеленого света, против красного света;
- 10.Верхняя температура запечатывания: температура достигает стандартного зеленого света, против красного света;
- 11.Остановка: красный свет отображается при остановке;
12. Работа: зеленый свет при работе;
13. Сброс: Аварийная остановка заправки;
14. Очистка: Поверните вправо, чтобы начать удаление материалов из бункера;
15. Выключатель питания: Включает и выключает машину.

Шаг 3: Регулировка объема заполнения(указано на Рисунке 22)



Рис 22.

Отрегулируйте ограничитель в соответствии с емкостью, вперед, чтобы увеличить емкость, назад, чтобы уменьшить емкость.

Примечание: Отрегулируйте емкость, чтобы убедиться, что размер сумки может поместиться, в противном случае он будет полностью из материала.

8.Обслуживание оборудования

1. После использования машины своевременно убирайте остатки материалов.
2. Когда машина не используется, обязательно отключайте питание.
3. Если машину необходимо транспортировать на большое расстояние, обязательно зафиксируйте красные крепежные винты.

Дополнительные сведения о товаре:

Изготовитель: Guangzhou Royal SYT Trading Co, Ltd Китай