



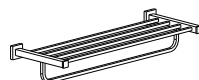
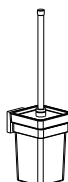
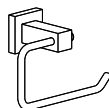
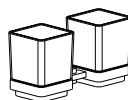
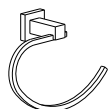
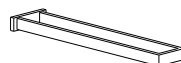
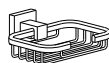
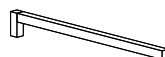
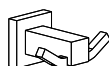
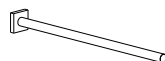
Genuine products

# ИНСТРУКЦИЯ

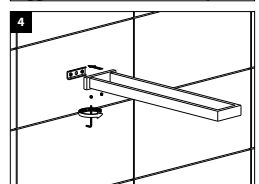
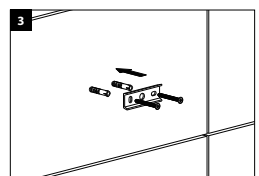
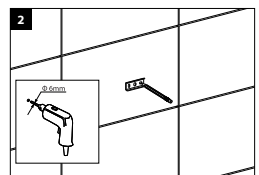
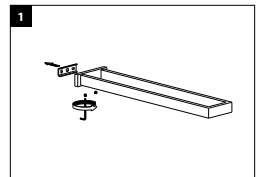
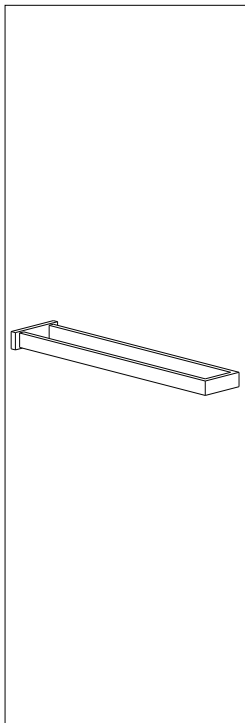
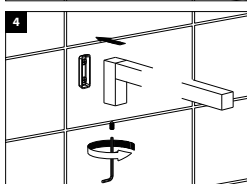
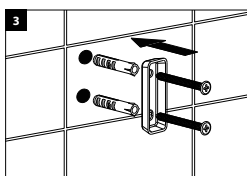
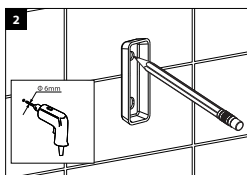
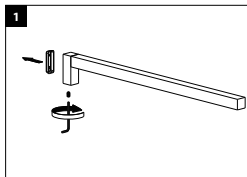
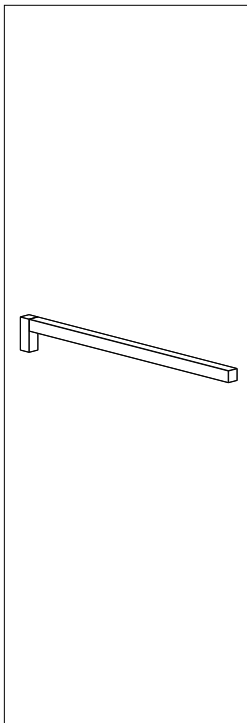
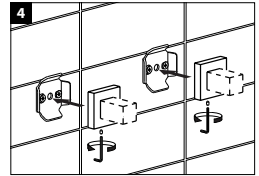
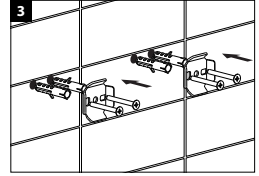
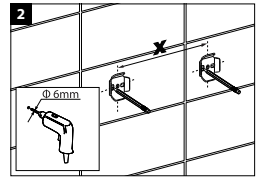
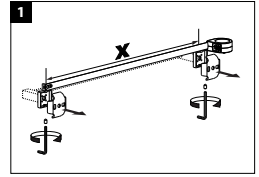
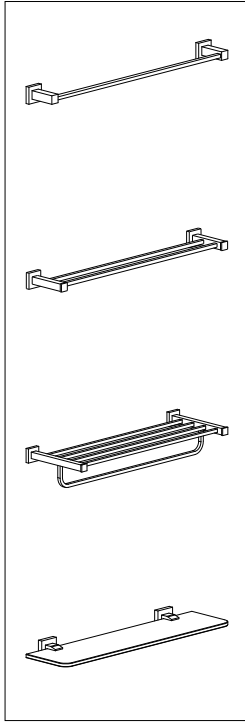
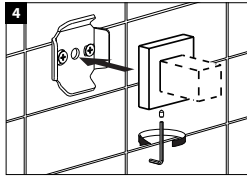
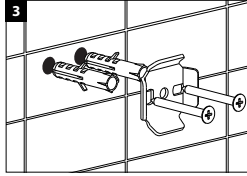
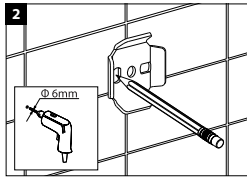
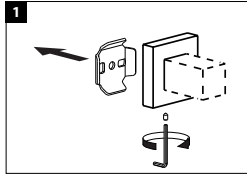
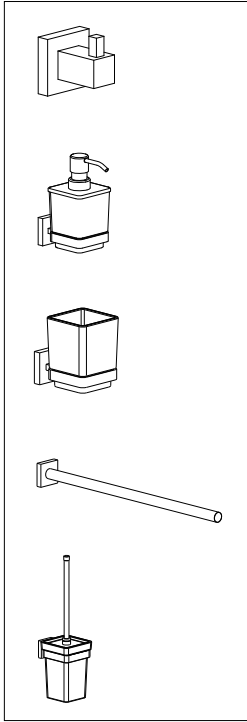
## ПО МОНТАЖУ И ЭКСПЛУАТАЦИИ

Аксессуары для ванной комнаты

Коллекция Selene



Timo – марка, заслуживающая доверия







**Во избежание повреждения покрытия аксессуаров  
запрещается использовать:**

**жесткую щетку, абразивные, полирующие порошки и другие  
очистители с гранулами, кислотные очистители, поскольку  
они могут разъесть покрытие.**

**НЕСОБЛЮЖДЕНИЕ ЭТИХ ТРЕБОВАНИЙ ВЛЕЧЕТ  
ЗА СОБОЙ АННУЛИРОВАНИЕ ГАРАНТИИ.**

## **Гарантия, обслуживание и уход**

Регулярно протирайте поверхность аксессуаров водой и вытирайте мягкой тканью. Допускается применение следующих очистителей: мягкий, жидкий очиститель, бесцветный очиститель стекол и полирующие жидкости без абразивов.

Гарантия на изделие – 5 лет.

### **В гарантии может быть отказано в случае:**

- Механических повреждений.
- Неправильного монтажа и эксплуатации.

Артикул \_\_\_\_\_

Наименование товара \_\_\_\_\_

Дата продажи \_\_\_\_\_

Продавец \_\_\_\_\_

**Претензий по комплектации и внешнему виду товара не имею:**

\_\_\_\_\_

подпись покупателя

Адрес стационарного сервисного центра ТИМО (без выезда мастера):  
143442, Московская обл., г. Красногорск, пос. Отрадное,  
Пятницкое шоссе, 6-й км, стр. 9, здание 13  
+7 (495) 787-01-28  
Режим работы: понедельник-пятница с 11:00-18:00

