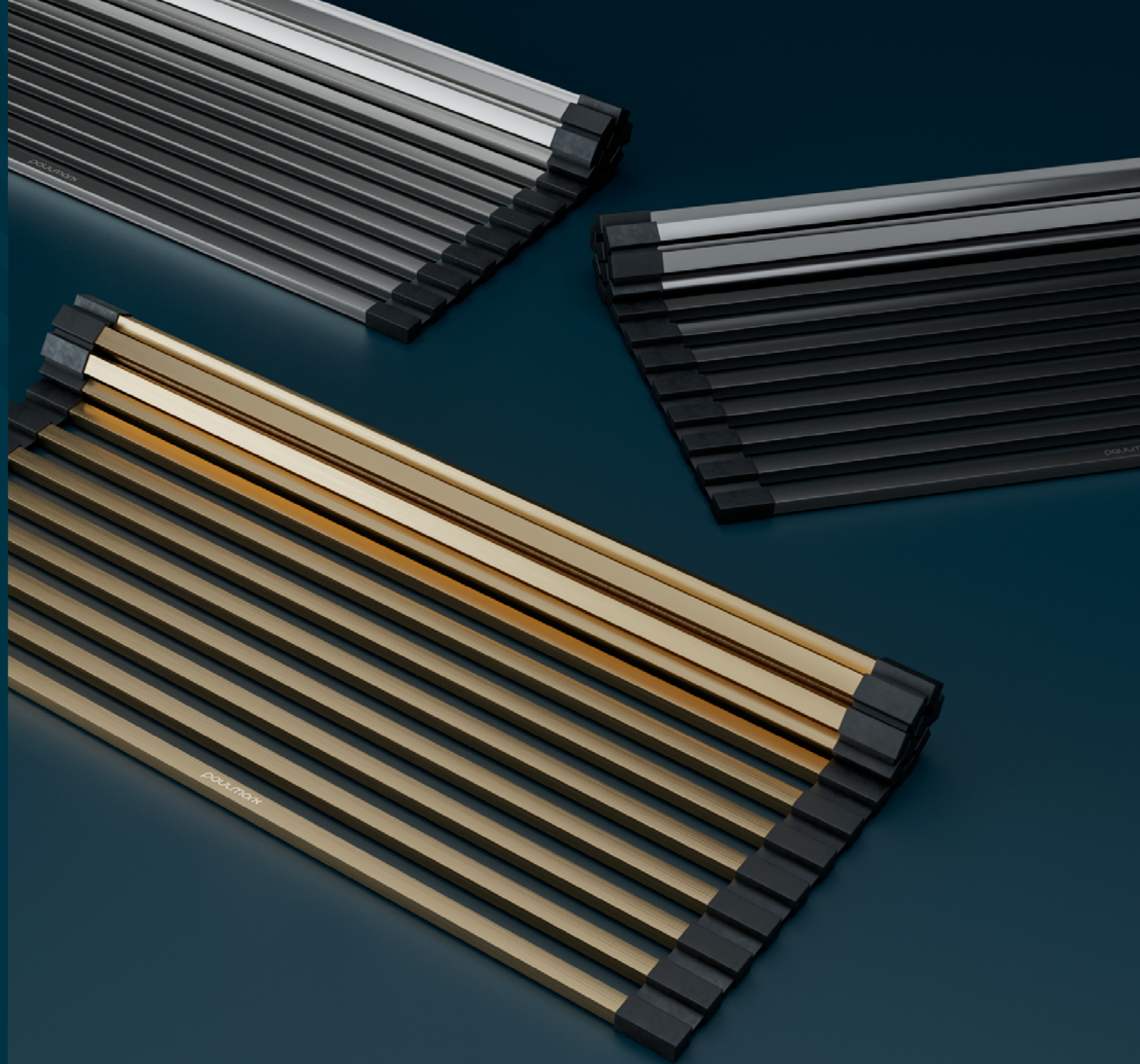


paULmark

# Ролл-маты

Стильные аксессуары для оснащения современной кухни





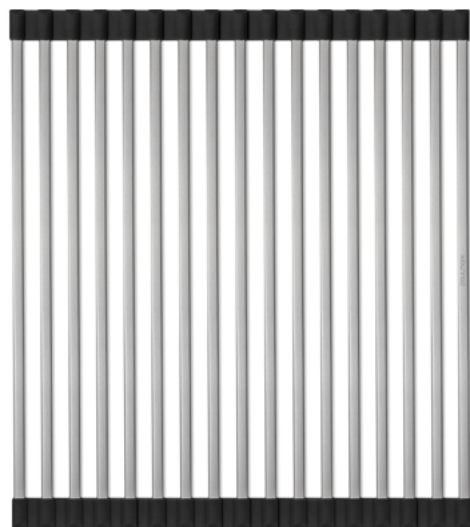
# Преимущества ролл-матов Paulmark

- Может располагаться на чаше или крыле мойки, а так же на столешнице.
- Увеличивает пространство для сушки посуды, овощей и фруктов.
- Выдерживает вес до 15 кг.
- Не впитывает запахи и лёгок в уходе.
- Легко сворачивается в компактный рулон и занимает мало места.
- Можно использовать в качестве подставки под горячее.

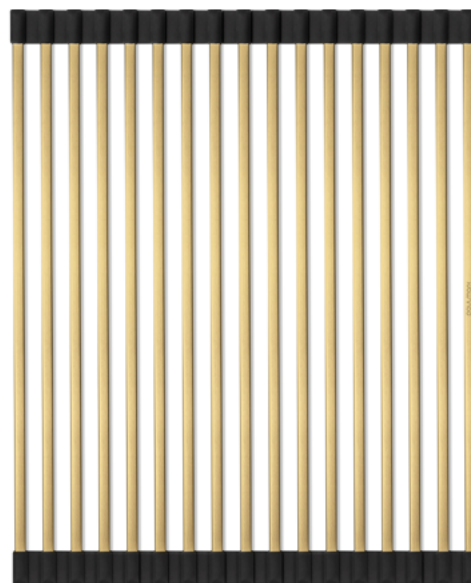


# Модельный ряд ролл-матов Paulmark: 3 модели в трех цветах

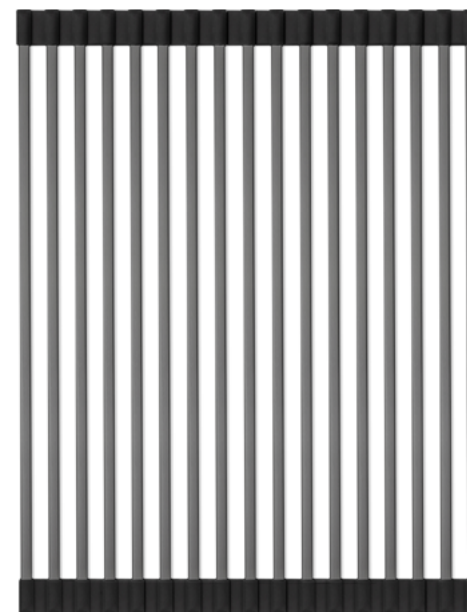
**STEP R375**



**PRO R405**

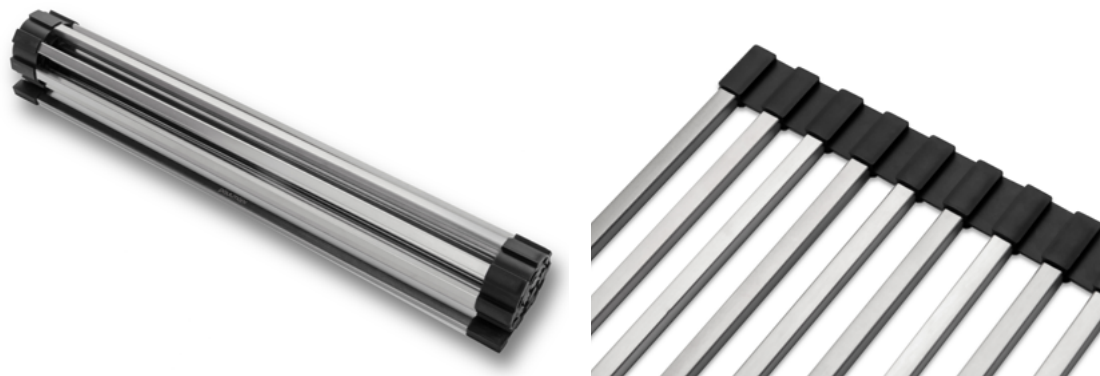


**EXTRA R440**



РОЛЛ-МАТ

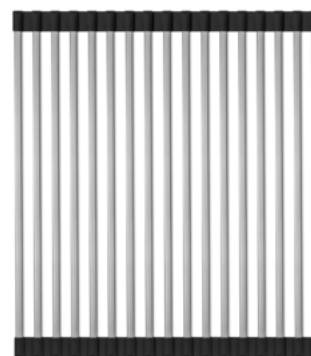
# STEP R375



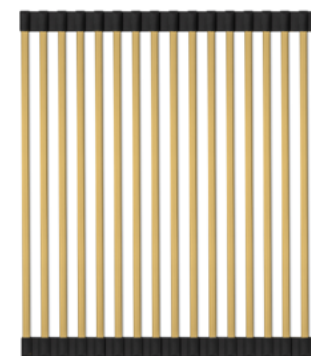
## ХАРАКТЕРИСТИКИ

Материал: Нержавеющая сталь марки AISI 304;  
Толщина нержавеющей стали 0,6 мм.  
Черный силикон

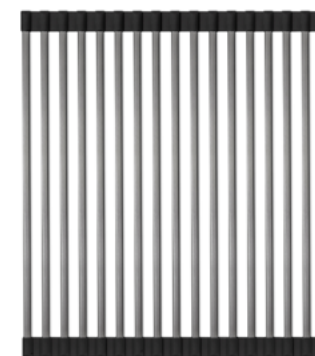
Размер: 375x330 мм



**R375-BS**  
Брашированная  
нержавеющая сталь



**R375-BG**  
Брашированное  
золото

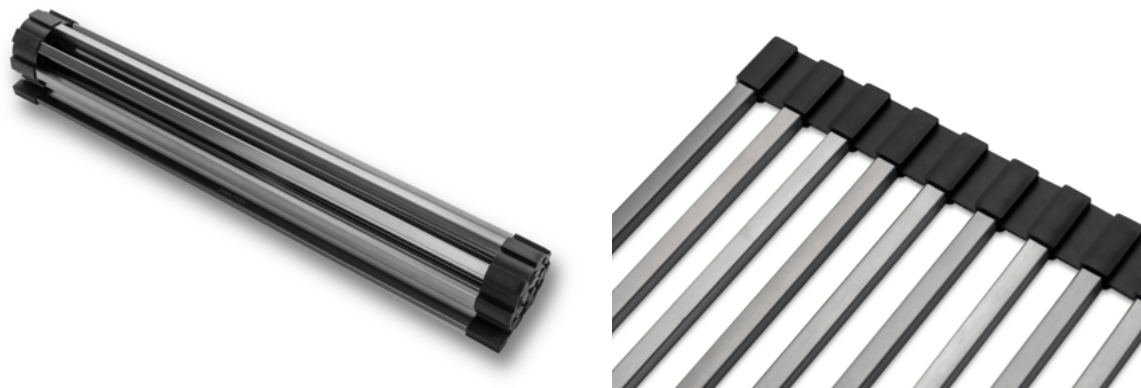


**R375-GM**  
Вороненая сталь



РОЛЛ-МАТ

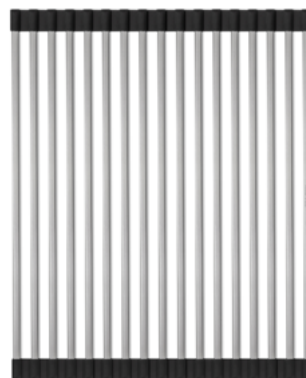
# PRO R405



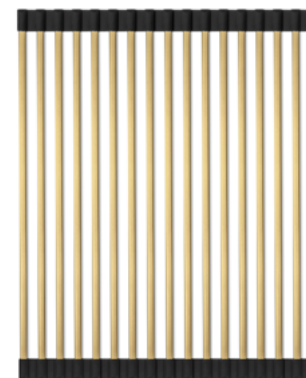
## ХАРАКТЕРИСТИКИ

Материал: Нержавеющая сталь марки AISI 304;  
Толщина нержавеющей стали 0,6 мм.  
Черный силикон

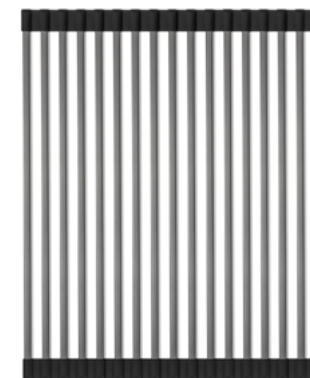
Размер: 405x330 мм



**R405-BS**  
Брашированная  
нержавеющая сталь



**R405-BG**  
Брашированное  
золото



**R405-GM**  
Вороненая сталь

РОЛЛ-МАТ

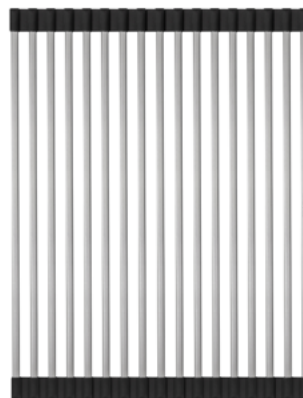
# EXTRA R440



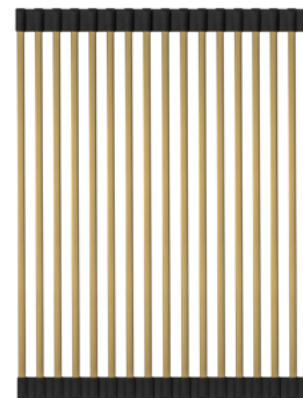
## ХАРАКТЕРИСТИКИ

Материал: Нержавеющая сталь марки AISI 304;  
Толщина нержавеющей стали 0,6 мм.  
Черный силикон

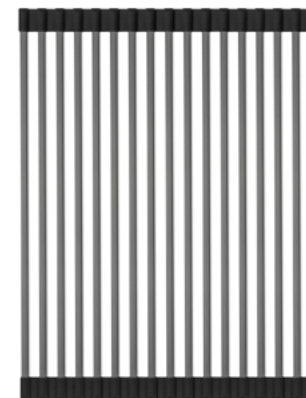
Размер: 440x330 мм



**R440-BS**  
Брашированная  
нержавеющая сталь



**R440-BG**  
Брашированное  
золото



**R440-GM**  
Вороненая сталь





PAULmark



[paul-mark.com](http://paul-mark.com)