

### Оглавление

1.	Стекло	2
2.	Посуда кухонная	3
3.	Инвентарь кухонный	23
4.	Термоконтейнеры	46
5.	Инвентарь кондитерский	47
6.	Инвентарь пиццерийный	54
7.	Инвентарь барный	56
8.	Предметы сервировки	62

## Стекло

### Стаканы для воды, серия BERRY

Артикул	Объем (мл)	h (мм)	Цвет
366734 Berry5Pi	260	105	цвет розовый
366735 Berry5P	260	105	цвет фиолетовый



### Стаканы для воды, серия FLOWER

Материал — стекло, 250 мл h100мм

Артикул	Объем (мл)	h (мм)	Цвет	
366737	Flower5B	250	100	цвет голубой
366737	Flower5B	250	100	цвет светло-зеленый
366739	Flower5P	250	100	цвет фиолетовый
366740	Flower5O	250	100	цвет янтарный



## Посуда кухонная

### Кастриули

Без крышки. Материал — нержавеющая сталь JYN21CT. Толщина стали 0,8 мм. Комбинированная полировка. Закругленные края. Точечная сварка. Дно «Капсула». Подходит для всех типов плит, в том числе и для индукционных.



Артикул	Объем (л)	d (см)	h (см)	
<b>360375</b>	RXP047WOL	2,4	16	12
<b>360389</b>	RXP048WOL	3,3	20	10,5
<b>360403</b>	RXP033WOL	4,0	26	7,5
<b>360406</b>	RXP049WOL	4,4	20	14
<b>360413</b>	RXP032WOL	5,0	24	11
<b>360417</b>	RXP050WOL	5,9	22	5,5
<b>360427</b>	RXP051WOL	7,2	24	16
<b>360428</b>	RXP034WOL	8,0	28	13
<b>360431</b>	RXP052WOL	9,0	24	20

## Посуда кухонная

### Кастрюли

Артикул		Объем (л)	d (см)	h (см)
<b>360354</b>	RXP056WOL	11,1	28	18
<b>360355</b>	RXP038WOL	11,2	36	11
<b>360356</b>	RXP054WOL	11,9	26	22,5
<b>360360</b>	RXP039WOL	14,3	36	14
<b>360365</b>	RXP057WOL	15,4	28	25
<b>360368</b>	RXP061WOL	16,1	20	20
<b>360371</b>	RXP064WOL	18,3	18	18
<b>360372</b>	RXP059WOL	18,4	26	26
<b>360373</b>	RXP041WOL	18,8	15	15
<b>360380</b>	RXP062WOL	20,5	26	26
<b>360383</b>	RXP065WOL	22,4	22	22
<b>360384</b>	RXP043WOL	23,8	15	15
<b>360388</b>	RXP045WOL	29,4	50	15
<b>360397</b>	RXP066WOL	30,0	36	30
<b>360399</b>	RXP067WOL	31,4	40	25
<b>360402</b>	RXP046WOL	39,3	50	20
<b>360412</b>	RXP069WOL	44,5	45	28

## Посуда кухонная

### Котлы

Без крышки. Материал — нержавеющая сталь JYH21CT. Толщина стали 0,8 мм. Комбинированная полировка. Закругленные края. Точечная сварка. Дно «Капсула». Подходит для всех типов плит, в том числе и для индукционных.



Артикул		Объем (л)	d (см)	h (см)
<b>360810</b>	RXP075WOL	6,3	20	20
<b>360817</b>	RXP076WOL	8,4	22	22
<b>360781</b>	RXP077WOL	10,9	24	24
<b>360782</b>	RXP078WOL	13,8	26	26
<b>360786</b>	RXP079WOL	17,2	28	28
<b>360791</b>	RXP080WOL	21,2	30	30
<b>360794</b>	RXP081WOL	25,7	32	32
<b>360798</b>	RXP082WOL	30,9	34	34
<b>360801</b>	RXP083WOL	36,6	36	36
<b>360808</b>	RXP084WOL	50,3	40	40
<b>360815</b>	RXP085WOL	71,6	45	45
<b>360818</b>	RXP086WOL	98,1	50	50

## Посуда кухонная

### Сотейники

Без крышки. Материал — нержавеющая сталь JYN21CT. Толщина стали 0,8 мм. Комбинированная полировка. Закругленные края. Точечная сварка. Дно «Капсула». Подходит для всех типов плит, в том числе и для индукционных.



Артикул	Объем (л)	d (см)	h (см)
<b>366525</b> RXP021WOL	1,15	14	7,5
<b>366533</b> RXP022WOL	1,5	16	7,5
<b>366538</b> RXP023WOL	1,9	16	9,5
<b>366552</b> RXP024WOL	2,4	16	12
<b>366555</b> RXP025WOL	2,7	18	10,5
<b>366558</b> RXP026WOL	3,3	20	10,5
<b>366567</b> RXP030WOL	4,0	26	7,5
<b>366569</b> RXP027WOL	4,4	20	14
<b>366570</b> RXP029WOL	5,0	24	11
<b>366574</b> RXP028WOL	5,9	22	15,5
<b>366579</b> RXP031WOL	8,0	28	13

## Посуда кухонная

### Сотейник мерный

Материал — нержавеющая сталь JУН21СТ.  
Закругленные края. Точечная сварка.



Артикул	Объем (л)	d (см)	h (см)
<b>366526</b> CD32	1,20	16	8

## Посуда кухонная

### Сковороды из нержавеющей стали

Без крышки. Материал — нержавеющая сталь JYH21CT. Толщина стали 0,8 мм. Закругленные края. Дно «Капсула». Крепление ручки — точечная сварка. Подходит для всех типов плит, в том числе и для индукционных.



Артикул	d (см)	h (см)
<b>366148</b> RXP001	20	4,2
<b>366160</b> RXP002	22	6
<b>366176</b> RXP003	24	5
<b>366191</b> RXP004	26	5,5
<b>366211</b> RXP005	28	5
<b>366221</b> RXP006	30	5
<b>366238</b> RXP007	32	5
<b>366258</b> RXP008	36	6,5
<b>366276</b> RXP009	40	7



## Посуда кухонная

### Сковороды из нержавеющей стали с анти-пригарным покрытием

Без крышки. Материал — нержавеющая сталь JYH21CT с антипригарным покрытием. Толщина стали 0,8 мм. Закругленные края. Дно «Капсула». Крепление ручки — клепки. Подходит для всех типов плит, в том числе и для индукционных.



Артикул		d (см)	h (см)
<b>366149</b>	RXP010	20	4,2
<b>366161</b>	RXP011	22	6
<b>366179</b>	RXP010	24	5
<b>366192</b>	RXP013	26	5,5
<b>366212</b>	RXP014	28	5
<b>366222</b>	RXP015	30	5
<b>366239</b>	RXP015	32	5
<b>366259</b>	RXP017	36	6,5
<b>366277</b>	RXP018	40	7

## Посуда кухонная

### Крышки

Материал — нержавеющая сталь JУН21СТ. Толщина стали от 0,8 мм до 1,2 мм. Крепление ручки — точечная сварка. Подходит для кастрюль, котлов, сотейников, сковородок.



Артикул	d (см)
<b>361002</b> RXPL16	16
<b>361008</b> RXPL18	18
<b>361012</b> RXPL20	20
<b>361019</b> RXPL22	22
<b>361021</b> RXPL24	24
<b>361028</b> RXPL26	26
<b>361029</b> RXPL28	28
<b>361036</b> RXPL30	30
<b>361039</b> RXPL32	32
<b>361044</b> RXPL34	34
<b>361047</b> RXPL36	36
<b>361050</b> RXPL40	40
<b>361054</b> RXPL45	45
<b>361057</b> RXPL50	50

## Посуда кухонная серия Spring

### Кастрюли

Материал — нержавеющая сталь. Дно - капсула, подходят для индукционных плит. Толщина стенок: 0,6мм, дно 3,6мм



Артикул		d (см)	h (см)	Объём (л)
<b>385350</b>	HG-SS201129	200	12	3,8
<b>385349</b>	HG-SS201108	220	13	4,9
<b>385348</b>	HG-SS201131	240	14	6,3
<b>385351</b>	HG-SS201187	280	16	9,8
<b>385346</b>	HG-SS201118	300	18	12,7
<b>385347</b>	HG-SS201213	320	20	16,1
<b>385357</b>	HG-SS201270	50	50	58,9

## Посуда кухонная серия Spring

### Котлы

Материал — нержавеющая сталь. Дно - капсула, подходят для индукционных плит. Толщина стенок: 0,8-1мм, дно 3,8-5,8мм



Артикул		d (см)	h (см)	Объём (л)
<b>385356</b>	HG-SS201232	20	20	6,3
<b>385352</b>	HG-SS201240	25	25	12,3
<b>385353</b>	HG-SS201252	30	30	21,2
<b>385354</b>	HG-SS201228	32	32	25,7
<b>385355</b>	HG-SS201265	36	36	36,6
<b>385358</b>	HG-SS201280	40	40	50,2
<b>385359</b>	HG-SS201286	45	45	71,5
<b>385360</b>	HG-SS201291	50	50	98,1

## Посуда кухонная серия Spring

### Крышки

Материал — нержавеющая сталь. Дно - капсула, подходят для индукционных плит. Подходят для всех сковород, сотейников, кастрюль и сковород серии. Толщина: 0,8-1мм



Артикул		d (см)
<b>385361</b>	HG-SS2010022	16
<b>385362</b>	HG-SS2010024	18
<b>385363</b>	HG-SS2010026	20
<b>385724</b>	HG-SS2010028	22
<b>385364</b>	HG-SS2010030	24
<b>385365</b>	HG-SS2010032	26
<b>385366</b>	HG-SS2010034	28
<b>385367</b>	HG-SS2010036	30
<b>385368</b>	HG-SS2010038	32
<b>385369</b>	HG-SS2010062	36
<b>385370</b>	HG-SS2010068	40
<b>385371</b>	HG-SS2010074	45
<b>385372</b>	HG-SS2010079	50

## Посуда кухонная серия Spring

### Сковороды

Материал — нержавеющая сталь. Дно - капсула, подходят для индукционных плит. Толщина стенок: 0,6-0,8мм, дно 3,6мм



Артикул		d (см)	h (см)
<b>385376</b>	HG-SS201759	20	5
<b>385377</b>	HG-SS201763	24	5
<b>385378</b>	HG-SS201766	26	5
<b>385379</b>	HG-SS201764	28	5
<b>385380</b>	HG-SS201775	30	5
<b>385381</b>	HG-SS201308	36	5
<b>385382</b>	HG-SS201319	40	5

## Посуда кухонная серия Spring

### Сковороды с антипригарным покрытием

Материал — нержавеющая сталь. Дно - капсула, подходят для индукционных плит. Толщина стенок: 0,6-0,8мм, дно 3,6мм



Артикул		d (см)	h (см)
<b>385384</b>	HG-SS20120	20	5
<b>385385</b>	HG-SS20122	24	5
<b>385386</b>	HG-SS20125	26	5
<b>385387</b>	HG-SS20131	28	5
<b>385388</b>	HG-SS20140	30	5
<b>385882</b>	HG-SS20148	36	5
<b>385886</b>	HG-SS20152	40	5

## Посуда кухонная серия Spring

### Сотейники

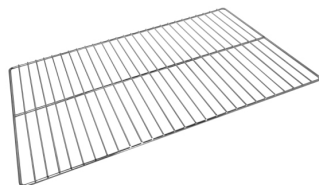
Материал — нержавеющая сталь. Дно - капсула, подходят для индукционных плит. Толщина стенок: 0,6мм, дно 3,6мм



Артикул	L (см)	h (см)	Объём (л)
<b>385391</b> HG-SS201355	16	8,5	1,7
<b>385392</b> HG-SS201358	18	10,5	2,7
<b>385393</b> HG-SS201361	20	12	3,8
<b>385394</b> HG-SS201366	24	14	6,3
<b>385395</b> HG-SS201373	26	15	8
<b>385396</b> HG-SS201378	28	16	9,8

### Решетки для печи и выпечки

Материал — нержавеющая сталь.  
толщина основных прутков — 5 мм,  
толщина вспомогательных прутков — 3 мм



Артикул	h (см)	b (см)
<b>365047</b> GR6040	60	40



### Гастроемкости

Материал — нержавеющая сталь.  
Толщина стали от 0,6 мм до 0,8 мм.



Артикул	GN	h (см)
<b>359355</b> E1120	1/1	20
<b>359359</b> E1140	1/1	40,
<b>359361</b> E1165	1/1	65
<b>359351</b> E11100	1/1	100
<b>359353</b> E11150	1/1	150
<b>359357</b> E11200	1/1	200
<b>359366</b> E1220	1/2	20
<b>359370</b> E1240	1/2	40
<b>359372</b> E1265	1/2	65
<b>359363</b> E12100	1/2	100
<b>359368</b> E12200	1/2	200
<b>359378</b> E1320	1/3	20
<b>359382</b> E1340	1/3	40

## Посуда кухонная

### Гастроемкости

Артикул	GN	h (см)
<b>359384</b>	E1365	1/3 65
<b>359374</b>	E13100	1/3 100
<b>359376</b>	E13150	1/3 150
<b>359380</b>	E13200	1/3 200
<b>359390</b>	E1420	1/4 20
<b>359393</b>	E1440	1/4 40
<b>359395</b>	E1465	1/4 65
<b>359386</b>	E14100	1/4 100
<b>359388</b>	E14150	1/4 150
<b>359403</b>	E1665	1/6 65
<b>359397</b>	E16100	1/6 100
<b>359399</b>	E16150	1/6 150
<b>359401</b>	E16200	1/6 200
<b>359407</b>	E1965	1/9 65
<b>359405</b>	E19100	1/9 100
<b>359412</b>	E2120	2/1 20
<b>359415</b>	E2140	2/1 40
<b>359417</b>	E2165	2/1 65
<b>359409</b>	E21100	2/1 100
<b>359422</b>	E2320	2/3 20
<b>359425</b>	E2340	2/3 40
<b>359427</b>	E2365	2/3 65
<b>359419</b>	E23100	2/3 100
<b>359432</b>	E2440	2/4 40
<b>359434</b>	E2465	2/4 65

### Крышки к гастроемкостям

Материал — нержавеющая сталь

#### Артикул

---

**361245** E13CS с вырезом д/ложки 1/3

---

**361248** E16CS с вырезом д/ложки 1/6

---

**361252** E11C с ручкой 1/1

---

**361255** E12C с ручкой 1/2

---

**361258** E13C с ручкой 1/3

---

**361261** E14C с ручкой 1/4

---

**361264** E16C с ручкой 1/6

---

**361267** E19C с ручкой 1/9

---

**361270** E23C с ручкой 2/3

---

## Посуда кухонная

### Гастроемкости перфорированные

Материал — нержавеющая сталь.

Толщина стали от 0,6 мм до 0,7 мм.



Артикул		G/N	h (см)
<b>359616</b>	E1120P	1/1	20
<b>359620</b>	E1140P	1/1	40
<b>359622</b>	E1165P	1/1	65
<b>359612</b>	E11100P	1/1	100
<b>359614</b>	E11150P	1/1	150
<b>359618</b>	E11200P	1/1	200
<b>359628</b>	E1220P	1/2	20
<b>359632</b>	E1240P	1/2	40
<b>359634</b>	E1265P	1/2	65
<b>359624</b>	E12100P	1/2	100
<b>359626</b>	E12150P	1/2	150
<b>359630</b>	E12200P	1/2	200
<b>359650</b>	E2340P	2/3	40
<b>359652</b>	E2365P	2/3	65
<b>359644</b>	E23100P	2/3	100
<b>359646</b>	E23150P	2/3	150
<b>359648</b>	E23200P	2/3	200

## Посуда кухонная

### Гастроемкости пластиковые

Материал — поликарбонат



Артикул	G/N	h (см)
<b>359483</b>	8615	1/1 65
<b>359477</b>	8614	1/1 100
<b>359479</b>	8613	1/1 150
<b>359481</b>	8612	1/1 200
<b>359495</b>	8619	1/2 65
<b>359486</b>	8618	1/2 100
<b>359489</b>	8617	1/2 150
<b>359492</b>	8616	1/2 200
<b>359505</b>	8623	1/3 65
<b>359498</b>	8622	1/3 100
<b>359501</b>	8621	1/3 150
<b>359503</b>	8620	1/3 200
<b>359513</b>	8626	1/4 65
<b>359508</b>	8625	1/4 100
<b>359510</b>	8624	1/4 150
<b>359520</b>	8629	1/6 65
<b>359515</b>	8628	1/6 100
<b>359517</b>	8627	1/6 150
<b>359524</b>	8631	1/9 65
<b>359522</b>	8630	1/9 100

## Посуда кухонная

### Крышки к гастроемкостям

Материал — поликарбонат

Артикул

<b>361201</b>	8600-N	1/1, с вырезом для ложки,
<b>361203</b>	8600	1/1, с ручкой,
<b>361205</b>	8601-N	1/2, с вырезом для ложки
<b>361208</b>	8601	1/2, с ручкой
<b>361209</b>	8602-N	1/3, с вырезом для ложки
<b>361211</b>	8602	1/3, с ручкой
<b>361212</b>	8603-N	1/4, с вырезом для ложки
<b>361214</b>	8603	Крышка п/к 1/4, с ручкой
<b>361215</b>	8604-N	Крышка п/к 1/6, с вырезом для ложки
<b>361217</b>	8604	Крышка п/к 1/6, с ручкой
<b>361218</b>	8605	Крышка п/к 1/9, без ручки

### Дренажи

Материал — поликарбонат

Артикул

<b>360085</b>	8632	1/1
<b>360088</b>	8633	1/2
<b>360090</b>	8634	1/3
<b>360092</b>	8635	1/4
<b>360094</b>	8636	1/6

## Инвентарь кухонный

### Венчики

Материал — нержавеющая сталь



Артикул	h (см)
<b>358948</b> WP25P	25
<b>358959</b> WP30P	30
<b>358968</b> WP35P	35
<b>358977</b> WP40P	40
<b>358986</b> WP45P	45
<b>359000</b> WP32HD	81
<b>358942</b> WP42HD	107
<b>358943</b> WP48HD	122

Артикул	h (см)
<b>358952</b> WP25PHK	25
<b>358961</b> WP30PHK	30
<b>358971</b> WP35HK	35
<b>358980</b> WP40PHK	40
<b>358989</b> WP45HK	45

### Терка

Материал — нержавеющая сталь

Артикул	h (см)
<b>368313</b> 2180	23



## Инвентарь кухонный

### Совки

Материал — нержавеющая сталь

Артикул	d (см)	L (см)
<b>366490</b> SC1	19	10



Артикул	d (см)	L (см)
<b>366489</b> SC3	16	7
<b>366491</b> SC4	21	12



Артикул	d (см)	L (см)
<b>366486</b> SC5	20	20
<b>366487</b> SC6	10	4
<b>366488</b> SC7	12	5



Артикул	d (см)	h (см)
<b>366467</b> CBS4R	20	20





## Инвентарь кухонный

### Миска коническая, с плоским бортом

Материал — нержавеющая сталь



Артикул	Объем (л)	d (см)
<b>362248</b> ТВ16	1,0	16
<b>362256</b> ТВ20	2,0	20
<b>362258</b> ТВ24	2,5	24
<b>362260</b> ТВ28	4,5	28
<b>362267</b> ТВ32	6,0	32
<b>362271</b> ТВ36	9,0	36
<b>362275</b> ТВ40	14,0	40



Артикул	Объем (л)	d (см)
<b>362245</b> МВР01	0,7	16
<b>362251</b> МВР02	1,4	20
<b>362262</b> МВР03	2,8	24
<b>362265</b> МВР04	3,5	28,5
<b>362269</b> МВР05	4,7	29,8

## Инвентарь кухонный

### Миска полусферическая, без ручек

Материал — нержавеющая сталь

Артикул		Объем (л) d (см)	
362290	BW35	1,2	35
362295	BW40	16,7	40
362299	BW20	2,0	20
362311	BW25	4,0	25
362319	BW30	7,0	30



### Миска полусферическая облегченная

Материал — нержавеющая сталь

Артикул		Объем (л) d (см)	
376248	GBL14	0,95	14
376249	GBL18	1,30	18



### Дуршлаг конический (шенуа)

Материал — нержавеющая сталь

Артикул		d (см)
360098	CST13	13
360100	CST16	16
360101	CST18	18
360103	CST20	20
360109	CST24	24



## Инвентарь кухонный

### Дуршлаг сетчатый

Материал — нержавеющая сталь

Артикул	d (см)
<b>360149</b> SRS12	12
<b>360151</b> SRS14	14
<b>360154</b> SRS16	16
<b>360156</b> SRS18	18
<b>360157</b> SRS20	20
<b>360158</b> SRS21	22
<b>360159</b> SRS24	24



### Дуршлаг сегментный

Материал — нержавеющая сталь

Артикул	Размер (см)	h (см)
<b>360143</b> TB667H	15x15	18
<b>360144</b> TB770	17x17	26



### Дуршлаг специальный

Материал — нержавеющая сталь

Артикул	d (см)
<b>376240</b> BS22R	22
<b>376242</b> SRSO5R	30



## Инвентарь кухонный

### Дуршлаг конический с ручками на подставке

Материал — нержавеющая сталь

Артикул		d (см)
<b>360113</b>	COLE24	24
<b>360115</b>	COLE28	28
<b>360116</b>	COLE32	32
<b>360118</b>	COLE36	36
<b>360120</b>	COLE40	40



### Дуршлаг полусферический на подставке

Материал — нержавеющая сталь

Артикул		d (см)	Объем (л)
<b>360134</b>	COLD03	24	2,85
<b>360138</b>	COLD05	29	4,75
<b>360139</b>	COLD08	34	7,60
<b>360141</b>	COLD13	38	12,50



## Инвентарь кухонный

### Сито

Материал — нержавеющая сталь

Артикул		d (см)
<b>366056</b>	SS16	16
<b>366058</b>	SS18	18
<b>366062</b>	SS21	21
<b>366067</b>	SS26	26
<b>366070</b>	SS29	29
<b>366075</b>	SS35	35



### Приспособление для сушки зелени

Материал – пластик

Артикул	Объем (л)	d (см)	h (см)	
<b>372124</b>	JW-SP9.5	9,5	39,5	47
<b>372121</b>	JW-SP19	19	46,5	56,5



### Воронка

Материал — нержавеющая сталь

Артикул		d (см)
<b>359301</b>	FNL475	12



## Инвентарь кухонный

### Половник

Материал — нержавеющая сталь

Артикул	Объем (л)
<b>364587</b> LOPP06	0,07
<b>364592</b> LOPP08	0,12
<b>364600</b> LOPP10	0,25
<b>364603</b> LOPP12	0,40
<b>364609</b> LOPP14	0,75
<b>364613</b> LOPP16	1,20
<b>364614</b> LOPP18	1,50
<b>364616</b> LOPP20	2,0



### Половник для пунша

Материал — нержавеющая сталь

Артикул	h (см)
<b>364648</b> LPB15	38



## Инвентарь кухонный

### Половник пластиковый

Материал — поликарбонат

Артикул	Объем (л)	h (см)	Цвет
<b>364575</b> P-012-RED	0,025	21,6	красный
<b>364576</b> P-012-CL	0,025	21,6	прозрачный
<b>364577</b> P-012-BL	0,025	21,6	черный
<b>364579</b> P-014-RED	0,030	33	красный
<b>364580</b> P-014-CL	0,030	33	прозрачный
<b>364581</b> P-014-BL	0,030	33	черный



### Лопатки изогнутые, ручка пластик

Материал — нержавеющая сталь

Артикул	Размер (см)
<b>361959</b> CSP08P	20 x 7,5
<b>361961</b> CSP08K	20 x 9,5
<b>382758</b> CSW08PK перфорированная	20 x 7,5



### Лопатки изогнутые, ручка дерево

Материал — нержавеющая сталь

Артикул	Размер (см)
<b>361960</b> CSW08	20 x 9,5



## Инвентарь кухонный

### Лопатка поварская

Материал — нержавеющая сталь

Артикул	L (см)	
<b>361899</b> TNSD14	37	
<b>361900</b> TNSL14	37	с прорезями



### Шумовка

Материал — нержавеющая сталь

Артикул	L (см)	
<b>370742</b> SK10.	10	
<b>370744</b> SK-12	12	
<b>370749</b> SK14	14	
<b>370752</b> SK-16	16	





## Инвентарь кухонный

### Шумовка сетчатая

Материал — нержавеющая сталь

Артикул	L (см)
<b>370759</b> WS06	15x48
<b>370760</b> WS07	18x51
<b>370761</b> WS08	20x59

Артикул	L (см)
<b>370762</b> WS12N	12x34
<b>370763</b> WS14N	14x36
<b>370765</b> WS18N	18x42



### Вилка поварская

Материал — нержавеющая сталь

Артикул	L (см)
<b>359195</b> FK021	53



### Ложка гарнирная

Материал — нержавеющая сталь

Артикул	L (см)	Объем (мл)
<b>361427</b> SSP21	36	65



## Инвентарь кухонный

### Ложка соусная

Материал — нержавеющая сталь

Артикул	L (см)	Объем (мл)
361716 SSP22	36	65



### Ложка гарнирная, облегченная

Материал — нержавеющая сталь

Артикул	L (см)
361414 BS01PL	28
361428 BS05PL	38



### Ложка гарнирная перфорированная, облегченная

Материал — нержавеющая сталь

Артикул	L (см)
361434 BS01PE	28
361442 BS05PE	38



### Ложка для спагетти

Материал — нержавеющая сталь

Артикул	L (см)
361607 SPS23	23
361608 SPS32	32



## Инвентарь кухонный

### Ложка гарнирная, пластиковая

Материал — поликарбонат



Артикул	L (см)	Цвет
<b>361411</b> P-005-RED	26	красная
<b>361412</b> P-005-CL	26	прозрачная
<b>361413</b> P-005-BL	26	черная

### Ложка гарнирная перфорированная, пластиковая

Материал — поликарбонат



Артикул	L (см)	Цвет
<b>361431</b> P-004-RED	26	красная
<b>361432</b> P-004-CL	26	прозрачная
<b>361433</b> P-004-BL	26	черная

## Инвентарь кухонный

### Ложка гарнирная, жаропрочная, пластиковая

Материал — поликарбонат

Артикул	L (см)	Цвет
<b>361416</b> P-016-RED	28	красная
<b>361417</b> P-016-CL	28	прозрачная
<b>361418</b> P-016-BL	28	черная
<b>361422</b> P-018-RED	33	красная
<b>361423</b> P-018-CL	33	прозрачная
<b>361424</b> P-018-BL	33	черная



### Ложка гарнирная перфорированная, жаропрочная, пластиковая

Материал — поликарбонат

Артикул	L (см)	Цвет
<b>361435</b> P-015-RED	28	красная
<b>361436</b> P-015-CL	28	прозрачная
<b>361437</b> P-015-BL	28	черная
<b>361439</b> P-017-RED	33	красная
<b>361440</b> P-017-CL	33	прозрачная
<b>361441</b> P-017-BL	33	черная



## Инвентарь кухонный

### Ложка для мороженого с пружиной

Материал — нержавеющая сталь

Артикул	d (см)	Объем (мл)
<b>361575</b> DS24	50	40
<b>361576</b> DS20	51	45



### Ложка для мороженого, нагревающаяся от руки

Материал — алюминий

Артикул	h (см)
<b>361564</b> ICA18	18



### Держатель для счетов

Материал — алюминий

Артикул	L (см)
<b>359734</b> ORA12	31
<b>359736</b> ORA18	46
<b>359737</b> ORA24	61
<b>359740</b> ORA36	92



## Инвентарь кухонный

### Игла для чеков

Материал — нержавеющая сталь

Артикул		h (см)
<b>BSP924</b>	BSP924	23



### Крюки для мяса

Материал — нержавеющая сталь

Артикул		L (см)
<b>361288</b>	MH10	10
<b>361289</b>	MH12	12
<b>361290</b>	MH16	16
<b>361291</b>	MH20	20



### Набор мерных ложек. 5 шт.

Материал — нержавеющая сталь

Артикул		Объем (мл)
<b>MSP9</b>	MSP9	(30-15-2,5-1,25-0,6)



### Кувшины мерные

Материал — нержавеющая сталь

Артикул		Объем (л)
<b>361333</b>	MJ05	0,5
<b>361337</b>	MJ1	1,0
<b>361346</b>	MJ2	2,0



## Инвентарь кухонный

Материал — поликарбонат

Артикул	Объем (л)
<b>361332</b> JW-608C	0,25
<b>361335</b> JW-607C	0,5
<b>361340</b> JW-606C	1,0
<b>361348</b> JW-605C	2,0
<b>361352</b> JW-604C	3,0



Артикул	Объем (л)
<b>361308</b> JW-603	0,95
<b>361319</b> JW-602	1,4
<b>361326</b> JW-601	1,8



## Форма для жарки яиц

Материал — нержавеющая сталь



Артикул	Размер (см)	d (см)
<b>369129</b> ERS85	8,5x8,5	квадрат
<b>369130</b> ERR9	9	круг

## Инвентарь кухонный

### Молоток для мяса

Материал — алюминий



Артикул	Вес	L (см)
362327 MT9	0,42кг	22см

### Приспособление для приготовления картофельного пюре

Материал — нержавеющая сталь



Артикул	L (см)
364711 VSM10	25
364713 VSM14	36

### Емкость для столовых приборов

Материал — нержавеющая сталь



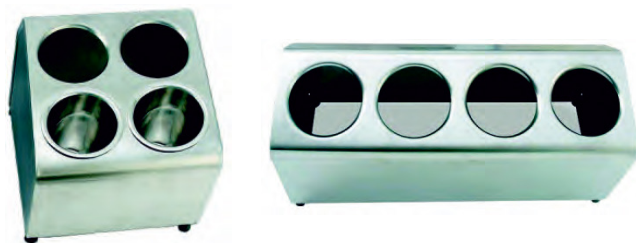
Артикул	d (см)	h (см)
360269 FC3	9,5	13



## Инвентарь кухонный

### Диспенсеры для столовых приборов

Материал — нержавеющая сталь



#### Артикул

---

<b>359825</b>	FCH42	4 отв., две линии
---------------	-------	-------------------

---

<b>359826</b>	FCH41	4 отв., одна линия
---------------	-------	--------------------

---

<b>359827</b>	FCH62	6 отв., две линии
---------------	-------	-------------------

---

<b>359828</b>	FCH82	8 отв., две линии
---------------	-------	-------------------

---

### Подставка для 6 досок

Материал — нержавеющая сталь

#### Артикул

---

<b>364478</b>	WSC12
---------------	-------

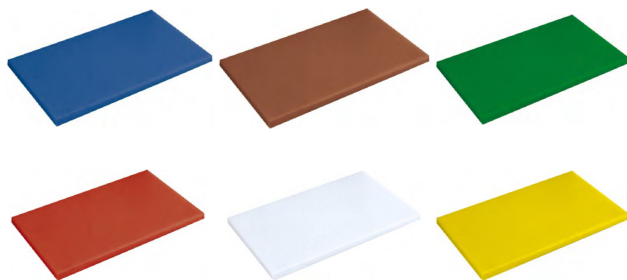
---



## Инвентарь кухонный

### Доски разделочные

Материал — полиэтилен



Артикул	Размер (мм)	h (мм)	Цвет
<b>359925</b>	400x300	12	белая
<b>359926</b>	400x300	12	желтая
<b>359927</b>	400x300	12	зеленая
<b>359928</b>	400x300	12	коричневая
<b>359929</b>	400x300	12	красная
<b>359930</b>	400x300	12	синяя
<b>359973</b>	530x325 (GN 1/1)	18	белая
<b>359974</b>	530x325 (GN 1/1)	18	желтая
<b>359975</b>	530x325 (GN 1/1)	18	зеленая
<b>359976</b>	530x325 (GN 1/1)	18	коричневая
<b>359977</b>	530x325 (GN 1/1)	18	красная
<b>359978</b>	530x325 (GN 1/1)	18	синяя
<b>359990</b>	600x400	18	белая
<b>359991</b>	600x400	18	желтая
<b>359992</b>	600x400	18	зеленая
<b>359993</b>	600x400	18	коричневая
<b>359994</b>	600x400	18	красная
<b>360001</b>	600x400	18	синяя

## Инвентарь кухонный

### Контейнер для сыпучих продуктов

Материал — пластик, цвет белый



Артикул	Объем (л)	Размер (см)	h (см)
<b>360688</b> JW-S81	81	74x33	71
<b>360681</b> JW-S102	102	75x40	71
<b>360682</b> JW-S120	120	75x47	74,5

Артикул	Размер (см)
<b>361180</b> P-084P	66x46

Крышка к контейнерам

### Контейнеры мерные

Материал - поликарбонат, с крышкой из полиэтилена

Артикул	Объем (л)	Размер (см)	h (см)
<b>360708</b> 8642	2,0	18,5x18,5	10
<b>360711</b> 8641	5,0	18,5x18,5	18,5
<b>360712</b> 8640	6,0	21,5x21,5	18,5
<b>360714</b> 8639	7,0	21,5x21,5	23
<b>360704</b> 8638	12,0	25,5x31	21
<b>360706</b> 8637	18,0	25,5x31	32



## Инвентарь кухонный

### Контейнеры мерные

Материал — поликарбонат, с крышкой из полиэтилена

Артикул	Объем (л)	d (см)	h (см)
<b>360702</b> 8667	1,0	13	12,5
<b>360709</b> 8666	2,0	18,5	11
<b>360710</b> 8665	4,0	18,5	21,5
<b>360713</b> 8664	6,0	22,5	20
<b>360715</b> 8662	7,5	22,5	28
<b>360703</b> 8661	10,0	31,5	21
<b>360705</b> 8661	15,0	31,5	30,5
<b>360707</b> 8660	18,0	31,5	38



### Крышки к контейнерам мерным

Материал - полиэтилен

Артикул	Объемы (л)
<b>361098</b> 8698	10,15,18
<b>361099</b> 8701	1
<b>361100</b> 8700	2,4
<b>361101</b> 8699	6,7,5



### Емкость для столовых приборов

Материал — пластик, цвет белый

Артикул	Размер (см)	h (см)
<b>360265</b> JW-FCS	10,5x10,5	13



## Инвентарь кухонный

### Контейнер для хранения столовых приборов,

Материал — полипропилен

Артикул	Размер (см)	h (см)
<b>360698</b> 8673	51,5x29	9,5



### Тележка для посудокассет

Материал — сталь и пластик

Артикул	Размер (мм)
<b>368289</b> JB-RT/JB-RT2	525x525x850 мм



### Термоконтейнер для продуктов

Материал — полипропилен, цвет серый



Артикул	Размер (см)	h (см)	
<b>368345</b> JW-INP200H	63x44	30	вместимость 1 лоток
<b>368352</b> JW-SIF	68x47	7x62	вместимость 2/4/6 лотков

## Термоконтейнеры

### Термоконтейнеры для напитков, серия Jiwins

Материал — полипропилен, цвет коричневый

	Артикул	Объем (л)
<b>368361</b>	JW-INC9.4L	9,5
<b>368358</b>	JW-DRS18L	18



### Тележка для посуды

Материал — полипропилен

	Артикул	Размер (см)	h (см)
<b>374778</b>	JW-ADCS240	86x96	76.5



### Тележка для термоконтейнеров

Материал — полипропилен

	Артикул	Размер (см)	h (см)
<b>368292</b>	JW-FOC	71x53	23



## Инвентарь кондитерский

### Скребки

Материал — нержавеющая сталь.

Артикул	Размер (см)
<b>372926</b> DS54W	13x11 с деревянной ручкой
<b>366439</b> DS54PB	13x11 с пластиковой ручкой

Артикул	Размер (см)
<b>366428</b> SCR3K	8



### Шпатели

Материал — нержавеющая сталь. Ручка — пластик.

Артикул	h (см)
<b>370687</b> SS5	14
<b>370692</b> SS7	18
<b>370698</b> SS9	23
<b>370707</b> PIC10K	26
<b>370713</b> PIC12K	31
<b>370716</b> PIC14K	36



прямые

Артикул	h (см)
<b>370676</b> OSP085	22
<b>370677</b> OSP10K	25



изогнутые

## Инвентарь кондитерский

### Лопатка для торта

Материал — нержавеющая сталь

Артикул	L (см)
<b>361917</b> PSR5	24



### Лопаточки кондитерские

Материал — пластик, резина. Рабочая температура до 120 °С.

Артикул	L (см)
<b>361988</b> SR25	25
<b>361998</b> SR35	35
<b>362005</b> SR45	45



### Наборы для вырезки

Материал — нержавеющая сталь



Артикул	
<b>362865</b> CMRF7	"Круг рифленый" 7шт.
<b>362871</b> CMR7	"Круг" 7шт.



## Инвентарь кондитерский

### Форма для выпечки

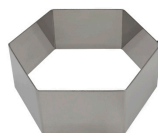
Материал — нержавеющая сталь



Артикул		d (см)
<b>368642</b> CRT1530	"Круг" раздвижная	15-30

### Форма для вырезки

Материал — нержавеющая сталь



Артикул		Размер (см)	h (см)	d (см)
<b>369415</b> CRSQ3	"Квадрат"	10	4	
<b>369453</b> CRSQ1	"Квадрат"	6	4	
<b>369457</b> CRSQ2	"Квадрат"	8	4	
<b>369466</b> CRR15	"Круг"		6	10
<b>369539</b> CRR7	"Круг"		4,5	6
<b>369545</b> CRR4	"Круг"		4	7,5
<b>369548</b> CRR12	"Круг"		6	7
<b>369552</b> CRR8	"Круг"		4,5	8
<b>369554</b> CRR13	"Круг"		6	8
<b>369556</b> CRR14	"Круг"	12x14	6	9
<b>369696</b> CRHN8	"Шестиугольник"	9x10	4	
<b>369713</b> CRHN6	"Шестиугольник"		4	

## Инвентарь кондитерский

### Форма для выпечки «Круг»

Материал — алюминий



Артикул	d (см)	h (см)
<b>368629</b> CPR063	15	7,5
<b>368632</b> CPR083	20	7,5
<b>368634</b> CPR103	25	7,5
<b>368636</b> CPR123	30	7,5
<b>368638</b> CPR143	35	7,5

### Форма для выпечки «Круг» со съёмным дном

Материал — алюминий

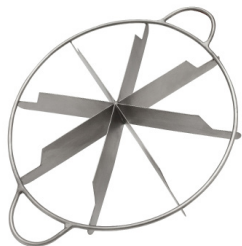


Артикул	d (см)	h (см)
<b>368628</b> CPR062RB	15	5
<b>368631</b> CPR082RB	20	5
<b>368633</b> CPR102RB	25	5
<b>368635</b> CPR122RB	30	5
<b>368637</b> CPR142RB	35	5

## Инвентарь кондитерский

### Делитель для торта

Материал — нержавеющая сталь



Артикул

**359724** PCUT8

8 частей

### Емкости для сыпучих продуктов

Материал — нержавеющая сталь

Артикул		Объем (л)	d (см)	h (см)
<b>360275</b> DRG10	с мелкими отверстиями	0,30	7	9
<b>360281</b> DRG15M	с мелкой сеткой	0,45	7	14



### Емкости для сыпучих продуктов, с пластиковой крышкой

Материал — нержавеющая сталь



Артикул		Объем (л)	d (см)	h (см)
<b>360277</b> DRG86M		0,24	6	8,5

## Инвентарь кондитерский

### Емкости для сыпучих продуктов, с пластиковой крышкой

Материал — поликарбонат, крышка — полиэтилен



Артикул		Объем (л)	d (см)	h (см)	
<b>360270</b>	JW-SK280P	с большими отверстиями	0,28	8	10
<b>360273</b>	JW-SK280D	с мелкими отверстиями	0,28	8	10
<b>360283</b>	JW-SK280F	со средними отверстиями	0,28	8	10
<b>360284</b>	JW-SK280M	со средними отверстиями	0,28	8	10
<b>360285</b>	JW-SK280C	со средними отверстиями	0,28	8	10

### Емкости для смешивания

Материал — пластик



Артикул	Объем (л)	
<b>360253</b>	JW-BSP0.5	0,5
<b>360254</b>	JW-BSP1	1,0
<b>360255</b>	JW-BSP2	2,0
<b>360256</b>	JW-BSP2.5	2,5

## Инвентарь кондитерский

### Емкости для жидкостей, серия Jiwins

Материал — пластик.



Артикул	Объем (л)	Цвет
<b>360172</b> JW-BSD8-WT	220	белая
<b>360173</b> JW-BSD8-YEL	220	желтая
<b>360174</b> JW-BSD8-RED	220	красная
<b>360178</b> JW-BSD12-WT	340	белая
<b>360179</b> JW-BSD12-YEL	340	желтая
<b>360180</b> JW-BSD12-RED	340	красная
<b>360190</b> JW-BSD24-WT	680	белая
<b>360191</b> JW-BSD24-YEL	680	желтая
<b>360192</b> JW-BSD24-RED	680	красная

## Пиццерийный инвентарь

### Противень для пиццы, перфорированный

Материал — алюминий

Артикул	d (см)
<b>364824</b> PTWP12	31
<b>364834</b> PTWP13	33
<b>364842</b> PTWP14	36
<b>364848</b> PTWP16	41
<b>364849</b> PTWP17	43
<b>364854</b> PTWP18	46



### Противень-сетка для пиццы

Материал — алюминий

Артикул	d (см)
<b>364859</b> PS11	28
<b>364862</b> PS12	31
<b>364864</b> PS13	33
<b>364866</b> PS14	36
<b>364869</b> PS15	38
<b>364871</b> PS16	41
<b>364873</b> PS17	43
<b>364875</b> PS18	46
<b>364877</b> PS19	48
<b>364878</b> PS20	50



## Пиццерийный инвентарь

### Противень для пиццы h2,5см

Материал — алюминий

Артикул	d (см)	h (см)
<b>364830</b> PPD13	33	2,5
<b>364838</b> PPD14	36	2,5
<b>364843</b> PPD15	38	2,5



### Резаки для пиццы, изогнутые

Материал — нержавеющая сталь,  
ручка — пластик

Артикул	d (см)
<b>365029</b> PCT400	10
<b>365033</b> PCT500	15



### Ухват для противня

Материал — нержавеющая сталь

Артикул	Размер (см)
<b>368581</b> CG75	19



## Барный инвентарь

### Джиггеры

Материал — нержавеющая сталь

Артикул	Объем (мл)
<b>359754</b> JI22	20/40
<b>359757</b> JI23	25/50
<b>359758</b> JI24	30/60



Материал — поликарбонат

Артикул	Объем (мл)
<b>359753</b> JW-MC20	10/20
<b>359755</b> JW-MC40	20/40



### Гейзеры

Материал — нержавеющая сталь

Артикул	
<b>359653</b> K85S	узкий носик
<b>359654</b> K45S	широкий изогнутый носик
<b>359655</b> K20S	широкий прямой носик





## Барный инвентарь

### Шейкеры

Материал — нержавеющая сталь

Артикул	Объем (л)
<b>370640</b> CSD12	0,36
<b>370641</b> CSD16	0,48
<b>370650</b> CSD24	0,72



### Стрейнер

Материал — нержавеющая сталь

Артикул	d (см)	h (см)	
<b>366842</b> BST2	7,4	15	с 4 "ушками"
<b>366843</b> BST3	8	15	с 2 "ушками"



### Открывалка для бутылок

Материал — нержавеющая сталь

Артикул	Размер (см)
<b>364050</b> OPN21	10



### Сквизер

Материал — нержавеющая сталь

Артикул
<b>366113</b> LS1



## Барный инвентарь

### Совок для льда

Материал — нержавеющая сталь

Артикул	Размер (см)
<b>366468</b> ISP7	19



### Направляющие для бокалов 1

Материал — нержавеющая сталь

Артикул	Размер (см)
<b>358860</b> GH10	25,4
<b>358862</b> GH16	40,5
<b>358864</b> GH24	61



Материал — сталь хромированная под цвет золота 1 ряд

Артикул	Размер (см)
<b>358861</b> GHB16	40,5
<b>358863</b> GHB24	61



### Ложка барная

Материал — нержавеющая сталь

Артикул	L (см)
<b>361380</b> BRS11S	28 с кнопкой



### Ложка для коктейля

Артикул	L (см)
<b>361553</b> BRS12L	30



## Барный инвентарь

### Контейнеры барные

Материал — нержавеющая сталь



#### Артикул

<b>360664</b> CD3430	3 отделения
----------------------	-------------

<b>360666</b> CD4430	4 отделения
----------------------	-------------

<b>360671</b> CD6430	6 отделений
----------------------	-------------

Материал — пластик.



#### Артикул

<b>360665</b> JW-B3B-BL	3 отделения
-------------------------	-------------

<b>360667</b> JW-B4B-BL	4 отделения
-------------------------	-------------

<b>360668</b> JW-B5B-BL	5 отделений
-------------------------	-------------

<b>360670</b> JW-B6B-BL	6 отделений
-------------------------	-------------

## Барный инвентарь

### Риммер

Материал — пластик



Артикул

<b>365059</b> JW-BSS-BL	3 ступени
-------------------------	-----------

Материал — пластик. Серия Jiwins



Артикул

Размер (см) h (см)

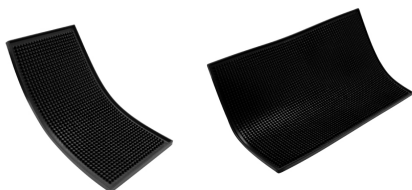
<b>359847</b> JW-BC-BL	для салфеток и трубочек
------------------------	-------------------------

24x14,5

10

### Коврики барные, серия Jiwins

Материал — резина



Артикул

Размер (см) h (см)

Цвет

<b>360478</b> JW-GSM-BL	15x30	черный
-------------------------	-------	--------

<b>360480</b> JW-BMQ-BL	45x31	1	черный
-------------------------	-------	---	--------

## Барный инвентарь

### Подносы официантские

Материал — стекловолокно с прорезиненной поверхностью.  
Подносы с упрочненными бортами.



круглые

Артикул	d (см)	Цвет
<b>364317</b> JW-R1100CT-BR	28	коричневый
<b>364318</b> JW-R1100CT-BL	28	черный
<b>364319</b> JW-R1400CT-BR	35,5	коричневый
<b>364320</b> JW-R1400CT-BL	35,5	черный
<b>364321</b> JW-R1600CT-BR	40,5	коричневый
<b>364322</b> JW-R1600CT-BL	40,5	черный, серия
<b>364323</b> JW-R1800CT-BR	46	коричневый
<b>364324</b> JW-R1800CT-BL	46	черный



овальные

Артикул	Размер (см)	Цвет
<b>364325</b> JW-R2700CT-BR	56x68,5	коричневый
<b>364326</b> JW-R2700CT-BL	56x68,5	черный
<b>364327</b> JW-R2900CT-BR	60x73,5	коричневый
<b>364328</b> JW-R2900CT-BL	60x73,5	черный



прямоугольные

Артикул	Размер (см)	Цвет
<b>364329</b> JW-R1014CT-BR	27x35	коричневый
<b>364330</b> JW-R1014CT-BL	27x35	черный
<b>364331</b> JW-R1216CT-BR	30,5x41,5	коричневый
<b>364332</b> JW-R1216CT-BL	30,5x41,5	черный
<b>364333</b> JW-R1418CT-BR	35,5x46	коричневый
<b>364334</b> JW-R1418CT-BL	35,5x46	черный

## Предметы сервировки

### Вазы и этажерки для фруктов

Материал — нержавеющая сталь



Артикул		d (см)	h (см)	
370932	CKST10	3-х ярусная	21-24-31	36 нерж.сталь
370933	CKST5	3-х ярусная	25-35-40	49 нерж.сталь
370934	CKST3	3-х ярусная	30-40-50	49 нерж.сталь

Артикул	Размер (см)
372690	BSD775
	19



### Ведра для шампанского

Материал — нержавеющая сталь



Артикул	d (см)	h (см)
358938	WB46	21 22

### Стойка для ведра, напольная

Материал — нержавеющая сталь

Артикул	h (см)
366820	WBS32
	71см



## Предметы сервировки

### Чаши для шампанского

Материал — нержавеющая сталь



Артикул	d (см)
<b>370301</b> PB20	51

### Ведро для льда

Материал — нержавеющая сталь



Артикул	d (см)	h (см)	Объем (л)
<b>358924</b> IB23	14	14	1,5
<b>358925</b> IB26	14	14	1,5
<b>358929</b> IBD35	15	15	1,7 с крышкой, двойные стенки

### Молочники

Материал — нержавеющая сталь

Артикул	Объем (л)
<b>362337</b> BC015	0,045
<b>362395</b> MLK150	0,15
<b>362419</b> MLK350	0,35
<b>362425</b> MLK600	0,60
<b>362428</b> MLK1000	1,0



## Предметы сервировки

### Соусники

Материал — нержавеющая сталь

Артикул	Объем (л)
366655 GB03	0,09
366676 GB05	0,15



### Кокотницы

Материал — нержавеющая сталь

Артикул	Объем (л)	d (см)	h (см)
360584 WOK08	0,095	8,5	2,5
360585 WOK10	0,11	10	3



### Подносы металлические

Материал — нержавеющая сталь

Артикул	Размер (см)	h (см)
364335 TR5	24x19	1,2
364337 TR6	31x24,5	1,2



### Щипцы универсальные

Материал — нержавеющая сталь

Артикул	Размер (см)
370824	TNG24



Артикул	Размер (см)
370832	UT09M
370842	UT12M
370850	UT16M





## Предметы сервировки

### Щипцы для льда

Материал — нержавеющая сталь

Артикул	Размер (см)
370791 ICT06	14



### Щипцы для сахара

Материал — нержавеющая сталь

Артикул	Размер (см)
370807 TNG15	12



### Щипцы для спагетти

Материал — нержавеющая сталь

Артикул	Размер (см)
370809 SPT6	21



### Щипцы для торта

Материал — нержавеющая сталь

Артикул	Размер (см)
370813 TNG30	24



### Щипцы для мяса

Материал — нержавеющая сталь

Артикул	Размер (см)
370796 TNG5	21



### Щипцы для улиток

Материал — нержавеющая сталь

Артикул	Размер (см)
TNG18	16,5



## Предметы сервировки

### Емкости для десертов и закусок «Ведро»

Материал — нержавеющая сталь

Артикул		d (см)	h (см)
<b>360200</b> BKT12WO	"Ведро"	12	12
<b>360202</b> BKT7WO	"Ведро"	7	7
<b>360204</b> BKT95WO	"Ведро"	9,5	9,5
<b>360205</b> BKT9WO	"Ведро"	9	9



Материал — сталь чеканная

Артикул		d (см)	h (см)
<b>360201</b> BKT12WOHM	"Ведро"	12	12
<b>360203</b> BKT7WOHM	"Ведро"	7	7
<b>360206</b> BKT9WOHM	"Ведро"	9	9



### Емкость для закусок «Конус»

Материал — сталь

Артикул		d (см)	h (см)
<b>360207</b> BSK112	"Конус"	12,8	22,5
<b>360208</b> BSK119	"Конус"	18	17,5



## Предметы сервировки

### Емкость для закусок сетчатая

Материал — нержавеющая сталь

Артикул	Размер (см)	h (см)
<b>360209</b> BSK147	квадратная 17x17	32
<b>360210</b> BSKR9NM	круглая 9x9	9
<b>360211</b> BSK137NM	прямоугольная 13x10	7
<b>360212</b> BSK214NM	прямоугольная 16x10	4,5
<b>360213</b> BSK215NM	треугольная 11	8



### Емкость для закусок/молока "Бидон"

Материал — нержавеющая сталь

Артикул	d (см)	h (см)
<b>360214</b> MLK45	4,5	5
<b>360215</b> MLK50	4,5	7,5

