



INOXMACEL

QUALITY IN ONE EASY PACKAGE





Ogni volta che viene usato, un nostro prodotto è chiamato ad una performance. Non solo deve avere resistenza, elasticità e durata nel tempo conferitegli da materiali selezionati della massima qualità, deve essere pensato, approvato e certificato per stare a stretto e duraturo contatto con alimenti. E, non ultimo, deve essere...bello! Sì, perché il design degli oggetti che ogni giorno userete ed esporrete, contribuisce in modo importante all'impressione positiva che la clientela avrà della vostra attività ed anche al vostro piacere quotidiano di svolgere la professione maneggiando... piccoli capolavori. Tutte queste qualità non si improvvisano copiandole. Tutte queste qualità si riassumono in un concetto: MADE IN ITALY. MADE IN ITALY vuol dire cultura della qualità. MADE IN ITALY vuol dire il top-design famoso nel mondo. E non a caso MADE IN ITALY vuol dire... un mito in cucina!

Each time it's used, our product is called to a performance. It must not only have strength, elasticity and durability bestowed by selected materials of the highest quality; but it must be designed, approved and certified to stay all the time in contact with food. And last but by no means least... it must be cool! The design of objects that are for every day use will give an important, positive impression on your customers view of your business. And you will also enjoy handling... these small works of art. All these qualities can't be copied. All these qualities can be summed up into one concept: MADE IN ITALY. MADE IN ITALY means the culture of quality. MADE IN ITALY means top-design throughout the world. Not by chance MADE IN ITALY means... a legend in the kitchen!



INOX MACEL condivide il lavoro dei professionisti della ristorazione: dai più piccoli accessori agli oggetti più importanti e vistosi da esporre al pubblico. Ganci, vassoi, serie Gastronorm, gelateria, cestelli per lavastoviglie, lavelli, carrelli e articoli per la tavola. In ogni specialità... il top della performance e dello stile.

INOX MACEL supports the efforts of catering professionals: from the smallest accessories to the more important and flashy items to show to the public. Hooks, trays, Gastronorm containers, ice-cream tools, racks for dishwashers, sinks, trolleys and tableware. In every specialty... the top performance and style.



QUALITY IN ONE EASY PACKAGE

01
GASTRONORM
Gastronorm

06



02
BACINELLE
GELATO
Ice-cream containers

32



03
VASSOI E
CONTENITORI INOX
Stainless steel trays and containers

38



04
ARTICOLI PER
LA TAVOLA
Tableware

44





05
LAVELLI
Sinks

56



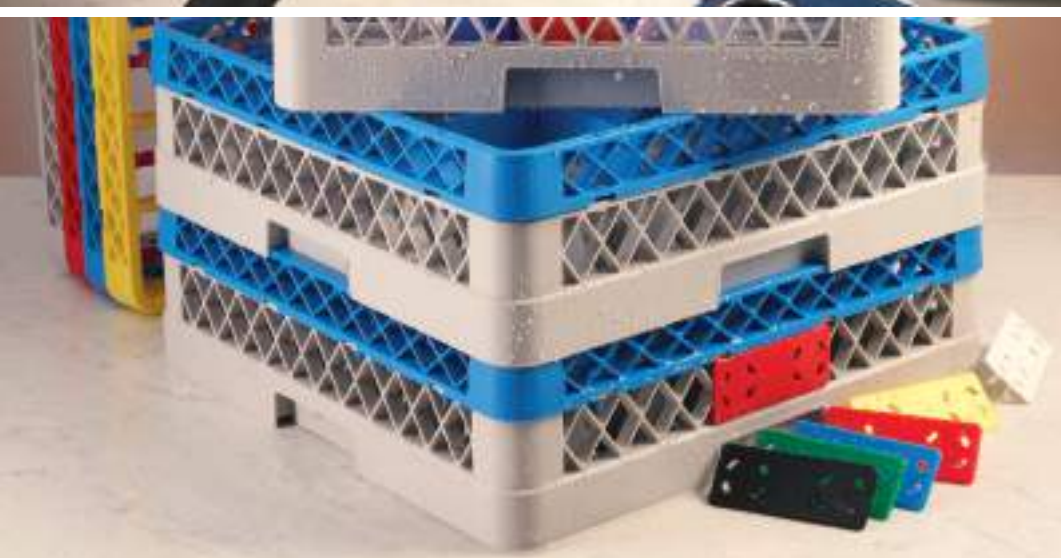
06
CARRELLI
Trolleys

64



07
GANCI
Hooks

70



08
CESTELLI
Racks

80

GASTRONORM 01

Gastronorm

Di alta qualità, solide e pensate per durare nel tempo, grazie allo spessore superiore (variabile da 0,7 a 1mm) e all'utilizzo di acciaio inossidabile Aisi 304. Questo acciaio, noto commercialmente come 18/8 o 18/10, è dotato di un contenuto di nickel fino a 10 volte più alto che nei prodotti di bassa qualità, che lo rende resistente alla corrosione e ai danni causati da agenti aggressivi, ma comuni, come sale e solventi organici presenti nei detergenti. Completa la produzione il lavaggio in acido per elettrolisi, un procedimento speciale normalmente riservato per gli strumenti chirurgici. Il design curato le rende un'ottima scelta per la presentazione e pratiche per l'uso in cucina: il "gradino" presente sulle pareti permette di impilarle senza rischio di incastrarle, mentre i raggi stretti ma morbidi ne migliorano la capienza e le rendono facili da pulire. Resistenti alle alte e basse temperature (-40°C + 300°C), possono essere utilizzate nel forno, bagnomaria, per lo stoccaggio o il trasporto del cibo ancora caldo. L'uso di materiale di alta qualità le rendono ideali per un uso prolungato nel tempo: completamente inodori e insapori, non temono la corrosione e lavaggi ripetuti in lavastoviglie. Prodotte nel rispetto di tutte le norme dello standard EN-631, sono certificate NSF, il marchio di qualità più noto sul mercato americano.

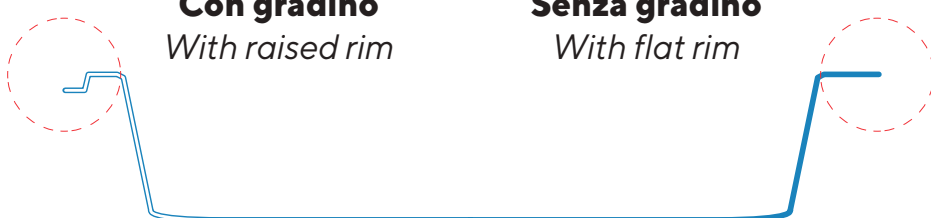
High quality, solid and made to last, thanks to the increased thickness (can vary from 0.7 to 1mm) and the use of stainless steel Aisi304. This steel, commercially known as 18/8 or 18/10, contains up to 10 times more nickel than low quality products; this makes it resistant to corrosion and damages caused by aggressive, but common agents like salt and organic solvents included in detergents. The production is completed by electrolysis cleaning in acid, a special procedure normally reserved for surgical instruments. The accurate design makes these Gastronorm containers a great choice for the presentation of food and very practical for the kitchen: the stacking collar on the side lets you stack them without getting them stuck inside each other, while the tight but smooth radiuses improve capacity and make them easy to clean. Resistant to high and low temperatures (-40°C, +300°C), they can be used in the oven, bain-marie and to stock or transport hot food. The use of high quality raw material makes them ideal for prolonged use: completely odourless and flavourless, they don't fear corrosion and repeated washing cycles in the dishwasher. They comply fully with standard EN-631 norms and they're certified by NSF, the best known quality mark in the American market.





Con gradino
With raised rim

Senza gradino
With flat rim



Robuste, forti e indistruttibili. Una "squadra" perfettamente assortita e soprattutto...vincente! Gastronorm è una serie di prodotti sovrapponibili e impilabili: l'unione fa la forza.

Robust, strong and indestructible. A "team" with a perfect range and above all a winner! Gastronorm is a series of interchangeable and stackable products: unity is strength.

CONTENITORI GASTRONORM AISI 304 CON GRADINO DI IMPILABILITÀ

AISI 304 GASTRONORM CONTAINERS WITH STACKING COLLAR

CARATTERISTICHE TECNICHE GASTRONORM ACCIAIO INOX AISI 304 AISI304 SST GASTRONORM TECHNICAL FEATURES

IL GRADINO DI SOVRAPPONIBILITÀ PERMETTE D'IMPILARE FACILMENTE LE BACINELLE SENZA CHE SI INCASTRINO TRA DI LORO. COMPATIBILI CON I CONTENITORI GASTRONORM IN POLICARBONATO. BAGNO IN ELETTROLISI PER TUTTI I CONTENITORI ALTEZZA 150 E 200 O IN ALTERNATIVA PER LE ALTRE MISURE; L'ELETTROLISI, TIPICA PER GLI STRUMENTI CHIRURGICI, OFFRE UNA FINITURA PIÙ LISCIA E LUCIDA. PRODOTTE IN AISI 304 PER GARANTIRE MASSIMA RESISTENZA ALLA CORROSIONE, UN ACCIAIO AUTENTICO E ADATTO AL CONTATTO CON ALIMENTI. OGNI PEZZO VIENE CONTROLLATO E INSACCHETTATO UNO AD UNO PER PRESERVARNE LA SUPERFICIE E LA PULIZIA.

The stacking collars on the walls allow to easily stack and unstack the containers without risks. Compatible with our Gastronorm polycarbonate containers. Electrolysis bath for all the height 150 and 200 containers or alternatively for the other sizes; the electrolysis, typical for surgical instruments, ensures a shinier and smoother finishing. Made in AISI 304 to ensure maximum resistance to corrosion, a high quality genuine steel perfect for food contact. Every piece is checked and packed in bags one by one to preserve the surface and the cleaning.



MOD. 2/1

MOD. 2/4



CODICE code	H (mm) H (mm)	DIM. ESTERNE mm ext. dimens. mm	CAP. Lt. CAP. Lt
21065	65	650X530	20,2
21100	100	650X530	31,0
21150	150	650X530	46,5
21200	200	650X530	62,0

CODICE code	H (mm) H (mm)	DIM. ESTERNE mm ext. dimens. mm	CAP. Lt. CAP. Lt
24065	65	530x162	4,5
24100	100	530x162	6,9
24150	150	530x162	13,8

CONTENITORI GASTRONORM AISI 304 CON GRADINO DI IMPILABILITÀ

AISI 304 GASTRONORM CONTAINERS WITH STACKING COLLAR

MOD. 1/1



CODICE code	H (mm) H (mm)	DIM. ESTERNE mm ext. dimens. mm	CAP. Lt. CAP. Lt
11055	55	530×325	8,4
11065	65	530×325	9,8
11100	100	530×325	15,0
11150	150	530×325	22,5
11200	200	530×325	30,0

MOD. 2/3



CODICE code	H (mm) H (mm)	DIM. ESTERNE mm ext. dimens. mm	CAP. Lt. CAP. Lt
23065	65	354×325	6,4
23100	100	354×325	9,9
23150	150	354×325	14,8
23200	200	354×325	19,7

MOD. 1/2



CODICE code	H (mm) H (mm)	DIM. ESTERNE mm ext. dimens. mm	CAP. Lt. CAP. Lt
12065	65	325×265	4,7
12100	100	325×265	7,2
12150	150	325×265	10,8
12200	200	325×265	14,4

MOD. 1/3



CODICE code	H (mm) H (mm)	DIM. ESTERNE mm ext. dimens. mm	CAP. Lt. CAP. Lt
13065	65	325×176	2,9
13100	100	325×176	4,5
13150	150	325×176	6,8
13200	200	325×176	9,0

CONTENITORI GASTRONORM AISI 304 CON GRADINO DI IMPILABILITÀ

AISI 304 GASTRONORM CONTAINERS WITH STACKING COLLAR

MOD. 1/4



CODICE code	H (mm) H (mm)	DIM. ESTERNE mm ext. dimens. mm	CAP. Lt. CAP. Lt
14065	65	265x162	1,8
14100	100	265x162	2,8
14150	150	265x162	4,0
14200	200	265x162	5,5

MOD. 1/6



CODICE code	H (mm) H (mm)	DIM. ESTERNE mm ext. dimens. mm	CAP. Lt. CAP. Lt
16065	65	176x162	1,4
16100	100	176x162	2,1
16150	150	176x162	3,2
16200	200	176x162	4,3

MOD. 1/9



CODICE code	H (mm) H (mm)	DIM. ESTERNE mm ext. dimens. mm	CAP. Lt. CAP. Lt
19065	65	176x108	1,3
19100	100	176x108	0,8

MOD. 2/8



CODICE code	H (mm) H (mm)	DIM. ESTERNE mm ext. dimens. mm	CAP. Lt. CAP. Lt
28055	55	132x325	1,8



TEGLIE CON "GRADINO" (bordo arrotondato)

BAKING TRAYS WITH "RAISED RIM" (rounded edge)

MOD. 2/1



CODICE code	H (mm) H (mm)	DIM. ESTERNE mm ext. dimens. mm	CAP. Lt. CAP. Lt
TG21020	20	650X530	5,0
TG21040	40	650X530	12,4
TG21065	65	650X530	19,0

MOD. 1/1

MOD. 2/4



CODICE code	H (mm) H (mm)	DIM. ESTERNE mm ext. dimens. mm	CAP. Lt. CAP. Lt
TG11010	10	530x325	1,25
TG11020	20	530x325	2,5
TG11040	40	530x325	5,0
TG11065	65	530x325	6,5

CODICE code	H (mm) H (mm)	DIM. ESTERNE mm ext. dimens. mm	CAP. Lt. CAP. Lt
TG24020	20	530x162	1,2
TG24040	40	530x162	2,4
TG24065	65	530x162	3,6

TEGLIE CON "GRADINO" (bordo arrotondato)

BAKING TRAYS WITH "RAISED RIM" (rounded edge)

MOD. 2/3



CODICE code	H (mm) H (mm)	DIM. ESTERNE mm ext. dimens. mm	CAP. Lt. CAP. Lt
TG23020	20	354x325	1,5
TG23040	40	354x325	3,0
TG23065	65	354x325	5,5

MOD. 1/2



CODICE code	H (mm) H (mm)	DIM. ESTERNE mm ext. dimens. mm	CAP. Lt. CAP. Lt
TG12010	10	325x265	0,7
TG12020	20	325x265	1,0
TG12040	40	325x265	2,0
TG12065	65	325x265	4,0

MOD. 1/3



CODICE code	H (mm) H (mm)	DIM. ESTERNE mm ext. dimens. mm	CAP. Lt. CAP. Lt
TG13020	20	325x176	0,7
TG13040	40	325x176	1,8
TG13065	65	325x176	2,5

MOD. 1/4



CODICE code	H (mm) H (mm)	DIM. ESTERNE mm ext. dimens. mm	CAP. Lt. CAP. Lt
TG14020	20	265x162	0,5
TG14040	40	265x162	1,0
TG14065	65	265x162	1,8

TEGLIE CON BORDO PIANO

TRAYS WITH FLAT EDGE

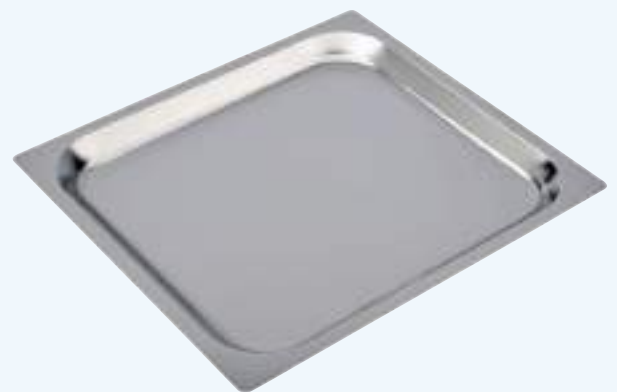
MOD. 2/1



CODICE code	H (mm) H (mm)	DIM. ESTERNE mm ext. dimens. mm	CAP. Lt. CAP. Lt
TL21020	20	650X530	5,0
TL21040	40	650X530	12,4
TL21065	65	650X530	19,0

MOD. 1/1

MOD. 2/3



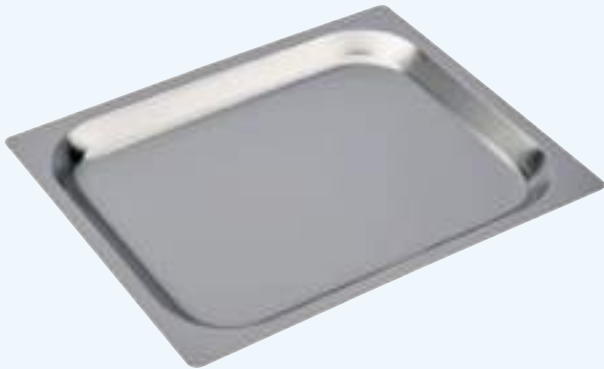
CODICE code	H (mm) H (mm)	DIM. ESTERNE mm ext. dimens. mm	CAP. Lt. CAP. Lt
TL11010	10	530x325	1,25
TL11020	20	530x325	2,5
TL11040	40	530x325	5,0
TL11065	65	530x325	6,5

CODICE code	H (mm) H (mm)	DIM. ESTERNE mm ext. dimens. mm	CAP. Lt. CAP. Lt
TL23020	20	354x325	1,5
TL23040	40	354x325	3,0
TL23065	65	354x325	5,5

TEGLIE CON BORDO PIANO

TRAYS WITH FLAT EDGE

MOD. 1/2



MOD. 1/4



CODICE code	H (mm) H (mm)	DIM. ESTERNE mm ext. dimens. mm	CAP. Lt. CAP. Lt
TL12020	20	325x265	1,0
TL12040	40	325x265	2,0
TL12065	65	325x265	4,0

CODICE code	H (mm) H (mm)	DIM. ESTERNE mm ext. dimens. mm	CAP. Lt. CAP. Lt
TL14020	20	265x162	0,5
TL14040	40	265x162	1,0
TL14065	65	265x162	1,8



CONTENITORI GN AISI 304 FORATI SU TUTTI I LATI

AISI 304 PERFORATED GN CONTAINERS

* FT = Forata sul fondo e sulle pareti / FT = Perforated bottom and walls

MOD. 2/1



CODICE code	H (mm) H (mm)	DIM. ESTERNE mm ext. dimens. mm	CAP. Lt. CAP. Lt
FT21065	65	650x530	20,0
FT21100	100	650x530	31,0
FT21150	150	650x530	46,5
FT21200	200	650x530	62,0

MOD. 2/3



CODICE code	H (mm) H (mm)	DIM. ESTERNE mm ext. dimens. mm	CAP. Lt. CAP. Lt
FT23065	65	354x325	6,4
FT23100	100	354x325	9,9
FT23150	150	354x325	14,8
FT23200	200	354x325	19,7

MOD. 1/1



CODICE code	H (mm) H (mm)	DIM. ESTERNE mm ext. dimens. mm	CAP. Lt. CAP. Lt
FT11065	65	530x325	9,8
FT11100	100	530x325	15,0
FT11150	150	530x325	22,5
FT11200	200	530x325	30,0
FT11055	55	530x325	8,4

MOD. 1/2



CODICE code	H (mm) H (mm)	DIM. ESTERNE mm ext. dimens. mm	CAP. Lt. CAP. Lt
FT12065	65	325x265	4,7
FT12100	100	325x265	7,2
FT12150	150	325x265	10,8
FT12200	200	325x265	14,4

CONTENITORI GN FORATI SUL FONDO

BASE PERFORATED GN CONTAINERS

* FF = Forata solo sul fondo / FF = Perforated only on the bottom

MOD. 2/3



CODICE code	H (mm) H (mm)	DIM. ESTERNE mm ext. dimens. mm	CAP. Lt. CAP. Lt
FF23020	20	354x325	1,5
FF23040	40	354x325	3,0
FF23065	65	354x325	5,5

MOD. 2/1



CODICE code	H (mm) H (mm)	DIM. ESTERNE mm ext. dimens. mm	CAP. Lt. CAP. Lt
FF21020	20	650x530	5,0
FF21040	40	650x530	12,4
FF21065	65	650x530	19,0

MOD. 1/1



CODICE code	H (mm) H (mm)	DIM. ESTERNE mm ext. dimens. mm	CAP. Lt. CAP. Lt
FF11020	20	530x325	2,5
FF11040	40	530x325	5,0
FF11065	65	530x325	9,0

MOD. 1/2



CODICE code	H (mm) H (mm)	DIM. ESTERNE mm ext. dimens. mm	CAP. Lt. CAP. Lt
FF12020	20	325x265	1,0
FF12040	40	325x265	2,0
FF12065	65	325x265	4,0

CONTENITORI GN FORATI SUL FONDO

BASE PERFORATED GN CONTAINERS

MOD. 1/3

MOD. 2/8



CODICE code	H (mm) H (mm)	DIM. ESTERNE mm ext. dimens. mm	CAP. Lt. CAP. Lt
FF13020	20	325x176	0,7
FF13040	40	325x176	1,8
FF13065	65	325x176	2,5
FF13100	100	325x176	4,5

CODICE code	H (mm) H (mm)	DIM. ESTERNE mm ext. dimens. mm	CAP. Lt. CAP. Lt
FF28055	55	132X325	1,5

MANIGLIE E SEPARATORI IN ACCIAIO INOX

AISI304 HANDLES AND SEPARATOR BARS



MAVE Maniglie verticali
Fixed vertical handles



MASC Maniglie schiacciate
Flat handles



MARI Maniglie rientranti
Recessed handles



MASN Maniglie snodate
Jointed handles



CODICE code	DESCRIZIONE description
SEP530	Separatore da 530 mm / Separator bar 530 mm
SEP325	Separatore da 325 mm / Separator bar 325 mm

COPERCHI IN ACCIAIO AISI304

SST AISI304 LIDS

COPERCHI IN ACCIAIO AISI 304

AISI 304 SST LIDS



CODICE code	MODELLO model	DIM. ESTERNE (mm) ext. dimens. mm
C11	1/1	530x325
C24	2/4	530x162
C23	2/3	354x325
C12	1/2	325x265
C13	1/3	325x176
C14	1/4	265x162
C16	1/6	176x162
C19	1/9	176x108

COPERCHI A TENUTA SPACCO MANIGLIE

LIDS WITH GASKET AND NOTCHED FOR HANDLES



CODICE code	MODELLO model	DIM. ESTERNE (mm) ext. dimens. mm
C11SM	1/1	530x325
C23SM	2/3	354x325
C12SM	1/2	325x265
C13SM	1/3	325x176
C14SM	1/4	265x162
C16SM	1/6	176x162

COPERCHI IN ACCIAIO PER COTTURA SOVRAPPOSTA

CHILL SYSTEM COOK SST LIDS



MOQ

CODICE code	MODELLO model	DIM. ESTERNE (mm) ext. dimens. mm
C11C	1/1	530x325
C12C	1/2	325x265
C13C	1/3	325x176

COPERCHI A TENUTA CON VALVOLA

LIDS WITH GASKET WITH "UMBRELLA" VALVE



MOQ

CODICE code	MODELLO model	DIM. ESTERNE (mm) ext. dimens. mm
C11SIS	1/1	530x325
C12SIS	1/2	325x265
C13SIS	1/3	325x176
C14SIS	1/4	265x162

MOQ: In caso di articolo non disponibile a stock potrebbe essere richiesto un quantitativo Minimo per confermare l'ordine
In the event of item not available on stock, a Minimum quantity may be required to confirm the order.

COPERCHI IN ACCIAIO AISI304

AISI304 SST LIDS

COPERCHI CON SPACCO PER MESTOLO

LIDS NOTCHED FOR SPOON

COPERCHI CON SPACCHI PER MANIGLIE

LIDS NOTCHED FOR HANDLES



CODICE <i>code</i>	MODELLO <i>model</i>	DIM. ESTERNE (mm) <i>ext. dimens. mm</i>
C11ME	1/1	530x325
C12ME	1/2	530x162
C13ME	1/3	325x176
C14ME	1/4	265x162
C16ME	1/6	176x162
C19ME	1/9	176x108
C23ME	2/3	354x325
C24ME	2/4	530x162

CODICE <i>code</i>	MODELLO <i>model</i>	DIM. ESTERNE (mm) <i>ext. dimens. mm</i>
C11MA	1/1	530x325
C12MA	1/2	530x162
C13MA	1/3	325x176
C14MA	1/4	265x162
C16MA	1/6	176x162
C23MA	2/3	354x325
C24MA	2/4	530x162

COPERCHI IN ACCIAIO CON GUARNIZIONE AL SILICONE / SST LIDS WITH SILICONE GASKET

CARATTERISTICHE TECNICHE COPERCHI AL SILICONE SILICON LIDS TECHNICAL FEATURES



CODICE <i>code</i>	MODELLO <i>model</i>	DIM. ESTERNE (mm) <i>ext. dimens. mm</i>
C11SI	1/1	530x325
C23SI	2/3	354x325
C12SI	1/2	325x265
C13SI	1/3	325x176
C14SI	1/4	265x162
C16SI	1/6	176x162
C19SI	1/9	176x108

GUARNIZIONE RESISTENTE FINO A 170°C; ATTENZIONE! SE USATI DURANTE LA COTTURA, OLIO E ALTRI GRASSI VAPORIZZATI POTREBBERO INDEBOLIRE LA GUARNIZIONE

Gasket resists up to 170°C; not meant for cooking at high temperatures with oils and other vaporised fats, as they might weaken the gasket

COPERCHI IN ACCIAIO

INOX LIDS

COPERCHI CON SPACCO MESTOLO E MANIGLIA

LIDS NOTCHED FOR SPOON AND HANDLES



CODICE <i>code</i>	MODELLO <i>model</i>	DIM. ESTERNE (mm) <i>ext. dimens. mm</i>
C11MM	1/1	530x325
C12MM	1/2	530x162
C13MM	1/3	325x176
C14MM	1/4	265x162
C16MM	1/6	176x162
C23MM	2/3	354x325
C24MM	2/4	530x162

COPERCHI PIATTI

FLAT LIDS



CODICE <i>code</i>	MODELLO <i>model</i>	DIM. ESTERNE (mm) <i>ext. dimens. mm</i>
C11P	1/1	530x325
C12P	1/2	530x162
C13P	1/3	325x176
C14P	1/4	265x162
C16P	1/6	176x162
C19P	1/9	176x108

FALSI FONDI FORATI

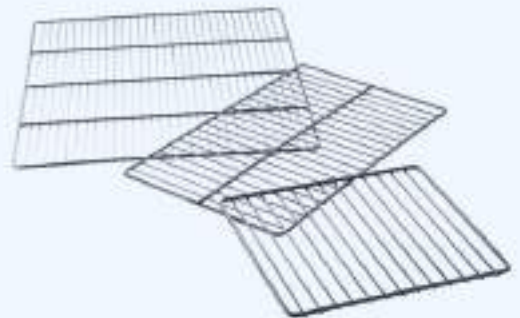
GN DRAINER PLATES



CODICE <i>code</i>	MODELLO <i>model</i>	DIM. ESTERNE (mm) <i>ext. dimens. mm</i>
FFF11	1/1	520x315
FFF12	1/2	520x152
FFF13	1/3	315x166
FFF23	2/3	344x315

GRIGLIE A FILO

GN GRIDS



CODICE <i>code</i>	DESCRIZIONE <i>description</i>
GG112MM	1/1 int. 2mm, rinf. 5,8mm
GG113MM	1/1 int. 2,8mm, rinf. 5,8mm
GG212.4MM	2/1 int. 2,4mm, rinf. 5,8mm

CONTENITORI A PARETE LISCIA

FLAT WALL CONTAINERS

FRIGGITRICI CONTAINERS FOR FRYERS



CONTENITORE BAGNOMARIA BAIN-MARIE CONTAINER



CODICE code	H (mm) H (mm)	DIM. ESTERNE mm ext. dimens. mm	CAP. Lt. CAP. Lt
F23200	200	345x320	19,7
F12150	150	320x259	10,8
F12200	200	320x259	14,4
F13150	150	320x172	6,8
F13200	200	320x172	9,0

CODICE code	MODELLO model	DIM. ESTERNE (mm) ext. dimens. mm
11163	163	530x325

TEGLIE GASTRONORM SMALTATE ANTIADERENTI

GASTRONORM NONSTICK ENAMELLED TRAYS



CODICE code	H (mm) H (mm)	DIM. ESTERNE mm ext. dimens. mm	CAP. Lt. CAP. Lt
TS11020	20	530x325	2,5
TS11040	40	530x325	5,0
TS11065	65	530x325	9,0

MOD. 1/2

CODICE code	H (mm) H (mm)	DIM. ESTERNE mm ext. dimens. mm	CAP. Lt. CAP. Lt
TS12040	40	325x265	2,0
TS12065	65	325x265	4,0

MOD. 1/3

CODICE code	H (mm) H (mm)	DIM. ESTERNE mm ext. dimens. mm	CAP. Lt. CAP. Lt
TS13040	40	325x176	1,8
TS13065	65	325x176	2,5

CONTENITORI GASTRONORM IN POLIPROPILENE

POLYPROPYLENE GASTRONORM CONTAINERS

CARATTERISTICHE TECNICHE GASTRONORM IN POLIPROPILENE POLYPROPYLENE GASTRONORM TECHNICAL FEATURES

IMPILABILI, IDEALI PER IL TRASPORTO E LO STOCCAGGIO. COPERCHI ERMETICI PER UNA PERFETTA CHIUSURA; LAVABILI IN LAVASTOVIGLIE E UTILIZZABILI NEL MICROONDE. TEMPERATURE RACCOMANDATE DA -40°C A +100°C. NECESSITATE DI UN COLORE PARTICOLARE? CONTATTATECI PER UN'OFFERTA!

Stackable and perfect for transport and preserving the content. Lids are hermetic for an excellent closing. Dishwasher safe, microwave safe. Recommended temperatures: from -40°C to +100°C. IN SEARCH FOR A SPECIFIC COLOUR? CONTACT US FOR AN OFFER!



CONTENITORI IN POLIPROPILENE IMPILABILI

STACKABLE POLYPROPYLENE GASTRONORM CONTAINERS

MOD. 1/1

MOD. 1/2



CODICE code	H (mm) H (mm)	DIM. ESTERNE mm ext. dimens. mm	CAP. Lt. CAP. Lt
PR11065	65	530x325	9,5
PR11100	100	530x325	13,0
PR11150	150	530x325	19,5
PR11200	200	530x325	26,0

CODICE code	H (mm) H (mm)	DIM. ESTERNE mm ext. dimens. mm	CAP. Lt. CAP. Lt
PR12065	65	325x265	3,9
PR12100	100	325x265	5,9
PR12150	150	325x265	8,9
PR12200	200	325x265	11,8

CONTENITORI IN POLIPROPILENE IMPILABILI

STACKABLE POLYPROPYLENE GASTRONORM CONTAINERS

MOD. 2/1



CODICE code	H (mm) H (mm)	DIM. ESTERNE mm ext. dimens. mm	CAP. Lt. CAP. Lt
PR21150	150	650x530	46,5
PR21200	200	650x530	62,0

MOD. 1/3



CODICE code	H (mm) H (mm)	DIM. ESTERNE mm ext. dimens. mm	CAP. Lt. CAP. Lt
PR13065	65	325X176	2,4
PR13100	100	325X176	3,6
PR13150	150	325X176	5,3
PR13200	200	325X176	7,0

MOD. 1/4



CODICE code	H (mm) H (mm)	DIM. ESTERNE mm ext. dimens. mm	CAP. Lt. CAP. Lt
PR14065	65	265X162	1,7
PR14100	100	265X162	2,5
PR14150	150	265X162	3,7
PR14200	200	265X162	5,5

MOD. 1/6



CODICE code	H (mm) H (mm)	DIM. ESTERNE mm ext. dimens. mm	CAP. Lt. CAP. Lt
PR16065	65	176X162	1,0
PR16100	100	176X162	1,5
PR16150	150	176X162	2,2
PR16200	200	176X162	3,4

MOD. 1/9



CODICE code	H (mm) H (mm)	DIM. ESTERNE mm ext. dimens. mm	CAP. Lt. CAP. Lt
PR19065	65	176X108	0,6
PR19100	100	176X108	1,0



FALSI FONDI FORATI IN PP PER GN POLYPROPYLENE DRAINER PLATES FOR GN



CODICE code	MODELLO model	DIM. ESTERNE (mm) ext. dimens. mm
PRFFF11	1/1	520X315
PRFFF12	1/2	320X152
PRFFF13	1/3	315X166
PRFFF14	1/4	255X152
PRFFF16	1/6	166X152

COPERCHI IN PP ERMETICI

POLYPROPYLENE HERMETIC LIDS



MOD. 2/1

CODICE code	MODELLO model	COLORE color
----------------	------------------	-----------------

PRC21	2/1	Trasparente / Clear
-------	-----	---------------------

COPERCHIO AD APPOGGIO (NON ERMETICO)
Standard lid (not hermetic)

MOD. 1/1

CODICE code	MODELLO model	COLORE color
----------------	------------------	-----------------

PRC11	1/1	BLU/ Blue
-------	-----	-----------

PRCRO11	1/1	ROSSO/ Red
---------	-----	------------

PRCGI11	1/1	GIALLO / Yellow
---------	-----	-----------------

PRCVE11	1/1	VERDE / Green
---------	-----	---------------

PRCBI11	1/1	BIANCO / White
---------	-----	----------------

PRCTR11	1/1	Trasparente / Clear
---------	-----	---------------------

MOD. 1/2

CODICE code	MODELLO model	COLORE color
----------------	------------------	-----------------

PRC12	1/2	BLU/ Blue
-------	-----	-----------

PRCRO12	1/2	ROSSO/ Red
---------	-----	------------

PRCGI12	1/2	GIALLO / Yellow
---------	-----	-----------------

PRCVE12	1/2	VERDE / Green
---------	-----	---------------

PRCBI12	1/2	BIANCO / White
---------	-----	----------------

PRCTR12	1/2	Trasparente / Clear
---------	-----	---------------------

MOD. 1/3

CODICE code	MODELLO model	COLORE color
----------------	------------------	-----------------

PRC13	1/3	BLU/ Blue
-------	-----	-----------

PRCRO13	1/3	ROSSO/ Red
---------	-----	------------

PRCGI13	1/3	GIALLO / Yellow
---------	-----	-----------------

PRCVE13	1/3	VERDE / Green
---------	-----	---------------

PRCBI13	1/3	BIANCO / White
---------	-----	----------------

PRCTR13	1/3	Trasparente / Clear
---------	-----	---------------------

MOD. 1/4

CODICE code	MODELLO model	COLORE color
----------------	------------------	-----------------

PRC14	1/4	BLU/ Blue
-------	-----	-----------

PRCRO14	1/4	ROSSO/ Red
---------	-----	------------

PRCGI14	1/4	GIALLO / Yellow
---------	-----	-----------------

PRCVE14	1/4	VERDE / Green
---------	-----	---------------

PRCBI14	1/4	BIANCO / White
---------	-----	----------------

PRCTR14	1/4	Trasparente / Clear
---------	-----	---------------------

MOD. 1/6

CODICE code	MODELLO model	COLORE color
----------------	------------------	-----------------

PRC16	1/6	BLU/ Blue
-------	-----	-----------

PRCRO16	1/6	ROSSO/ Red
---------	-----	------------

PRCGI16	1/6	GIALLO / Yellow
---------	-----	-----------------

PRCVE16	1/6	VERDE / Green
---------	-----	---------------

PRCBI16	1/6	BIANCO / White
---------	-----	----------------

PRCTR16	1/6	Trasparente / Clear
---------	-----	---------------------

MOD. 1/9

CODICE code	MODELLO model	COLORE color
----------------	------------------	-----------------

PRC19	1/9	BLU/ Blue
-------	-----	-----------

PRCRO19	1/9	ROSSO/ Red
---------	-----	------------

PRCGI19	1/9	GIALLO / Yellow
---------	-----	-----------------

PRCVE19	1/9	VERDE / Green
---------	-----	---------------

PRCBI19	1/9	BIANCO / White
---------	-----	----------------

PRCTR19	1/9	Trasparente / Clear
---------	-----	---------------------

CONTENITORI IMPILABILI GN IN POLICARBONATO

STACKABLE POLYCARBONATE GN CONTAINERS

MOD. 2/1



CODICE code	H (mm) H (mm)	DIM. ESTERNE mm ext. dimens. mm	CAP. Lt. CAP. Lt
P21150	150	650x530	46,5
P21200	200	650x530	62,0



MOD. 1/1



CODICE code	H (mm) H (mm)	DIM. ESTERNE mm ext. dimens. mm	CAP. Lt. CAP. Lt
P11065	65	530x325	8,5
P11100	100	530x325	13,0
P11150	150	530x325	19,5
P11200	200	530x325	26,0

MOD. 1/2



CODICE code	H (mm) H (mm)	DIM. ESTERNE mm ext. dimens. mm	CAP. Lt. CAP. Lt
P12065	65	325x265	3,9
P12100	100	325x265	5,9
P12150	150	325x265	8,9
P12200	200	325x265	11,8

CONTENITORI GASTRONORM IN POLICARBONATO

POLYCARBONATE GASTRONORM CONTAINERS

MOD. 1/3



CODICE code	H (mm) H (mm)	DIM. ESTERNE mm ext. dimens. mm	CAP. Lt. CAP. Lt
P13065	65	325x176	2,4
P13100	100	325x176	3,6
P13150	150	325x176	5,3
P13200	200	325x176	7,0

MOD. 1/4



CODICE code	H (mm) H (mm)	DIM. ESTERNE mm ext. dimens. mm	CAP. Lt. CAP. Lt
P14065	65	265x162	1,7
P14100	100	265x162	2,5
P14150	150	265x162	3,7
P14200	200	265x162	5,5

MOD. 1/6



CODICE code	H (mm) H (mm)	DIM. ESTERNE mm ext. dimens. mm	CAP. Lt. CAP. Lt
P16065	65	176x162	1,0
P16100	100	176x162	1,5
P16150	150	176x162	2,2
P16200	200	176x162	3,4

MOD. 1/9



CODICE code	H (mm) H (mm)	DIM. ESTERNE mm ext. dimens. mm	CAP. Lt. CAP. Lt
P19065	65	176x108	0,6
P19100	100	176x108	1,0

COPERCHI GN IN POLICARBONATO

POLYCARBONATE GN LIDS

COPERCHI IN POLICARBONATO

POLYCARBONATE LIDS

COPERCHI PIATTI IN PC SOVRAPPONIBILI

POLYCARBONATE FLAT LIDS



CODICE <i>code</i>	MODELLO <i>model</i>	DIM. ESTERNE (mm) <i>ext. dimens. mm</i>
PC21	2/1	650x530
PC11	1/1	530x325
PC12	1/2	325x265
PC13	1/3	325x176
PC14	1/4	265x162
PC16	1/6	176x162
PC19	1/9	176x108
PC13GS	1/3	331x182x75

CODICE <i>code</i>	MODELLO <i>model</i>	DIM. ESTERNE (mm) <i>ext. dimens. mm</i>
PC11P	1/1	530x325
PC12P	1/2	325x265
PC13P	1/3	325x176
PC14P	1/4	325x176
PC16P	1/6	325x176

COPERCHI PIATTO IN PC CON MANIGLIE LATERALI

FLAT PC LIDS WITH LATERAL HANDLES

COPERCHI PC A TENUTA CON GUARNIZIONE

IN GOMMA / POLYCARBONATE LIDS WITH GASKET



CODICE <i>code</i>	MODELLO <i>model</i>	DIM. ESTERNE (mm) <i>ext. dimens. mm</i>
PC13C	1/3	325x176

CODICE <i>code</i>	MODELLO <i>model</i>	DIM. ESTERNE (mm) <i>ext. dimens. mm</i>
PC11SI	1/1	530x325
PC12SI	1/2	325x265
PC16SI	1/6	176x162

COPERCHI LIDS

COPERCHI IN PC CON SPACCO MESTOLO POLYCARBONATE LIDS NOTCHED FOR SPOON



CODICE code	MODELLO model	DIM. ESTERNE (mm) ext. dimens. mm
PC11ME	1/1	-
PC12ME	1/2	-
PC13ME	1/3	-
PC14ME	1/4	-
PC16ME	1/6	-

FALSI FONDI FORATI IN PC PC DRAINER PLATES FOR GN



CODICE code	MODELLO model	DIM. ESTERNE (mm) ext. dimens. mm
PFFF21	2/1	640x520
PFFF11	1/1	520x315
PFFF12	1/2	320x152
PFFF13	1/3	315x166
PFFF14	1/4	255x152
PFFF16	1/6	166x152

CONTENITORI IMPILABILI NERI GN IN POLICARBONATO BLACK STACKABLE POLYCARBONATE GASTRONORM CONTAINERS

MOD. 1/1



CODICE code	H (mm) H (mm)	COLORE color	CAP. Lt. CAP. Lt
P11065N	65	Nero/Black	8,5
P11100N	100	Nero/Black	13,0
P11150N	150	Nero/Black	19,5
P11200N	200	Nero/Black	26,0

MOD. 1/2



CODICE code	H (mm) H (mm)	COLORE color	CAP. Lt. CAP. Lt
P12065N	65	Nero/Black	3,9
P12100N	100	Nero/Black	5,9
P12150N	150	Nero/Black	8,9
P12200N	200	Nero/Black	11,8

CONTENITORI IMPILABILI NERI GN IN POLICARBONATO

BLACK STACKABLE POLYCARBONATE GASTRONORM CONTAINERS

MOD. 1/3



CODICE code	H (mm) H (mm)	COLORE color	CAP. Lt. CAP. Lt
P13065N	65	Nero/Black	2,4
P13100N	100	Nero/Black	3,6
P13150N	150	Nero/Black	5,3
P13200N	200	Nero/Black	7,0

MOD. 1/4



CODICE code	H (mm) H (mm)	COLORE color	CAP. Lt. CAP. Lt
P14065N	65	Nero/Black	17,0
P14100N	100	Nero/Black	2,5
P14150N	150	Nero/Black	3,7

MOD. 1/6



CODICE code	H (mm) H (mm)	COLORE color	CAP. Lt. CAP. Lt
P16065N	65	Nero/Black	1,0
P16100N	100	Nero/Black	1,5
P16150N	150	Nero/Black	2,2

MOD. 1/9



CODICE code	H (mm) H (mm)	COLORE color	CAP. Lt. CAP. Lt
P19065N	65	Nero/Black	0,6
P19100N	100	Nero/Black	1,0

CONTENITORI GASTRONORM

GASTRONORM CONTAINERS



	INOX AISI304 <i>Aisi304 SST</i>	POLICARBONATO <i>polycarbonate</i>	POLIPROPILENE <i>polypropylene</i>
PRESENTAZIONE/ <i>presentation</i>	✓	✓	○
RESISTENZA/ <i>resistance</i>	✓	✓	✓
STOCCAGGIO/ <i>storage</i>	✓	✓	✓
BAGNO MARIA/ <i>bain-marie</i>	✓	○	✗
ALTE TEMPERATURE/ <i>high temperatures</i>	✓	130° C	100° C
FORNO/ <i>oven</i>	✓	130° C	✗
MICROONDE/ <i>microwave</i>	✗	✓	✓
CUCINARE/ <i>cooking</i>	○	✗	✗
TRASPARENZA/ <i>transparency</i>	✗	✓	○

✓ **RACCOMANDATO** recommended

○ **ACCETTATO** suitable

✗ **NON RACCOMANDATO** not recommended





BACINELLE GELATO 02

Ice cream basins

Realizzate in acciaio Aisi304 e policarbonato, compongono una linea completa di svariate misure e capacità, in modo da rispondere a tutte le possibili richieste e standard. Ideali per la presentazione nelle vetrine di gelaterie e pasticcerie e funzionali per la conservazione del gelato negli armadi frigo. Il bordo arrotondato rende facile la presa, mentre le linee strette ma morbide migliorano la capienza e le rendono facili da pulire. Complete di accessori, come spatole del gelato dal manico di vari colori ed eleganti coperchi in policarbonato dalla notevole trasparenza per proteggere e presentare allo stesso tempo il gelato.

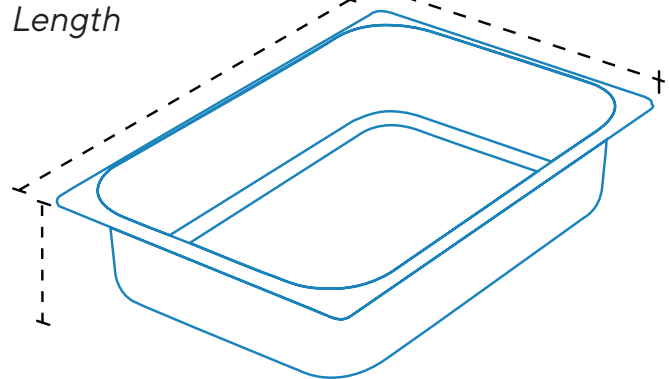
Made of stainless steel Aisi304 and polycarbonate, together they form a complete, diverse line with a variety of measures and capacities, satisfying all kinds of requests and standards. Ideal for preserving and showcasing ice cream in gelato parlours and pastry shops. The rounded edges facilitate ease of handling, while the tight but smooth radiuses increase capacity and make them easy to clean. They are supplemented with accessories, like spatulas with coloured handles and elegant, perfectly transparent polycarbonate lids, devised to preserve and showcase at the same time the icecream.



Lunghezza
Length

Larghezza
Width

Altezza (H)
Height



BACINELLE GELATO AISI304

AISI304 ICE CREAM CONTAINERS



CODICE code	H (mm) H (mm)	DIM. ESTERNE mm ext. dimens. mm	CAP. Lt. CAP. Lt
G2180	80	210x200	2,0
G2112	120	210x200	4,0
G2115	150	210x200	4,6
G2117	170	210x200	5,2
G2120	200	210x200	6,2



CODICE code	H (mm) H (mm)	DIM. ESTERNE mm ext. dimens. mm	CAP. Lt. CAP. Lt
G2612	120	260x165	3,5
G2615	150	260x165	4,1
G2617	170	260x165	4,7



CODICE code	H (mm) H (mm)	DIM. ESTERNE mm ext. dimens. mm	CAP. Lt. CAP. Lt
G3308	80	330x165	3,5
G3312	120	330x165	5,0
G3315	150	330x165	6,5
G3317	170	330x165	7,7
G3318	180	330x165	8,0
G3320	200	330x165	9,7



CODICE code	H (mm) H (mm)	DIM. ESTERNE mm ext. dimens. mm	CAP. Lt. CAP. Lt
G3608	80	360x165	3,8
G3612	120	360x165	5,4
G3615	150	360x165	7,1
G3617	170	360x165	8,4
G36018	180	360x165	8,8

BACINELLE GELATO AISI304

AISI304 ICE CREAM CONTAINERS



CODICE code	H (mm) H (mm)	DIM. ESTERNE mm ext. dimens. mm	CAP. Lt. CAP. Lt
G3604A	40	360x250	2,4
G3608A	80	360x250	5,0
G3612A	120	360x250	8,0
G3615A	150	360x250	10,8
G3618A	180	360x250	12,6

CODICE code	H (mm) H (mm)	DIM. ESTERNE mm ext. dimens. mm	CAP. Lt. CAP. Lt
G4215	150	420x200	9,7
G4217	170	420x200	10,6
G4220	200	420x200	13,5
G4225	250	420x200	18,0



CODICE code	H (mm) H (mm)	DIM. ESTERNE mm ext. dimens. mm	CAP. Lt. CAP. Lt
G3308A	80	330x250	4,6
G3312A	120	330x250	7,4
G3315A	150	330x250	9,2
G3318A	180	330x250	11,5
G3320A	200	330x250	12,8



BACINELLE GELATO AISI304

AISI304 ICE CREAM CONTAINERS

LAVAPORZIONATORE COMPLETO

CONTAINER FOR ICE CREAM SCOOP



CODICE code	H (mm) H (mm)	DIM. ESTERNE mm ext. dimens. mm	CAP. Lt. CAP. Lt
GLAV	120	270x110	2,5

BACINELLA GELATO "CARAPINA"

ROUND ICE CREAM CONTAINER



CODICE code	H (mm) H (mm)	DIM. ESTERNE mm ext. dimens. mm	CAP. Lt. CAP. Lt
G2025	250	200	7,3

SPATOLE GELATO CON MANICO IN PLASTICA SAN

ICE CREAM SPATULA WITH SAN PLASTIC HANDLE



CODICE code	DIM. mm ext. mm	COLORE color
SPA26TR	265	Trasparente / Clear
SPA26AR	265	Arancio / Orange
SPA26RO	265	Rosso / Red
SPA26BL	265	Blu / Blue
SPA26VE	265	Verde / Green

COPERCHI IN PS PER GELATERIA

PS LIDS FOR ICE CREAM CONTAINERS



CODICE code	DIM. ESTERNE mm ext. dimens. mm	COLORE color
GC2120	210x200	Trasparente / Clear
GC26516	265x160	Trasparente / Clear
GC33165	330x165	Trasparente / Clear

MOQ: In caso di articolo non disponibile a stock potrebbe essere richiesto un quantitativo Minimo per confermare l'ordine.
In the event of item not available on stock, a Minimum quantity may be required to confirm the order.

GELATERIA IN POLICARBONATO

POLYCARBONATE ICE CREAM LIDS AND CONTAINERS



COPERCHIO IN POLICARBONATO PIATTO

FLAT POLYCARBONATE ICE CREAM LID



CODICE code	H (mm) H (mm)	DIM. ESTERNE mm ext. dimens. mm	CAP. Lt. CAP. Lt
GC36165PT	-	360x165	-

COPERCHI IN POLICARBONATO BOMBATI

CURVED POLYCARBONATE ICE CREAM LIDS



CODICE code	H (mm) H (mm)	DIM. ESTERNE mm ext. dimens. mm	CAP. Lt. CAP. Lt
GC3625B	76	360x250	-
GC36165B	76	360x165	-

BACINELLE GELATO IN POLICARBONATO

POLYCARBONATE ICE CREAM CONTAINERS



CODICE code	H (mm) H (mm)	DIM. ESTERNE mm ext. dimens. mm	CAP. Lt. CAP. Lt
PG3612	120	360x165	5,4
PG3608A	80	360x250	5,0
PG3612A	120	360x250	8,0

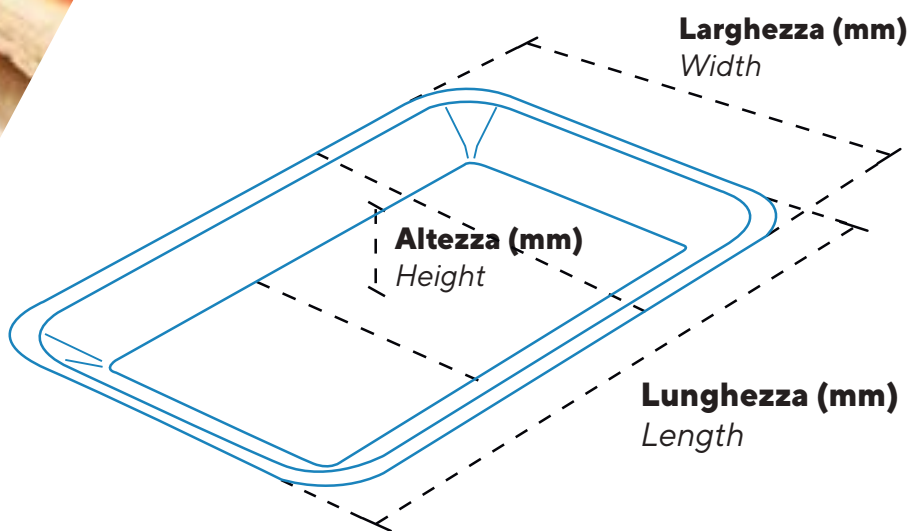
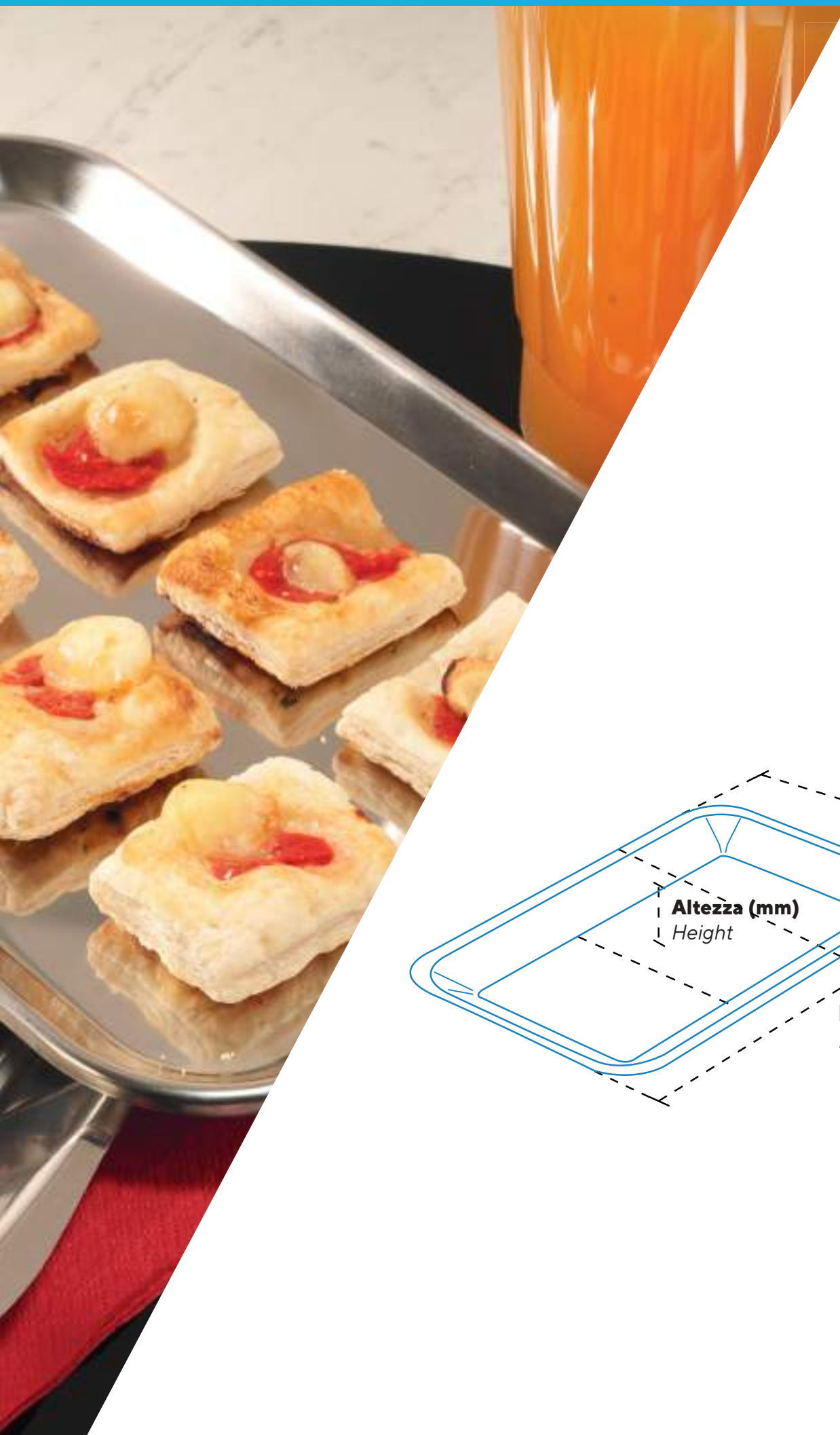
CONTENITORI E VASSOI 03

Containers and trays

In questa sezione trovate una vasta scelta di contenitori e vassoi in acciaio inossidabile, per chi vuole qualcosa di diverso dal classico standard Gastronorm. Sono articoli molto curati, lucenti e con una grande attenzione alle finiture, grazie alla spazzolatura a mano, così da arredare al meglio le vetrine e i laboratori di pasticcerie e macellerie. Naturalmente sono anche pensati per l'uso intenso: notevolmente robusti, sono tutti realizzati in acciaio Aisi304, così da offrire la massima resistenza alla corrosione, all'usura e alle macchie causate dalla lavorazione della carne e del cibo in generale. I raggi stretti e le linee morbide migliorano la capienza e le rendono facili da pulire. Completano la linea le griglie in acciaio per sgocciolare il cibo.

In this section you will find a vast choice of stainless steel containers and trays, for when you're looking for different measures than the classic Gastronorm standard. Well-finished, shiny and with great attention to detail, thanks to the hand-made polishing, they're designed to furnish showcases and laboratories of butchers, bakeries and patisseries. They are, of course, developed for intense use: remarkably robust, they're all made in stainless steel Aisi 304, in order to offer the best resistance to corrosion, wear and stains caused by processing meat and food in general. The tight but smooth radius improves capacity and makes them easy to clean. This line is completed by the stainless steel grids, used to drain the food.

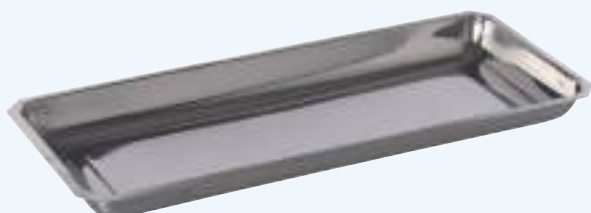




CONTENITORI E VASSOI

CONTAINERS AND TRAYS

RECIPIENTE INOX MOD. FRANCIA CONTAINER 450X190X35



CODICE code	DIM. ESTERNE mm dim. ext. mm	H in mm H in mm
086051	450x190x35	35

VASSOIO INOX BORDI ARROTONDATI TRAYS WITH ROUNDED CORNERS



CODICE code	DIM. ESTERNE mm dim. ext. mm	H in mm H in mm
087057	300x210	10
085053	260x230	20
085052	340x210	20
085051	450x250	24

VASSOI INOX BORDI SPIGOLATI TRAYS WITH RIGHT ANGLE BORDERS



CODICE code	DIM. ESTERNE mm dim. ext. mm	H in mm H in mm
087056	290x210	15
087055	400x300	15
087054	580x210	15
087053	730x210	30
087052	730x250	30
087051	830x270	30

VASSOI DA PRESENTAZIONE PRESENTATION TRAYS



CODICE code	DIM. ESTERNE mm dim. ext. mm	H in mm H in mm
VS5010	502x102	8
VS5020	502x202	8
VS6010	602x102	8
VS6020	602x202	8
VS7020	702x202	8

CONTENITORI E VASSOI

CONTAINERS AND TRAYS

CONTENITORI PER CARRELLI

CONTAINERS FOR TROLLEYS



CODICE code	DIM. ESTERNE mm dim. ext. mm	H in mm H in mm
090053	610x405x35	35
090052	610x405x55	55
090051	610x405x75	75

RACCOGLITORE

CONTAINER 244X230X42



CODICE code	DIM. ESTERNE mm dim. ext. mm	H in mm H in mm
092053	260x230x42	42

CONTENITORI STANDARD

STANDARD CONTAINERS



CODICE code	DIM. ESTERNE mm dim. ext. mm	H in mm H in mm
088057	244x216x55	55
088056	320x230x55	55
088055	350x240x55	55
088054	410x310x55	55
088053	410x310x75	75
088052	500x350x55	55
088051	500x350x75	75

GRIGLIE PER CONTENITORE

GRIDS FOR STANDARD CONTAINERS



CODICE code	DIM. ESTERNE m dim. ext. mm	PER CONTENITORE for containers
089056	200x175	244x216x55
089055	270x180	320x230x55
089054	296x186	350x240x55
089053	360x260	410x310x55/75
089052	445x300	500x350x55/75

CONTENITORI PER PIZZA E ALIMENTI

CONTAINERS FOR PIZZA DOUGH

* DISPONIBILI CARRELLI PER CONTENITORI PIZZA 60x40 NELLA SEZIONE CARRELLI. Trolleys for polyethylene containers 60x40 available in the trolleys list.

COPERCHIO IN POLIETILENE SENZA MANIGLIE 600x400mm

POLYETHYLENE WHITE LID 600X400
WITHOUT HANDLES



CODICE
code

DIM. ESTERNE mm
ext. dimens. mm

PEC6040

600x400

COPERCHIO IN POLIPROPILENE 630x430mm

POLYPROPYLENE WHITE LID FOR 630X430
WITH HANDLES



CODICE
code

DIM. ESTERNE mm
ext. dimens. mm

PRC6343

640x435

CONTENITORI IN POLIETILENE 600x400mm

POLYETHYLENE CONTAINERS 600X400



CODICE
code

H (mm)
H (mm)

DIM. INTERNE mm
internal. dim. mm

CAP. Lt.
CAP. Lt

PE60407

600x400x75

565x365x70

14

PE60409

600x400x95

565x365x90

18

PE604013

600x400x130

565x365x120

24

CONTENITORI IN PP CON MANIGLIE ESTERNE 630x430mm

POLYPROPYLENE CONTAINERS 630X430
WITH EXTERNAL HANDLES



CODICE
code

H (mm)
H (mm)

DIM. INTERNE mm
internal. dim. mm

CAP. Lt.
CAP. Lt

PR63436

630x430x65

600x400x60

14

PR63438

630x430x85

600x400x80

19

PR634311

630x430x115

600x400x110

26



ARTICOLI PER LA TAVOLA 04

Tableware

Colorati o trasparenti, sono nati negli anni per rispondere alle sempre più diffuse esigenze di sicurezza, praticità e convenienza a cui la plastica può rispondere. Bicchieri, brocche, piatti e copripiatti, vassoi in plastica sono ideali sostituti di materiali fragili come ceramica e vetro in luoghi come discoteche, piscine, ospedali, locali all'aperto... grazie alla loro durabilità e resistenza agli urti e alla rottura. Offrono anche un notevole risparmio rispetto ai materiali tradizionali. Pensati per essere comodi: all'esterno superfici zigrinate antigraffio e antiscivolo, all'interno lisce per una facile pulizia; lavabili in lavastoviglie. Trasparenti come vetro o con colori brillanti, si adattano a tutti i contesti.

Colourful or transparent, they were created over the years to answer the ever growing demand for safe, handy and convenient products that only plastic can provide. Glasses, pitchers, plates and plate-covers, trays made of plastic; these are the ideal substitutes for fragile materials like ceramic or glass, especially in clubs, pubs, swimming pools, hospitals and open spaces in general, thanks to the fact that they're so hard to break, and not as dangerous. On top of that, they also offer value for money when compared with traditional materials. Developed to be "easy": on the outside, milling surfaces offer a better grip and hide scratches; on the inside, the smooth surfaces and lack of corners make them easy to clean. They're also dishwasher safe. Transparent like glass or in bright colours, they fit in all situations.



BROCCA IN PC NON IMPILABILE

POLYCARBONATE PITCHER



CODICE code	COLORE colour	CAP. Lt. CAP. Lt	DIM.mm dim.mm
PBRO15	Trasp. / Clear	1,5	Ø120x170 H

BROCCE IN POLICARBONATO TRASPARENTE IMPILABILE

TRANSPARENT POLYCARBONATE
STACKABLE PITCHERS



CODICE code	COLORE colour	CAP. Lt. CAP. Lt	DIM.mm dim.mm
Pbl1	Trasp. / Clear	1	Ø125x175 H
Pbl12	Trasp. / Clear	1,2	Ø128x186 H
Pbl15	Trasp. / Clear	1,5	Ø135x200 H

BROCCE IN POLIPROPILENE IMPILABILI

POLYPROPYLENE STACKABLE PITCHERS



CODICE code	COLORE colour	CAP. Lt. CAP. Lt	DIM.mm dim.mm
PRB1	Trasp. / Clear	1	Ø125x175 H
PRB12	Trasp. / Clear	1,2	Ø128x186 H
PRB15	Trasp. / Clear	1,5	Ø135x200 H

COPERCHI IN PP PER BROCCE

POLYPROPYLENE LIDS FOR STACKABLE PITCHERS



CODICE code	COLORE colour	CAP. Lt. CAP. Lt	DIM.mm dim.mm
PRCBROCCA1	bianco / White	1	Ø125
PRCBR12	bianco / White	1,2	Ø128
PRCBROCCA15	bianco / White	1,5	Ø135



MOQ: *In caso di articolo non disponibile a stock potrebbe essere richiesto un quantitativo Minimo per confermare l'ordine.
In the event of item not available on stock, a Minimum quantity may be required to confirm the order.*



MOQ: In caso di articolo non disponibile a stock potrebbe essere richiesto un quantitativo Minimo per confermare l'ordine.
In the event of item not available on stock, a Minimum quantity may be required to confirm the order.

BICCHIERI IN SAN "TUMBLER" SAN TUMBLER GLASSES

CODICE code	COLORE colour	CAP. ct. CAP. ct	DIM.mm dim.mm
SBPPT	Trasp. / Clear	15	Ø 57x90
SBPPB	Blu / Blue	15	Ø 57x90
SBPPA	Arancio / Orange	15	Ø 57x90
SBPPV	Verde / Green	15	Ø 57x90
SBPPR	Rosso / Red	15	Ø 57x90
SBPJT	Trasp. / Clear	20	Ø 65x100
SBPJR	Rosso / Red	20	Ø 65x100
SBPT	Trasp. / Clear	28	Ø 70x110
SBPB	Blu / Blue	28	Ø 70x110
SBPA	Arancio / Orange	28	Ø 70x110
SBPV	Verde / Green	28	Ø 70x110

CODICE code	COLORE colour	CAP. ct. CAP. ct	DIM.mm dim.mm
SBMT	Trasp. / Clear	36	Ø 75x130
SBMB	Blu / Blue	36	Ø 75x130
SBMA	Arancio / Orange	36	Ø 75x130
SBMV	Verde / Green	36	Ø 75x130
SBGT	Trasp. / Clear	47	Ø 80x145
SBGB	Blu / Blue	47	Ø 80x145
SBGA	Arancio / Orange	47	Ø 80x145
SBGV	Verde / Green	47	Ø 80x145

**I BICCHIERI POSSONO ANCHE ESSERE PRODOTTI IN
POLICARBONATO. CONTATTATECI PER MAGGIORI INFORMAZIONI**

The glasses can also be produced in polycarbonate.
Please contact us for further details.

BICCHIERE IN PC "LONG DRINK"
POLYCARBONATE "LONG DRINK" GLASS



BICCHIERI IN SAN GRANITY
SAN GRANITY GLASSES



CODICE code	COLORE colour	CAP. ct. CAP. ct	DIM.mm dim.mm
PBLD	Trasp. / Clear	25	Ø 60x145

CODICE code	COLORE colour	CAP. ct. CAP. ct	DIM.mm dim.mm
SBTCL35	Trasp. / Clear	35	Ø 85x97
SBTCL38	Trasp. / Clear	38	Ø 80x130

BICCHIERI IN PC GRANITY
POLYCARBONATE GRANITY GLASSES



BICCHIERE IN POLICARBONATO "WHISKEY"
POLYCARBONATE "WHISKEY" GLASS



CODICE code	COLORE colour	CAP. ct. CAP. ct	DIM.mm dim.mm
PBTCL35	Trasp. / Clear	35	Ø 85x97
PBTCL38	Trasp. / Clear	38	Ø 80x130

CODICE code	COLORE colour	CAP. ct. CAP. ct	DIM.mm dim.mm
PBW	Trasp. / Clear	29	59X15



VASSOI PER FAST FOOD IN POLIPROPILENE IN DIVERSI COLORI

POLYPROPYLENE FAST FOOD TRAYS IN DIFFERENT COLOURS

TUTTI I VASSOI IN PP HANNO UNA SUPERFICIE ANTISCIVOLO, SONO RESISTENTI AI GRAFFI E LAVABILI IN LAVASTOVIGLIE.
All polypropylene trays have a skidproof surface; they are scratch resistant and dishwasher safe.

VASSOIO IN PP 365x270

POLYPROPYLENE TRAY 365X270

VASSOIO IN PP 435x310

POLYPROPYLENE TRAY 435X310

MOQ: In caso di articolo non disponibile a stock potrebbe essere richiesto un quantitativo Minimo per confermare l'ordine.
In the event of item not available on stock, a Minimum quantity may be required to confirm the order.



CODICE code	COLORE colour	MIS. EST ext. meas.	MIS. INT int. meas.
PRFFPBE	Beige / Beige	365x270	315x235
PRFFPGC	Grigio chiaro / Light grey	365x270	315x235
PRFFPG	Grigio scuro / Dark grey	365x270	315x235
PRFFPMB	Marrone / Brown	365x270	315x235
PRFFPA	Arancio / Orange	365x270	315x235
PRFFPV	Verde / Green	365x270	315x235

CODICE code	COLORE colour	MIS. EST ext. meas.	MIS. INT int. meas.
PRFFMBE	Beige / Beige	435x310	385x275
PRFFMGC	Grigio chiaro / Light grey	435x310	385x275
PRFFMG	Grigio scuro / Dark grey	435x310	385x275
PRFFMMB	Marrone / Brown	435x310	385x275
PRFFMA	Arancio / Orange	435x310	385x275
PRFFPV	Verde / Green	435x310	385x275

VASSOIO IN PP 475x355

POLYPROPYLENE TRAY 475X355

VASSOIO IN PP 440x310 CON MANIGLIE

POLYPROPYLENE MEDIUM TRAY 440X310 WITH HANDLES



CODICE code	COLORE colour	MIS. EST ext. meas.	MIS. INT int. meas.
PRFFGBE	Beige / Beige	475X355	415X320
PRFFGGC	Grigio chiaro / Light grey	475X355	415X320
PRFFGG	Grigio scuro / Dark grey	475X355	415X320
PRFFGM	Marrone / Brown	475X355	415X320
PRFFGA	Arancio / Orange	475X355	415X320
PRFFGV	Verde / Green	475X355	415X320

CODICE code	COLORE colour	MIS. EST ext. meas.	MIS. INT int. meas.
PRFFMMG	Grigio / Grey	440x310	365x285
PRFFMMB	Blu / Blue	440x310	365x285
PRFFMMM	Marrone / Brown	440x310	365x285
PRFFMMA	Arancio / Orange	440 x 310	365 x 285
PRFFMMGI	Giallo / Yellow	440 x 310	365x285
PRFFMMT	Turchese / Turquoise	440 x 310	365x285
PRFFMMVI	Viola / Violet	440 x 310	365x285

VASSOI PER FAST FOOD IN POLIPROPILENE

POLYPROPYLENE GASTRONORM TRAY

VASSOIO IN POLIPROPILENE 530x325

POLYPROPYLENE GASTRONORM TRAY 530x325



CODICE code	COLORE colour	MIS. EST ext. meas.	MIS. INT int. meas.
PRGNB	Blu / Blue	530x325	470x280
PRGNN	Nero / Black	530x325	470x280
PRGNBE	Beige / Beige	530x325	470x280
PRNGNC	Grigio chiaro / Light grey	530x325	470x280
PRNGG	Grigio scuro / Dark grey	530x325	470x280
PRGNM	Marrone / Brown	530x325	470x280
PRGNA	Arancio / Orange	530x325	470x280
PRGNV	Verde / Green	530x325	470x280

VASSOIO IN POLIPROPILENE EURONORM 530x370

POLYPROPYLENE EURONORM TRAY 530x370



CODICE code	COLORE colour	MIS. EST ext. meas.	MIS. INT int. meas.
PREUB	Blu / Blue	530x370	470x320
PREUN	Nero / Black	530x370	470x320
PREUBE	Beige / Beige	530x370	470x320
PREUGC	Grigio chiaro / Light grey	530x370	470x320
PREUGC	Grigio scuro / Dark grey	530x370	470x320
PREUM	Marrone / Brown	530x370	470x320
PREUA	Arancio / Orange	530x370	470x320
PREUV	Verde / Green	530x370	470x320

VASSOIO MEDIO IN PP RIGENERATO

440 x 310 CON MANIGLIE

REGENERATED POLYPROPYLENE MEDIUM TRAY 440x310 WITH HANDLES



CODICE code	COLORE colour	MIS. EST ext. meas.	MIS. INT int. meas.
PRFFMMNBK	Nero / Black	440 x 310	365 x 285





VASSOI IN POLICARBONATO

POLYCARBONATE TRAYS

VASSOI 290x195 IN POLICARBONATO

POLYCARBONATE TRAYS 290X195



CODICE code	COLORE colour	MIS. EST ext. meas.
P29195B	Trasparente / Transparent	290x195
P29195N	Nero / Black	290x195

VASSOI 400X200 IN POLICARBONATO

POLYCARBONATE TRAYS 400X200



CODICE code	COLORE colour	MIS. EST ext. meas.	MIS. INT int. meas.
P3919N	Nero / Black	400x200x15	395x195x15
P3919	Trasparente / Transparent	400x200x15	395x195x15

*Minimo d'ordine 1000 pz

VASSOI 400X300 IN POLICARBONATO

POLYCARBONATE TRAYS 400X300



CODICE code	COLORE colour	MIS. EST ext. meas.	MIS. INT int. meas.
P3040N	Nero / Black	400x300x15	395x195x15
P3040	Trasparente / Transparent	400x300x15	395x195x15

*Minimo d'ordine 1000 pz

VASSOI 580x195 IN POLICARBONATO

POLYCARBONATE TRAYS 580X195

CODICE code	COLORE colour	MIS. EST ext. meas.
P58195	Trasparente / Transparent	580x195
P58195N	Nero / Black	580x195

VASSOI 350X280 IN POLICARBONATO

POLYCARBONATE TRAYS 350x280

CODICE code	COLORE colour	MIS. EST ext. meas.	MIS. INT int. meas.
P3427bianco	Bianco / White	350x280x15	349x278x15
P3427N	Nero / Black	350x280x15	349x278x15
P3427	Trasparente / Transparent	350x280x15	349x278x15

MOQ: In caso di articolo non disponibile a stock potrebbe essere richiesto un quantitativo Minimo per confermare l'ordine.
In the event of item not available on stock, a Minimum quantity may be required to confirm the order.

PIATTI E INSALATIERE

PLATES AND SALAD BOWLS

PIATTI FONDI IN POLICARBONATO

POLYCARBONATE SOUP PLATES



CODICE code	COLORE colour	DIAMETRO in mm diameter in mm
PCF21	Bianco / White	210
PCF23	Bianco / White	230

PIATTI PIANI IN POLICARBONATO

POLYCARBONATE FLAT PLATES



CODICE code	COLORE colour	DIAMETRO in mm diameter in mm
PCPBP	Bianco / White	208
PCPBM	Bianco / White	228
PCPBG	Bianco / White	252

INSALATIERE IN POLICARBONATO

POLYCARBONATE SALAD BOWLS



CODICE code	COLORE colour	DIM. EST. ext. dim.	CAP.LT cap.lt
PCI15	Trasparente/ Transparent	Ø 15	0,57
PCI20	Trasparente/ Transparent	Ø 20	1,3
PCI25	Trasparente/ Transparent	Ø 25	2,6
PCI30	Trasparente/ Transparent	Ø 30	5,0
PCI39	Trasparente/ Transparent	Ø 39	9,05



CODICE code	COLORE colour	DIM. EST. ext. dim.	CAP.LT cap.lt
PCI25VE	Verde / Green	Ø 25	2,6
PCI30VE	Verde / Green	Ø 30	5,0
PCI25AR	Arancio / Orange	Ø 25	2,6
PCI30AR	Arancio / Orange	Ø 30	5,0



COPRIPIATTI IN PC POLYCARBONATE PLATE-COVERS

COPRIPIATTI Ø22 CON MANIGLIA PLATE-COVERS Ø22 WITH HANDLE



COPRIPIATTI Ø24 CON MANIGLIA PLATE-COVERS Ø24 WITH HANDLE



CODICE code	COLORE colour	DIM. ESTERNE ed INTERNE external and internal dim.
PC22TM	Trasparente/ Transparent	220-214 mm
PC22ROM	Rosso / Red	220-214 mm

CODICE code	COLORE colour	DIM. ESTERNE ed INTERNE external and internal dim.
PC24TM	Trasparente/ Transparent	240-233 mm
PC24BIM	Bianco / White	240-233 mm
PC24ROM	Rosso / Red	240-233 mm

COPRIPIATTI Ø 24 SENZA MANIGLIA PLATE-COVERS Ø24 WITHOUT HANDLE



CODICE code	COLORE colour	DIM. ESTERNE ed INTERNE external and internal dim.
PCAT	Trasparente/ Transparent	240 h 38 mm
PCAB	Bianco / White	240 h 38 mm
PCAR	Rosso / Red	240 h 38 mm
PCAG	Fumé/ Smoky grey	240 h 38 mm

COPRIPIATTO OVALE 31,5X29 OVAL PLATE-COVER 31,5X29



CODICE code	COLORE colour	DIM. ESTERNE ed INTERNE external and internal dim.
PC33TFOV	Trasparente/ Transparent	330-325 mm

MOQ: In caso di articolo non disponibile a stock potrebbe essere richiesto un quantitativo Minimo per confermare l'ordine.
In the event of item not available on stock, a Minimum quantity may be required to confirm the order.

COPRIPIATTI IN PC POLYCARBONATE PLATE-COVERS

COPRIPIATTO BIUSO Ø 24 E 28 PLATE-COVERS FOR PLATES Ø24 AND Ø28



CODICE code	COLORE colour	DIM. ESTERNE ed INTERNE external and internal dim.
PC2428TF	Trasparente/ Transparent	280-285 mm

COPRIPIATTI IN PC/SAN CON FORO CENTRALE PC/SAN PLATE-COVERS WITH CENTRAL HOLE



NEW

DIAM. Ø	COLORE colour	DIM. EST E INT. external and internal dim.	Codice Policarbonato Polycarbonat code	Codice SAN SAN code
22	Trasparente/ Transparent	220-215 mm	PC22TF	SC22TF
24	Trasparente/ Transparent	238-240 mm	PC24TF	SC24TF
26	Trasparente/ Transparent	265-243 mm	PC26TF	SC26TF
27	Trasparente/ Transparent	270-275 mm	PC27TF	SC27TF
28	Trasparente/ Transparent	280-285 mm	PC28TF	SC28TF

DIAM. Ø	COLORE colour	DIM. EST E INT. external and internal dim.	Codice Policarbonato Polycarbonat code	Codice SAN SAN code
24-28	Trasparente/ Transparent	280-285 mm	PC2428TF	SC2428TF

PORTAPOSATE A 4 SCOMPARTI RACK FOR CUTLERY WITH 4 COMPARTMENTS



CODICE code	COLORE colour	SCOMPARTI compartments	DIM. SCOMPARTI dim. compartments
RCEST04	Grigio / Grey	4	530x325x100
RCEST04B	Blu / Blue	4	530x325x100
RCEST04N	Nero/black	4	530x325x100

NEW

COPERCHIO BIANCO SOVRAPPONIBILE PER PORTAPOSATE A 4 SCOMPARTI STACKABLE WHITE LID FOR CUTLERY BOX WITH 4 COMPARTMENTS



CODICE code	DIM. IN MM dim. in mm
RCOP4	530x325

LAVELLI 05

Sinks

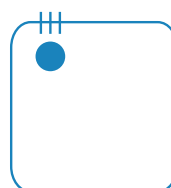
Adatti per qualsiasi cucina e produzione, i lavelli in acciaio sono realizzati in Aisi304 (18/10), il miglior materiale per assicurare una totale resistenza alla ruggine, alle macchie e ai prodotti di pulizia più aggressivi, alle alte temperature e ai relativi sbalzi. Eleganti e lucenti, dalle linee classiche e morbide per una facile pulizia, dotati di raggi stretti che ne migliorano la capienza. La solidità e la purezza dei materiali utilizzati ne garantiscono resistenza e igienicità nel tempo. Disponibili tutte le combinazioni di foro fondo e troppopieno e dotate di accessori su richiesta.

Apt for any kitchen or production, the stainless steel sinks are made in Aisi304, the best material to insure a total resistance to rust, stains and the most aggressive cleaning product, and to high temperatures and related surges. Elegant and shiny, with a classic and smooth design that makes them easy to clean and tight radius for a better capacity. The strength and purity of the raw material used guarantees hygiene and resistance to wear over time. On request, all possible combinations of bottom holes and overflows and related accessories are available.

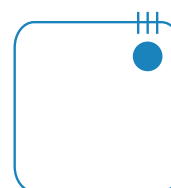




SX



DX



h. 200 o inferiore prevista per SIFONE

Siphon: used for sinks h. 200 mm or less

SX



DX



h. 250 o superiore prevista con TUBO in acciaio

Steel tube: used for sinks h. 250 mm or more

B/P BORDO PIANO A SALDARE

Flat edge, to be welded

B/P BORDO APPOGGIO

Rounded edge



LAVELLI INOX AISI304

AISI304 SST SINKS

VASCHE A SALDARE - CON BORDO PIANO

SINKS WITH FLAT EDGE, TO BE WELDED



foro fondo SX



foro fondo DX

MODELLO model	DESCRIZIONE description
600x500x300	foro fondo SX bottom hole only, LEFT side
600x500x300	foro fondo DX bottom hole only, RIGHT side
600x500x300	foro fondo e feritoie SX bottom hole and overflow holes LEFT side
600x500x300	foro fondo e feritoie DX bottom hole and overflow holes RIGHT side
600x450x250	foro fondo SX bottom hole only, LEFT side
600x450x250	foro fondo DX bottom hole only, RIGHT side
600x450x250	foro fondo e feritoie SX bottom hole and overflow holes LEFT side
600x450x250	foro fondo e feritoie DX bottom hole and overflow holes RIGHT side
600x450x300	foro fondo SX bottom hole only, LEFT side
600x450x300	foro fondo DX bottom hole only, RIGHT side
600x450x300	foro fondo e feritoie SX bottom hole and overflow holes LEFT side
600x450x300	foro fondo e feritoie DX bottom hole and overflow holes RIGHT side
500x400x200	foro fondo SX bottom hole only, LEFT side
500x400x200	foro fondo DX bottom hole only, RIGHT side
500x400x200	foro fondo e feritoie SX bottom hole and overflow holes LEFT side
500x400x200	foro fondo e feritoie DX bottom hole and overflow holes RIGHT side
500x400x250	foro fondo SX bottom hole only, LEFT side
500x400x250	foro fondo DX bottom hole only, RIGHT side
500x400x250	foro fondo e feritoie SX bottom hole and overflow holes LEFT side
500x400x250	foro fondo e feritoie DX bottom hole and overflow holes RIGHT side

MODELLO model	DESCRIZIONE description
500x400x300	foro fondo SX bottom hole only, LEFT side
500x400x300	foro fondo DX bottom hole only, RIGHT side
500x400x300	foro fondo e feritoie SX bottom hole and overflow holes LEFT side
500x400x300	foro fondo e feritoie DX bottom hole and overflow holes RIGHT side
500x500x250	foro fondo bottom hole only
500x500x250	foro fondo e feritoie SX bottom hole and overflow holes LEFT side
500x500x250	foro fondo e feritoie DX bottom hole and overflow holes RIGHT side
500x500x300	foro fondo bottom hole only
500x500x300	foro fondo e feritoie SX bottom hole and overflow holes LEFT side
500x500x250	foro fondo e feritoie DX bottom hole and overflow holes RIGHT side
450x450x200	foro fondo bottom hole only
450x450x200	foro fondo e feritoie SX bottom hole and overflow holes LEFT side
450x450x200	foro fondo e feritoie DX bottom hole and overflow holes RIGHT side
450x450x250	foro fondo bottom hole only
450x450x250	foro fondo e feritoie SX bottom hole and overflow holes LEFT side
450x450x250	foro fondo e feritoie DX bottom hole and overflow holes RIGHT side
450x450x300	foro fondo bottom hole only
450x450x300	foro fondo e feritoie SX bottom hole and overflow holes LEFT side
450x450x300	foro fondo e feritoie DX bottom hole and overflow holes RIGHT side

VASCHE A SALDARE - CON BORDO PIANO

SINKS TO BE WELDED



foro fondo SX



foro fondo DX

MODELLO model	DESCRIZIONE description
400x400x200	foro fondo bottom hole only
400x400x200	foro fondo e feritoie SX bottom hole and overflow holes LEFT side
400x400x200	foro fondo e feritoie DX bottom hole and overflow holes RIGHT side
400x400x250	foro fondo SX bottom hole only, LEFT side
400x400x250	foro fondo e feritoie SX bottom hole and overflow holes LEFT side
400x400x250	foro fondo e feritoie DX bottom hole and overflow holes RIGHT side
400x400x300	foro fondo SX bottom hole only, LEFT side
400x400x300	foro fondo e feritoie SX bottom hole and overflow holes LEFT side
400x400x300	foro fondo e feritoie DX bottom hole and overflow holes RIGHT side
340x400x200	foro fondo SX bottom hole only, LEFT side
340x400x200	foro fondo DX bottom hole only, RIGHT side
340x400x200	foro fondo e feritoie SX bottom hole and overflow holes LEFT side
340x400x200	foro fondo e feritoie DX bottom hole and overflow holes RIGHT side
340x400x250	foro fondo SX bottom hole only, LEFT side
340x400x250	foro fondo DX bottom hole only, RIGHT side
340x400x250	foro fondo e feritoie SX bottom hole and overflow holes LEFT side
340x400x250	foro fondo e feritoie DX bottom hole and overflow holes RIGHT side
340x400x300	foro fondo SX bottom hole only, LEFT side
340x400x300	foro fondo DX bottom hole only, RIGHT side
340x400x300	foro fondo e feritoie SX bottom hole and overflow holes LEFT side
340x400x300	foro fondo e feritoie DX bottom hole and overflow holes RIGHT side

MODELLO model	DESCRIZIONE description
330x330x200	foro fondo bottom hole only
330x330x200	foro fondo e feritoie SX bottom hole and overflow holes LEFT side
330x330x200	foro fondo e feritoie DX bottom hole and overflow holes RIGHT side
330x235x180	foro fondo bottom hole only
330x235x180	foro fondo e feritoie SX bottom hole and overflow holes LEFT side
290x400x200	foro fondo SX bottom hole only, LEFT side
290x400x200	foro fondo DX bottom hole only, RIGHT side
290x400x200	foro fondo e feritoie SX bottom hole and overflow holes LEFT side
290x400x200	foro fondo e feritoie DX bottom hole and overflow holes RIGHT side
290x350x200	foro fondo SX bottom hole only, LEFT side
290x350x200	foro fondo DX bottom hole only, RIGHT side
290x350x200	foro fondo e feritoie SX bottom hole and overflow holes LEFT side
290x350x200	foro fondo e feritoie DX bottom hole and overflow holes RIGHT side
250x250x200	foro fondo bottom hole only
250x250x200	foro fondo e feritoie SX bottom hole and overflow holes LEFT side
250x250x200	foro fondo e feritoie DX bottom hole and overflow holes RIGHT side
330x235x180	foro fondo bottom hole only
330x235x180	foro fondo e feritoie SX bottom hole and overflow holes LEFT side

VASCHE CON BORDO APPOGGIO

SINKS TO BE SET



MODELLO model

DESCRIZIONE description

400x400x300

foro fondo
bottom hole only

400x400x300

foro fondo e feritoie SX
bottom hole and overflow holes LEFT side

400x400x300

foro fondo e feritoie DX
bottom hole and overflow holes RIGHT side

400x400x250

foro fondo SX
bottom hole only, LEFT side

400x400x250

foro fondo e feritoie SX
bottom hole and overflow holes LEFT side

400x400x250

foro fondo e feritoie DX
bottom hole and overflow holes RIGHT side

400x400x200

foro fondo SX
bottom hole only, LEFT side

400x400x200

foro fondo e feritoie SX
bottom hole and overflow holes LEFT side

400x400x200

foro fondo e feritoie DX
bottom hole and overflow holes RIGHT side

330x330x200

foro fondo
bottom hole only

330x330x200

foro fondo e feritoie SX
bottom hole and overflow holes LEFT side

330x330x200

foro fondo e feritoie DX
bottom hole and overflow holes RIGHT side

330x235x180

foro fondo
bottom hole only

330x235x180

foro fondo e feritoie SX
bottom hole and overflow holes LEFT side

330x235x180

foro fondo e feritoie DX
bottom hole and overflow holes RIGHT side

LAVELLI INOX AISI304

AISI304 SST SINKS

VASCA TONDA CON BORDO APPOGGIO

ROUND SINK TO BE SET



MODELLO <i>model</i>	DESCRIZIONE <i>description</i>
420x180	foro fondo e feritoie <i>bottom hole and overflow holes</i>
380x180	foro fondo e feritoie <i>bottom hole and overflow holes</i>
360x180	foro fondo e feritoie <i>bottom hole and overflow holes</i>
300x180	foro fondo e feritoie <i>bottom hole and overflow holes</i>
260x180	foro fondo e feritoie <i>bottom hole and overflow holes</i>

VASCA TONDA CON BORDO A SALDARE

ROUND SINK TO BE WELDED



MODELLO <i>model</i>	DESCRIZIONE <i>description</i>
420x180	foro fondo e feritoie <i>bottom hole and overflow holes</i>
380x180	foro fondo e feritoie <i>bottom hole and overflow holes</i>
360x180	foro fondo e feritoie <i>bottom hole and overflow holes</i>
300x180	foro fondo e feritoie <i>bottom hole and overflow holes</i>

CARATTERISTICHE TECNICHE VASCHE

SINKS TECHNICAL FEATURES

VASCHE LUCIDATE A SPECCHIO
The sinks are mirror-polished

LE MISURE DELLE VASCHE SERVONO ANCHE COME
INDICAZIONI DEL FORO DA PRATICARE NEL BANCONE
Basins measures can also be useful as indication for the
hole to be made in the counter.

LAVELLI INOX AISI304

AISI304 SST SINKS

ACCESSORI PER VASCHE

ACCESSORIES FOR SINKS



MODELLO
model

Sifone con tubo flex in PP completo
Complete siphon set with flexible PP tube

*Sifone: da utilizzare con lavelli con una profondità di 180/200 mm
*Siphon: to be used with sinks with depth 180/200 mm.



MODELLO
model

Sifone con tubo rigido in PP completo
Complete siphon set with fixed tube in PP



MODELLO
model

Piletta solo per tubi in inox
Filter d.54 only for SST tube



MODELLO
model

PER VASCHE
for basins

Tubo inox 158 mm Ø 54
SST tube 158 mm Ø 54

H 180 mm

Tubo inox 188 mm Ø 54
SST tube 188 mm Ø 54

H 200 mm

Tubo inox 235 mm Ø 54
SST tube 235 mm Ø 54

H 250 mm

Tubo inox 270 mm Ø 54
SST tube 188 mm Ø 54

H 300 mm

LAVELLI INOX AISI304

AISI304 SST SINKS

ACCESSORI PER VASCHE

ACCESSORIES FOR SINKS



MODELLO
model

DESCRIZIONE
description

330x235x180

Lavello completo con vasca
Column sink with square basin

330x330x200

Lavello completo con vasca
Column sink with square basin



MODELLO
model

DESCRIZIONE
description

330x235x180

Lavello completo a ginocchio
Knee-deep sink with square basin

330x330x200

Lavello completo a ginocchio
Knee-deep sink with square basin



MODELLO
model

DESCRIZIONE
description

d. 250x170

Lava mani comp. c/vasca tonda
Knee-deep sink with round basin



CARRELLI 06

Trolleys

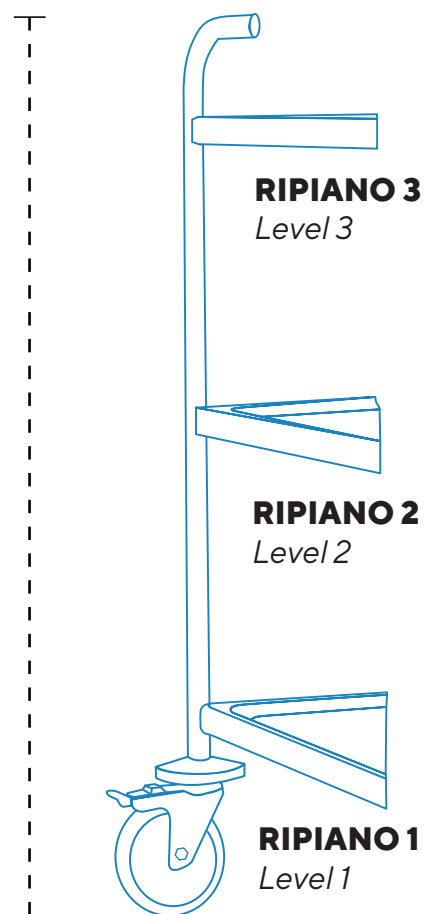
Una vasta scelta di carrelli di ottima qualità, pensati su misura per il trasporto di tutti i prodotti che circolano in una grande cucina: teglie gastronorm, vassoi, cestelli per lavastoviglie, contenitori 60×40... Una totale flessibilità, tale da poter realizzare anche modelli su misura. Realizzati solo in solido acciaio Aisi304, il miglior acciaio per igienicità e resistenza ai danni del tempo e per un prodotto pensato per resistere a carichi elevati da oltre il quintale o più. Disponibili sia già saldati che da montare, e con una speciale attenzione ai dettagli: ruote in nylon o in gomma insonorizzate, dotate di freni e paracolpi per ammortizzare gli urti; gomma antirombo sotto ogni ripiano per prevenire fastidiosi rumori e vibrazioni; superfici lisce e senza angoli nascosti o spigoli per una semplice pulizia e maggiore sicurezza; ripiani dai bordi rialzati per prevenire che nulla fuoriesca durante il trasporto.

An ample selection of excellent trolleys, tailor-made to transport all the typical products of a professional kitchen: Gastronorm containers, trays, dishwasher racks, 60×40 containers. We can offer total flexibility, to the point that we can produce customised models. Made only with solid, high thickness Aisi304 stainless steel (18/10), the best material for hygiene and resistance to wear; designed to easily carry substantial loads of a 100kg and more. Available as welded or to be built and flat-packed to save space, they come with a variety of accessories and care for details: soundproof wheels made of nylon or rubber, with brakes and buffers to soften bumps; sound-deadening rubber under each shelf to soften annoying noises and vibrations; smooth surfaces without hidden corners or sharp edges for easier cleaning and better safety; shelves with raised borders to stop things from sliding off during transport.





Altezza (cm)
Height (cm)



CARRELLI ACCIAIO INOX AISI 304

AISI 304 STAINLESS STEEL TROLLEYS



CARRELLI INOX DA SERVIZIO SALDATI

SST WELDED SERVICE TROLLEYS

CODICE code	DIM. MM dim. mm	DESCRIZIONE description	RIPIANI shelves	RUOTE wheels
CA60402RV	600x400x935 h	Saldato, gomma antivibrazioni Welded, antivibration rubber	2	4 girevoli, 2 freni 4 revolving, 2 brakes
CA60403RV	600x400x935 h	Saldato, gomma antivibrazioni Welded, antivibration rubber	3	4 girevoli, 2 freni 4 revolving, 2 brakes
CAIM0802R	800x500x935 h	Saldato, gomma antivibrazioni Welded, antivibration rubber	2	4 girevoli, 2 freni 4 revolving, 2 brakes
CAIM0803R	800x500x935 h	Saldato, gomma antivibrazioni Welded, antivibration rubber	3	4 girevoli, 2 freni 4 revolving, 2 brakes
CAIM1002R	1000x500x935 h	Saldato, gomma antivibrazioni Welded, antivibration rubber	2	4 girevoli, 2 freni 4 revolving, 2 brakes
CAIM1003R	1000x500x935 h	Saldato, gomma antivibrazioni Welded, antivibration rubber	3	4 girevoli, 2 freni 4 revolving, 2 brakes

CARRELLI INOX DA SERVIZIO DA ASSEMBLARE, CON PIANETTE DA AVVITARE

SST FLAT-PACK SERVICE TROLLEYS WITH BOLTED SHELVES

CODICE code	DIM. MM dim. mm	DESCRIZIONE description	RIPIANI shelves	RUOTE wheels
CAIM0802RSM	800x500x935 h	Da assemblare, gomma antivibrazioni Flat-pack, antivibration rubber	2	4 girevoli, 2 freni 4 revolving, 2 brakes
CAIM0803RSM	800x500x935 h	Da assemblare, gomma antivibrazioni Flat-pack, antivibration rubber	3	4 girevoli, 2 freni 4 revolving, 2 brakes
CAIM100SRSM	1000x500x935 h	Da assemblare, gomma antivibrazioni Flat-pack, antivibration rubber	2	4 girevoli, 2 freni 4 revolving, 2 brakes
CAIM1003RSM	1000x500x935 h	Da assemblare, gomma antivibrazioni Flat-pack, antivibration rubber	3	4 girevoli, 2 freni 4 revolving, 2 brakes

*** CARRELLI SMONTATI FORNITI DI VITI E CHIAVE PER UN FACILE MONTAGGIO.**

* Comes flat-packed; easy to assemble and provided with wrenches and bolts.

CARRELLI ACCIAIO INOX AISI 304

AISI 304 STAINLESS STEEL TROLLEYS



CARRELLI INOX DA SERVIZIO DA ASSEMBLARE, CON PIANETTE SALDATE

SST FLAT-PACK SERVICE TROLLEYS WITH WELDED SHELVES

CODICE code	DIM. MM dim. mm	DESCRIZIONE description	RIPIANI shelves	RUOTE wheels
CAIM8050N2R	800x500x935 h	Da assemblare, gomma antivibrazioni Flat-pack, antivibration rubber	2	4 girevoli, 2 freni 4 revolving, 2 brakes
CAIM8050N3R	800x500x935 h	Da assemblare, gomma antivibrazioni Flat-pack, antivibration rubber	3	4 girevoli, 2 freni 4 revolving, 2 brakes
CAIM10050N2R	1000x500x935 h	Da assemblare, gomma antivibrazioni Flat-pack, antivibration rubber	2	4 girevoli, 2 freni 4 revolving, 2 brakes
CAIM10050N3R	1000x500x935 h	Da assemblare, gomma antivibrazioni Flat-pack, antivibration rubber	3	4 girevoli, 2 freni 4 revolving, 2 brakes

*** MONTAGGIO CON INSERTI IN PLASTICA E MARTELLO, SENZA VITI.**

* To be assembled with pivots and hammer, free from bolts

CARRELLO INOX SALDATO 450X620X940mm PER CONTENITORI GN 1/1

SST WELDED TROLLEY 450X620X94mm FOR GN CONTAINERS 1/1

CODICE code	DIM. MM dim. mm	DESCRIZIONE description	RIPIANI shelves	RUOTE wheels
CA1478	450x620x940 h	Saldato Welded	8	4 girevoli, 2 freni 4 revolving, 2 brakes

CARRELLO INOX DA ASSEMBLARE 38X55X175cm PER CONTENITORI GN 1/1

SST WELDED TROLLEY 38X55X175cm FOR GN CONTAINERS 1/1

CODICE code	DIM. MM dim. mm	DESCRIZIONE description	RIPIANI shelves	RUOTE wheels
CA1450	380x550x1750 h	Da assemblare Flat-pack	10	4 girevoli, 2 freni 4 revolving, 2 brakes

CARRELLI ACCIAIO INOX AISI 304

AISI 304 STAINLESS STEEL TROLLEYS



CARRELLO INOX DA ASSEMBLARE PER CONTENITORI GN

FLAT-PACK TROLLEYS FOR GN TRAYS

CODICE code	DIM. MM dim. mm	DESCRIZIONE description	RIPIANI shelves	RUOTE wheels
CA1/114L	380x550x1820 h	Da assemblare flat-pack	14	4 girevoli, 2 freni 4 revolving, 2 brakes
CA1460	740x550x1750 h	Da assemblare flat-pack	20	4 girevoli, 2 freni 4 revolving, 2 brakes
CA1477	650x720x940 h	Da assemblare flat-pack	8/16	4 girevoli, 2 freni 4 revolving, 2 brakes

CARRELLO ROSSO PER CONTENITORI 60X40 CON RUOTE GOMMATE

RED TROLLEY FOR 60X40 CONTAINERS WITH RUBBER WHEELS



CODICE code	DIM. MM dim. mm	RUOTE wheels
CA6040HJ	61x41x15cm	4 girevoli 4 revolving

CARRELLI ACCIAIO INOX AISI 304 E CONTENITORI RACCOGLIPOSATE

AISI 304 S/S TROLLEYS E CONTAINERS FOT CUTLERY



CARRELLI INOX DA SERVIZIO DA ASSEMBLARE, CON PIANETTE SALDATE

SST FLAT-PACK SERVICE TROLLEYS WITH WELDED SHELVES

CODICE code	DIM. MM dim. mm	DESCRIZIONE description	RIPIANI shelves	RUOTE wheels
CA2/114L	580x650x1820 h	Da assemblare flat-pack	14/28	4 girevoli, 2 freni 4 revolving, 2 brakes

CONTENITORI RACCOGLIPOSATE

CONTAINERS FOT CUTLERY

CODICE code	DIM. MM dim. mm	DESCRIZIONE description
13150CG	32,5x17,6x15cm	si appende ai carrelli servizio to be hung on service trolleys
G4225CG	42x25x20cm	si appende ai carrelli servizio to be hung on service trolleys

CARATTERISTICHE TECNICHE CARRELLI ACCIAIO INOX

SST TROLLEYS TECHNICAL FEATURES

PRODOTTI IN ACCIAIO AISI304 PER LA MIGLIORE RESISTENZA ALLA CORROSIONE;
IDEALE PER IL CONTATTO CON GLI ALIMENTI.

Made in AISI 304 to ensure maximum resistance to corrosion, a high quality
genuine steel perfect for food contact.

CAPACITÀ DI CARICO TRALE PIÙ ALTE SUL MERCATO; 4 RUOTE GIREVOLI INSONORIZZATE,
Ø 125MM, DI CUI DUE COL FRENO. SI REALIZZANO ANCHE MODELLI SU MISURA.

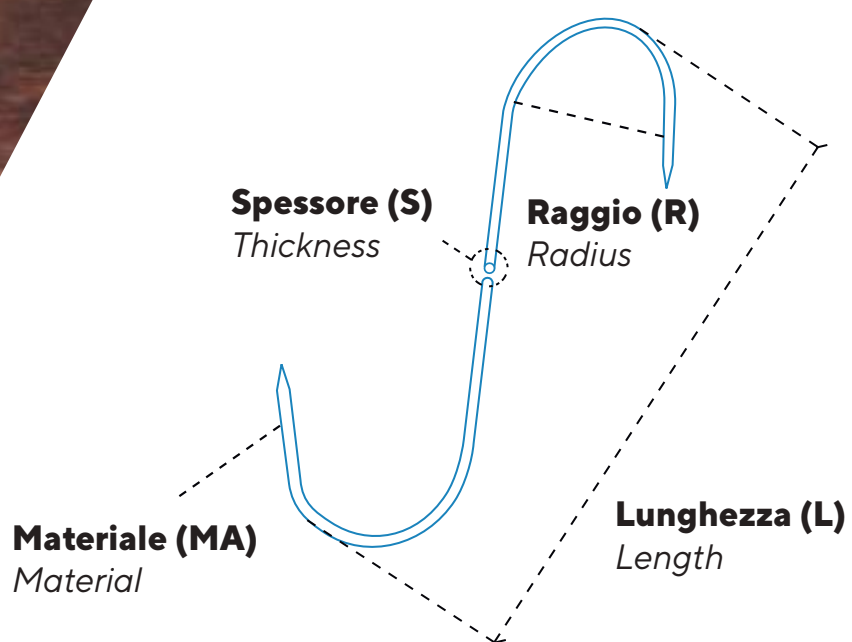
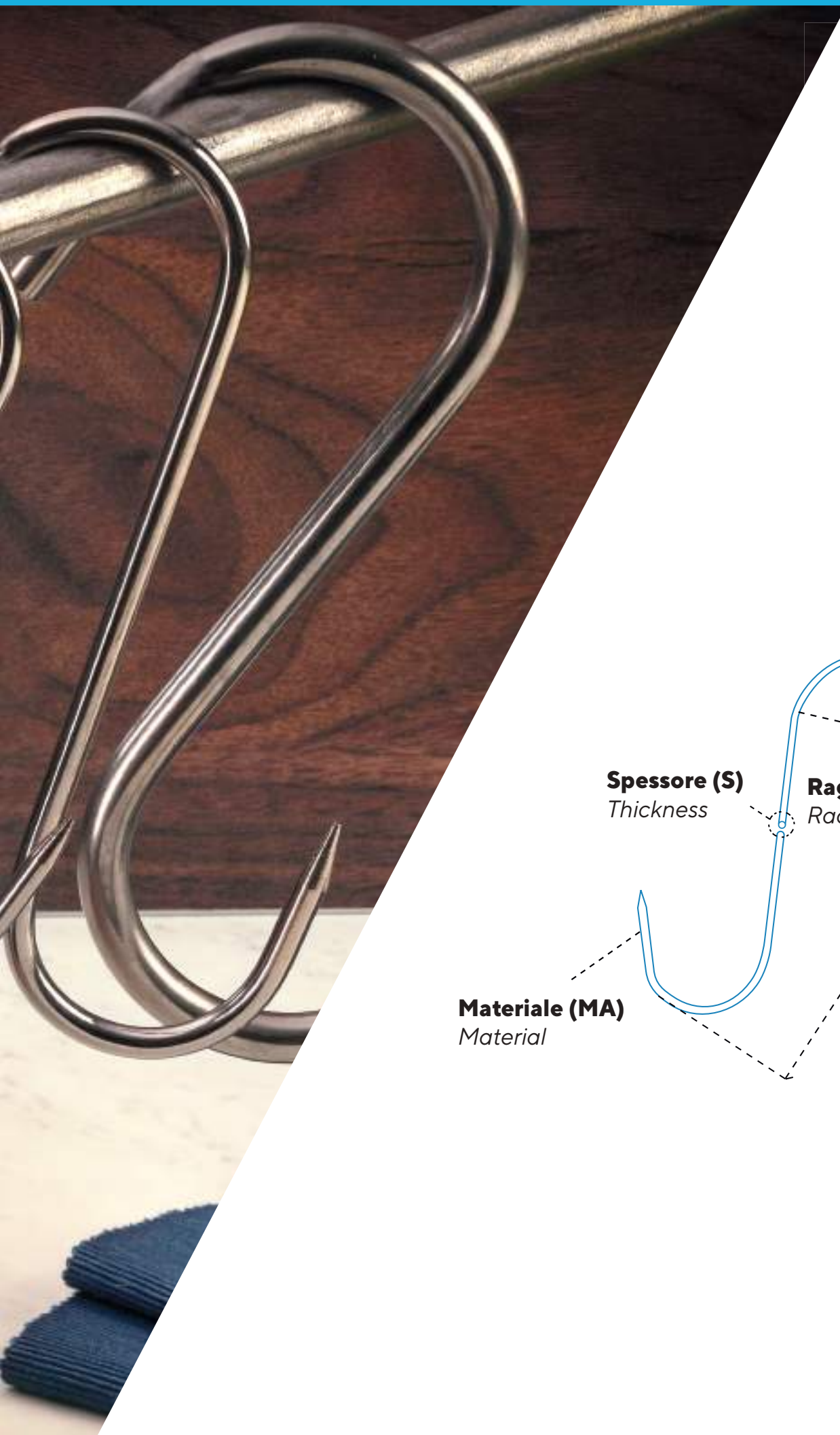
Load capacity among the highest in the market; 4 revolving soundproof wheels, Ø 125mm (two with
brakes). Customized models available.

GANCI 07

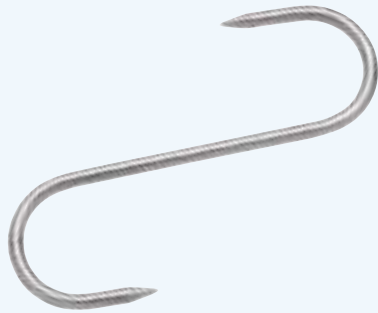
Hooks

L'origine e la storia della produzione Inox Macel parte da qui. I ganci sono disponibili in tantissime varianti e forme e possono essere realizzati su misura. Disponibili in acciaio Aisi420 o Aisi304 su richiesta, non temono i carichi pesanti e gli agenti aggressivi tipici del lavoro della carne. Facili da maneggiare grazie alla superficie liscia e all'ampio spessore, possono essere prodotti con o senza punte a seconda dell'uso e per maggiore sicurezza. Completano la linea tutti gli accessori più comuni per l'attività di una macelleria: dai seghetti ai batticarne, dagli spiedini alle pinze.

Inox Macel's origins and production history start here. The hooks are available in many forms and variants and they can be made to customer's design. Available in Aisi420 or 304 on request, they don't fear high loads and the aggressive elements typical of meat processing. Easy to handle thanks to the smooth surface and high thickness, they can be made with or without pointy ends according to desired use and better safety. The line is completed with the typical accessories needed in every butcher shop: from hacksaws to meat pounders, from skewers to pincers.



GANCIO FISSO A 2 PUNTE
TWO POINTS FIXED HOOK



GANCIO FISSO A 1 PUNTA
ONE POINT FIXED HOOK



CODICE <i>code</i>	DIMENSIONE IN MM <i>dimensions</i>	MAX. KG <i>max load</i>	RAGGIO <i>radius</i>
010001	60x3	25	2,1
010002	80x3	25	2,3
010003	80x4	40	3,0
010004	100x4	40	3,2
010005	100x5	50	3,2
010006	120x5	50	3,6
010007	140x5	50	3,8
010008	140x6	70	3,8
010009	160x6	70	4,3
010010	180x6	70	4,3
010011	180x7	80	5,1
010012	180x8	90	5,7
010013	200x9	120	5,6
010014	220x9	120	5,6
010015	250x10	140	5,7
010016	300x12	180	6,9
010017	400x12	180	7,2
010018	500x12	180	7,5
010019	750x12	180	8,3
010020	1000x12	180	9,1

CODICE <i>code</i>	DIMENSIONE IN MM <i>dimensions</i>	MAX. KG <i>max load</i>	RAGGIO <i>radius</i>
012001	60x3	25	2,1
012002	80x3	25	2,3
012003	80x4	40	3,0
012004	100x4	40	3,2
012005	100x5	50	3,2
012006	120x5	50	3,6
012007	140x5	50	3,8
012008	140x6	70	3,8
012009	160x6	70	4,3
012010	180x6	70	4,3
012011	180x7	80	5,1
012012	180x8	90	5,7
012013	200x9	120	5,6
012014	220x9	120	5,6
012015	250x10	140	5,7
012016	300x12	180	6,9
012017	400x12	180	7,2
012018	500x12	180	7,5
012019	750x12	180	8,3
012020	1000x12	180	9,1

GANCIO RAGGIO MAXI 1 PUNTA
ONE POINT HOOKS WITH MAXI RADIUS



CODICE code	DIMENSIONE IN MM dimensions	MAX. KG max load	RAGGIO radius
015001	120x5	50	4,2
015002	140x5	50	5,7
015003	140x6	70	5,9
015004	160x6	70	5,5
015005	180x6	70	5,5
015006	180x8	90	6,2
015007	200x10	140	6,8

GANCIO GIREVOLE 1 PUNTA
ONE POINT REVOLVING HOOK



CODICE code	DIMENSIONE IN MM dimensions	MAX. KG max load	RAGGIO radius
019001	220x9	120	5,2
019002	240x10	140	6,2
019004	270x12	180	6,5
019005	300x12	180	6,7
019006	400x12	180	6,7
019007	500x12	180	6,7
019008	750x12	180	6,7

GANCIO ANCORA GIREVOLE
REVOLVING ANCHOR HOOK



CODICE code	DIMENSIONE IN MM dimensions	MAX. KG max load
020001	320x230x10	140
020002	320x280x12	180

GANCIO GIRANDOLA
REVOLVING WHEEL HOOK



CODICE code	DIMENSIONE IN MM dimensions	MAX. KG max load	RAGGIO radius
033051	400x600	100	4,1

GANCI HOOKS

GANCIO AD ANCORACON ANELLO ANCHOR HOOK WITH RING



CODICE code	DIMENSIONE IN MM dimensions	MAX. KG max load
022001	300X12	300

GANCIO CON MANICO HOOK WITH HANDLE



CODICE code	DIMENSIONE IN MM dimensions	MAX. KG max load
031001	165x7	50

GANCIO A TESTA PIATTA HOOK WITH FLAT HEAD



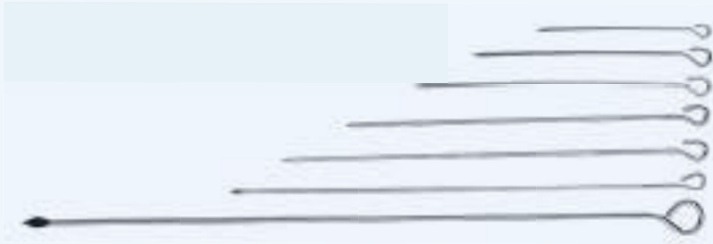
CODICE code	DIMENSIONE IN MM dimensions	MAX. KG max load
058001	170X12	180

CARRUCOLA IN PLASTICA CON GANCIO PLASTIC PULLEY WITH HOOK



CODICE code	DIMENSIONE IN MM dimensions	MAX. KG max load
059051	170X12	180

SPIEDINI PIATTI
SKEWERS



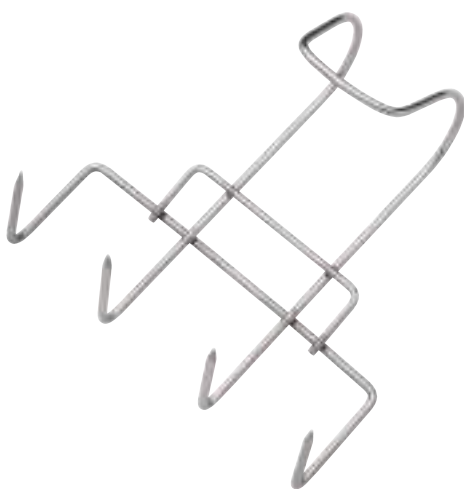
CODICE code	DIMENSIONE IN MM dimensions
077001	100x3
077002	150x3
077003	200x3
077004	250x3
077005	300x3
077006	350x3
077007	400x3
079001	560x5

SPADE
SWORDS



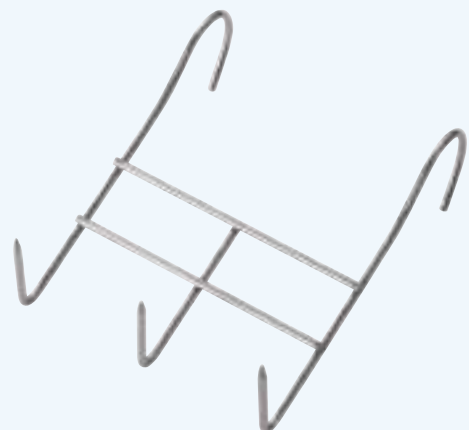
CODICE code	DIMENSIONE IN MM dimensions
078502	600x15x3
078002	700x15x3
078003	700x20x2

APPENDIPANCETTA A 4 PUNTE
HOOK WITH 4 POINTS



CODICE code	DIMENSIONE IN MM dimensions	MAX. KG max load
0280511	60x140x4	15

APPENDIPANCETTA CON 3 PUNTE
HOOK WITH 3 POINTS



CODICE code	DIMENSIONE IN MM dimensions	MAX. KG max load
030051	150x120x4	15

MOQ: In caso di articolo non disponibile a stock potrebbe essere richiesto un quantitativo Minimo per confermare l'ordine.
In the event of item not available on stock, a Minimum quantity may be required to confirm the order.

ACCESSORI PER MACELLERIE

ACCESSORIES FOR BUTCHERS

BATTICARNE INOX

MEAT POUNDERS



CODICE <i>code</i>	DIMENSIONE IN MM <i>dimensions</i>
080002	0,8 Kg
080003	1 Kg
080004	1,5 Kg
080006	2Kg

CAMPANA RASCHIATRICE SENZA MOLLA

BELL SCRAPER WITHOUT SPRING



CODICE
code

037001

DIMENSIONE IN MM
dimensions

H 190 Ø 70

CAMPANA RASCHIATRICE CON MOLLA

BELL SCRAPER WITH SPRING



CODICE
code

037002

DIMENSIONE IN MM
dimensions

H 190 Ø 70

ACCESSORI PER MACELLERIE

ACCESSORIES FOR BUTCHERS

TAGLIANERVI OVALE 150x100
OVAL NERVE MEAT CUTTER 150X100



CODICE
code

DIMENSIONE IN MM
dimensions

036150

150x100

TAGLIANERVI ROTONDO
ROUND NERVE MEAT CUTTER



CODICE
code

DIMENSIONE IN MM
dimensions

TNERV6080

Ø 60x807



ACCESSORI PER MACELLERIE

ACCESSORIES FOR BUTCHERS

SEGHETTO FISSAGGIO RAPIDO

HACKSAWS FOR RAPID CLAMPING

SEGHETTO AD ARCO

HACKSAW "WITH ARC"



CODICE	DIMENSIONE IN MM
<i>code</i>	<i>dimensions</i>

084101	400
--------	-----

084102	450
--------	-----

084103	500
--------	-----

084104	550
--------	-----

CODICE	DIMENSIONE IN MM
<i>code</i>	<i>dimensions</i>

084001	400
--------	-----

084002	450
--------	-----

084003	500
--------	-----

084004	550
--------	-----

PINZA INOX 115x50

TONG 115X50

PINZA 105x75

TONG 105X75



CODICE	DIMENSIONE IN MM
<i>code</i>	<i>dimensions</i>

036051	115x50
--------	--------

CODICE	DIMENSIONE IN MM
<i>code</i>	<i>dimensions</i>

036052	105x75
--------	--------

ACCESSORI PER MACELLERIE

ACCESSORIES FOR BUTCHERS

LAME PER SEGNETTO A FISSAGGIO RAPIDO

SPARE PARTS FOR RAPID CLAMPING HACKSAW



CODICE <i>code</i>	DIMENSIONE IN MM <i>dimensions</i>
084601	400
084602	450
084603	500

CODICE <i>code</i>	DIMENSIONE IN MM <i>dimensions</i>
084501	400
084502	450
084503	500



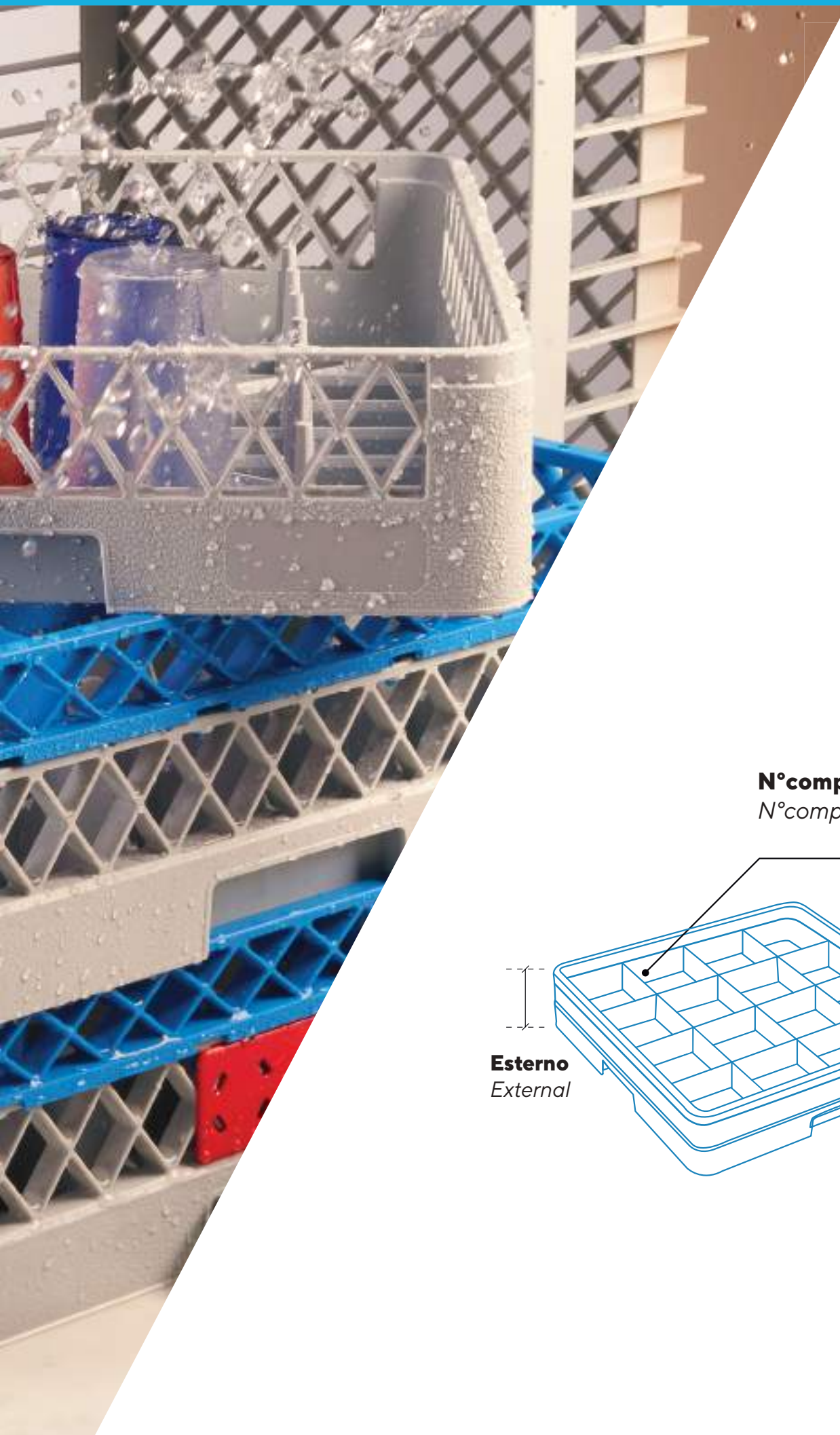
CESTELLI 08

Racks

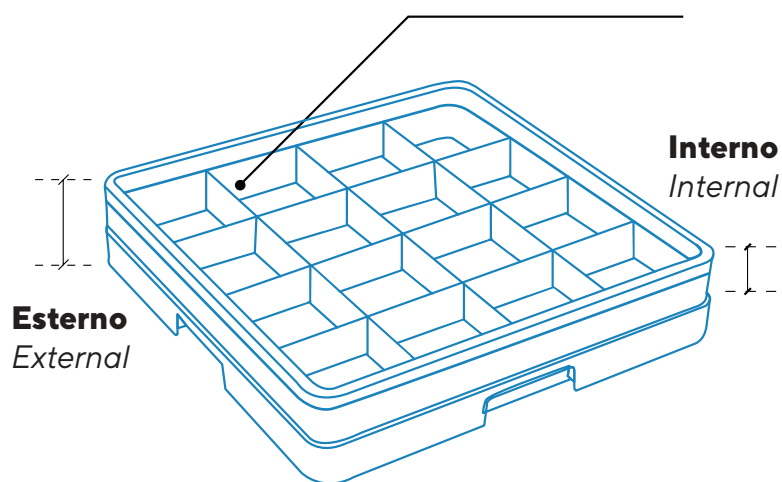
Robusti cestelli professionali in polipropilene di svariate misure e modelli per lavare, riporre e trasportare qualsiasi tipo di stoviglia e bicchiere, adatti a multipli standard. Il fondo e i lati aperti "a griglia" sono studiati sul campo e con simulazione al computer per permettere un perfetto flusso durante il lavaggio, offrendo un migliore risultato senza sprechi d'acqua; queste aperture facilitano anche i flussi d'aria calda durante l'asciugatura e la "freschezza" degli articoli all'interno. In caso di deposito per lungo tempo, i cestelli possono essere protetti da agenti esterni con teli e coperchi su misura. Realizzati in polipropilene alimentare di alta qualità, il materiale migliore per un prodotto solido ma leggero, igienico e resistente agli impatti e ad agenti chimici aggressivi e agli sbalzi di temperatura (anche a 100°C) tipici dei lavaggi intensi di una grande cucina. Il bordo superiore e l'invito sul fondo sono pensati per impilarli stabilmente e con facilità tra loro. Le maniglie incorporate su tutti i lati, le superfici lisce e gli angoli arrotondati li rendono sicuri e maneggevoli; facilmente trasportabili grazie anche ai carrelli su misura, con e senza maniglia.

Robust professional polypropylene racks of different models and sizes to wash, store and transport any sort of dishes and glasses. The open "grids" on the bottom and the sides are designed to allow a perfect flow during washing, for a better result without wasting water; they're tested on the field and with computer simulations. These openings facilitate the circulation of air, useful while drying and to keep the content "fresh". To store the content for a long time, the racks can be protected by external agents with our tailor-made cover and lid. Made with high quality, food contact safe polypropylene, the best material for a product that needs to be both light and strong, hygienic, and resistant to impacts, chemicals and temperature surges (even up to 100°C): all typical of a professional dishwasher and its intense washing cycles. The upper edge and shape at the bottom are made to stack them easily and firmly on each other. The incorporated handles, smooth surfaces and rounded corners make them safe and easy to handle; transport is made easy by the customized trolleys, with or without handles.





N°compartimenti
N°compartiments

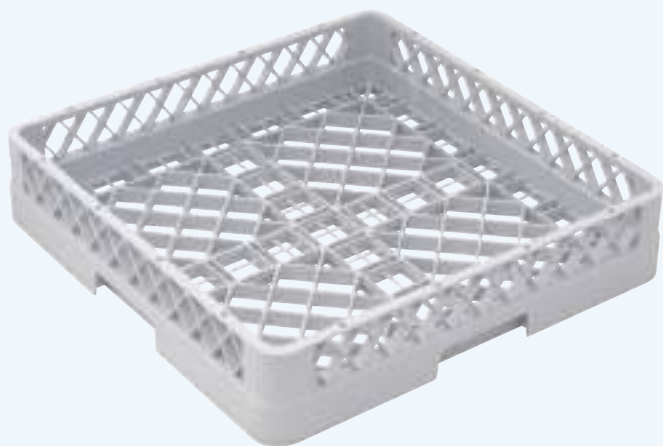


CESTELLI PER LAVASTOVIGLIE 50X50CM

DISHWASHER RACKS 50X50CM

CESTELLO UNIVERSALE GRIGIO

GREY UNIVERSAL RACK



CODICE
code

DIM. INTERNE MM
dimensions

RBASE

476x476

CESTELLO CON 9 SCOMPARTI GRIGIO

GREY RACK WITH 9 COMPARTMENTS



CODICE
code

SCOMPARTI
compartments

DIM. SCOMPARTI
dim. compartments

RBASE09

9

151x151x88

CESTELLO CON 16 SCOMPARTI GRIGIO

GREY RACK WITH 16 COMPARTMENTS



CODICE
code

SCOMPARTI
compartments

DIM. SCOMPARTI
dim. compartments

RBASE16

16

115x115x88

CESTELLO CON 16 SCOMPARTI GRIGIO PER TAZZE

GREY RACK WITH 16 COMPARTMENTS FOR CUPS



CODICE
code

SCOMPARTI
compartments

DIM. SCOMPARTI
dim. compartments

RBASE16T

16

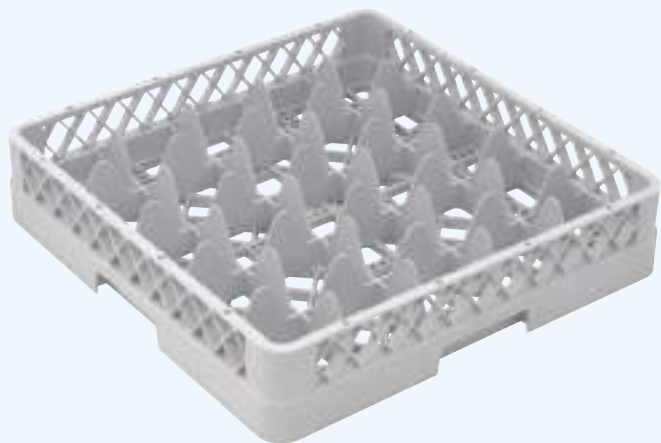
115x93x78

CESTELLI PER LAVASTOVIGLIE 50X50CM

DISHWASHER RACKS 50X50CM

CESTELLO CON 25 SCOMPARTI GRIGIO

GREY RACK WITH 25 COMPARTMENTS



CODICE code	SCOMPARTI compartments	DIM. SCOMPARTI dim. compartments
----------------	---------------------------	-------------------------------------

RBASE25	25	88x88x88
---------	----	----------

CESTELLO CON 36 SCOMPARTI GRIGIO

GREY RACK WITH 36 COMPARTMENTS



CODICE code	SCOMPARTI compartments	DIM. SCOMPARTI dim. compartments
----------------	---------------------------	-------------------------------------

RBASE36	36	73x73x88
---------	----	----------

CESTELLO CON 49 SCOMPARTI GRIGIO

GREY RACK WITH 49 COMPARTMENTS



CODICE code	SCOMPARTI compartments	DIM. SCOMPARTI dim. compartments
----------------	---------------------------	-------------------------------------

RBASE49	49	62x62x88
---------	----	----------

CESTELLO CON 20 SCOMPARTI GRIGIO PER TAZZE

GREY RACK WITH 20 COMPARTMENTS FOR CUPS



CODICE code	SCOMPARTI compartments	DIM. SCOMPARTI dim. compartments
----------------	---------------------------	-------------------------------------

RBASE20T	20	115x93x78
----------	----	-----------

CESTELLI PER LAVASTOVIGLIE 50X50CM

DISHWASHER RACKS 50X50 CM

CESTELLO GRIGIO CON 20 SCOMPARTI

GREY RACK WITH 20 HEXAGONAL COMPARTMENTS FOR GLASSES



CODICE
code

SCOMPARTI
compartments

DIM. SCOMPARTI
dim. compartments

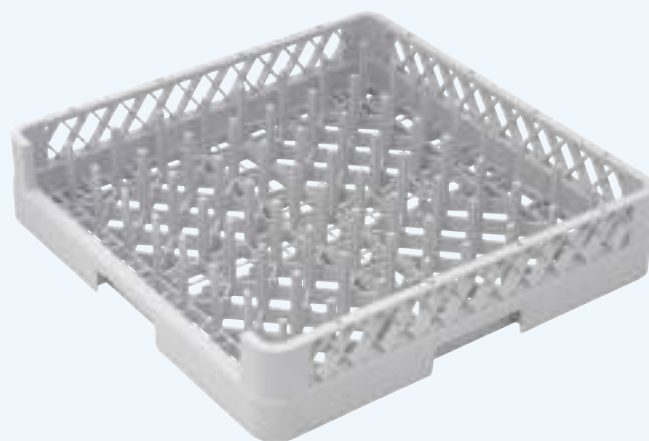
RBASE20E

20

ø 9,8 cm

CESTELLO PR VASSOI UN LATO APERTO

GREY RACK FOR TRAYS - ONE OPEN SIDE



CODICE
code

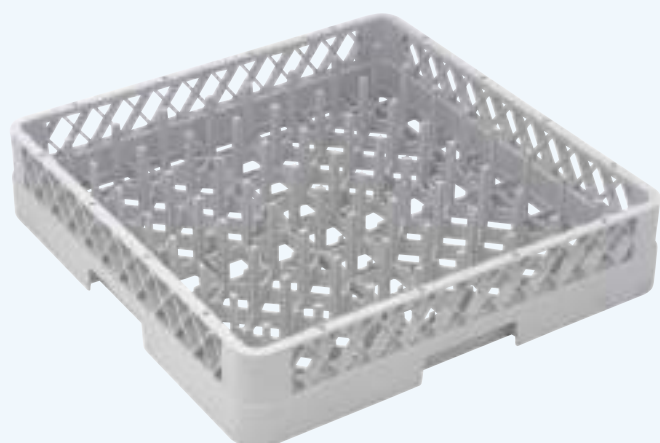
DIM. INTERNE MM
dimensions

RBASEVA

476x476

CESTELLO GRIGIO PER VASSOI E PIATTI

GREY RACK FOR TRAYS AND PLATES



CODICE
code

DIM. INTERNE MM
dimensions

RBASEPV

476x476

RIALZO PER CESTELLO BLU

BLUE EXTENDER



CODICE
code

DIM. INTERNE MM
dimensions

RALZ

476x476

CESTELLI PER LAVASTOVIGLIE 50X50CM

DISHWASHER RACKS 50X50 CM

RIALZO A 9 SCOMPARTI BLU

BLUE EXTENDER WITH 9 COMPARTMENTS



CODICE
code

SCOMPARTI
compartments

DIM. SCOMPARTI
dim. compartments

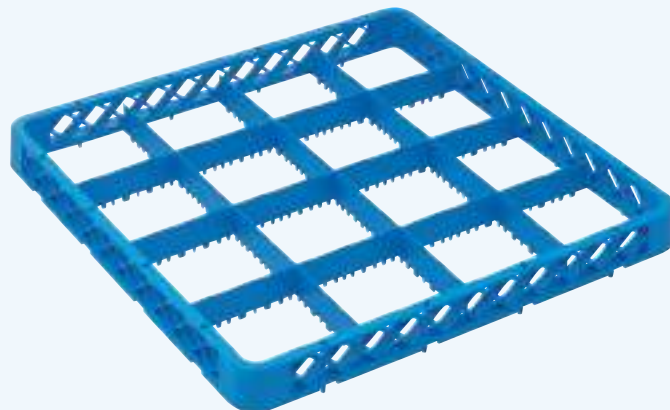
RALZ09

9

151x151x42

RIALZO A 16 SCOMPARTI BLU

BLUE EXTENDER WITH 16 COMPARTMENTS



CODICE
code

SCOMPARTI
compartments

DIM. SCOMPARTI
dim. compartments

RALZ16

16

115x115x42

RIALZO A 20 SCOMPARTI GRIGIO

GREY EXTENDER WITH 20 HEXAGONAL COMPARTMENTS



CODICE
code

SCOMPARTI
compartments

DIM. SCOMPARTI
dim. compartments

RALZ20EG

20

ø 9,8 cm

RIALZO A 25 SCOMPARTI BLU

BLUE EXTENDER WITH 25 COMPARTMENTS



CODICE
code

SCOMPARTI
compartments

DIM. SCOMPARTI
dim. compartments

RALZ25

25

88x88x42

CESTELLI PER LAVASTOVIGLIE 50X50CM

DISHWASHER RACKS 50X50 CM

RIALZO A 36 SCOMPARTI BLU

BLUE EXTENDER WITH 36 COMPARTMENTS



CODICE
code

SCOMPARTI
compartments

DIM. SCOMPARTI
dim. compartments

RALZ36

36

73x73x42

RIALZO A 49 SCOMPARTI BLU

BLUE EXTENDER WITH 49 COMPARTMENTS



CODICE
code

SCOMPARTI
compartments

DIM. SCOMPARTI
dim. compartments

RALZ49

49

62x62x42

CESTELLO PER POSATE GRIGIO

GREY RACK FOR CUTLERY



CODICE
code

DIM. INTERNE MM
dimensions

RBASEPO

476x476



CESTELLI PER LAVASTOVIGLIE 50X50CM

DISHWASHER RACKS 50X50 CM

CLIPS COLORATE PER CESTELLI

COLOURED CLIPS FOR RACKS



CODICE code	COLORE color
RCLIPSB	BIANCO / White
RCLIPSN	NERO / Black
RCLIPSBLU	BLU / Blue
RCLIPSG	GIALLO / Yellow
RCLIPSR	ROSSO / Red
RCLIPSV	VERDE / Green
RCLIPSM	MARRONE / Brown

CESTELLO BLU PER TRASPORTARE CESTE

BLUE TROLLEY FOR RACKS



CODICE
code

DIMENSIONI
dimensions

RCARR

575x545x210

***CON 4 RUOTE: 2 GIREVOLI CON FRENO E 2 FISSE**
*with 4 wheels: 2 revolving with brake, 2 fixed without brakes

CARRELLO BLU PER CESTE CON MANIGLIONE

BLUE TROLLEY WITH HANDLE FOR RACKS



CODICE
code

DIMENSIONI
dimensions

H CON LA MANIGLIA
Height with handle

RCARRM

575x545x210

920mm

***CON 4 RUOTE: 2 GIREVOLI CON FRENO E 2 FISSE**
*with 4 wheels: 2 revolving with brake, 2 fixed without brakes

CESTELLI PER LAVASTOVIGLIE - ACCESSORI

DISHWASHER RACKS - ACCESSORIES

COPERCHIO PER CESTE BLU

BLUE LID FOR RACKS



CODICE
code

DIMENSIONI
dimensions

RCOP

500x500

TELO COPRENTE IN PLASTICA PER CESTELLI

PLASTIC TRANSPARENT COVER FOR RACKS



CODICE
code

DIMENSIONI
dimensions

COPRICESTA

550x550x1200 h

MANIGLIONE IN INOX PER CARRELLO PORTA CESTE

SST BIG HANDLE FOR TROLLEY FOR RACKS



CODICE
code

DIMENSIONI
dimensions

H IN MM
h in mm

RMANCARR

740x540

740

PORTAPOSATE A 4 SCOMPARTI

RACK FOR CUTLERY WITH 4 COMPARTMENTS



CODICE
code

COLORE
colour

SCOMPARTI
compartments

DIM. SCOMPARTI
dim. compartments

RCEST04 Grigio / Grey

4

530x325x100

RCEST04B

Blu / Blue

4

530x325x100

RCEST04N

Nero/Black

4

530x325x100

NEW

CESTELLI PER LAVASTOVIGLIE - ACCESSORI

DISHWASHER RACKS - ACCESSORIES

**COPERCHIO BIANCO SOVRAPPONIBILE PER
PORTAPOSATE A 4 SCOMPARTI**
STACKABLE TRANSPARENT LID FOR CUTLERY BOX
WITH 4 COMPARTMENTS



CODICE
code

DIM. IN MM
dim. in mm

RCOP4

530x325

PORTAPOSATE A 8 SCOMPARTI BLU
BLUE RACK FOR CUTLERY WITH 8 COMPARTMENTS



CODICE
code

SCOMPARTI
compartments

DIM. SCOMPARTI
dim. compartments

RCEST08

8

430x205x14

**MANIGLIA IN ACCIAIO INOX PER PORTAPOSATE
A 8 SCOMPARTI / SST HANDLE FOR ITEM RCEST08**



CODICE
code

MANRCEST08

PORTAPOSATE SINGOLO BLU
BLUE RACK FOR CUTLERY WITH 1 COMPARTMENT



CODICE
code

SCOMPARTI
compartments

RCEST01

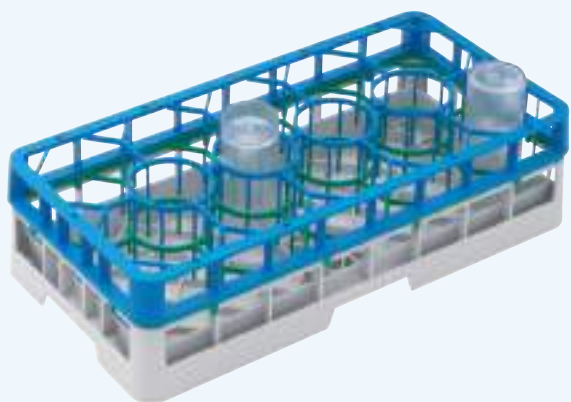
1

CESTELLI PER LAVASTOVIGLIE - ALTRE MISURE

DISHWASHER RACKS - OTHER SIZES

CESTELLO GRIGIO 50X25

GREY RACK 50X25



RIALZO BLU PER CESTELLO 50X25

BLUE EXTENDER FOR RACK 50X25



CODICE code	SCOMPARTI compartments	DIM IN MM dim in mm
RBASE5025	14	500x250

CODICE code	SCOMPARTI compartments	DIM IN MM dim in mm
RALZB5025	14	500x250

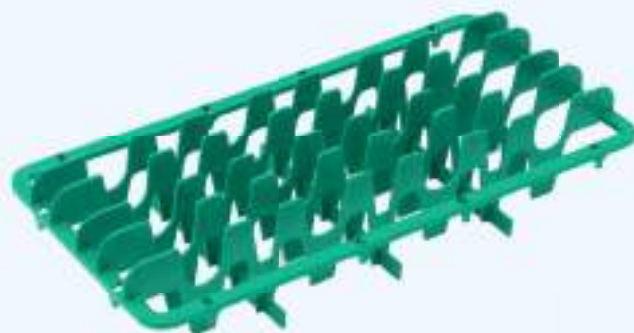
ESTENSORE SCOMPARTI VERDE PER RALZB5025

GREEN EXTENDER FOR RALZB5025



RIALZO PER PIATTINI VERDE 50X25

GREEN EXTENDER FOR SAUCERS 50X25



CODICE code	SCOMPARTI compartments	DIM IN MM dim in mm
RDIST	14	500x250

CODICE code	DIM IN MM dim in mm
RALZPI	500x250

CESTELLI PER LAVASTOVIGLIE - ALTRE MISURE

DISHWASHER RACKS - OTHER SIZES

CESTELLI TONDI

ROUND RACKS



ALTRI CESTELLI

OTHER RACKS



CESTELLO TONDO Ø 35 CON ANELLO

ROUND RACK Ø 35 WITH RING

CODICE code	SCOMPARTI compartments	DIM IN MM dim in mm
RBASET35R	aperta	Ø 350

CESTELLI GRIGI

GREY RACK BASE CM

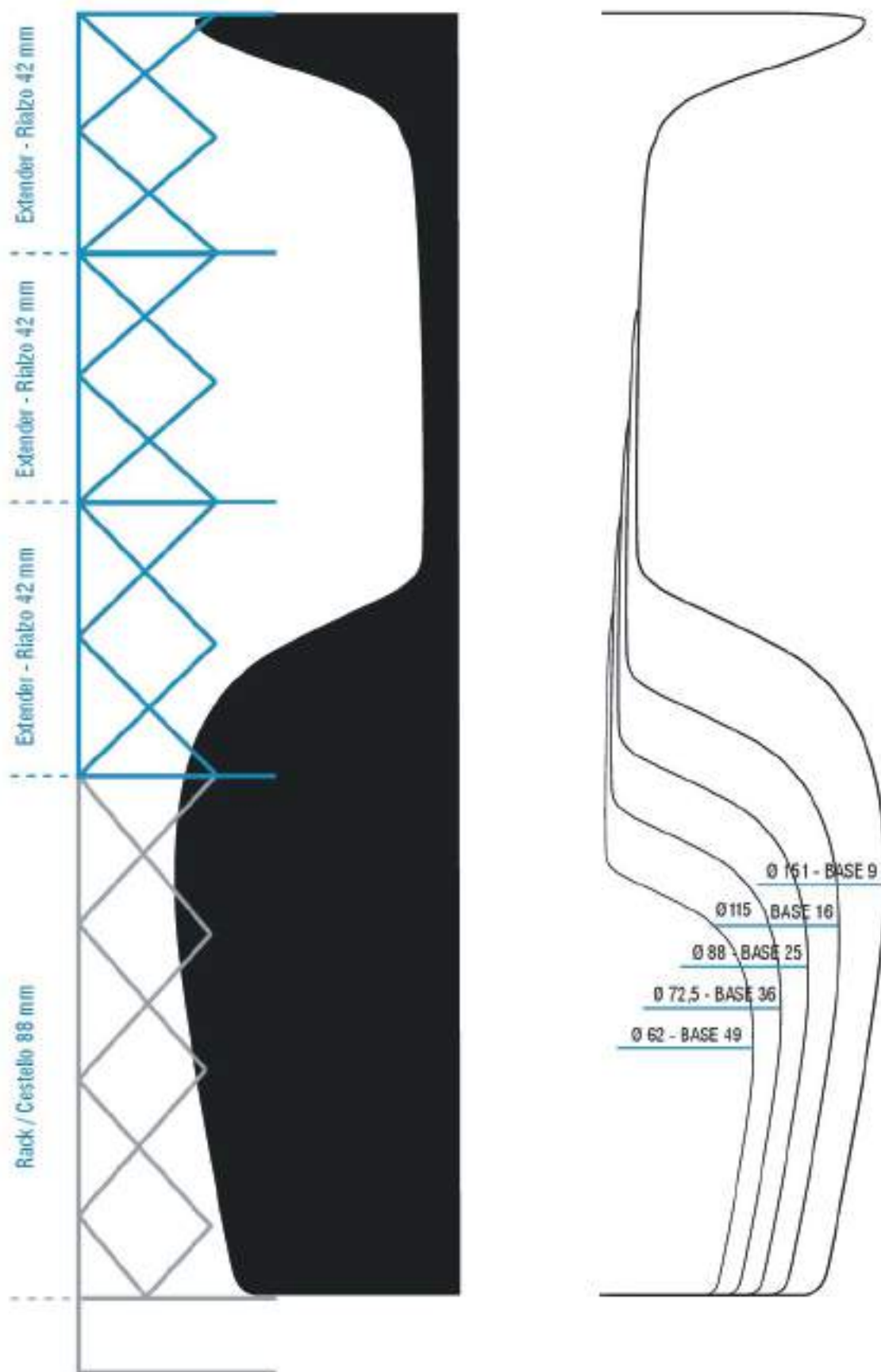
CODICE code	SCOMPARTI compartments	DIM IN MM dim in mm
RBASE4040	aperta	400x400
RBASE4040PV	per piatti / for plates	400x400

CESTELLI TONDI VARIE MISURE SENZA ANELLO / ROUND RACKS WITHOUT RING

CODICE code	SCOMPARTI compartments	DIM IN MM dim in mm
RBASET35	aperta	Ø 350
RBASET38	aperta	Ø 380
RBASET40	aperta	Ø 400

CODICE code	SCOMPARTI compartments	DIM IN MM dim in mm
RBASE4040	aperta	450x450
RBASE4040PV	per piatti / for plates	450x450

CODICE code	SCOMPARTI compartments	DIM IN MM dim in mm
RBASE3535	aperta	355x355



LE MISURE MOSTRATE SONO QUELLE ESATTE DEGLI SCOMPARTI. PER UN LAVORO PIÙ AGEVOLE, RACCOMANDIAMO DI UTILIZZARE SCOMPARTI UN PO' PIÙ GRANDI DEI BICCHIERI IN USO.

The measurements shown are of the exact size of each compartment. For easier handling, we recommend to place the glasses in compartments that are a bit bigger than the glass diameter.



L'azienda Inox Macel nasce nei primi anni '80, quando la famiglia Salvi inizia ad affermarsi con articoli rivolti alle piccole e grandi macellerie. Già nei primissimi anni di attività la ditta allarga il proprio commercio oltre i confini nazionali. Anche la gamma di produzione viene ben presto ampliata: vassoi, contenitori ed articoli per gelateria ed altro ancora; una continua evoluzione che ha portato negli anni a una costante crescita per l'azienda. Con relazioni sviluppate alle più importanti manifestazioni fieristiche del settore in Italia, Europa, Asia ed America, la Inox Macel è attiva in tutti i continenti e può essere considerata una delle aziende più importanti del settore.

MADE IN ITALY è il concetto che meglio riassume la filosofia di INOX MACEL: qualità top nei materiali, funzionalità e durata nel tempo, design italiano.

INOX MACEL was founded in the early 80's, when the Salvi family began offering products aimed at small and large butchers. Already in the first years the company expanded its business beyond national borders. The production line soon expanded: trays, containers, articles for ice-cream shops and more. A continuous evolution that brought INOX MACEL to a steady growth over the years. With connections developed at the most important fairs and shows in Italy, Europe, Asia and America, INOX MACEL is active in every continent, and can be considered one of the most important company in the sector.

MADE IN ITALY is the concept that summarizes best our corporate philosophy: high quality materials, durability, Italian design.



CERTIFICAZIONI: L'azienda INOX MACEL è certificata ISO9001:2015 per la progettazione e produzione di articoli atti al contatto con gli alimenti. NSF certifica la qualità dei prodotti, che sono rigorosamente testati nei laboratori CSI secondo tutte le norme di legge italiane ed europee.

ESTERO: La rete di vendita è costituita esclusivamente da importatori-distributori sia in Italia che all'estero. I prodotti Inox Macel sono distribuiti nei migliori hotel, ristoranti, supermercati all'ingrosso in tutto il mondo.

CERTIFICATES: Our company is certified ISO9001:2015 for design and production of goods intended for food contact. NSF certifies the product high quality, while CSI independent laboratories rigorously test them accordingly with all Italian and EU rules and regulations.

OVERSEAS: Our sales network is made of importers/ distributors in Italy and abroad. INOX MACEL products are distributed to the best hotels, restaurants, wholesalers around the world.



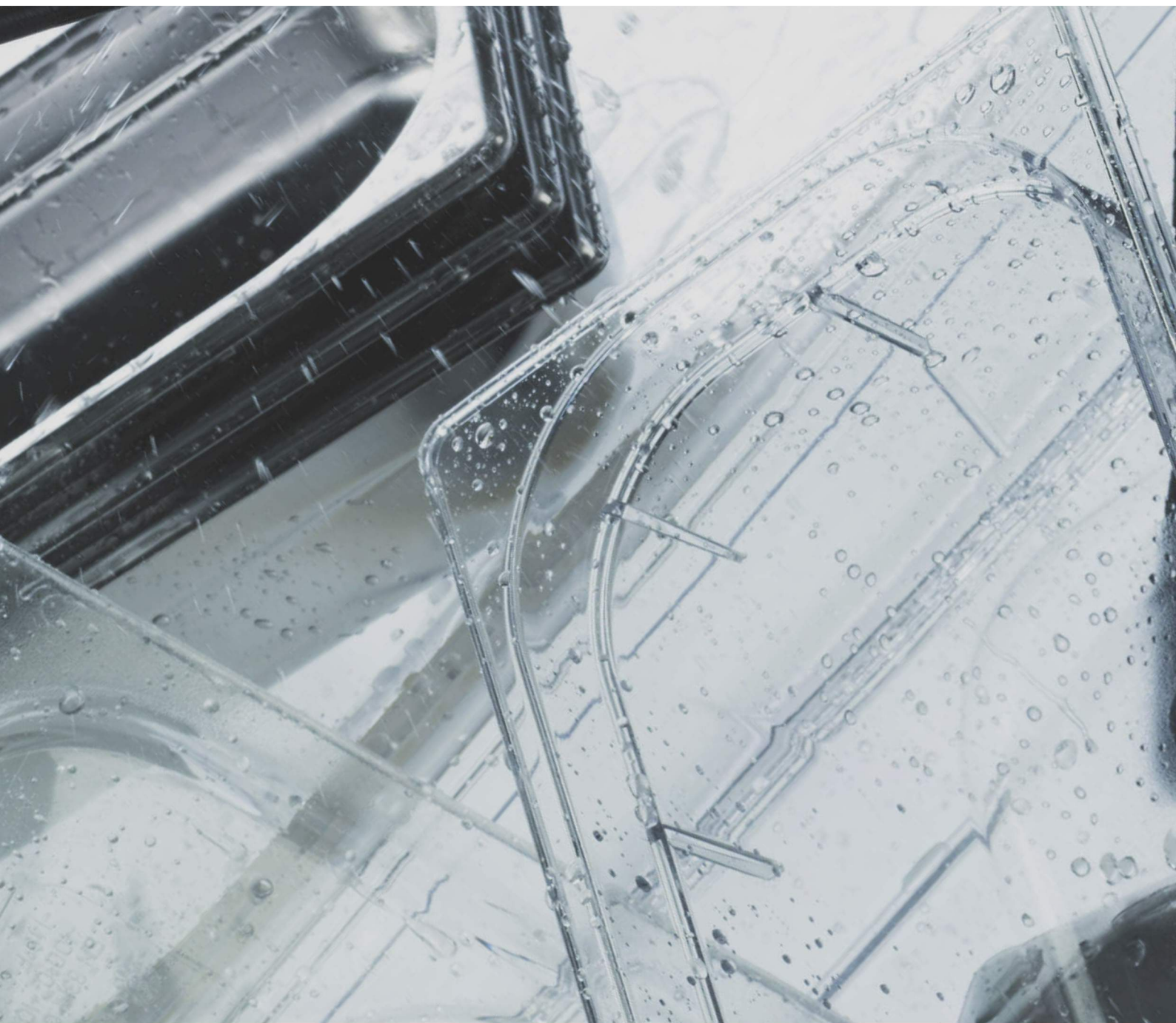
See www.nsf.com for additional info and the complete list of certified products



Inox Macel S.r.l.
Sede legale: VIA DELLE MOIE 16/C
25073 BOVEZZO (BS)
Tel. +39 0302713265
Fax +39 0302711041
inoxmacel@inoxmacel.com
www.inoxmacel.it

N.REG IMPRESE E C.F E P.IVA 02462220985
REA NR 451875 BRESCIA CAP. SOC. 400000,00 I.V.

Catalogo Inoxmacel
Edizione 2021/2022



WWW.INOXMACEL.COM