

RUS ПАСПОРТ ИЗДЕЛИЯ

Сиденье для унитаза из дюропласта с системами Soft Close и Easy Fix ГОСТ 15062-83, ГОСТ 50962-96

Уважаемый покупатель! Благодарим Вас за выбор продукции торговой марки IDDIS®. Наша продукция полностью соответствует всем техническим стандартам и санитарно-гигиеническим нормам, действующим на территории РФ. Пожалуйста, перед установкой и использованием приобретенного Вами изделия ознакомьтесь с инструкцией по его установке и эксплуатации.

КОМПЛЕКТНОСТЬ

- | | |
|--|-------|
| 1. Сиденье из дюропласта для унитаза | 1 шт. |
| 2. Корпус крючка (пластик) | 2 шт. |
| 3. Крышка крючка (нержавеющая сталь) | 2 шт. |
| 4. Комплект креплений (винт, дюбель/шайба с гайкой)* | 1 шт. |
| 5. Паспорт изделия | 1 шт. |

* Комплектность может различаться от модели сиденья

ИНСТРУКЦИЯ ПО УСТАНОВКЕ

Для правильной и качественной установки настоятельно рекомендуем воспользоваться услугами квалифицированных специалистов. Квалифицированными специалистами являются сотрудники организаций и индивидуальные предприниматели, одним из основных видов деятельности которых является оказание услуг по установке, наладке и подключению санитарно-технических изделий к системе водоснабжения и водоотведения.

Данное сиденье оснащено:

- системой Soft Close для плавного опускания сиденья;
- системой Easy Fix для удобства монтажа и демонтажа.

Достаньте детали из коробки. Установите крепление сиденья в отверстие чаши унитаза согласно рис. 1 а,б. Используя возможность регулировки крепления, выберите наиболее оптимальный вариант положения корпуса крючка. Зафиксируйте это положение и установите крышку крючка.

БҰЙЫМНЫҢ ТӨЛҚҰЖАТЫ

Soft Close және Easy Fix жүйелері бар, унитазға арналған, дюропластан жасалған отырғыш МЕМСТ 15062-83, МЕМСТ 50962-96

Құрметті сатып алушы! IDDIS® сауда белгісінің өнімін таңдағаныңыз үшін Сізге алғыс айтамыз. Біздің өніміміз РФ аумағында әрекет ететін барлық техникалық стандарттарға және санитарлық-гигиеналық нормаларға толықтай сәйкес келеді. Сатып алған бұйымыңызды орнату және пайдалану алдында оны орнату және пайдалану жөніндегі нұсқаулықпен танысуыңызды сұраймыз.

ЖИЫНТЫҚТЫЛЫҒЫ

- | | |
|--|---------|
| 1. Унитазға арналған дюропластан жасалған отырғыш | 1 дана. |
| 2. Ілмектің корпус (пластик) | 2 дана. |
| 3. Ілмектің қақпағы (тоттанбайтын болат) | 2 дана. |
| 4. Бекіту жиынтығы (бұранда, дюбель/сомыны бар шайба)* | 1 дана. |
| 5. Бұйымның төлқұжаты | 1 дана. |

*Жиынтық орындықтың үлгісінен өзгеше болуы мүмкін

ОРНАТУ ЖӨНІНДЕГІ НҰСҚАУЛЫҚ

Дұрыс және сапалы орнату үшін білікті мамандардың қызметін пайдалануға кеңес береміз. Білікті мамандар қызметінің негізгі түрлерінің бірі болып санитарлық-техникалық бұйымдарды орнату, күйлеу және сумен қамту жүйесіне жалғау және суды бұру қызметтерін көрсететін ұйымдар мен жеке кәсіпкерлердің қызметкерлері болып табылады.

Бұл отырғыш жабдықталған:

- отырғышты баяу түсіруге арналған Soft Close жүйесімен;
- монтаждау және демонтаждау ыңғайлылығына арналған Easy Fix жүйесімен.

Бөлшектерді қораптан алып шығыңыз. Отырғыштың бекіткішін унитаз тостағанының саңылауына 1 а,б-суретте көрсетілгендей етіп орнатыңыз. Бекіткішті реттеу мүмкіндігін пайдалана отырып, ілгек корпусының ең оңтайлы нұсқасын таңдаңыз. Осы күйді 2-суретке сәйкес бекітіңіз және ілмектің қақпағын орнатыңыз. Күйін жазып алыңыз және ілмектің қақпағын орнатыңыз.

Установите сиденье унитаза, как показано на рис. 2. Для демонтажа сиденья необходимо нажать на фиксаторы согласно рис. 3 и снять сиденье, потянув его вверх.

Внимание! Не прикладывайте чрезмерного усилия для затяжки соединений.

Примечание: Если при монтаже сиденья визуально не соответствует чаше унитаза, убедитесь, что при установке крепления были правильно отрегулированы.

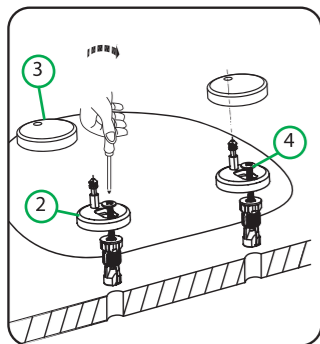


Рис. 1а

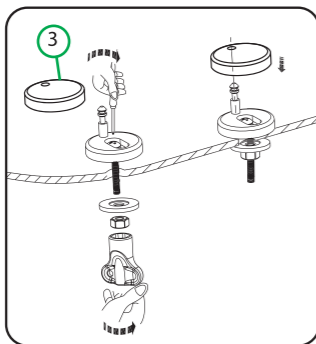


Рис. 1б

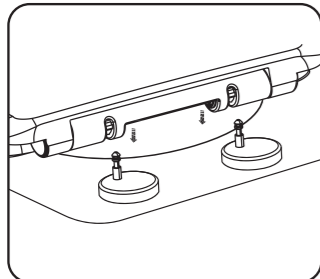


Рис. 2

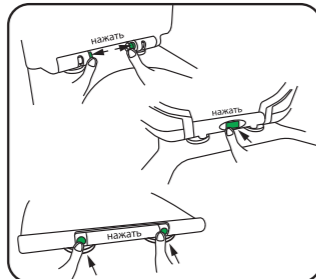


Рис. 3

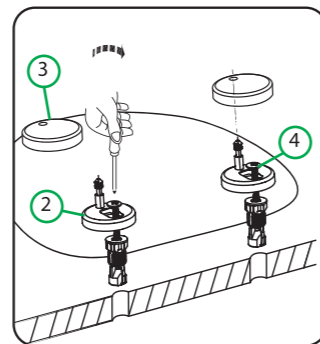
ПРОФИЛАКТИКА И УХОД ЗА ИЗДЕЛИЕМ

- сиденье для унитаза требует бережного обращения;
- рекомендуется очищать поверхность сиденья моющим средством для пластика во избежание появления пятен;
- не рекомендуется оставлять моющее средство на поверхности сиденья на долгое время;
- после применения моющего средства необходимо смыть его с поверхности сиденья;

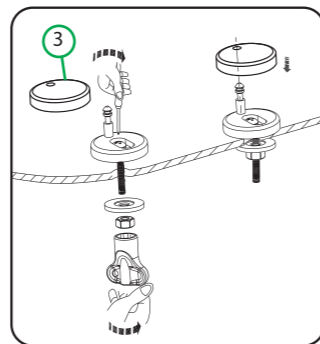
Отырғышты демонтаждау үшін 3-суретке сәйкес бекіткішті басыңыз және оны жоғары қарай тартып, отырғышты алып тастаңыз.

Назар аударыңыз! Қосылыстарды бұрау үшін шамадан тыс күш салмаңыз.

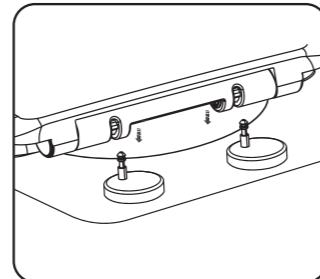
Ескертпе: Егер монтаждаған кезде отырғыш унитаздың тостағанына сәйкес келмейтіні көзбен шолып байқалса, бекіткішті олар дұрыс реттелгендігіне көз жеткізіңіз.



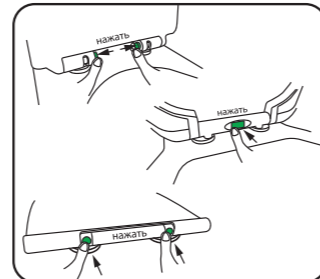
1-сур.



2-сур.



3-сур.



4-сур.

КҮТІМ ЖАСАУ ЖӨНІНДЕГІ НҰСҚАУЛЫҚ:

- унитазға арналған отырғыш ұқыпты пайдалануды талап етеді;
- дақтардың пайда болуына жол бермеу үшін отырғыштың беткі қабатын пластикке арналған жуғыш құралмен тазартуға кеңес беріледі;
- жуғыш құралдарды отырғыштың беткі қабатына ұзақ мерзімге қалдырмаған жөн;
- жуғыш құралды қолданғаннан кейін оны отырғыштың беткі қабатынан шайып тастау қажет;

• запрещается использовать абразивные, а также агрессивные химические вещества для ухода за изделием.

ГАРАНТИЙНЫЕ ОБЯЗАТЕЛЬСТВА

Гарантийный срок на сиденье для унитаза составляет 3 года, начиная со дня покупки товара в розничной торговой сети, при условии соблюдения правил установки и эксплуатации. В случае использования изделия в офисах, предприятиях сферы обслуживания, здравоохранения и т.п. гарантийный срок составляет 3 месяца. Срок службы: 5 лет. Настоящая гарантия дает право на бесплатное устранение дефектов в течение всего гарантийного срока. Решение о целесообразности выезда мастера сервисной службы, а также замены или ремонта неисправных узлов или всего изделия принимается Сервисным центром. Заменяемые детали переходят в собственность Сервисного центра. Данные гарантийные обязательства дополняют права потребителей, установленные действующим законодательством РФ, и ни в коем случае их не ограничивают. При установке изделия настоятельно рекомендуем воспользоваться услугами квалифицированных специалистов.

Изготовитель оставляет за собой право вносить в конструкцию изменения, не ухудшающие технические и эксплуатационные характеристики изделия.

ГАРАНТИЯ НЕ РАСПРОСТРАНЯЕТСЯ:

- на дефекты, возникшие в результате транспортных повреждений при перевозке изделия после передачи его покупателю;
- на дефекты, возникшие в случае некачественной установки изделия;
- на не зависящие от производителя причины (пожар, стихийное бедствие и т.п.);
- на следы воздействия химических веществ, вызванные использованием агрессивных моющих средств;
- на механические повреждения (запрещается ронять, а также вставать ногами на сиденье унитаза);
- запрещена эксплуатация сиденья для унитаза при температуре ниже +15 °С;
- на несоблюдение требований инструкции по обслуживанию и уходу.

При принудительном опускании крышки и сиденья с системой Soft Close срок эксплуатации механизма Soft Close сокращается в 2 раза.

ОБЛАСТЬ ПРИМЕНЕНИЯ

Сиденья предназначены для комплектования керамических унитазов, устанавливаемых в санитарных узлах зданий различного назначения.

ТРАНСПОРТИРОВКА И ХРАНЕНИЕ

Сиденья следует перевозить любым видом транспорта с предохранением их от попадания атмосферных осадков и механических повреждений в транспортных средствах согласно правилам перевозки грузов, действующим на каждом виде транспорта.

Сиденья необходимо хранить в сухих закрытых помещениях при температуре от -10 до +20 °С и относительной влажности не более 65% на расстоянии не менее 1 метра от отопительных приборов с предохранением от попадания на изделия солнечных лучей. В помещении не рекомендуется хранить химически активные вещества, разлагающие пластмассу, лакокрасочные и полимерные покрытия.

• бұйымға күтім жасау үшін абразивтік, сондай-ақ агрессивтік химиялық заттарды пайдалануға тыйым салынады.

КЕПІЛДІК МІНДЕТТЕМЕЛЕР

Кепілдік мерзімі орнату және пайдалану ережелерін сақтаған кезде тауарды бөлшек сауда желілерінде сатып алған күннен бастап 3 жылды құрайды. Қызмет мерзімі: 5 жылға. Бұйымды кеңселерде, қызмет көрсету, денсаулық сақтау және т.б. салалардағы кәсіпорындарда пайдаланған кезде кепілдік мерзімі 3 айды құрайды. Қызмет мерзімі: 5 жылға. Осы кепілдік ақауларды кепілдік мерзімі ішінде тегін жоюға құқық береді. Сервистік қызмет шебері келуінің орындылығы туралы, сондай-ақ ақаулы түйіндерді немесе бұйымды түгелдей алмастыру туралы шешімді Сервистік орталық қабылдайды. Алмастырылған бөлшектер Сервистік орталықтың меншігіне өтеді. Аталмыш кепілдік міндеттемелері РФ-ң қолданыстағы заңнамасымен белгіленген тұтынушылардың құқықтарын толықтырады және еш жағдайда оларды шектемейді. Бұйымды орналастырған кезде білікті мамандардың қызметін пайдалануға кеңес береміз.

Дайындаушы бұйымның құрылымына, оның техникалық және пайдалану сипаттамаларын нашарлатпайтын өзгертулер енгізуге құқылы.

КЕПІЛДІК ТАРАЛМАЙДЫ:

- бұйымды сатып алушыға табыстағаннан кейін тасымалдау кезінде зақымдалу нәтижесінде туындаған ақауларға;
- бұйымды білкісіз орнату салдарынан туындаған ақауларға;
- өндірушіге тәуелденбейтін себептерге (өрт, сұрапыл апаттар және т.с.с.);
- агрессивтік жуғыш заттарды пайдалану салдарынан химиялық заттардың әсер ету іздеріне;
- механикалық зақымдарға (түсіріп алуға, сондай-ақ унитаздың отырғышына аяқпен мінуге тыйым салынады);
- температура +15 °С-ден төмен болған кезде унитаз үшін отырғышты пайдалануға тыйым салынады;
- қызмет көрсету және күтім жасау жөніндегі нұсқаулықтың талаптарын орындамауға.

Soft Close жүйесі бар қақпақ пен отырғышты мәжбүрлі түсірген кезде Soft Close механизмдерін пайдалану мерзімі 2 есе қысқарады.

ҚОЛДАНЫЛУ САЛАСЫ

Орындықтар түрлі мақсаттағы ғимараттардың санитарлық тораптарында орнатылатын керамикалық унитаздарды жиынтықтауға арналған.

ТАСЫМАЛДАУ ЖӘНЕ САҚТАУ

Орындықтарды көліктің әрбір түрінде қолданылатын жүк тасымалдау ережелеріне сәйкес, көз келген түрдегі көлікпен бұйымға атмосфералық жауын-шашын мен механикалық зақымдардың түсуін болдырмай тасымалдау керек.

Орындықтарды құрғақ жабық бөлмелерде -10-нан +20 °С-ге дейінгі температурада және 65%-дан аспайтын ылғалдылықта жылыту аспаптарынан кемінде 1 метр қашықтықта бұйымға күн сәулесінің түсуін болдырмай сақтау қажет. Бөлмеде химиялық белсенді заттарды, ыдырайтын пластмассаны, лак-бояу және полимерлік жабынды сақтауға болмайды.

RUS

ОТМЕТКИ О ПРОДАЖЕ ИЗДЕЛИЯ

Внешний вид и комплектация изделия проверяются в момент покупки.
Модель:

Мне предоставлена вся информация о приобретенном товаре. Претензий к внешнему виду и комплектности изделия не имею, с гарантийными условиями, инструкциями по монтажу, обслуживанию и уходу за изделием ознакомлен.

Подпись продавца:
 Сатушының қолы:

Дата продажи:
 Сатылған күн:

Фирма-продавец:
 Сатушы-фирма:

М.П.
 М.О.

Подпись покупателя:
 Сатып алушының қолы:

ОТМЕТКИ СЕРВИСНОГО ЦЕНТРА:

ЕДИНЫЙ ТЕЛЕФОН СЛУЖБЫ СЕРВИСА:

8-800-234-77-67

Звонок по России БЕСПЛАТНЫЙ.

По данному телефону Вы можете обратиться по вопросам:

- сервисного обслуживания;
- гарантийного обслуживания;
- информационной поддержки по продукции.

Сервисные центры действуют в городах Российской Федерации.

Дополнительную информацию Вы можете найти на сайте www.iddis.ru.



Понравилось сиденье —
 оставь отзыв на Яндекс.Маркете
www.market.yandex.ru

iddis®
 принципиально надежный

Разработано и произведено по заказу уполномоченной организации, принимающей претензии, владельца российской торговой марки IDDIS®, поставщика.

ART: i02.010; DATE: 09.2019.

БҰЙЫМДЫ САТУ ТУРАЛЫ БЕЛГІЛЕР

KZ

Бұйымның сыртқы түрі мен жиынтықтылығы сатып алған сәтте тексеріледі.
Үлгісі:

Маған сатып алған тауар туралы барлық ақпарат берілді. Бұйымның сыртқы түрі мен жиынтықтылығына қатысты кінәрат-талаптар қоймаймын, кепілдік шарттарымен, бұйымды монтаждау, қызмет көрсету және күтім жасау жөніндегі нұсқаулықтармен келісемін.

ҚЫЗМЕТ КӨРСЕТУ ОРТАЛЫҒЫНЫҢ БЕЛГІЛЕРІ:

ҚАЗАҚСТАН РЕСПУБЛИКАСЫНДАҒЫ СЕРВИСТІК ОРТАЛЫҚТАР:

1. Алматы:

Райымбек к., 208 А үй, 314 кеңсе
 +7 (727) 320-09-09
 +7 (707) 807-67-59
 +7 (727) 320-18-10
 +7 (727) 320-18-11

2. Қостанай:

Бородин к., 173 үй
 +7 (7142) 57-44-12
 +7 (7142) 57-44-95
 +7 (7142) 57-42-19

Уәкілетті ұйым болып табылатын IDDIS® ресейлік сауда маркасы иесінің тапсырысы бойынша әзірленген және өндірілген.