

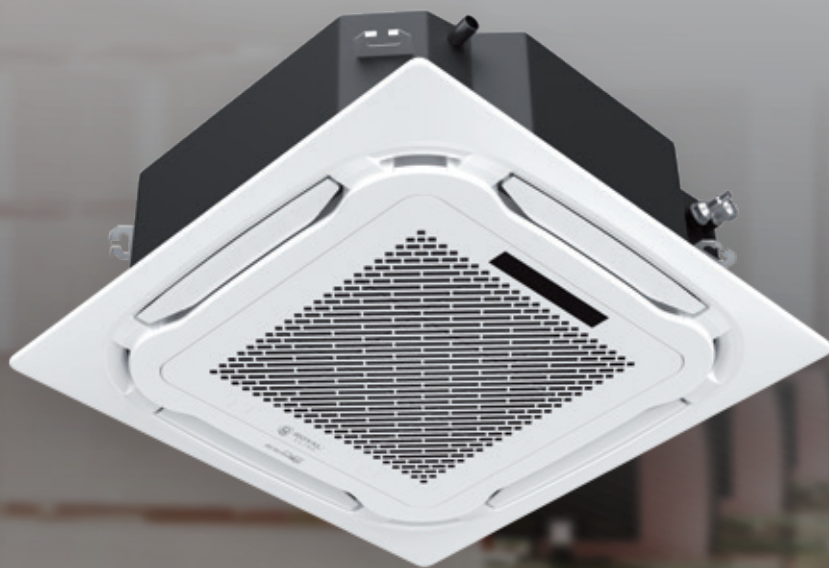
ПОЛУПРОМЫШЛЕННЫЕ СПЛИТ-СИСТЕМЫ



ROYAL[®]
CLIMA

Линейка **COMPETENZA**

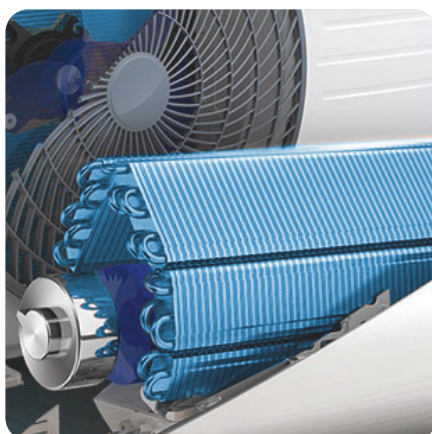
UPGRADE
2022



О кондиционерах
ROYAL Clima
на YouTube



Универсальный ИК пульт поставляется в комплекте для кассетного, напольно-потолочного типа



Ламели теплообменника кондиционеров ROYAL Clima защищены антикоррозийным покрытием Blue Fin. Оно предохраняет теплообменник от воздействия пыли, дождя, насыщенного солями воздуха и других вредных факторов, значительно увеличивая срок службы кондиционера

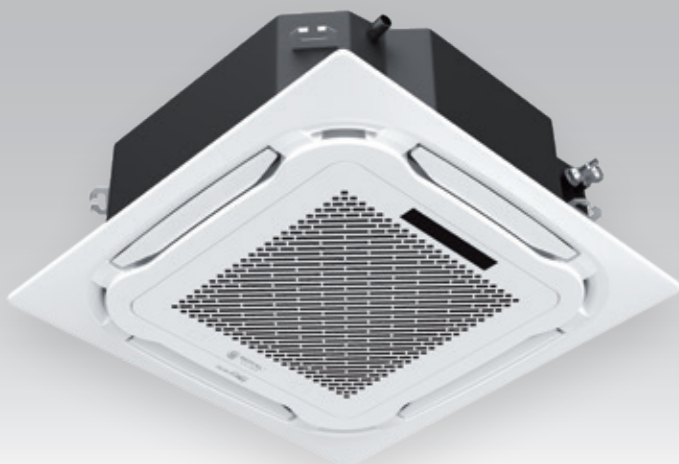


Кассетные полупромышленные блоки имеют функцию кругового (на 360°) распределения воздушного потока — для этого по углам декоративной панели и в самом блоке сделаны дополнительные отверстия, через которых воздух распределяется в дополнение к отверстиям, закрытым жалюзи. Данная функция позволяет более равномерно распределять охлажденный воздух по помещению, повышая комфорт пользователей.



ROYAL[®]
CLIMA

ПОЛУПРОМЫШЛЕННЫЕ СПЛИТ-СИСТЕМЫ
КАССЕТНОГО ТИПА
COMPETENZA



В КОМПЛЕКТЕ



ХК-05
ОПЦИЯ



КРУГОВОЕ
РАСПРЕДЕЛЕНИЕ
ВОЗДУХА



НИЗКИЙ УРОВЕНЬ
ШУМА



ГОТОВ ДЛЯ
УСТАНОВКИ
МОДУЛЯ WI-FI



РАБОТА
ДО -15 °С



ЗИМНИЙ
КОМПЛЕКТ
-40 °С*



ДРЕНАЖНЫЙ
НАСОС



УВЕЛИЧЕННАЯ
ДЛИНА ТРАСС

* Опция

Параметр / Модель	Внут. блок	CO-4C 12HNX	CO-4C 18HNX	CO-4C 24HNX	CO-4C 36HNX	CO-4C 48HNX	CO-4C 60HNX
	Панель	CO-4C/pan 8D1	CO-4C/pan 8D1	CO-4C/pan 8D2	CO-4C/pan 8D2	CO-4C/pan 8D2	CO-4C/pan 8D2
	Наруж блок	CO-E 12HNX	CO-E 18HNX	CO-E 24HNX	CO-E 36HNX	CO-E 48HNX	CO-E 60HNX
Электропитание внутреннего блока, В/Гц/Ф		220-240/50/1	220-240/50/1	220-240/50/1	220-240/50/1	220-240/50/1	220-240/50/1
Электропитание наружного блока, В/Гц/Ф		220-240/50/1	220-240/50/1	220-240/50/1	380-415/50/3	380-415/50/3	380-415/50/3
Холодопроизводительность, кВт		3,52	5,28	7,03	10,55	14,07	16,12
Теплопроизводительность, кВт		3,96	5,60	7,20	11,70	15,24	17,60
Номинальный ток* (охлажд./нагрев), А		5,94 / 5,59	7,80 / 6,80	9,35 / 8,48	7,20 / 7,00	9,10 / 9,00	11,00 / 10,00
Номинальная мощность* (охлажд./нагрев), Вт		1169 / 1233	1703 / 1550	2150 / 1820	3500 / 3340	4680 / 4600	5550 / 5570
Коэфф. EER / Класс энергоэффективности (охлажд)		3,01 / B	3,10 / B	3,27 / A	3,01 / B	3,01 / B	2,90 / C
Коэфф. COP / Класс энергоэффективности (нагрев)		3,21 / C	3,61 / A	3,96 / A	3,50 / B	3,31 / C	3,16 / D
Расход воздуха внутр.блока (Низк./Ср./Выс.), м³/ч		580/650/760	580/650/760	1050/1200/1450	1050/1200/1500	1260/1440/1800	1260/1440/1800
Уровень шума внутр. блока (Низк./Ср./Выс.), дБ(A)		39/42/45	39/42/45	39/45/49	39/45/50	47/51/53	47/51/53
Уровень шума наруж. блока, дБ(A)		53,0	55,0	57,0	58,0	58,0	60,0
Тип хладагента		R410A					
Заводская заправка, кг		0,75	1,10	1,70	2,25	3,00	3,10
Дозаправка (свыше номинальной длины труб), г/м		20	20	50	50	50	50
Марка компрессора		GREE LANDA	HIGHLY	GMCC	GREE LANDA	GMCC	GMCC
Размеры внутреннего блока (Ш×В×Г), мм		570×260×570	570×260×570	835×250×835	835×250×835	835×290×835	835×290×835
Размеры внутреннего блока в упаковке (Ш×В×Г), мм		720×290×650	720×290×650	910×310×910	910×310×910	910×350×910	910×350×910
Размеры декоративной панели (Ш×В×Г), мм		650×55×650	650×55×650	950×55×950	950×55×950	950×55×950	950×55×950
Размеры декоративной панели в упаковке (Ш×В×Г), мм		710×80×710	710×80×710	1000×100×1000	1000×100×1000	1000×100×1000	1000×100×1000
Размеры наружного блока (Ш×В×Г), мм		730×545×285	800×545×315	825×655×310	970×805×395	940×1325×370	940×1325×370
Размеры наружного блока в упаковке (Ш×В×Г), мм		850×620×370	920×620×400	945×725×435	1105×895×495	1080×1440×430	1080×1440×430
Вес нетто / брутто внутреннего блока, кг		16,0 / 18,5	16,0 / 18,5	27,0 / 30,0	28,0 / 31,0	28,0 / 32,0	28,0 / 32,0
Вес нетто / брутто декоративной панели, кг		2,2 / 3,7	2,2 / 3,7	5,3 / 7,8	5,3 / 7,8	5,3 / 7,8	5,3 / 7,8
Вес нетто / брутто наружного блока, кг		28,0 / 32,0	36,0 / 39,0	48,0 / 51,0	64,0 / 74,0	95,0 / 105,0	99,0 / 109,0
Максимальная длина труб, м		20	20	20	30	50	50
Макс. перепад высоты между внут. и наруж. блоками, м		15	15	15	20	30	30
Минимальная длина труб, м / Номинальная длина труб, м		4 / 5	4 / 5	4 / 5	4 / 5	4 / 5	4 / 5
Диаметр дренажа (наружный), мм		32	32	32	32	32	32
Диаметр жидкостной трубы, мм (дюйм)		6,35 (1/4")	6,35 (1/4")	9,53 (3/8")	9,53 (3/8")	9,53 (3/8")	9,53 (3/8")
Диаметр газовой трубы, мм (дюйм)		12,7 (1/2")	12,7 (1/2")	15,88 (5/8")	15,88 (5/8")	19,05 (3/4")	19,05 (3/4")
Сторона подключения электропитания		Внутр. блок	Внутр. блок	Наруж. блок	Наруж. блок	Наруж. блок	Наруж. блок
Межблочный кабель, мм²**		5×2,5+3×0,5	5×2,5+3×0,5	6×1,5+3×0,5	5×1,5	5×1,5	5×1,5
Силовой кабель, мм²**		3×2,5	3×2,5	3×4,0	5×2,5	5×4,0	5×4,0
Автомат защиты, А**		16	16	25	20	25	25
Максимальная потребляемая мощность, кВт		2,50	2,90	3,40	5,00	6,80	8,00
Максимальный потребляемый ток, А		8,5	12,0	14,5	9,0	11,0	13,0
Пусковой ток, А		33,5	38,0	45,0	50,0	50,0	61,0
Рабочие температурные границы (охлаждение), °С		-15...+49	-15...+49	-15...+49	-15...+49	-15...+49	-15...+49
Рабочие температурные границы (нагрев), °С		-15...+24	-15...+24	-15...+24	-15...+24	-15...+24	-15...+24
Степень защиты, внут. / наруж. блок		IPX4 / IPX4					
Класс электрозащиты, внут. / наруж. блок		I класс / I класс					

* Номинальная потребляемая мощность и ток приведены для кондиционера в целом (внутренний+наружный блок).

** Приведены рекомендуемые сечения кабелей и автомата защиты. Вы можете самостоятельно подобрать кабель и автомат защиты после консультации с сертифицированным электриком или подобрав кабель и автомат защиты для ваших условий по ПУЭ. Межблочный кабель не входит в комплект поставок сплит-систем, докупается отдельно.

Производитель оставляет за собой право изменять технические характеристики изделий с целью улучшения качества без уведомления покупателей.