

# KNIEF



acrylic freestanding designs



мы сердечно приглашаем вас в наш мир архитектуры и дизайна. современная архитектура интерьера превращает сегодняшнюю ванную комнату в оазис отдыха с утонченным дизайном. knief при этом является одним из ведущих европейских специалистов в производстве и обработке акриловых и минеральных материалов.

мы приглашаем вас присоединиться к нам в путешествии по дизайну, элегантности, архитектуре и вдохновению. независимо от того, какую цель вы преследуете — индивидуальные архитектурные проекты или создание личного пространства: разнообразие нашего языка форм является неповторимым и обладает уникальной эстетикой.

откройте для себя амбициозную коллекцию, и позвольте очарованию нашего ассортимента вдохновить и увлечь вас.



отдельностоящие акриловые ванны /  
отдельностоящие акриловые ванны с гидромассажем  
(спа системы)

добро пожаловать



# СОДЕРЖАНИЕ



## отдельностоящие акриловые ванны / 6

### современный дизайн / 10

- boat / 12
- box / 13
- club / 14
- cosy / 16
- cube / 17
- culture / 18
- form / 19
- loft / 20
- loft IV / 21
- look / 22
- loom / 23
- lounge / 24
- south / 25
- mood / 26
- tidy / 27
- nice 170 / 28
- nice 180 / 29
- oval / 30
- venice / 31
- relax / 32

### концептуальный дизайн / 36

- summer / 38
- summer wall / 39
- pure corner / 40
- hot / 42
- wall / 43
- wall corner / 44
- fresh / 46
- fresh wall / 47
- fresh corner / 48
- fresh 2.0 / 50
- fresh 2.0 wall / 51
- fresh 2.0 corner / 52
- dream / 54
- dream wall / 55
- sit / 56

### дизайн xs / 60

- fresh xs / 62
- fresh xs wall / 63
- fresh xs corner / 64
- neo / 66
- wall xs / 67
- wall xs corner / 68
- loom xs / 70
- form xs / 71
- cube xs / 72

### традиционный дизайн / 76

- edwardian / 78
- edwardian xl / 79
- princess / 80
- princess I / 81
- retro / 82
- slipper / 83
- roll top / 84
- roll top xl / 85
- victorian / 86

### цветной дизайн / 90

- одноцветные / 92
- двухцветные, белый и глянцевый / 94
- двухцветные, белый и матовый / 96

- аксессуары / 100
- гарнитура для слива и перелива / 102



## отдельностоящие акриловые ванны с гидромассажем (спа-системы) / 104

### дизайн спа / 108

- модуль спа / 110
- особенности и детали / 111

- почему knief? / 112
- общие коммерческие условия / 114
- контакт / 118
- добро пожаловать / 122

qr-коды для  
дополнительной  
информации о  
продуктах



дополнительная информация, такая как технические чертежи, инструкции по установке и рекомендации по уходу, доступна для каждого продукта с помощью qr-кода.

наслаждайтесь  
каждым мгновением



## aqua plus® — отдельностоящие акриловые ванны

понимание комфорта во всех жизненных ситуациях, понимание пожеланий и требований клиента, а также создание качества жизни — вот чем сегодня отличается современный дизайн интерьера. современные ваннные комнаты все чаще становятся жилым пространством с эстетическим и индивидуальным характером. инновационная ванная комната как место спокойствия и оазис отдыха сочетает в себе полезный аспект с домашним интерьером.

расслабляющая ванна является лучшим средством отдыха от повседневной жизни. наш ассортимент отвечает самым высоким требованиям в плане дизайна, функциональности и качества. он гармонично вписывается в индивидуально разработанные дизайнерские концепции и помещения. благодаря необычному разнообразию языка форм коллекция представлена в категориях современного, традиционного и особого дизайна. привлекательные и универсальные формы — прямолинейные или замысловатые, симметричные или асимметричные, отдельно стоящие или встроенные, создают уникальную эстетическую атмосферу и удовлетворяют все пожелания в плане личного комфорта.

мы применяем все наши навыки и знания для создания продуктов, которые отвечают самым высоким стандартам с точки зрения дизайна, материала и качества обработки. мы производим всю коллекцию исключительно в европе в соответствии с высочайшими стандартами качества.

вся наша коллекция сертифицирована LGA. благодаря высококачественным свойствам материала и передовой технологии производства, мы даже превосходим самые высокие европейские стандарты качества для ванн, такие как en 198. само собой разумеется, что наша продукция соответствует требованиям се и en 14516. более того, наши продукты сертифицированы институтом фраунгофера в соответствии с DIN 4109 и SIA 181. на наши изделия из акрила мы предоставляем солидную 10-летнюю гарантию.



# отдельностоящие акриловые ванны



очарование  
творческого  
дизайна  
в самом  
совершенстве



# СОВРЕМЕННЫЙ ДИЗАЙН

очарование творческого дизайна в самом совершенстве

все чаще ванная комната становится важным жилым пространством с современным характером. выражение полностью индивидуального самовосприятия превращается здесь в индивидуальные, оживляющие или успокаивающие дизайнерские творения. воплотите свои идеи в жизнь! откройте для себя большой выбор наших современных отдельно стоящих ванн и ощутите эту роскошь и очарование всеми своими чувствами!



relax

 boat 1850 x 950 x 635 мм	 box 1800 x 800 x 600 мм	 club Ø 1600 x 620 мм	 cosy 1800 x 850 x 600 мм
 cube 1700 x 800 x 570 мм	 culture 1800 x 800 x 600 мм	 look 1800 x 800 x 600 мм	 form 1900 x 895 x 600 мм
 loft 1795 x 800 x 590 мм	 loft IV 1795 x 800 x 690 мм	 loom 1900 x 950 x 600 мм	 lounge 1850 x 945 x 635 мм
 south 1830 x 814 x 610 мм	 mood 1805 x 800 x 610 мм	 tidy 1800 x 800 x 600 мм	 nice 170 1700 x 750 x 600 мм
 nice 180 1800 x 850 x 600 мм	 oval 1795 x 945 x 620 мм	 venice 1805 x 835 x 670 / 745 мм	 relax 1800 x 850 x 625 / 760 мм



boat

органичная форма нашей «лодки» передает ощущение безопасности и комфорта. погрузитесь в нее.



варианты одноцветные

- WG
- WM

технические характеристики

номер артикула	0100-059
размеры	1850 x 950 x 635 мм (l x b x h)
вес	53 kg
объем	276 l
варианты перелива	перелив в виде прорези, круглый перелив, заполнение перелива



box

мыслите нестандартно! «think outside the box» располагайтесь в нашей «box» и наслаждайтесь моментом!



варианты одноцветные

- WG
- WM

технические характеристики

номер артикула	0100-269
размеры	1800 x 800 x 600 мм (l x b x h)
вес	52 kg
объем	260 l
варианты перелива	перелив в виде прорези, круглый перелив, заполнение перелива



идеально завершите успешный день. модель «club» округлой формы приглашает вас к этому.

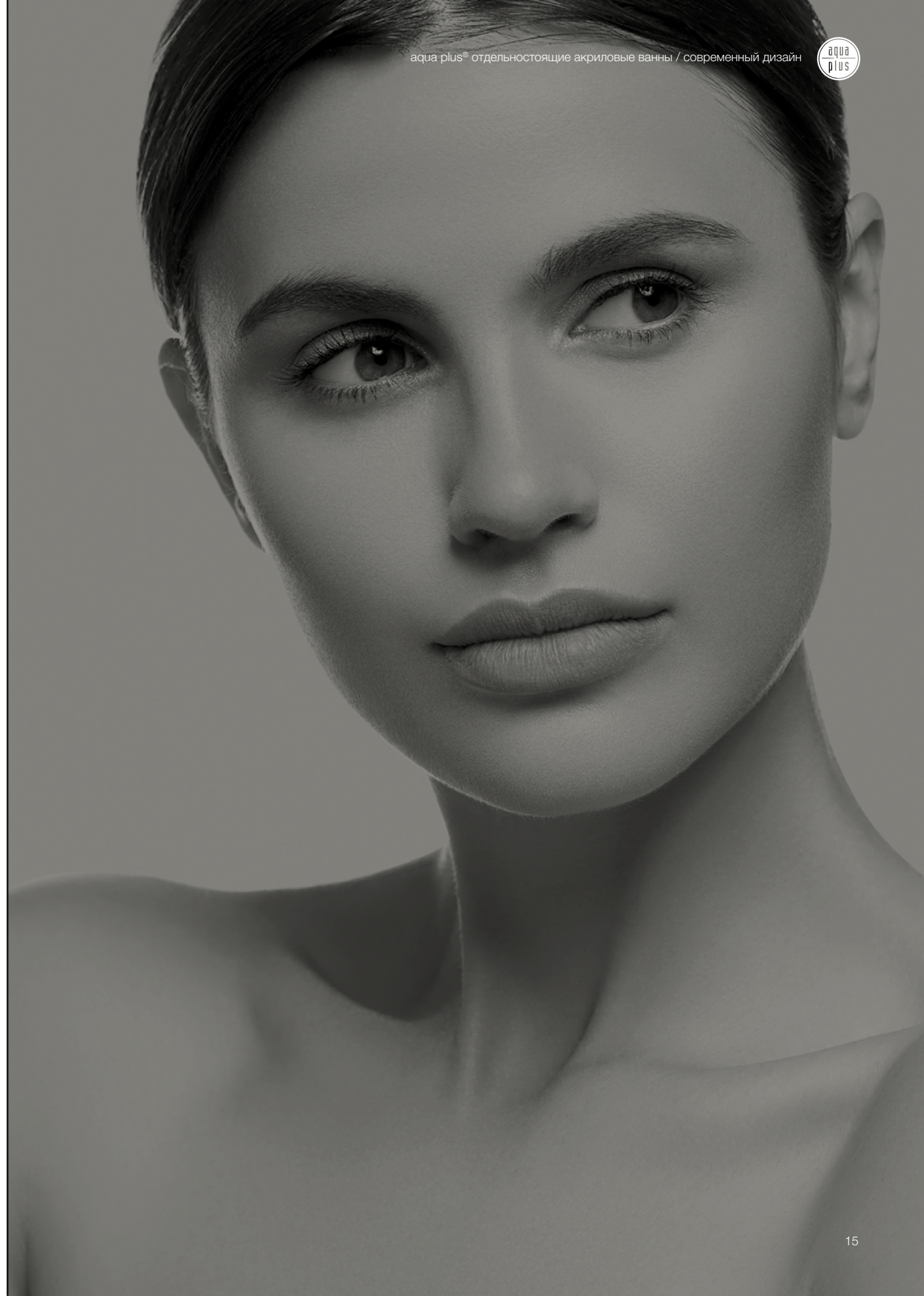


**варианты одноцветные**

- WG
- WM

**технические характеристики**

номер артикула	0100-075
размеры	Ø 1600 x 620 мм (l x b x h)
вес	66 kg
объем	290 l
варианты перелива	перелив в виде прорези, круглый перелив, заполнение перелива





cosy

аскетически разработанная профессионалами, «cosy» радует глаз и выделяется в вашей ванной комнате.



варианты одноцветные

- WG
- WM

технические характеристики

номер артикула	0100-279
размеры	1800 x 850 x 600 мм (l x b x h)
вес	51 kg
объем	200 l
варианты перелива	перелив в виде прорези, круглый перелив, заполнение перелива



cube

сужающиеся линии нашей «cube» передают ощущение широты и пространства. почувствуйте себя приглашенным.



варианты одноцветные

- WG
- WM

технические характеристики

номер артикула	0100-284
размеры	1700 x 800 x 570 мм (l x b x h)
вес	48 kg
объем	220 l
перелива	перелив в виде прорези

culture

прямолинейный, просторный и бескомпромиссный дизайн. модель «culture» для пуристов среди наших клиентов.



варианты одноцветные

- WG
- WM

технические характеристики

номер артикула	0100-068
размеры	1800 x 800 x 600 мм (l x b x h)
вес	52 kg
объем	260 l
варианты перелива	перелив в виде прорези, круглый перелив, заполнение перелива



form

благодаря этой прекрасной «форме» нам удалось создать классику дизайна. станьте причастными к нашему ноу-хау и побалуйте себя чем-то совершенно особенным в личной зоне отдыха.



варианты одноцветные

- WG
- WM
- BM
- CM

варианты двухцветные

- WGBG
- WGRW
- WGBM
- WGAN
- WGCM
- WGK
- WMBM
- WMAN
- WMCM
- WMK

технические характеристики

номер артикула	0100-087
размеры	1900 x 895 x 600 мм (l x b x h)
вес	53 kg
объем	290 l
варианты перелива	перелив в виде прорези, круглый перелив, заполнение перелива



loft

наша современная интерпретация классической ванны: модель «loft».



варианты одноцветные

- WG
- WM

технические характеристики

номер артикула	0100-067
размеры	1795 x 800 x 590 мм (l x b x h)
вес	64 kg
объем	230 l
варианты перелива	круглый перелив



loft IV

с цоколем

классическая ванна в новой интерпретации, как «loft iv», также доступна с цоколем.



варианты одноцветные

- WG
- WM

технические характеристики

номер артикула	0100-067-06
размеры	1795 x 800 x 690 мм (l x b x h)
вес	72 kg
объем	230 l
варианты перелива	круглый перелив

look

«look» — законодатель моды среди ванн. более компактно и интересно расположить ванну невозможно.



варианты одноцветные

- WG
- WM

технические характеристики

номер артикула	0100-050
размеры	1800 x 800 x 600 мм (l x b x h)
вес	135 kg
объем	280 l
варианты перелива	перелив в виде прорези



loom

элегантность в совершенстве! эксклюзивный и просторный дизайн для особенного расслабления при принятии ванны.



варианты одноцветные

- WG
- WM
- BM
- CM

варианты двухцветные

- WGBG
- WGBM
- WGAN
- WGCM
- WGK
- WMBM
- WMAN
- WMCM
- WMK

технические характеристики

номер артикула	0100-088
размеры	1900 x 950 x 600 мм (l x b x h)
вес	53 kg
объем	250 l
варианты перелива	перелив в виде прорези, круглый перелив, заполнение перелива



lounge

эта ванна красивой формы предлагает пространство для медитативного спокойствия, а ее асимметричная яйцевидная форма создает ощущение безопасности.



варианты одноцветные

- WG
- WM

технические характеристики

номер артикула	0100-089
размеры	1850 x 945 x 635 мм (l x b x h)
вес	53 kg
объем	250 l
варианты перелива	перелив в виде прорези, круглый перелив, заполнение перелива



south

расслабляющие моменты – словно вы под южным солнцем. наша «south» погрузит вас в ощущение праздника.



варианты одноцветные

- WG
- WM

технические характеристики

номер артикула	0100-210
размеры	1830 x 814 x 610 мм (l x b x h)
вес	55 kg
объем	295 l
варианты перелива	перелив в виде прорези, круглый перелив, заполнение перелива

mood

идеальные прямые линии! плоский край и сужающиеся линии ванны обеспечивают оптимальный комфорт при принятии ванны.



варианты одноцветные

- WG
- WM
- BM
- CM

варианты двухцветные

- WGBG
- WGBM
- WGAN
- WGCM
- WGK
- WMBM
- WMAN
- WMCM
- WMK

технические характеристики

номер артикула	0100-085
размеры	1805 x 800 x 610 мм (l x b x h)
вес	52 kg
объем	230 l
варианты перелива	перелив в виде прорези, круглый перелив, заполнение перелива



tidy

современная, аккуратная, компактная и удобная. наша «tidy», модель с приставной стеной, сочетает в себе многие свойства идеальной ванны для маленькой комнаты.



варианты одноцветные

- WG
- WM
- BM
- CM

варианты двухцветные

- WGBG
- WGBM
- WGAN
- WGCM
- WGK
- WMBM
- WMAN
- WMCM
- WMK

технические характеристики

номер артикула	0100-242
размеры	1800 x 800 x 600 мм (l x b x h)
вес	65 kg
объем	295 l
варианты перелива	перелив в виде прорези, круглый перелив, заполнение перелива



# nice 170

гармоничная, органичная, неподвластная времени — классически красивая. своим равновесием «nice» создает привлекательный оазис спокойствия в вашей ванной комнате.



**варианты одноцветные**

- WG
- WM
- BM
- CM

**варианты двухцветные**

- WGBG
- WGBM
- WGAN
- WGCM
- WGK
- WMBM
- WMAN
- WMCM
- WMK

**технические характеристики**

номер артикула	0100-260
размеры	1700 x 750 x 600 мм (l x b x h)
вес	48 kg
объем	195 l
варианты перелива	перелив в виде прорези



# nice 180

гармоничное равновесие также выражается в пропорциональности увеличения размеров. наслаждайтесь расслабляющими моментами в нашей «nice 180».



**варианты одноцветные**

- WG
- WM
- BM
- CM

**варианты двухцветные**

- WGBG
- WGBM
- WGAN
- WGCM
- WGK
- WMBM
- WMAN
- WMCM
- WMK

**технические характеристики**

номер артикула	0100-261
размеры	1800 x 850 x 600 мм (l x b x h)
вес	48 kg
объем	210 l
варианты перелива	перелив в виде прорези

oval

солидная, овальная первичная форма в сочетании с элегантными изгибами создает прекрасную эстетику.



варианты одноцветные

- WG
- WM

технические характеристики

номер артикула	0100-080
размеры	1795 x 945 x 620 мм (l x b x h)
вес	39 kg
объем	210 l
варианты перелива	перелив в виде прорези, круглый перелив, заполнение перелива



venice

необычный дизайн! что привлекает в этой современной ванне, так это поразительная форма и эффект, который она придает ванной комнате.



варианты одноцветные

- WG
- WM

технические характеристики

номер артикула	0100-083
размеры	1805 x 835 x 670/745 мм (l x b x h)
вес	48 kg
объем	200 l
варианты перелива	перелив в виде прорези, круглый перелив, заполнение перелива



в нашей модели «relax» мы перенесли традиционный викторианский стиль в модерн.



**варианты одноцветные**

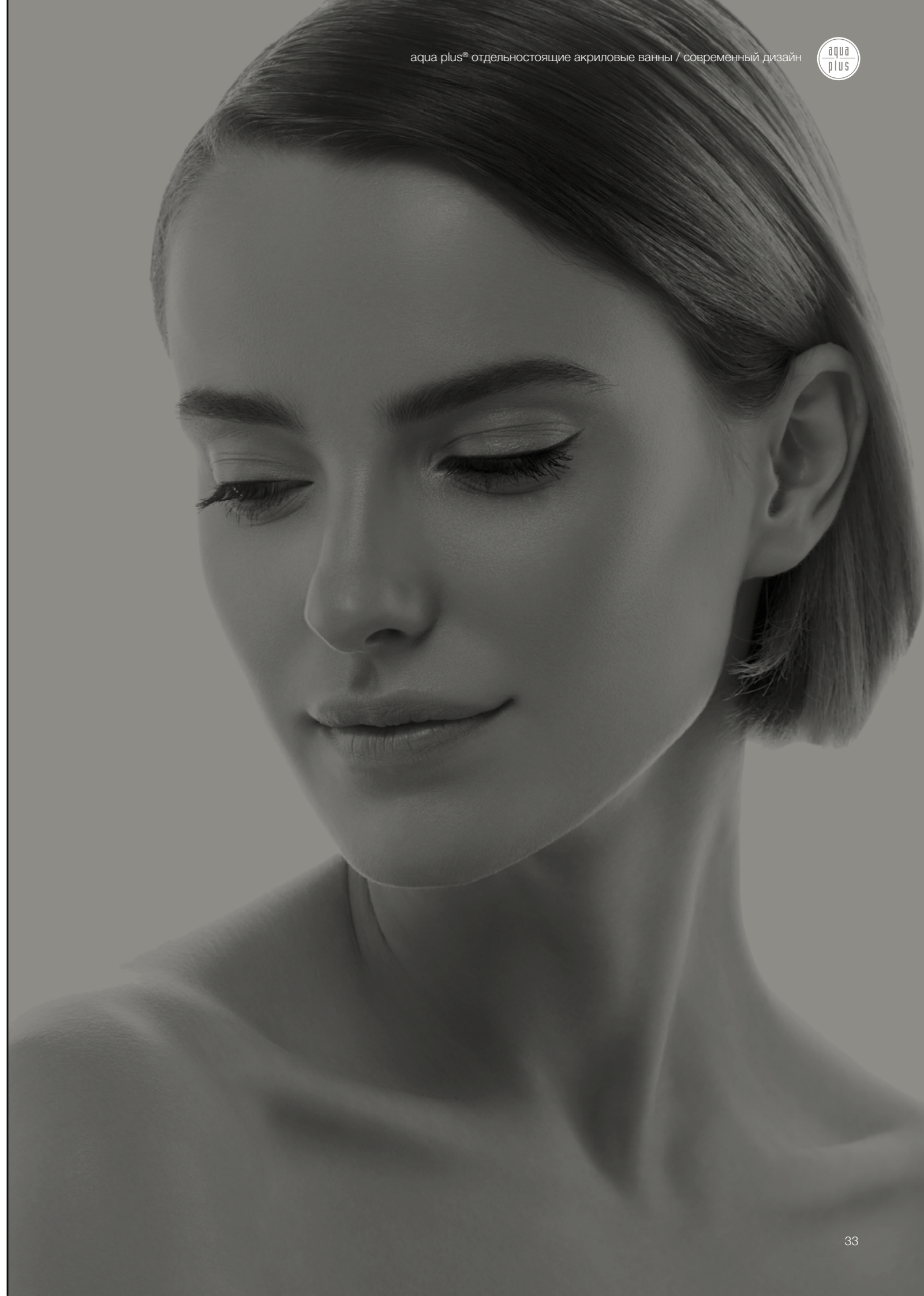
- WG
- WM

**варианты двухцветные**

- WGBG
- WGRW
- WMBM

**технические характеристики**

номер артикула	0100-278
размеры	1800 x 850 x 625 / 760 мм (l x b x h)
вес	51 kg
объем	190 l
варианты перелива	перелив в виде прорези, круглый перелив, заполнение перелива





Тщательно продуманные  
дизайнерские  
идеи удовлетворяют  
эстетические и  
творческие  
потребности





# КОНЦЕПТУАЛЬНЫЙ ДИЗАЙН

тщательно продуманные дизайнерские идеи удовлетворяют эстетические и творческие потребности

творческая работа и выбор специальных аксессуаров являются для нас одновременно обязанностью и собственным выбором. это делает вашу ванную комнату особенной и неповторимой! наши особенные дизайнерские модели демонстрируют разнообразие в совершенстве. индивидуальное производство ручной работы высочайшего качества и прекрасное сочетание различных материалов делают каждую ванну уникальной! насладитесь этой роскошью и особенным очарованием нашей коллекции и сделайте свою повседневную жизнь необыкновенной.



wall

summer 1900 x 900 x 600 мм	summer wall 1900 x 1000 x 600 мм	pure corner 1800 x 800 x 600 мм	pure corner 1800 x 800 x 600 мм
hot 1795 x 795 x 595 мм	wall 1800 x 800 x 600 мм	wall corner 1780 x 780 x 580 мм	wall corner 1780 x 780 x 580 мм
fresh 1800 x 800 x 600 мм	fresh wall 1800 x 800 x 600 мм	fresh corner 1800 x 800 x 600 мм	fresh corner 1800 x 800 x 600 мм
fresh 2.0 1700 x 800 x 600 мм	fresh 2.0 wall 1700 x 750 x 600 мм	fresh 2.0 corner 1550 x 750 / 500 x 600 мм	fresh 2.0 corner 1550 x 750 / 500 x 600 мм
dream 1800 x 800 x 600 мм	dream wall 1800 x 800 x 600 мм	sit 1350 x 8080 x 650 / 725 мм	

summer

современный дизайн от питеера джеймисона:  
насладитесь тщательно продуманной эргономикой  
«voque». мы желаем вам расслабляющих  
мгновений в вашей личной зоне отдыха.



варианты одноцветные

- WG
- WM
- BM
- CM

варианты двухцветные

- WGBG
- WGBM
- WGAN
- WGCM
- WGK
- WMBM
- WMAN
- WMCM
- WMK

технические характеристики

номер артикула	0100-270
размеры	1900 x 900 x 600 мм (l x b x h)
вес	58 kg
объем	250 l
варианты перелива	перелив в виде прорези



summer wall

идеальная эргономика, в том числе в виде  
модели с приставной стеной. компактная,  
тщательно продуманная и разработанная для  
вашего комфорта.



варианты одноцветные

- WG
- WM
- BM
- CM

варианты двухцветные

- WGBG
- WGBM
- WGAN
- WGCM
- WGK
- WMBM
- WMAN
- WMCM
- WMK

технические характеристики

номер артикула	0100-271
размеры	1900 x 1000 x 600 мм (l x b x h)
вес	58 kg
объем	250 l
варианты перелива	перелив в виде прорези, круглый перелив



pure corner

угол справа, округление слева

наша модель «pure»: название символизирует четкие линии и лаконичный дизайн, который сдержанно вписывается в ваш интерьер. модель с закругленным углом слева.



варианты одноцветные

- WG
- WM

варианты двухцветные

- WGBG

технические характеристики

номер артикула	0100-047
размеры	1800 x 800 x 600 мм (l x b x h)
вес	58 kg
объем	275 l
варианты перелива	перелив в виде прорези, круглый перелив, заполнение перелива

pure corner

угол слева, округление справа

наша модель «pure»: название символизирует четкие линии и лаконичный дизайн, который сдержанно вписывается в ваш интерьер. модель с закругленным углом справа.



варианты одноцветные

- WG
- WM

варианты двухцветные

- WGBG

технические характеристики

номер артикула	0100-048
размеры	1800 x 800 x 600 мм (l x b x h)
вес	56 kg
объем	275 l
варианты перелива	перелив в виде прорези, круглый перелив, заполнение перелива

hot

эта современная стильная ванна, вдохновленная прошлым столетием, передает эргономичный классический дизайн в духе времени.



варианты одноцветные

- WG
- WM
- BM
- CM

варианты двухцветные

- WGBG
- WGBM
- WGAN
- WGCM
- WGK
- WMBM
- WMAN
- WMCM
- WMK

технические характеристики

номер артикула	0100-072
размеры	1795 x 795 x 595 мм (l x b x h)
вес	50 kg
объем	230 l
варианты перелива	перелив в виде прорези, круглый перелив, заполнение перелива



wall

революционно! экономия места в самой красивой форме. особый дизайн этой ванны позволяет приставить ее к стене с одной стороны, создавая идеальную иллюзию отдельностоящей ванны.



варианты одноцветные

- WG
- WM
- BM
- CM

варианты двухцветные

- WGBG
- WGBM
- WGAN
- WGCM
- WGK
- WMBM
- WMAN
- WMCM
- WMK

технические характеристики

номер артикула	0100-277
размеры	1800 x 800 x 600 мм (l x b x h)
вес	48 kg
объем	210 l
варианты перелива	перелив в виде прорези, круглый перелив, заполнение перелива



# wall corner

угол справа, округление слева

«wall» продумана наперед! эта современная ванна с функцией соединения со стеной и приставного угла украшает вашу комнату, даже если в ней мало места.



**варианты одноцветные**

- WG
- WM
- BM
- CM

**варианты двухцветные**

- WGBG
- WGRW
- WGBM
- WGAN
- WGCM
- WGK
- WMBM
- WMAN
- WMCM
- WMK

**технические характеристики**

номер артикула	0100-277-L
размеры	1780 x 780 x 580 мм (l x b x h)
вес	45 kg
объем	205 l
варианты перелива	перелив в виде прорези, круглый перелив, заполнение перелива

более подробную информацию можно найти, начиная со стр. 90

# wall corner

угол слева, округление справа

соответственно, наряду с «wall» с приставным углом справа мы, конечно, также предлагаем левостороннюю версию. идеальное решение для маленьких ванн.



**варианты одноцветные**

- WG
- WM
- BM
- CM

**варианты двухцветные**

- WGBG
- WGRW
- WGBM
- WGAN
- WGCM
- WGK
- WMBM
- WMAN
- WMCM
- WMK

**технические характеристики**

номер артикула	0100-277-R
размеры	1780 x 780 x 580 мм (l x b x h)
вес	45 kg
объем	205 l
варианты перелива	перелив в виде прорези, круглый перелив, заполнение перелива

более подробную информацию можно найти, начиная со стр. 90

fresh

эта современная ванна передает классический дизайн ванны в духе времени. ее уникальная форма придает огромное ощущение уюта, приглашая вас расслабиться.



варианты одноцветные

- WG
- WM
- BM
- CM

варианты двухцветные

- WGBG
- WGBM
- WGAN
- WGCM
- WGK
- WMBM
- WMAN
- WMCM
- WMK

технические характеристики

номер артикула	0100-230
размеры	1800 x 800 x 600 мм (l x b x h)
вес	50 kg
объем	210 л
варианты перелива	перелив в виде прорези, круглый перелив, заполнение перелива

более подробную информацию можно найти, начиная со стр. 90



fresh wall

будучи разработанной на основе «fresh», эта модель воплощает в себе характер отдельно стоящей ванны в компактной форме и предлагает такой же уровень комфорта.



варианты одноцветные

- WG
- WM
- BM
- CM

варианты двухцветные

- WGBG
- WGBM
- WGAN
- WGCM
- WGK
- WMBM
- WMAN
- WMCM
- WMK

технические характеристики

номер артикула	0100-231
размеры	1800 x 800 x 600 мм (l x b x h)
вес	48 kg
объем	210 л
варианты перелива	перелив в виде прорези, круглый перелив, заполнение перелива

более подробную информацию можно найти, начиная со стр. 90



# fresh corner

угол справа, округление слева

элегантный дизайн в компактной форме. удобное угловое решение «fresh corner» позволяет монтировать ее со стеной по правому краю.



**варианты одноцветные**

- WG
- WM
- BM
- CM

**варианты двухцветные**

- WGBG
- WGBM
- WGAN
- WGCM
- WGK
- WMBM
- WMAN
- WMCM
- WMK

**технические характеристики**

номер артикула	0100-233
размеры	1800 x 800 x 600 мм (l x b x h)
вес	50 kg
объем	210 l
варианты перелива	перелив в виде прорези, круглый перелив, заполнение перелива



# fresh corner

угол слева, округление справа

элегантный дизайн в компактной форме. удобное угловое решение «fresh corner» позволяет монтировать ее со стеной по левому краю.



**варианты одноцветные**

- WG
- WM
- BM
- CM

**варианты двухцветные**

- WGBG
- WGBM
- WGAN
- WGCM
- WGK
- WMBM
- WMAN
- WMCM
- WMK

**технические характеристики**

номер артикула	0100-232
размеры	1800 x 800 x 600 мм (l x b x h)
вес	50 kg
объем	210 l
варианты перелива	перелив в виде прорези, круглый перелив, заполнение перелива

# fresh 2.0

наша концепция бестселлера с более острыми гранями и идеальными размерами. усовершенствуйте свою ванную комнату!



**варианты одноцветные**

- WG
- WM
- BM
- CM

**варианты двухцветные**

- WGBG
- WGBM
- WGAN
- WGCM
- WGK
- WMBM
- WMAN
- WMCM
- WMK

**технические характеристики**

номер артикула	0100-239
размеры	1700 x 800 x 600 мм (l x b x h)
вес	60 kg
объем	265 l
варианты перелива	перелив в виде прорези, круглый перелив, заполнение перелива



# fresh 2.0 wall

«fresh 2.0» со скрытой стеной экономит место и обеспечивает комфортное принятие ванны там, где места для отдельностоящей ванны нет.



**варианты одноцветные**

- WG
- WM
- BM
- CM

**варианты двухцветные**

- WGBG
- WGBM
- WGAN
- WGCM
- WGK
- WMBM
- WMAN
- WMCM
- WMK

**технические характеристики**

номер артикула	0100-238
размеры	1700 x 750 x 600 мм (l x b x h)
вес	50 kg
объем	245 l
варианты перелива	перелив в виде прорези, круглый перелив, заполнение перелива



# fresh 2.0 corner

длинная сторона справа

наша концепция бестселлера дополнена меньшими размерами версии «fresh 2.0 corner». эта модель предлагает умные решения для небольших помещений.



**варианты одноцветные**

- WG
- WM
- BM
- CM

**варианты двухцветные**

- WGBG
- WGBM
- WGAN
- WGCM
- WGK
- WMBM
- WMAN
- WMCM
- WMK

**технические характеристики**

номер артикула	0100-240
размеры	1550 x 750/500 x 600 мм (l x b x h)
вес	42 kg
объем	175 l
варианты перелива	перелив в виде прорези, круглый перелив, заполнение перелива

более подробную информацию можно найти, начиная со стр. 90



# fresh 2.0 corner

длинная сторона слева

наша концепция бестселлера дополнена меньшими размерами версии «fresh 2.0 corner». эта модель предлагает умные решения для небольших помещений.



**варианты одноцветные**

- WG
- WM
- BM
- CM

**варианты двухцветные**

- WGBG
- WGBM
- WGAN
- WGCM
- WGK
- WMBM
- WMAN
- WMCM
- WMK

**технические характеристики**

номер артикула	0100-241
размеры	1550 x 750/500 x 600 мм (l x b x h)
вес	42 kg
объем	175 l
варианты перелива	перелив в виде прорези, круглый перелив, заполнение перелива

более подробную информацию можно найти, начиная со стр. 90

dream

будучи вдохновленной прошлым столетием, эта модель передает дух времени в современном стиле, основанном на дизайне Питера Джеймисона.



варианты одноцветные

- WG
- WM
- BM
- CM

варианты двухцветные

- WGBG
- WGBM
- WGAN
- WGCM
- WGK
- WMBM
- WMAN
- WMCM
- WMK

технические характеристики

номер артикула	0100-251
размеры	1800 x 800 x 600 мм (l x b x h)
вес	43 kg
объем	170 l
варианты перелива	перелив в виде прорези, круглый перелив, заполнение перелива



dream wall

элегантный язык форм и приставная стена делает эту модель уникальной. «dream wall» является правильным решением для небольших комнат.



варианты одноцветные

- WG
- WM
- BM
- CM

варианты двухцветные

- WGBG
- WGBM
- WGAN
- WGCM
- WGK
- WMBM
- WMAN
- WMCM
- WMK

технические характеристики

номер артикула	0100-252
размеры	1800 x 800 x 600 мм (l x b x h)
вес	46 kg
объем	170 l
варианты перелива	перелив в виде прорези, круглый перелив, заполнение перелива



идеально завершенная форма.  
наслаждайтесь комфортом нашей  
отдельностоящей сидячей ванны.

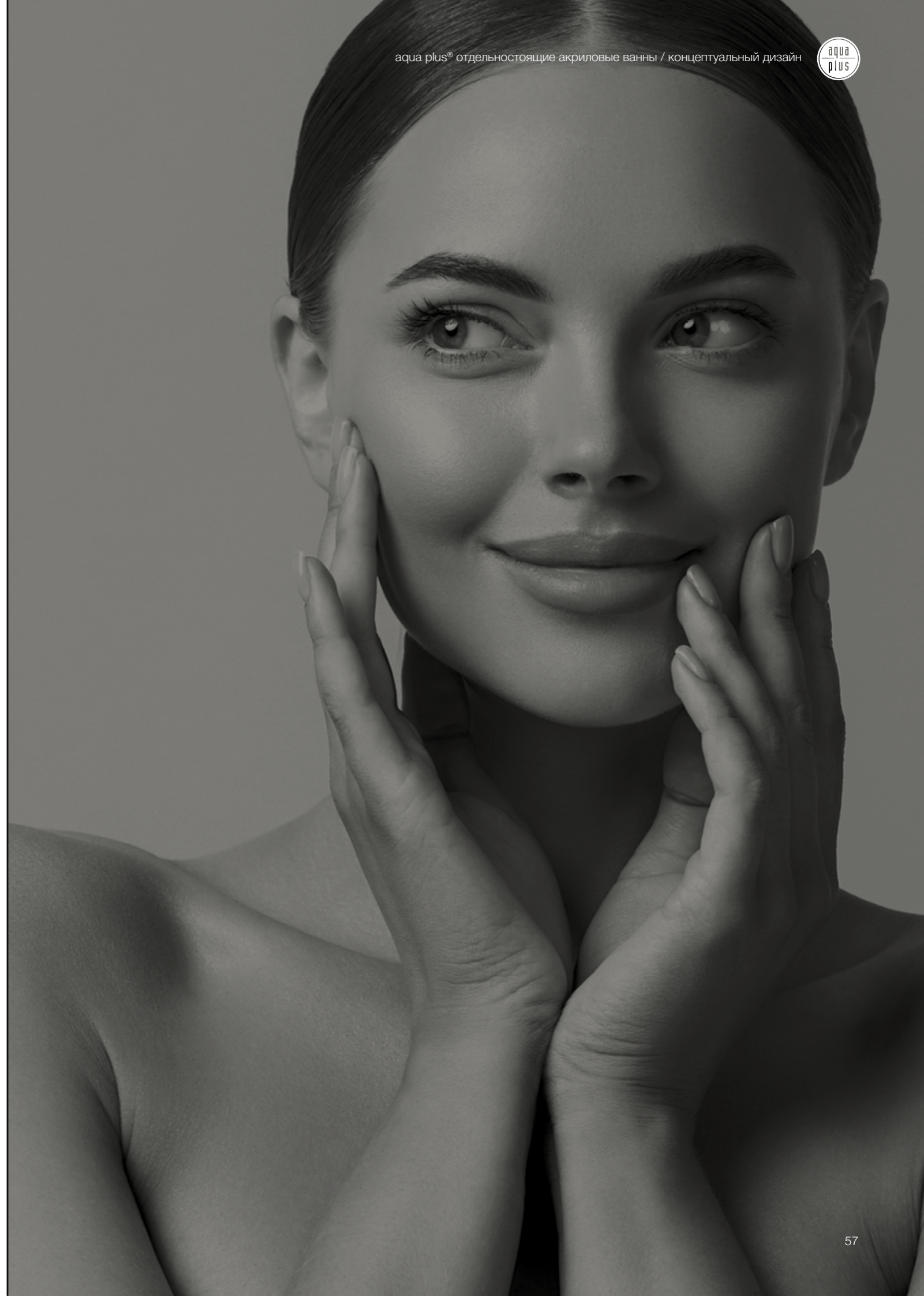


**варианты одноцветные**

- WG
- WM

**технические характеристики**

номер артикула	0100-253
размеры	1350 x 800 x 650/725 мм (l x b x h)
вес	65 kg
объем	265 l
варианты перелива	перелив в виде прорези, круглый перелив, заполнение перелива





максимально  
используйте  
небольшие  
ванные  
комнаты





# ДИЗАЙН XS

максимально используйте небольшие  
ванные комнаты

элегантность в самом маленьком пространстве! нашими дизайнами xs мы демонстрируем элегантные чудеса пространства, которые идеально подходят для концепций небольших комнат и помещений. благодаря их уникальному дизайну, необычному и компактному, они создают особую атмосферу даже в ограниченном пространстве вашей ванной комнаты.



form xs

			
fresh xs 1550 x 800 x 610 мм	fresh xs wall 1550 x 800 x 600 мм	fresh xs corner 1550 x 800 x 600 мм	fresh xs corner 1550 x 800 x 600 мм
			
neo 1700 x 795 x 600 мм	wall xs 1650 x 750 x 580 мм	wall xs corner 1650 x 750 x 580 мм	wall xs corner 1650 x 750 x 580 мм
			
loom xs 1700 x 850 x 600 мм	form xs 1550 x 750 x 600 мм	cube xs 1550 x 800 x 570 мм	

# fresh xs

благодаря уникальному дизайну и компактности, наша «fresh xs» создает неповторимую атмосферу в вашей ванной комнате.



**варианты одноцветные**

- WG
- WM
- BM
- CM

**варианты двухцветные**

- WGBG
- WGBM
- WGAN
- WGCM
- WGK
- WMBM
- WMAN
- WMCM
- WMK

**технические характеристики**

номер артикула	0100-234
размеры	1550 x 800 x 610 мм (l x b x h)
вес	44 kg
объем	180 l
варианты перелива	перелив в виде прорези, круглый перелив, заполнение перелива



# fresh xs wall

«fresh wall xs» элегантно оформляет даже самую маленькую ванную комнату, вписываясь в концепцию помещения без ущерба для комфорта.



**варианты одноцветные**

- WG
- WM
- BM
- CM

**варианты двухцветные**

- WGBG
- WGBM
- WGAN
- WGCM
- WGK
- WMBM
- WMAN
- WMCM
- WMK

**технические характеристики**

номер артикула	0100-235
размеры	1550 x 800 x 600 мм (l x b x h)
вес	42 kg
объем	180 l
варианты перелива	перелив в виде прорези, круглый перелив, заполнение перелива



# fresh xs corner

угол справа, округление слева

благодаря своему уникальному и необычному дизайну, «fresh xs corner» с закруглением слева и углом справа подходит для области обновления.



**варианты одноцветные**

- WG
- WM
- BM
- CM

**варианты двухцветные**

- WGBG
- WGBM
- WGAN
- WGCM
- WGK
- WMBM
- WMAN
- WMCM
- WMK

**технические характеристики**

номер артикула	0100-237
размеры	1550 x 800 x 600 мм (l x b x h)
вес	36 kg
объем	180 l
варианты перелива	перелив в виде прорези, круглый перелив, заполнение перелива

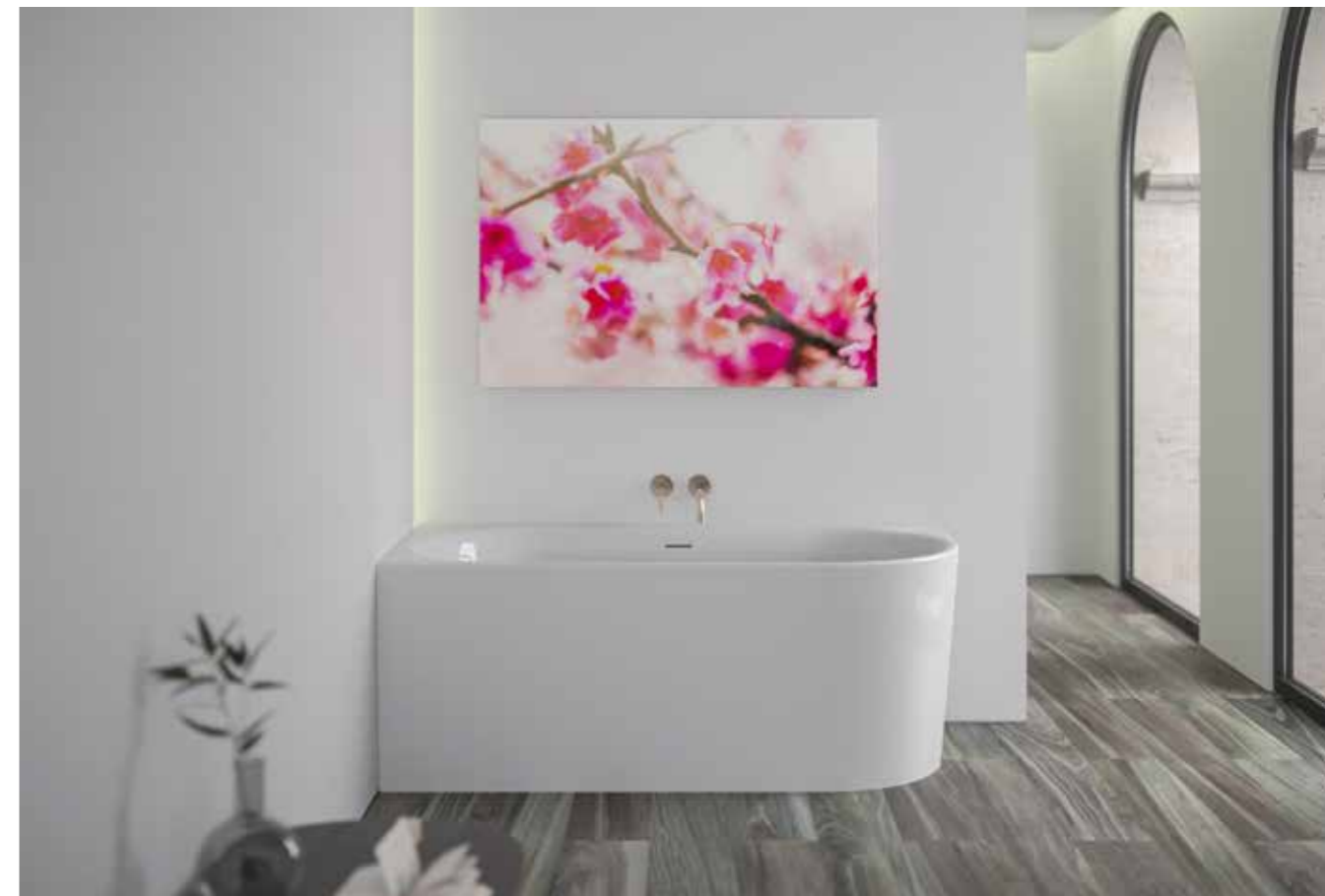
более подробную информацию можно найти, начиная со стр. 90



# fresh xs corner

угол слева, округление справа

благодаря своему уникальному и необычному дизайну, «fresh xs corner» с закруглением справа и углом слева подходит для области обновления.



**варианты одноцветные**

- WG
- WM
- BM
- CM

**варианты двухцветные**

- WGBG
- WGBM
- WGAN
- WGCM
- WGK
- WMBM
- WMAN
- WMCM
- WMK

**технические характеристики**

номер артикула	0100-236
размеры	1550 x 800 x 600 мм (l x b x h)
вес	36 kg
объем	180 l
варианты перелива	перелив в виде прорези, круглый перелив, заполнение перелива

более подробную информацию можно найти, начиная со стр. 90

выполненная на основе дизайна нашей успешной модели «fresh», эта ванна с уменьшенными размерами отвечает всем требованиям комфорта.



**варианты одноцветные**

- WG
- WM
- BM
- CM

**варианты двухцветные**

- WGBG
- WGBM
- WGAN
- WGCM
- WGK
- WMBM
- WMAN
- WMCM
- WMK

**технические характеристики**

номер артикула	0100-076
размеры	1700 x 795 x 600 мм (l x b x h)
вес	48 kg
объем	195 l
варианты перелива	перелив в виде прорези, круглый перелив, заполнение перелива



(р)еволюционно продумана наперед! наша модель-бестселлер «wall» в версии xs для маленьких ванных комнат.



**варианты одноцветные**

- WG
- WM
- BM
- CM

**варианты двухцветные**

- WGBG
- WGBM
- WGAN
- WGCM
- WGK
- WMBM
- WMAN
- WMCM
- WMK

**технические характеристики**

номер артикула	0100-255
размеры	1650 x 750 x 580 мм (l x b x h)
вес	44 kg
объем	175 l
варианты перелива	перелив в виде прорези, круглый перелив, заполнение перелива



# wall xs corner

угол справа, округление слева

наш бестселлер в формате xs и угловой версии. стильный вариант для небольших ванных комнат. модель с округлением слева.



**варианты одноцветные**

- WG
- WM
- BM
- CM

**варианты двухцветные**

- WGBG
- WGBM
- WGAN
- WGCM
- WGK
- WMBM
- WMAN
- WMCM
- WMK

**технические характеристики**

номер артикула	0100-255-L
размеры	1650 x 750 x 580 мм (l x b x h)
вес	39 kg
объем	175 l
варианты перелива	перелив в виде прорези, круглый перелив, заполнение перелива



# wall xs corner

угол слева, округление справа

наш бестселлер в формате xs и угловой версии. стильный вариант для небольших ванных комнат. модель с округлением справа.



**варианты одноцветные**

- WG
- WM
- BM
- CM

**варианты двухцветные**

- WGBG
- WGBM
- WGAN
- WGCM
- WGK
- WMBM
- WMAN
- WMCM
- WMK

**технические характеристики**

номер артикула	0100-255-R
размеры	1650 x 750 x 580 мм (l x b x h)
вес	39 kg
объем	175 l
варианты перелива	перелив в виде прорези, круглый перелив, заполнение перелива

loom xs

нашу модель «loom» мы также разработали для небольших ванных комнат. предлагаем оформить вашу небольшую ванную комнату элегантно.



варианты одноцветные

- WG
- WM
- BM
- CM

варианты двухцветные

- WGBG
- WGBM
- WGAN
- WGCM
- WGK
- WMBM
- WMAN
- WMCM
- WMK

технические характеристики

номер артикула	0100-058
размеры	1700 x 850 x 600 мм (l x b x h)
вес	45 kg
объем	175 l
варианты перелива	перелив в виде прорези, круглый перелив, заполнение перелива

более подробную информацию можно найти, начиная со стр. 90



form xs

красивая «form» пропорционально уменьшена. замечательный компромисс для небольшой ванной комнаты.



варианты одноцветные

- WG
- WM
- BM
- CM

варианты двухцветные

- WGBG
- WGBM
- WGAN
- WGCM
- WGK
- WMBM
- WMAN
- WMCM
- WMK

технические характеристики

номер артикула	0100-257
размеры	1550 x 750 x 600 мм (l x b x h)
вес	42 kg
объем	160 l
варианты перелива	перелив в виде прорези, круглый перелив, заполнение перелива

более подробную информацию можно найти, начиная со стр. 90



cube xs

«cube» также приглашает принять полноценную ванну в меньшей форме. для вас доступна наша модель «cube xs».

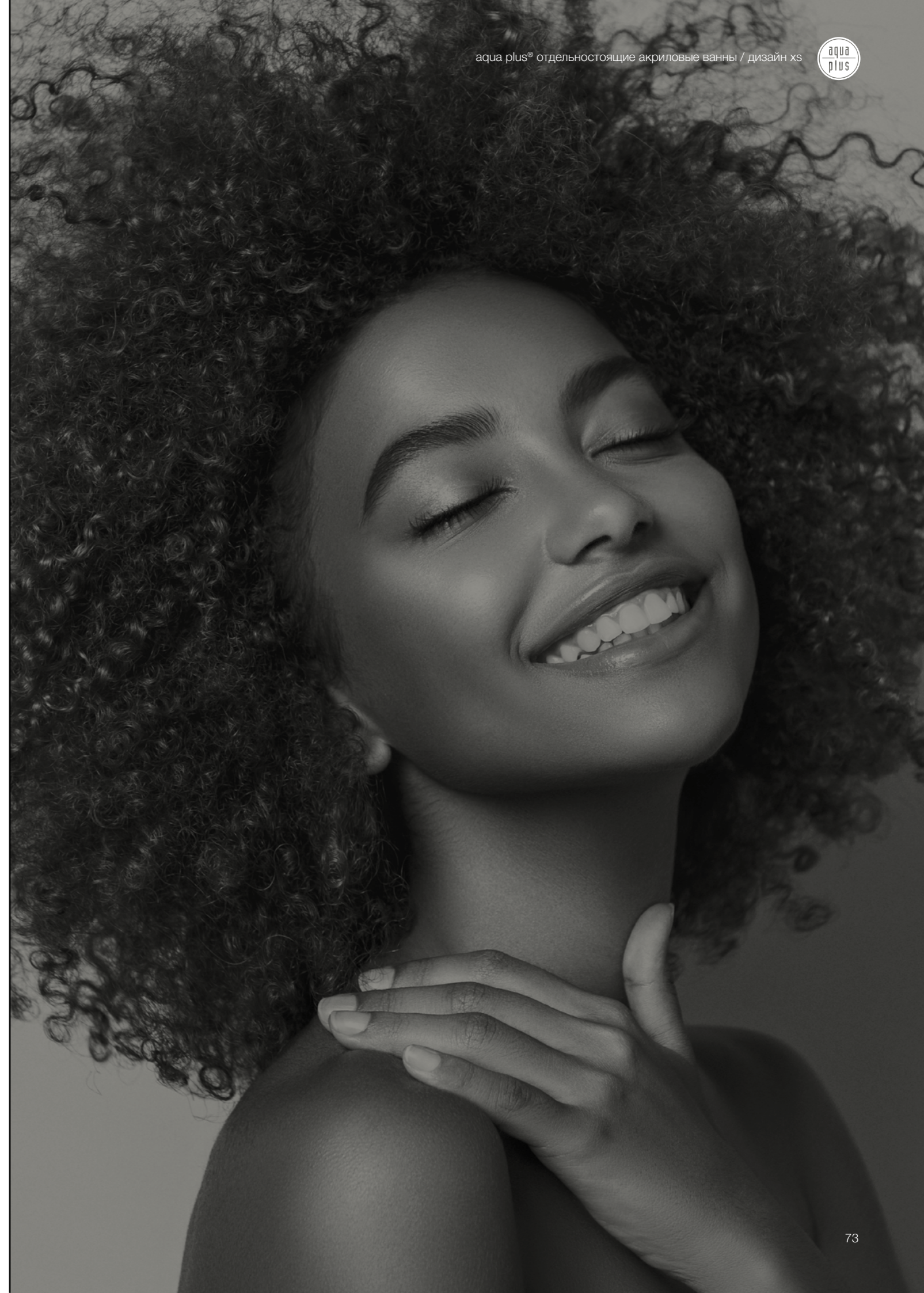


варианты одноцветные

- WG
- WM

технические характеристики

номер артикула	0100-254
размеры	1550 x 800 x 570 мм (l x b x h)
вес	42 kg
объем	180 l
варианты перелива	перелив в виде прорези, круглый перелив, заполнение перелива





идеальная культура  
принятия ванны  
вдохновляет ваши  
чувства





# ТРАДИЦИОННЫЙ ДИЗАЙН

идеальная культура принятия ванны  
вдохновляет ваши чувства

придайте вашей ванной комнате индивидуальность и характер. дайте волю воображению и почувствуйте дыхание прошлых столетий. на нашу традиционную коллекцию нас вдохновила атмосфера международных стилей и эпох, и мы приглашаем вас в путешествие вашей мечты. украсьте свою ванную комнату, выбрав одну из множества прекрасных традиционных отдельно стоящих ванн.



victorian

		
edwardian 1695 x 760 x 590 мм	edwardian xl 1800 x 800 x 595 мм	princess 1715 x 685 x 660 мм
		
princess I 1715 x 685 x 710 мм	retro 1800 x 850 x 630 мм	slipper 1515 x 725 x 570 / 785 мм
		
roll top 1525 x 720 x 550 / 565 мм	roll top xl 1670 x 720 x 550 / 555 мм	victorian 1745 x 830 x 650 / 810 мм

# edwardian

эта классическая ванна излучает королевское очарование. она элегантно выглядит на золотых или хромированных ножках.



**варианты одноцветные**

- WG
- WM

**варианты двухцветные**

- WGBG
- WGRW
- WGRG
- BGWG
- BGSG
- BSWG
- BSSG

**технические характеристики**

номер артикула	0100-062
размеры	1695 x 760 x 590 мм (l x b x h)
вес	48 kg
объем	180 l
варианты перелива	круглый перелив



# edwardian xl

для королевского очарования в более просторной ванной комнате мы разработали «edwardian xl».



**варианты одноцветные**

- WG
- WM

**варианты двухцветные**

- WGBG
- WGRW
- WGRG
- BGWG
- BGSG
- BSWG
- BSSG

**технические характеристики**

номер артикула	0100-063
размеры	1800 x 800 x 595 мм (l x b x h)
вес	56 kg
объем	220 l
варианты перелива	круглый перелив



princess

эта пуристическая интерпретация дворцовой ванны сочетает в себе сложный дизайн и современные элементы, что дает идеальный результат.



варианты одноцветные

- WG
- WM

технические характеристики

номер артикула	0100-081
размеры	1715 x 685 x 660 мм (l x b x h)
вес	40 kg
объем	225 л
варианты перелива	круглый перелив



princess I

с цоколем

наша пуристическая модель «princess» с декоративным цоколем — модель «princess i».



варианты одноцветные

- WG
- WM

технические характеристики

номер артикула	0100-081-02
размеры	1715 x 685 x 710 мм (l x b x h)
вес	45 kg
объем	225 л
варианты перелива	круглый перелив

retro

вдохновение прошедших столетий! эта эксклюзивная ванна классического дизайна напоминает времена правления римской империи.



варианты одноцветные

- WG
- WM

технические характеристики

номер артикула	0100-090
размеры	1800 x 850 x 630 мм (l x b x h)
вес	62 kg
объем	210 l
варианты перелива	круглый перелив



slipper

компактный вариант версии «victorian». превратите ванную комнату в личный оазис, установив отдельно стоящую ванну.



варианты одноцветные

- WG
- WM

технические характеристики

номер артикула	0100-064
размеры	1515 x 725 x 555 / 770 мм (l x b x h)
вес	40 kg
объем	130 l
варианты перелива	круглый перелив



roll top

назад к истокам отдельно стоящей ванны. история успеха нашей фирмы началась с моделей «roll top» и «roll top xl».



варианты одноцветные

WG

технические характеристики

номер артикула	0100-065
размеры	1525 x 720 x 550 / 565 мм (l x b x h)
вес	40 kg
объем	168 л
варианты перелива	круглый перелив

roll top xl

назад к истокам отдельно стоящей ванны. история успеха нашей фирмы началась с моделей «roll top» и «roll top xl».



варианты одноцветные

WG

технические характеристики

номер артикула	0100-066
размеры	1670 x 715 x 440 мм (l x b x h)
вес	45 kg
объем	192 л
варианты перелива	круглый перелив



# victorian

«victorian» — это название говорит само за себя: эта традиционная ванна в классическом викторианском стиле идеально адаптируется к телу и обеспечивает полное расслабление.



**варианты одноцветные**

- WG
- WM

**варианты двухцветные**

- WGBG
- WGRW
- WGRG
- BGWG
- BGSB
- BSWG
- BSSG

**технические характеристики**

номер артикула	0100-061
размеры	1745 x 830 x 650 / 810 мм (l x b x h)
вес	46 kg
объем	185 л
варианты перелива	круглый перелив





вселенная  
элегантности и  
дизайна



# ЦВЕТНОЙ ДИЗАЙН

вселенная элегантности  
и дизайна

гляцевая или матовая? выбор цветов наших ванн  
бесконечен! дайте волю своему безграничному  
воображению и творчеству. ваше желание — это наш  
забота!



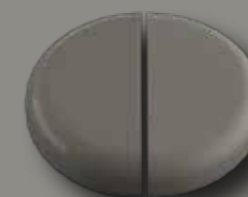
loom xs



белая



черная



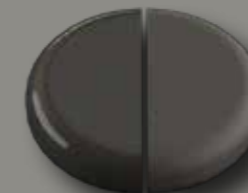
цвета цемента



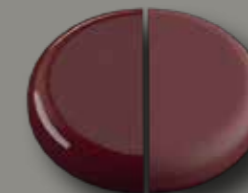
сусальное серебро,  
белый акрил



сусальное серебро,  
черный акрил



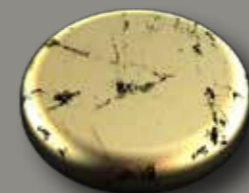
антрацит



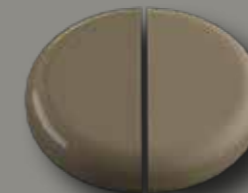
темно-красный



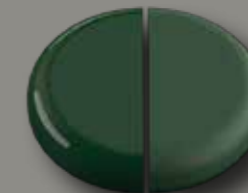
сусальное золото,  
белый акрил



сусальное золото,  
черный акрил



глиняный



интенсивно-зеленый




# ОДНОЦВЕТНЫЕ




погрузитесь в нашу архитектурную вселенную, пронизанную элегантностью и дизайном, и позвольте нашим глянцевым и матовым однотонным ваннам соблазнить вас.



**одноцветные глянцевая** **код цвета**

 белая глянцевая / белая глянцевая WG

**одноцветные матовая** **код цвета**

 цвета цемента матовая / цвета цемента матовая CM  
 черная матовая / черная матовая BM  
 белая матовая / белая матовая WM

# ДВУХЦВЕТНЫЕ, БЕЛЫЙ И ГЛЯНЦЕВЫЙ

взгляните на наш прекрасный мир красок! выбрав двухцветную ванну, вы однозначно получаете блистательное зрелище для вашей ванной комнаты. этот неподвластный времени, но столь же и роскошный дизайн сочетается с любой из наших ванн. современный дизайн или модерн? дайте волю творчеству.



**2 цвета: белый глянец внутри**

**код цвета**

- |  |   |      |
|--|---|------|
|  | белая глянцевая / черная глянцевая                | WGBG |
|  | белая глянцевая / черная матовая                  | WGEM |
|  | белая глянцевая / антрацит матовая                | WGAN |
|  | белая глянцевая / цвета цемента матовая           | WGCM |
|  | белая глянцевая / глиняный матовая                | WGK  |
|  | белая глянцевая / темно-красный глянцевая         | WGRW |
|  | белая глянцевая / интенсивно-зеленый глянцевая    | WGRG |
|  | белая глянцевая / сусальное золото, белый акрил   | BGSB |
|  | белая глянцевая / сусальное золото, белый акрил   | BGSB |
|  | белая глянцевая / сусальное серебро, белая акрил  | BSWG |
|  | белая глянцевая / сусальное серебро, черная акрил | BSSG |



# двухцветные, белый и матовый

задавайте тенденции, выбирая ванну с двухцветным матом. актуальный и современный стиль придаст вашей ванной комнате особенный и неповторимый шарм. позвольте нашим матовым тонам и разнообразию комбинаций очаровать вас.



**2 цвета: белый матовый внутри** **код цвета**

- белая матовая / глиняный матовая WMK
- белая матовая / цвета цемента матовая WMCM
- белая матовая / антрацит матовая WMAN
- белая матовая / черная матовая WMBM

идеальный  
отдых благодаря  
высочайшим  
требованиям  
к комфорту



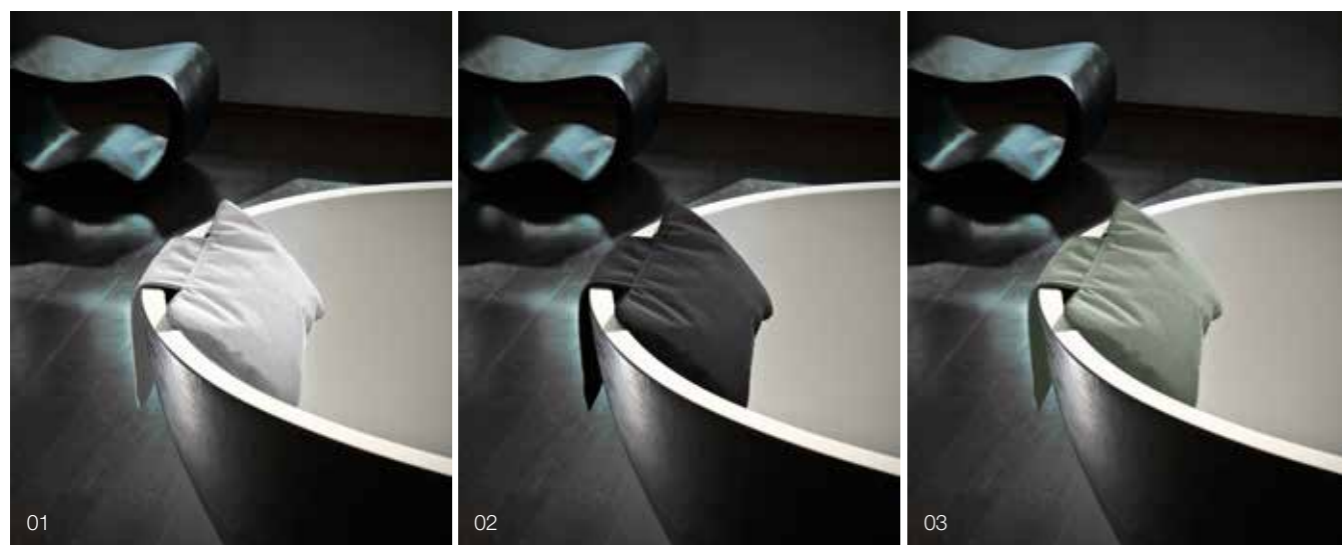


## аксессуары

идеальный отдых благодаря высочайшим требованиям к комфорту

### надувная подушка под шею

для еще более расслабляющего принятия ванны мы рекомендуем подушку под шею «loft». разработка этих аксессуаров соответствует нашим высоким стандартам и поэтому является чрезвычайно долговечной. благодаря различным цветовым оттенкам, модели оптимально вписываются в элегантную эстетику вашей ванной комнаты.



#### 01 надувная подушка под шею, белая

покрытие: 100% водоотталкивающий нейлон  
 наполнение: 100% полиэстер  
 размеры: 32 x 21 x 7 см (д x ш x в)  
 стирка при 30 °C

#### 02 надувная подушка под шею, черная

покрытие: 100% водоотталкивающий нейлон  
 наполнение: 100% полиэстер  
 размеры: 32 x 21 x 7 см (д x ш x в)  
 стирка при 30 °C

#### 03 надувная подушка под шею, светло-зеленая

покрытие: 100% водоотталкивающий нейлон  
 наполнение: 100% полиэстер  
 размеры: 32 x 21 x 7 см (д x ш x в)  
 стирка при 30 °C

### очиститель clean & care

очиститель clean & care специально разработан для ежедневной бережной очистки и ухода за всеми поверхностями из акриловых и минеральных материалов ваше удовлетворение — это наш долг. clean & care — это интенсивная очистка в сочетании с оптимальным уходом и самым высоким качеством. разработан на основе многолетнего опыта и знаний в области обработки и производства литого сантехнического акрила и специально разработанных минеральных материалов.

очиститель clean & care удаляет известковый, мыльный и грязевой налет, а при регулярном использовании обеспечивает постоянную защиту и сияющую поверхность благодаря своему перламутровому эффекту!



### рекомендации по уходу

#### очистка

для регулярного и надлежащего ухода за нашими акриловыми изделиями мы рекомендуем очиститель «clean & care», который специально разработан для очистки сантехнических литых акриловых поверхностей и поверхностей минеральных материалов. акрил также можно чистить влажной тканью и мягким универсальным/нейтральным очистителем. въевшиеся загрязнения можно удалить с помощью полировочной пасты qui108 (segarol) и полировочной ткани. если обычной очистки недостаточно, см. главу «устранение царапин».

#### устранение царапин

акрил в большинстве случаев поддается ремонту. небольшие царапины или пятна можно удалить мелкой наждачной бумагой.

матовые поверхности — для восстановления матовых поверхностей мы рекомендуем отшлифовать участок мягким кругом (220), пока царапины не исчезнут. для получения однородной общей картины затем следует отшлифовать этот участок мягким шлифовальным кругом (320) и очистить соответствующее место и всю ванну с помощью средства clean & care.

глянцевые поверхности — в случае небольших царапин сначала обработайте участок наждачной бумагой зернистостью 1500 мокрым шлифованием (т. е. смочите наждачную бумагу

небольшим количеством воды). на следующем этапе нанесите небольшое количество полировочной пасты qui108 на микрофибровую салфетку и втирайте пасту в отшлифованный участок круговыми движениями до тех пор, пока повреждение не будет устранено и не будет достигнута желаемая степень глянца. снимите остатки полировочной пасты чистой влажной тканью. затем очистите соответствующее место и всю ванну средством clean & care. этот принцип работает только с небольшими дефектами, в противном случае потребуются профессиональный полировально-шлифовальный станок.

#### обратите внимание

использовать наши акриловые продукты с агентами, содержащими указанные ниже ингредиенты, запрещается:

- перекись водорода
- аммиак
- аминофенол
- фенилендиамин
- толуилендиамин
- резорцин
- йод

при использовании средств с указанными ингредиентами все претензии по гарантии теряют силу; общая претензия по гарантии составляет 10 лет.

## гарнитура для слива и перелива

для современного,  
концептуального и xs дизайна

### щелевой перелив / набор А1

щелевой перелив и донный клапан с сифоном, в том числе гибкая соединительная трубка, предварительная сборка на фабрике.



### круглый перелив / набор А2

круглый перелив и донный клапан с сифоном, в том числе гибкая соединительная трубка, предварительная сборка на фабрике.



### круглый перелив, наполнение ванны / набор А3

круглый перелив и донный клапан с сифоном, в том числе гибкая соединительная трубка, предварительная сборка на фабрике.



гарнитура для слива и перелива  
для традиционных дизайнов

### декоративная цепочка и пробка / набор С1, С2

с сифоном, предварительная сборка на заводе; в том числе латунная I-сточная труба. доступно для моделей edwardian, roll top, victorian

**набор С1** = полированная латунь

**набор С2** = хром



### система слива в виде донного клапана / набор В1, В2, В3

с сифоном, предварительная сборка на заводе; латунная I-сточная труба в том числе. доступно для моделей princess, princess I, loft, loft IV

**набор В1** = полированная латунь

**набор В2** = хром

**набор В3** = матовый алюминий



### ножка в виде львиной лапы

в том числе в наборе С1, С2

только для модели victorian

### ножка в виде лапы с когтями

в том числе в наборе С1, С2

только для моделей edwardian, edwardian xl, roll top, roll top xl



## aqua spa® — гармония для тела и духа

возможность оформить ваше место ретрита, оазис отдыха — это большая ответственность, которую мы с удовольствием берем на себя на протяжении десятилетий.

с нашей линией aqua spa® мы разработали целый ряд новшеств и улучшений, касающихся вашей личной спа-зоны. цель заключалась в дальнейшей оптимизации и улучшении лаконично оформленных, высококачественных ванн нашей серии aqua spa® без изменения общей концепции дизайна.

теперь, чтобы превратить свою ванную комнату в личную рекреационную зону, вы можете воспользоваться широким выбором возможностей:

невидимая звуковая система подключена к wlan, давая вам возможность доступа к личной музыкальной коллекции. добавлен идеальный звук в соответствии с вашими пожеланиями.

благодаря встроенному освещению, выполненному с помощью интегрированных светодиодных точек, ваша ванная комната предстает в новом свете.

сверхгладкие и эргономичные шумопоглощающие воздушные форсунки обеспечивают легкий массаж — без шума и брызг воды. по желанию можно активировать интегрированную функцию озонного обдува, чтобы повысить качество воды и очистить ее.

автоматическая система осушения очищает и дезинфицирует воздушные форсунки после принятия ванны.

всеми опциями можно управлять с помощью пульта дистанционного управления. также мы встроили в вашу ванну aqua plus® автоматическое устройство остановки осушения. оно защищает насос от работы вхолостую и, следовательно, от повреждений.

это дает нам возможность предложить вам долговечный продукт, которому вы будете радоваться долгие годы. мы будем рады проконсультировать вас индивидуально.



отдельностоящие  
акриловые ванны  
с гидромассажем







# ДИЗАЙН ВАНН С ГИДРОМАССАЖЕМ

не пропустите уникальный опыт принятия ванны в в aqua spa®

нашу велнес-систему aqua spa® можно интегрировать во многие модели ванн aqua plus®. все электронные компоненты соответствуют требованиям класса защиты IPX5. коллекция aqua spa® компании knief производится исключительно в европе и отвечает самым высоким стандартам качества. мы предоставляем гарантию 2 года на все компоненты

велнес-системы. ванны aqua spa® производятся из лучшего материала lucite®. сантехнический акрил (согласно EN 263) отвечает самым высоким стандартам качества в соответствии с требованиями CE EN 14516, как и все ванны aqua plus®. ванны aqua spa® соответствуют стандартам DIN 4109 и SIA 181.



loom

box 1800 x 800 x 600 мм	club Ø 1600 x 620 мм	cosy 1800 x 850 x 600 мм	cube 1700 x 800 x 570 мм
cube xs 1500 x 800 x 570 мм	culture 1800 x 800 x 600 мм	dream / 2 modelle 1800 x 800 x 600 мм	form 1900 x 895 x 600 мм
form xs 1550 x 750 x 600 мм	fresh / 4 modelle 1800 x 800 x 600 мм	fresh 2.0 / 4 modelle 1700 x 800 x 600 мм	fresh xs / 4 modelle 1550 x 800 x 610 мм
hot 1795 x 795 x 595 мм	loom 1900 x 950 x 600 мм	loom xs 1700 x 850 x 600 мм	loungue 1850 x 950 x 635 мм
mood 1805 x 800 x 610 мм	neo 1700 x 795 x 600 мм	oval 1795 x 945 x 620 мм	pure / 2 modelle 1800 x 800 x 600 мм
relax 1800 x 850 x 625 / 760 мм	nice 170 1700 x 750 x 600 мм	nice 180 1800 x 850 x 600 мм	tidy 1800 x 800 x 600 мм
venice 1805 x 835 x 670 / 745 мм	summer / 2 modelle 1900 x 900 x 600 мм	wall / 3 modelle 1800 x 790 x 580 мм	wall xs 1650 x 750 x 580 мм

## МОДУЛЬ СПА

### 1. массаж

- 24 сверхплоские воздушные форсунки
- озонотерапия
- автоматическое последующее осушение
- дистанционное управление

### 2. свет

- 20 мини-светодиодов
- смена цветов
- дистанционное управление

### 3. музыка

- звуковая система с 2 динамиками
- соединение bluetooth
- управление через устройство, поддерживающее bluetooth
- дистанционное управление



#### 24 сверхплоскими воздушными форсунками

сверхбесшумная система для мягкого игристого массажа  
цвет форсунок: полированный хром, другие цвета по запросу.



#### 20 мини-светодиодов

смена цветов обеспечивает идеальную атмосферу в вашей ванной комнате.

## ОСОБЕННОСТИ И ДЕТАЛИ

### СВЕТ

принятия ванны в совершенной атмосфере: мы оборудовали наши велнес-ванны aqua spa® встроенными мини-светодиодами. это позволяет создать в ванной комнате нужную атмосферу по вашему желанию. предлагаем вам 20 светодиодов с 10 регулируемыми цветами, индивидуально настраиваемыми с помощью пульта дистанционного управления.

### ЗВУК

«без музыки жизнь была бы ошибкой» (фридрих ницше). наслаждайтесь собственным музыкальным плейлистом или любимой радиостанцией благодаря нашей интегрированной звуковой системе. комплект состоит из 2 встроенных невидимых динамиков и интерфейса bluetooth. так что вы можете включить свою программу с помощью устройств bluetooth.

### ТИХИЙ КАК ШЕПОТ МАССАЖ

услышите эту тишину! в спокойствии нашей системы aqua-spa® вы ощущаете только шепот слегка пузырящейся воды. откиньтесь, расслабьтесь и насладитесь легким массажем, читая книгу, без раздражающих шумов или брызг воды. 24 сверхплоские и эргономичные воздушные форсунки гарантируют вам максимальный комфорт во время принятия ванны.

### ОЗОНОТЕРАПИЯ

здоровье и активность благодаря функции обдува. встроенные воздушные форсунки не только обеспечивают успокаивающий массаж, но и, обогащая поток кислорода озоном, мы стремимся дополнительно достичь дезинфицирующего эффекта и улучшить качество воды.

### АВТОМАТИЧЕСКОЕ ПОСЛЕДУЮЩЕЕ ОСУШЕНИЕ

велнес-ванна aqua spa® оснащена автоматической системой осушения, что позволяет очистить воздушные форсунки от остатков воды и предотвратить появление бактерий и неприятных запахов. через 15 минут после выпуска воды из ванны эта функция активируется автоматически и занимает 2 минуты. это гарантирует вам удовольствие от использования ванны aqua spa® в течение долгого времени и без каких-либо проблем. систему осушения также можно запустить вручную с пульта дистанционного управления.

### ДЕЗИНФЕКЦИЯ

благодаря нашей автоматической системе осушения необходимости дезинфицировать воздушные форсунки нет. влага полностью выдувается, после чего сухая и продезинфицированная ванна готова к следующему велнес-сеансу.

### ЗАЩИТА ОТ ХОЛОСТОГО ХОДА

защита от холостого хода нашей велнес-ванны aqua spa® гарантирует, что насос будет своевременно выключен, что предотвратит его возможную поломку.

### ДИСТАНЦИОННОЕ УПРАВЛЕНИЕ

вы управляете всеми функциями наших велнес-ванн aqua spa® с помощью пульта дистанционного управления. свет, звук или массаж — все в ваших руках! благодаря интуитивно понятному и современному дизайну пульт дистанционного управления идеально вписывается в ваш рекреационный оазис.





почему  
**KNIEF?**

## ИНДИВИДУАЛЬНЫЙ ДИЗАЙН НА ПОНЯТНОМ ЯЗЫКЕ ФОРМ

инновации и высочайшие стандарты качества являются тем, что ценят в нас наши клиенты. поэтому knief является эталоном высоких стандартов качества в отрасли и на протяжении многих лет считается квалифицированным производителем комплектного оборудования для известных брендов.

как производитель высочайшего класса мы придаем большое значение качественным материалам и технологиям производства, которые мы постоянно развиваем и оптимизируем. при этом мы устанавливаем инновационные стандарты во всей нашей отрасли



### особенности

- сшитый, литой, двухстенный сантехнический акрил lucite®
- продукция «сделано в европе»
- сертификация LGA в соответствии с EN 198
- в том числе сертифицированная LGA гарнитура для слива и перелива
- соответствие CE согласно EN 14516
- защита промышленных образцов согласно CE
- сертификация в соответствии с DIN 4109 и SIA 181
- усиленная внутренняя и внешняя поверхность
- необычайная прочность и долговечность
- устойчивость к ультрафиолетовому излучению
- гарантия 10 лет
- простая сборка и быстрый монтаж
- все ванны поставляются готовыми к подключению со встроенной системой слива и перелива, сифоном и сливной трубой
- также в наличии есть многочисленные модели ванн с гидромассажем

### **KNIEF** особенности

- производитель изделий из акрила и минеральных материалов
- семейный бизнес
- прямая личная ответственность
- четко выраженная направленность на инновации и дизайн
- надежный, честный партнер
- европейское производство
- многолетний производственный опыт
- центральная логистика в бремене
- высочайшая компетентность в области продукции и качества
- высокая компетентность в области оригинального оборудования



# общие условия поставки товаров и услуг knief & co. gmbh для коммерческих отношений с предпринимателями

## i. основные положения

1. ко всем правовым отношениям между knief & co. gmbh (далее именуемой «ксо») и договорными партнерами в связи с поставками и/или услугами и предложениями компании ксо применяются исключительно эти общие условия поставки. они являются частью всех контрактов, которые ксо заключает со своими договорными партнерами (далее именуемыми «клиентами») на поставки и услуги компании ксо.

2. эти общие условия поставки также применяются ко всем будущим поставкам, услугам или предложениям клиенту, даже если они отдельно повторно не согласованы.

3. коммерческие условия клиента или третьей стороны применяются только в том случае, если компания ксо прямо согласилась с ними в письменной форме, даже в случае безоговорочно выполненных заказов клиента.

## ii. предложение и заключение договора

1. все предложения ксо являются свободными от обязательств, если они четко не отменены как обязательные или не содержат определенный срок акцепта. ксо может принимать заказы или рабочие задания в течение двух недель с момента получения, отправив заказанные продукты или отправив подтверждение заказа.

2. для правовых отношений между ксо и клиентом решающее значение имеет письменно заключенный договор или письменное подтверждение заказа, включая эти общие условия поставки. устные дополнительные соглашения не имеют юридической силы.

3. дополнения и изменения к заключенным соглашениям, включая настоящие общие условия поставки, должны быть сделаны в письменной форме. кроме управляющих директоров, сотрудники ксо или другие исполнительные лица, привлеченные ксо к работе, не имеют права заключать какие-либо соглашения с отклоняющимися условиями.

4. передача средствами телекоммуникации, в частности по факсу или электронной почте, является достаточным способом выполнения требования письменной формы, если при этом отправлена копия подписанного заявления.

5. данные о предмете поставки или об услуге (например, размеры, вес, предельная нагрузка, допуски, состав), а также чертежи и изображения являются обязательными для принятия во внимание только в том случае, если они прямо согласованы в письменной форме, за исключением случаев, когда их использование является необходимым условием для достижения цели договора.

они не являются гарантированно точными характеристиками, а скорее описанием или обозначением доставки или услуги. стандартные отклонения и отклонения, которые возникают из-за правовых норм или содержат технические улучшения, а также замена компонентов эквивалентными деталями являются допустимыми при условии, что они не наносят ущерба предусмотренной цели договора.

## iii. цены, условия оплаты и взаимозачет

1. цены действительны только для объема поставок и/или услуг, согласованных в договоре или подтверждении заказа. цены указаны в евро, на выбор ксо с завода-поставщика или местонахождения предприятия в бремене, без учета установленного законом НДС. согласованные условия инкотермс являются обязательными для экспортных поставок.

2. если ксо взяла на себя транспортировку и иное не было согласовано между сторонами, клиент несет все транспортные расходы в дополнение к договорной сумме оплаты.

3. цены, согласованные в письменной форме, являются фиксированными. в противном случае применяются прејскурантные цены ксо, действующие на момент поставки, и цены, согласованные в отдельных случаях.

4. если иное не согласовано в письменной форме, клиент обязуется в полной мере оплачивать суммы счетов ксо сразу после их получения на банковские счета компании. датой оплаты считается дата поступления платежа в ксо. платеж считается произведенным только тогда, когда ксо может распоряжаться средствами.

оплата чеком или векселем считается произведенной только при погашении. клиент обязуется немедленно возместить ксо все дополнительные расходы, понесенные при погашении. если клиент не производит платеж в установленный срок, на оставшуюся сумму будут начислены проценты по ставке 5 % годовых, начиная со дня наступления срока оплаты.

в случае невыполнения обязательств норма о требовании более высокой процентной ставки и возмещении ущерба сохраняет силу.

5. независимо от иных положений клиента, все платежи засчитываются сначала в счет затрат, затем в счет процентов, а затем в счет самого старого требования ксо.

6. клиент может произвести зачет только такими встречными требованиями или удержать оплату только на основании таких требований, которые были юридически обоснованы, не оспорены или признаны ксо. клиент имеет право реализовать право

удержания оплаты только в том случае, если его встречное требование основано на том же договорном отношении и ксо не избегает исполнения, предоставляя гарантию, включая банковскую гарантию.

## iv. время поставки и исполнения

1. поставки осуществляются по усмотрению ксо с завода-поставщика или местонахождения предприятия.

2. сроки и даты поставок и услуг, которые не были прямо согласованы в письменной форме как обязательные, являются абсолютно свободными от обязательств. если поставка была согласована, сроки поставки и даты поставки относятся к моменту передачи экспедитору, перевозчику или третьей стороне, выполняющей транспортировку.

3. в случае невыполнения клиентом своих обязательств сроки и даты переносятся в разумных пределах.

4. если причиной несоблюдения сроков и дат является:

- а) форс-мажор
- б) другие события, которые нельзя было предвидеть на момент заключения договора (например, любые сбои в работе, перебои с энергоснабжением, забастовки, законные локауты)
- с) препятствия, связанные с немецкими и другими применимыми правовыми нормами, действующими для ксо или ее поставщиков, то сроки и даты продлеваются соответствующим образом с добавлением разумного времени для выполнения заказа. если причины, указанные в пунктах от а) до с), значительно затрудняют или делают невозможным выполнение поставок или оказание услуг для компании ксо, и если препятствие носит не только временный характер, компания ксо и клиент имеют право отказаться от договора. претензии о возмещении ущерба в этих случаях исключаются.

в иных случаях несоблюдения сроков и дат клиент должен предоставить ксо гарантию разумного дополнительного срока, начиная со дня получения компанией ксо письменного уведомления о просрочке.

5. ксо имеет право в любой момент осуществлять частичные поставки, если

- а) клиент может использовать частичную поставку в рамках предусмотренной договором цели,
- б) клиент не несет каких-либо значительных дополнительных затрат или значительных дополнительных расходов по отношению к третьим сторонам или если ксо не соглашается взять на себя эти расходы.

## v. погрузка, отгрузка, упаковка, страхование

1. клиент несет риски за погрузку и отгрузку.

2. способ отгрузки и упаковка остаются на усмотрение ксо. ксо будет стремиться учитывать пожелания и интересы клиента в отношении способа и маршрута отгрузки.

3. в соответствии с правилами упаковки ксо не принимает обратно транспортную и другую упаковку. клиент несет ответственность за утилизацию упаковки за свой счет.

4. ксо страхует транспортировку только по письменному запросу клиента и за его счет.

5. клиент несет транспортные риски при возврате поставки, если возврат не основан на юридических или договорных обязательствах ксо.

## vi. переход рисков

1. риск переходит к клиенту не позднее, чем после передачи предмета поставки экспедитору, перевозчику или назначенному третьему лицу. передача диспетчеру происходит в начале процесса погрузки. это также применимо в случае частичных поставок или если ксо берет на себя дополнительные услуги (например, транспорт). в случае задержки отгрузки или передачи в результате обстоятельств, за которые несет ответственность клиент, риск переходит к клиенту со дня, когда предмет поставки был готов к отгрузке и ксо уведомила его об этом.

2. после перехода риска затраты на хранение несет клиент.

## vii. гарантия

1. гарантийный срок составляет два года с момента поставки или, в случае необходимости приемки товара, с момента приемки. этот срок не распространяется на претензии клиента о возмещении ущерба в результате причинения вреда жизни или здоровью, а также преднамеренного или грубого нарушения обязательств со стороны ксо или ее доверенных лиц, срок давности которых истекает в соответствии с положениями закона.

2. гарантия не действует, если клиент или третье лицо видоизменяет/ремонтирует предмет поставки без согласия ксо, что делает устранение дефектов невозможным или непосильно трудным, а также если с предметом поставки неправильно обращаются, ненадлежащим образом его хранят или обслуживают. в таком случае клиент несет дополнительные расходы по разумному устранению возникших дефектов.

3. согласованная с клиентом в отдельных случаях поставка предметов, которые были в употреблении, осуществляется без каких-либо гарантий.

## viii. дефекты

1. ввиду свойств керамического материала в нем могут возникать трещины в глазури и цветовые отклонения. на плитке второго сорта (второго отбора), помимо цветовых отклонений, могут быть изъяны по краям или в структуре поверхности. ни одно из этих явлений не влияет на качество покрытия и не является дефектом. в случае с натуральными материалами, такими как мрамор или натуральный камень в целом, могут иметь место отклонения в цвете, стеклянные жилки, микротрещины и аналогичные отклонения, в отношении которых ксо также не берет на себя никаких гарантий.

2. ванны и душевые поддоны из сантехнического акрила и все виды продукции из минерального материала K | stone поставляются в соответствии с установленными техническими требованиями, вытекающими из соответствия се.

3. после доставки клиенту или указанному им третьему лицу



предмет поставки необходимо сразу тщательно осмотреть. что касается явных дефектов, отсутствия деталей или других недостатков, которые можно было бы обнаружить при немедленной тщательной проверке, предмет поставки считается одобренным клиентом, если в течение семи дней с момента, в который дефект был обнаружен, ксо не получит письменную рекламацию. что касается других значительных дефектов, предмет поставки считается одобренным клиентом, если в течение семи дней с момента, в который дефект был обнаружен, ксо не получит рекламацию. если дефект был обнаружен клиентом в более ранний момент времени при нормальном использовании, то сроком начала предъявления рекламации все-таки является этот более ранний момент времени. клиент не может отказаться от поставки из-за незначительных дефектов.

4. по требованию ксо отклоненный товар должен быть возвращен в ксо с оплаченной доставкой. в случае обоснованной рекламации ксо возместит стоимость самого экономически оправданного маршрута доставки. эта норма не применяется, если затраты увеличиваются ввиду того, что предмет поставки находится в месте, отличном от места его предполагаемого использования.

5. в случае существенных дефектов поставленного товара ксо обязана и имеет право в разумные сроки дважды, соответственно, отремонтировать или заменить товар. в случае неудачи, то есть невозможности, недопустимости, отказа или необоснованной задержки в устранении недостатка или замене товара, клиент может расторгнуть договор или значительно снизить закупочную цену, если, в соответствии с предметом договора, дальнейшие попытки устранения не являются приемлемыми и разумными для клиента.

клиент не имеет права расторгнуть договор или снизить цену, если у ксо есть право отказать в устранении недостатков в соответствии с правовыми нормами.

6. детали, замененные в соответствии с гарантийными обязательствами, становятся собственностью ксо после их демонтажа и возврата.

7. в случае, если дефект возник по вине ксо, а устранить недостаток не представляется возможным, клиент может потребовать компенсации в соответствии с условиями, изложенными в пункте х.

8. в случае дефектов компонентов других производителей, которые ксо не может устранить по лицензионным или фактическим причинам, ксо, по своему усмотрению, предъявит свои рекламации к производителю и поставщику за счет клиента или переуступит их клиенту. рекламации против ксо в случае таких дефектов действуют в соответствии с другими условиями и настоящими общими условиями поставки, если судебное исполнение вышеупомянутых претензий к производителю и поставщику было безрезультатным или, например, является безперспективным из-за банкротства.

**ix. права защиты и авторские права; юридические пороки**

1. если между партнерами по договору не согласовано иное, ксо обязана выполнить поставку без прав защиты и авторских прав третьих лиц в стране места поставки.

2. в случае правонарушений ввиду поставленных компанией ксо товаров других производителей и поставщиков применяются соответственно пункты viii 7 и 8.

**x. претензии о возмещении ущерба**

1. в соответствии с требованиями законодательства ксо несет ответственность за несоответствие гарантированных характеристик, если клиент предъявляет претензии о возмещении ущерба, причиненного жизни или здоровью и возникшего ввиду, в частности, умысла или грубой халатности.

2. ксо не несет ответственности в случае легкой небрежности со стороны ее органов, законных представителей, сотрудников или других доверенных лиц, за исключением случаев нарушения существенных договорных обязательств. существенными договорными обязательствами являются обязательства по своевременной доставке предмета поставки, по отсутствию в нем юридических пороков и таких материальных дефектов, которые ухудшают его функциональность или удобство использования более, чем в незначительной мере, а также обязательства по предоставлению консультаций, мероприятий по защите и уходу, которые позволяют покупателю использовать предмет поставки в соответствии с договором или предназначены для защиты жизни и здоровья персонала клиента или же для защиты его имущества от значительного ущерба.

3. если ксо не обвиняется в умышленном нарушении договора, ответственность за возмещение ущерба ограничивается ущербом, который ксо предвидела как возможное последствие нарушения договора при его заключении или который ксо в разумной мере должна была предвидеть. не прямой или косвенный ущерб, который является последствием, вызванным дефектами предмета поставки, подлежит компенсации только в том случае, если в типичном случае возможность возмещения такого ущерба можно рассматривать при надлежащем использовании предмета поставки.

4. вышеупомянутые исключения и ограничения ответственности применяются в той же степени в отношении органов, законных представителей, сотрудников и других доверенных лиц ксо.

5. если ксо предоставляет техническую информацию или действует в качестве консультанта, и эта информация или рекомендации не относятся к согласованному в договоре объему услуг, то такая деятельность осуществляется безвозмездно и без какой-либо ответственности.

6. если выше не указано иное, компания ксо не несет ответственности за возмещение ущерба.

**xi. оговорка о сохранении права собственности**

1. предметы поставки (далее также именуемые «условно проданные товары») остаются собственностью ксо до тех пор, пока не будут удовлетворены все претензии, на которые компания имеет право в отношении клиента в рамках деловых отношений. если стоимость всех обеспечительных прав, на которые ксо имеет право, превышает сумму всех обеспеченных требований более чем на 20 %, ксо освободит соответствующую часть обеспечительных прав по запросу клиента. при этом ксо имеет

право выбора обеспечительных прав.

2. пока сохраняется право собственности, клиенту запрещается закладывать имущество в залог или передавать в собственность.

3. если клиент отчуждает условно проданные товары, он при этом уступает ксо в порядке обеспечения свои будущие претензии к покупателю по оплате задолженности, которая возникает от дальнейшего отчуждения, со всеми побочными правами, включая любые требования по сальдо — без необходимости дополнительных специальных заявлений. если условно проданные товары далее отчуждаются вместе с другими товарами без согласования индивидуальных цен для условно проданных товаров, клиент уступает ксо ту часть общей закупочной цены, которая соответствует сумме, выставленной компанией ксо для таких товаров.

4. клиенту разрешается обрабатывать условно проданные товары или смешивать или комбинировать их с другими предметами. обработка осуществляется для ксо. полученный при этом новый товар клиент сохраняет для ксо, проявляя деловую осмотрительность и добросовестность. новый товар считается условно проданным товаром. ксо и клиент уже соглашаются с тем, что в случае объединения или смешивания предметы, которые не принадлежат ксо, в любом случае являются общей собственностью ксо в мере, равной пропорциональному соотношению существующей на момент объединения или смешивания стоимости объединенных или смешанных товаров к иным товарам. новый товар считается условно проданным товаром. положение об уступке требований согласно подпункту 3 также распространяется на новый товар. однако переуступка действительна только до суммы, соответствующей стоимости, выставленной ксо за обработанные, объединенные или смешанные условно проданные товары. если клиент объединяет условно проданные товары с недвижимостью или движимым имуществом, он, без необходимости дополнительных специальных заявлений, уступает ксо в порядке обеспечения свои претензии на вознаграждение за объединение, со всеми побочными правами, в размере пропорционального соотношения существующей на момент объединения стоимости объединенных условно проданных товаров к иным объединенным товарам.

5. впредь до отмены клиент имеет право взыскать требования к покупателю по оплате задолженности, которая возникает от дальнейшего отчуждения. в случае наличия весомой причины ксо имеет право отменить полномочие клиента на взыскание. после чего ксо, с соблюдением разумного периода времени, имеет право огласить фидуциарную уступку и использовать уступленные требования.

6. в случае ареста, конфискации или других действий или вмешательства третьих сторон клиент должен немедленно уведомить ксо. в случае наличия обоснования законного интереса клиент должен немедленно предоставить ксо информацию и документы, необходимые для предъявления своих прав перед покупателем клиента.

7. в случае нарушения обязательств со стороны клиента, в частности, в случае просрочки платежа, после истечения разумного срока, установленного для клиента, ксо, кроме права получить товар обратно, имеет право расторгнуть договор; законодательные положения об отсутствии необходимости установления крайнего срока остаются в силе. клиент обязуется вернуть соответствующий товар. возврат товара, предъявление

требования о сохранении права собственности или арест условно проданных товаров со стороны компании ксо не означает отказ от договора, если только ксо прямо не заявила об этом.

**xii. юрисдикция и применимое право**

1. если клиент является предпринимателем, юридическим лицом публичного права или отдельным общественно-правовым лицом, или если у него нет общего места судебной юрисдикции в германии, местом юрисдикции для всех споров, прямо или косвенно возникающих из договорных отношений, является юридический адрес ксо. тем не менее, ксо также имеет право подать иск по месту регистрации клиента.

2. отношения между ксо и клиентом, включая толкование договора, регулируются исключительно законодательством федеративной республики германия. конвенция оон о договорах международной купли-продажи товаров от 11 апреля 1980 года (cisg) не применяется.

**xiii. действительность**

в случае, если отдельные положения договора теряют юридическую силу, то договор и настоящие общие условия поставки остаются действительными. если в положениях есть какие-либо юридические пробелы, то для их заполнения будут применяться такие юридически действующие нормы, которые стороны договора согласовали бы в соответствии с экономическими целями договора и настоящих общих условий поставки.

---

издатель этого каталога —knief & со. gmbh. полностью вся продукция разработана и произведена в европе. мы оставляем за собой право вносить технические изменения, изменения в цвете, а также исправлять ошибки.



## КОНТАКТ

knief & co. gmbh  
am hansastadion 2  
d-28277 bremen  
germany

t +49 - 421 - 163 23 00  
t +49 - 421 - 985 08 10  
f +49 - 421 - 163 23 22  
info@kniefco.com  
www.kniefco.com



### акриловые

**aqua plus:** акриловые ванны компании knief — уникальные по форме, обработке и качеству.

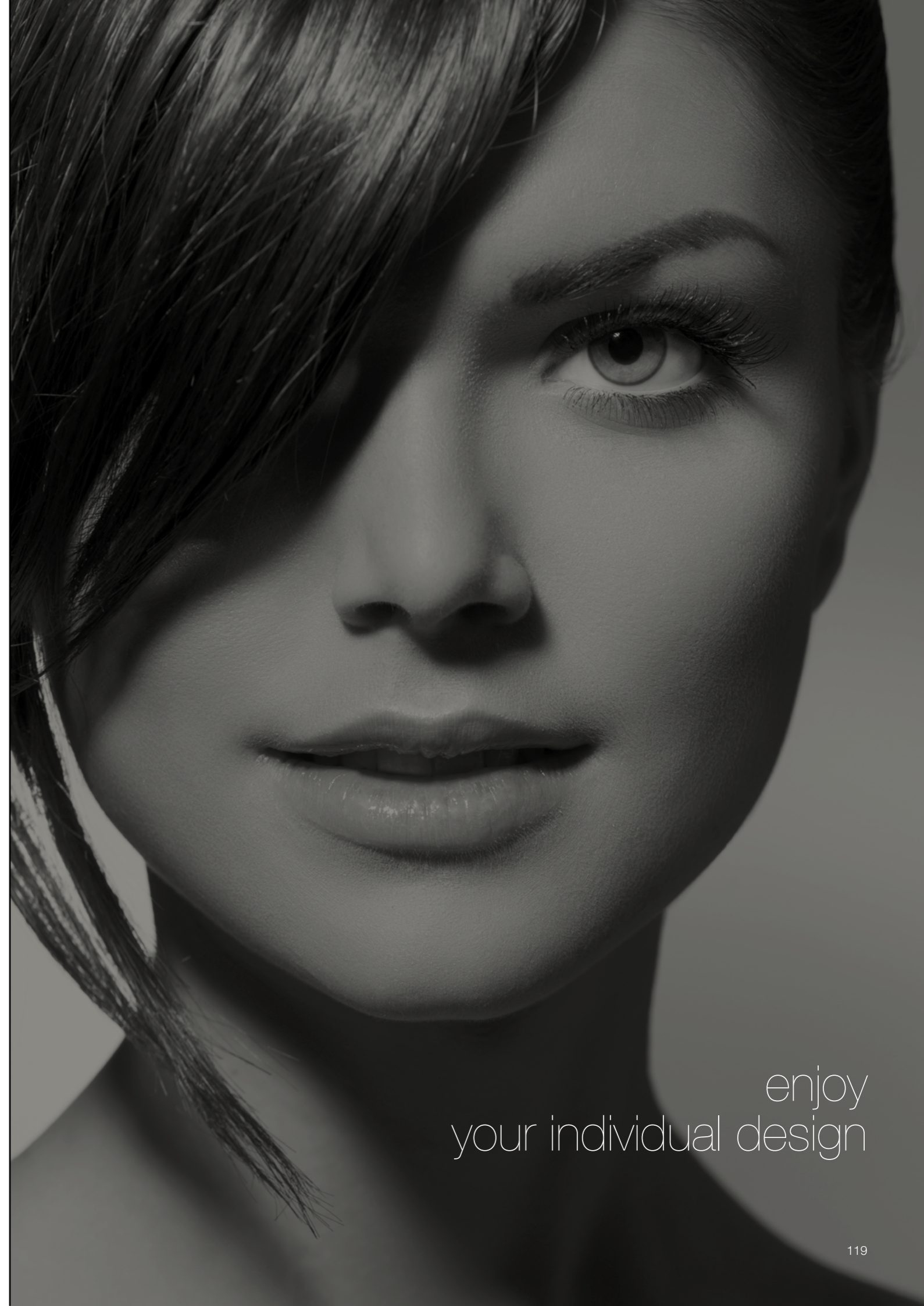
**aqua spa:** ваш личный оздоровительный центр. выберите ванну из нашего широкого ассортимента и наслаждайтесь различными вариантами спа.

**aqua tecc:** инновации в сфере дизайна и технологий — наш отдел развития проводит исследования для вашего комфорта в ванной комнате.



### k|stone®

надежная архитектура из минерального материала. наша продукция из k|stone® впечатляет своей формой, тактильностью и качеством изготовления.



enjoy  
your individual design





## добро пожаловать

в наш выставочный зал, в котором мы подготовили для вас увлекательную презентацию нашей продукции. откройте для себя разнообразные варианты дизайна, которые впечатлят вас интересными сочетаниями с точки зрения дизайна, эстетики и цветовых композиций. мы с нетерпением ждем встречи с вами!



издатель этого каталога — knief & co. gmbh.

полностью вся продукция разработана и произведена в европе. мы оставляем за собой право вносить технические изменения, изменения в цвете, а также исправлять ошибки.

## большое спасибо



# KNIEF

knief & co. gmbh / am hansastadion 2 / 28277 bremen / germany  
tel +49-421-163 23 00 / +49-421-985 08 10 / fax +49-421-163 23 22 / info@kniefco.com / www.kniefco.com