

СОДЕРЖАНИЕ

| | | |
|--|---------------------|----|
| 1. ПАРОКОНВЕКТОМАТЫ И КОНВЕКЦИОННЫЕ ПЕЧИ | • • • • • • • • • • | 2 |
| 2. МОДУЛЬНЫЕ ТЕПЛОВЫЕ ЛИНИИ 700 СЕРИЯ | • • • • • • • • • • | 12 |
| 3. МОДУЛЬНЫЕ ТЕПЛОВЫЕ ЛИНИИ 900 СЕРИЯ | • • • • • • • • • • | 20 |
| 4. ХОЛОДИЛЬНОЕ ОБОРУДОВАНИЕ | • • • • • • • • • • | 26 |
| 5. ПОСУДОМОЕЧНОЕ ОБОРУДОВАНИЕ | • • • • • • • • • • | 28 |
| 6. ЭЛЕКТРОМЕХАНИЧЕСКОЕ ОБОРУДОВАНИЕ | • • • • • • • • • • | 31 |
| 7. ТЕРМОСТАТЫ SOUS VIDE | • • • • • • • • • • | 35 |
| 8. ВАКУУМНЫЕ УПАКОВЩИКИ | • • • • • • • • • • | 36 |
| 9. ЛЬДОГЕНЕРАТОРЫ | • • • • • • • • • • | 38 |
| 10. ОБОРУДОВАНИЕ ДЛЯ БАРОВ | • • • • • • • • • • | 40 |

ПАРОКОНВЕКТОМАТЫ С ПАНЕЛЬЮ УПРАВЛЕНИЯ TOUCH SCREEN



ЭЛЕКТРИЧЕСКИЕ

| | AP20T | AP10T | AP7T | AP5T |
|--|---------------|--------------|-------------|-------------|
| Количество уровней | 20 | 10 | 7 | 5 |
| Тип направляющих | GN 1/1 | GN 1/1 | GN 1/1 | GN 1/1 |
| Расстояние между уровнями, мм | 70 | 80 | 70 | 70 |
| Количество gastronormов GN 1/1-20 в комплекте, шт. | x | 4 | 3 | 2 |
| Количество скоростей вентилятора | 10 | 10 | 10 | 10 |
| Напряжение, В | 380 | 380 | 380 | 380 |
| Мощность электричество, кВт | 28,5 | 16,1 | 10,8 | 9 |
| Габаритные размеры, мм | 1050x940x1900 | 790x945x1260 | 790x945x930 | 790x945x770 |
| Вес нетто, кг | 255 | 140 | 107 | 92 |



ЭЛЕКТРИЧЕСКИЕ

| | AP20QT | AP10QT | AP7QT | AP5QT |
|--|------------------|------------------|------------------|------------------|
| Количество уровней | 20 | 10 | 7 | 5 |
| Тип направляющих | GN 1/1 - 600x400 | GN 1/1 - 600x400 | GN 1/1 - 600x400 | GN 1/1 - 600x400 |
| Расстояние между уровнями, мм | 70 | 80 | 70 | 70 |
| Количество gastronormов GN 1/1-20 в комплекте, шт. | x | 4 | 3 | 2 |
| Количество скоростей вентилятора | 2 | 2 | 2 | 2 |
| Напряжение, В | 380 | 380 | 380 | 380 |
| Мощность электричество, кВт | 28 | 16,1 | 10,8 | 10,8 |
| Габаритные размеры, мм | 1050x940x1900 | 935x840x1220 | 935x840x865 | 935x840x705 |
| Вес нетто, кг | 250 | 151 | 117 | 103 |

ПАРОКОНВЕКТОМАТЫ С ЦИФРОВОЙ ПАНЕЛЬЮ УПРАВЛЕНИЯ



ЭЛЕКТРИЧЕСКИЕ

| | AP10D | AP7D | AP5D | AP5.23D |
|--|------------------|------------------|------------------|-------------|
| Количество уровней | 10 | 7 | 5 | 5 |
| Тип направляющих | GN 1/1 + 600x400 | GN 1/1 + 600x400 | GN 1/1 + 600x400 | GN 2/3 |
| Расстояние между уровнями, мм | 80 | 70 | 70 | 70 |
| Количество gastronormов GN 1/1-20 в комплекте, шт. | 4 | 3 | 2 | 2 |
| Количество скоростей вентилятора | 2 | 2 | 2 | 2 |
| Напряжение, В | 380 | 220/380 | 220/380 | 220/380 |
| Мощность электричество, кВт | 16,1 | 10,8 | 10,8 | 5,4 |
| Габаритные размеры, мм | 920x840x1200 | 920x840x865 | 920x840x705 | 700x715x630 |
| Вес нетто, кг | 135 | 102 | 89 | 55 |



ЭЛЕКТРИЧЕСКИЕ

| | AP10D COMPACT AP10DC COMPACT* | AP6D COMPACT AP6DC COMPACT* | AP6.23D COMPACT AP6.23DC COMPACT* |
|--|----------------------------------|--------------------------------|--------------------------------------|
| Вместимость | 10 GN 1/1-40 или 6 GN 1/1-65 | 6 GN 1/1-40 или 4 GN 1/1-65 | 6 GN 2/3-40 или 4 GN 2/3-65 |
| Тип направляющих | GN 1/1 | GN 1/1 | GN 2/3 |
| Количество gastronormов GN 1/1-20 в комплекте, шт. | x | x | x |
| Количество скоростей вентилятора | 2 | 2 | 2 |
| Напряжение, В | 380 | 380 | 380 |
| Мощность электричество, кВт | 14 | 7 | 5,3 |
| Габаритные размеры, мм | 530x842x910 | 530x842x730 | 530x740x730 |
| Вес нетто, кг | 115 | 93 | 80 |

*DC - модель с автоматической мойкой



ГАЗОВЫЕ

| | AP10D GAS | AP7D GAS | AP5D GAS |
|--|------------------|------------------|------------------|
| Количество уровней | 10 | 7 | 5 |
| Тип направляющих | GN 1/1 + 600x400 | GN 1/1 + 600x400 | GN 1/1 + 600x400 |
| Расстояние между уровнями, мм | 74 | 74 | 74 |
| Количество gastronormов GN 1/1-20 в комплекте, шт. | 4 | 3 | 2 |
| Количество скоростей вентилятора | 3 | 3 | 3 |
| Напряжение, В | 220 | 220 | 220 |
| Мощность электричество/газ, кВт | 0,6/19 | 0,6/16 | 0,3/9,5 |
| Габаритные размеры, мм | 870x770x1080 | 870x770x880 | 870x770x700 |
| Вес нетто, кг | 150 | 132 | 103 |

ПАРОКОНВЕКТОМАТЫ С МЕХАНИЧЕСКОЙ ПАНЕЛЬЮ УПРАВЛЕНИЯ



ЭЛЕКТРИЧЕСКИЕ

| | AP10M | AP7M | AP5M | AP5.23M |
|--|------------------|------------------|------------------|-------------|
| Количество уровней | 10 | 7 | 5 | 5 |
| Тип направляющих | GN 1/1 + 600x400 | GN 1/1 + 600x400 | GN 1/1 + 600x400 | GN 2/3 |
| Расстояние между уровнями, мм | 80 | 70 | 70 | 70 |
| Количество gastronormов в комплекте, шт. | 4 | 3 | 2 | 2 |
| Количество скоростей вентилятора | 2 | 2 | 2 | 2 |
| Напряжение, В | 380 | 220/380 | 220/380 | 220/380 |
| Мощность электричество, кВт | 16,1 | 10,8 | 10,8 | 5,4 |
| Габаритные размеры, мм | 920x840x1200 | 920x840x865 | 920x840x705 | 700x715x630 |
| Вес нетто, кг | 131 | 98 | 85 | 55 |



ЭЛЕКТРИЧЕСКИЕ

| | AP10M COMPACT | AP6M COMPACT | AP6.23M COMPACT |
|----------------------------------|------------------------------|-----------------------------|-----------------------------|
| Вместимость | 10 GN 1/1-40 или 6 GN 1/1-65 | 6 GN 1/1-40 или 4 GN 1/1-65 | 6 GN 2/3-40 или 4 GN 2/3-65 |
| Тип направляющих | GN 1/1 | GN 1/1 | GN 2/3 |
| Количество скоростей вентилятора | 1 | 1 | 1 |
| Напряжение, В | 380 | 380 | 380 |
| Мощность электричество, кВт | 14 | 7 | 5,3 |
| Габаритные размеры, мм | 530x842x910 | 530x842x730 | 530x740x730 |
| Вес нетто, кг | 115 | 93 | 80 |



ГАЗОВЫЕ

| | AP10M GAS | AP7M GAS | AP5M GAS |
|--|------------------|------------------|------------------|
| Количество уровней | 10 | 7 | 5 |
| Тип направляющих | GN 1/1 + 600x400 | GN 1/1 + 600x400 | GN 1/1 + 600x400 |
| Расстояние между уровнями, мм | 74 | 74 | 74 |
| Количество gastronormов GN 1/1-20 в комплекте, шт. | 4 | 3 | 2 |
| Количество скоростей вентилятора | 2 | 2 | 2 |
| Напряжение, В | 220 | 220 | 220 |
| Мощность электричество/газ, кВт | 0,6/19 | 0,6/16 | 0,3/9,5 |
| Габаритные размеры, мм | 870x770x1080 | 870x770x880 | 870x770x700 |
| Вес нетто, кг | 148 | 130 | 103 |

КОНВЕКЦИОННЫЕ ПЕЧИ С ПАНЕЛЬЮ УПРАВЛЕНИЯ TOUCH SCREEN



ЭЛЕКТРИЧЕСКИЕ

| | AV16T | AV10T | AV6T | AV4T |
|--|---------------|--------------|-------------|-------------|
| Количество уровней | 16 | 10 | 6 | 4 |
| Тип направляющих | 600x400 | 600x400 | 600x400 | 600x400 |
| Расстояние между уровнями, мм | 80 | 80 | 80 | 80 |
| Количество противней 600x400 мм в комплекте, шт. | x | 4 | 3 | 2 |
| Напряжение, В | 380 | 380 | 380 | 380 |
| Мощность электричество, кВт | 28,5 | 16,1 | 10,8 | 9 |
| Габаритные размеры, мм | 1050x940x1900 | 790x945x1260 | 790x945x930 | 790x945x770 |
| Вес нетто, кг | 255 | 140 | 107 | 92 |



ЭЛЕКТРИЧЕСКИЕ

| | AV16QT | AV10QT | AV6QT | AV4QT |
|--|---------------|--------------|-------------|-------------|
| Количество уровней | 16 | 10 | 6 | 4 |
| Тип направляющих | 600x400 | 600x400 | 600x400 | 600x400 |
| Расстояние между уровнями, мм | 80 | 80 | 80 | 80 |
| Количество противней 600x400 мм в комплекте, шт. | x | 4 | 3 | 2 |
| Напряжение, В | 380 | 380 | 380 | 380 |
| Мощность электричество, кВт | 28 | 16,1 | 10,8 | 10,8 |
| Габаритные размеры, мм | 1050x940x1900 | 935x840x1220 | 935x840x865 | 935x840x705 |
| Вес нетто, кг | 250 | 151 | 117 | 103 |

КОНВЕКЦИОННЫЕ ПЕЧИ С ЦИФРОВОЙ ПАНЕЛЬЮ УПРАВЛЕНИЯ



ЭЛЕКТРИЧЕСКИЕ

| | AV10D | AV6D | AV4D |
|--|--------------|-------------|-------------|
| Количество уровней | 10 | 6 | 4 |
| Тип направляющих | 600x400 | 600x400 | 600x400 |
| Расстояние между уровнями, мм | 80 | 80 | 80 |
| Количество противней 600x400 мм в комплекте, шт. | 4 | 3 | 2 |
| Количество скоростей вентилятора | 2 | 2 | 2 |
| Напряжение, В | 380 | 220/380 | 220/380 |
| Мощность электричество, кВт | 16,1 | 10,8 | 10,8 |
| Габаритные размеры, мм | 920x840x1200 | 920x840x865 | 920x840x705 |
| Вес нетто, кг | 135 | 101 | 89 |



ГАЗОВЫЕ

| | AV10D GAS | AV6D GAS | AV4D GAS |
|--|--------------|-------------|-------------|
| Количество уровней | 10 | 6 | 4 |
| Тип направляющих | 600x400 | 600x400 | 600x400 |
| Расстояние между уровнями, мм | 80 | 80 | 80 |
| Количество противней 600x400 мм в комплекте, шт. | 4 | 3 | 2 |
| Количество скоростей вентилятора | 3 | 3 | 3 |
| Напряжение, В | 220 | 220 | 220 |
| Мощность электричество/газ, кВт | 0,6/19 | 0,6/16 | 0,3/9,5 |
| Габаритные размеры, мм | 870x770x1080 | 870x770x880 | 870x770x700 |
| Вес нетто, кг | 150 | 132 | 103 |

КОНВЕКЦИОННЫЕ ПЕЧИ С ЦИФРОВОЙ ПАНЕЛЬЮ УПРАВЛЕНИЯ



| | AD46D | AD46DI ECO |
|---|------------------|------------------|
| Количество уровней | 4 | 4 |
| Тип направляющих | 600x400 + GN 1/1 | 600x400 + GN 1/1 |
| Расстояние между уровнями, мм | 80 | 75 |
| Количество противней 600x400 мм или 470x340 мм в комплекте, шт. | 2 | 2 |
| Пароувлажнение | ✓ | ✓ |
| Реверс вентилятора | ✓ | ✓ |
| Напряжение, В | 380/220 | 380/220 |
| Мощность, кВт | 6,7 | 6,3 |
| Габаритные размеры, мм | 800x700x580 | 750x695x560 |
| Вес нетто, кг | 54 | 45 |



| | AD44D | AD36D | AD34D |
|---|-------------|------------------|-------------|
| Количество уровней | 4 | 3 | 3 |
| Тип направляющих | 470x340 | 600x400 + GN 1/1 | 470x340 |
| Расстояние между уровнями, мм | 80 | 80 | 80 |
| Количество противней 600x400 мм или 470x340 мм в комплекте, шт. | 4 | 2 | 3 |
| Пароувлажнение | ✓ | ✓ | ✓ |
| Реверс вентилятора | ✓ | ✓ | ✓ |
| Напряжение, В | 220 | 220 | 220 |
| Мощность, кВт | 3,3 | 3,3 | 3,3 |
| Габаритные размеры, мм | 600x660x580 | 800x700x495 | 600x660x495 |
| Вес нетто, кг | 36 | 44 | 32 |

КОНВЕКЦИОННЫЕ ПЕЧИ С МЕХАНИЧЕСКОЙ ПАНЕЛЬЮ УПРАВЛЕНИЯ



ЭЛЕКТРИЧЕСКИЕ

| | AB10M | AB6M | AB4M |
|----------------------------------|--------------|-------------|-------------|
| Количество уровней | 10 | 6 | 4 |
| Тип направляющих | 600x400 | 600x400 | 600x400 |
| Расстояние между уровнями, мм | 80 | 80 | 80 |
| Количество противней 600x400 мм | 4 | 3 | 2 |
| Количество скоростей вентилятора | 2 | 2 | 2 |
| Напряжение, В | 380 | 220/380 | 220/380 |
| Мощность электричество, кВт | 16,1 | 10,8 | 10,8 |
| Габаритные размеры, мм | 920x840x1200 | 920x840x865 | 920x840x705 |
| Вес нетто, кг | 131 | 98 | 86 |



ГАЗОВЫЕ

| | AB10M GAS | AB6M GAS | AB4M GAS |
|----------------------------------|--------------|-------------|-------------|
| Количество уровней | 10 | 6 | 4 |
| Тип направляющих | 600x400 | 600x400 | 600x400 |
| Расстояние между уровнями, мм | 80 | 80 | 80 |
| Количество противней 600x400 мм | 4 | 3 | 2 |
| Количество скоростей вентилятора | 2 | 2 | 2 |
| Напряжение, В | 220 | 220 | 220 |
| Мощность электричество/газ, кВт | 0,6/19 | 0,6/16 | 0,3/9,5 |
| Габаритные размеры, мм | 870x770x1080 | 870x770x880 | 870x770x700 |
| Вес нетто, кг | 148 | 130 | 103 |

КОНВЕКЦИОННЫЕ ПЕЧИ С МЕХАНИЧЕСКОЙ ПАНЕЛЬЮ УПРАВЛЕНИЯ



| | AD46M | AD44M | AD36M | AD34M |
|---|------------------|-------------|------------------|-------------|
| Количество уровней | 4 | 4 | 3 | 3 |
| Тип направляющих | 600x400 + GN 1/1 | 470x340 | 600x400 + GN 1/1 | 470x340 |
| Расстояние между уровнями, мм | 80 | 80 | 80 | 80 |
| Количество противней 600x400 мм или 470x340 мм в комплекте, шт. | 2 | 4 | 2 | 3 |
| Пароувлажнение | ✓ | ✓ | ✓ | ✓ |
| Реверс вентилятора | ✓ | ✓ | ✓ | ✓ |
| Напряжение, В | 380/220 | 220 | 220 | 220 |
| Мощность, кВт | 6,7 | 3,3 | 3,3 | 3,3 |
| Габаритные размеры, мм | 800x700x580 | 600x660x580 | 800x700x495 | 600x660x495 |
| Вес нетто, кг | 53 | 36 | 43 | 32 |



| | AD46MI ECO | AD46MP ECO | AD46M ECO |
|---|------------------|------------------|------------------|
| Количество уровней | 4 | 4 | 4 |
| Тип направляющих | 600x400 + GN 1/1 | 600x400 + GN 1/1 | 600x400 + GN 1/1 |
| Расстояние между уровнями, мм | 75 | 75 | 75 |
| Количество противней 600x400 мм или 450x340 мм в комплекте, шт. | 2 | 2 | 2 |
| Пароувлажнение | ✓ | ✓ | ✓ |
| Реверс вентилятора | ✓ | × | × |
| Напряжение, В | 380/220 | 380/220 | 220 |
| Мощность, кВт | 6,3 | 6,2 | 3,4 |
| Габаритные размеры, мм | 750x695x560 | 750x650x560 | 750x650x560 |
| Вес нетто, кг | 45 | 48 | 39 |



| | AD44MH ECO | AD44M ECO | AD44ME ECO |
|---|-------------|-------------|-------------|
| Количество уровней | 4 | 4 | 4 |
| Тип направляющих | 450x340 | 450x340 | 450x340 |
| Расстояние между уровнями, мм | 75 | 75 | 75 |
| Количество противней 600x400 мм или 450x340 мм в комплекте, шт. | 4 | 4 | 4 |
| Пароувлажнение | ✓ | × | × |
| Реверс вентилятора | × | × | × |
| Напряжение, В | 220 | 220 | 220 |
| Мощность, кВт | 2,85 | 2,85 | 3,2 |
| Габаритные размеры, мм | 560x595x530 | 560x595x530 | 560x595x530 |
| Вес нетто, кг | 31 | 31 | 31 |

ШКАФЫ РАССТОЕЧНЫЕ

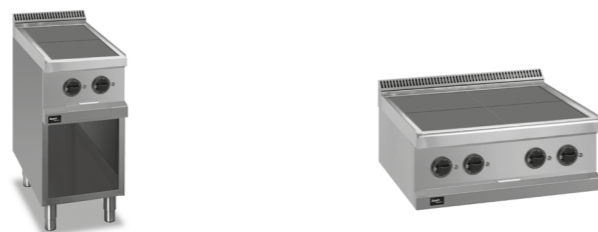


| | APE8ADS APE8ADS A* APE8ADS D* | APE8AD APE8AD A* APE8AD D* | APE8AB APE8AB A* APE8AB D* | APE12AB APE12AB A* APE12AB D* | APE12ABT APE12ABT A* APE12ABT D* |
|-------------------------------|-------------------------------------|----------------------------------|----------------------------------|-------------------------------------|--|
| Количество уровней | 8 | 8 | 8 | 12 | 12 |
| Регулирование направляющих | 470x340 450x340 | 600x400 GN 1/1 | 600x400 GN 1/1 | 600x400 GN 1/1 | 600x400 GN 1/1 |
| Расстояние между уровнями, мм | 75 | 75 | 75 | 75 | 75 |
| Рабочая температура, °C | 0...60 | 0...60 | 0...60 | 0...60 | 0...60 |
| Напряжение, В | 220 | 220 | 220 | 220 | 220 |
| Мощность, кВт | 1,2 | 2,7 | 2,7 | 2,7 | 2,7 |
| Габаритные размеры, мм | 600x680x870 | 800x680x870 | 935x800x870 | 935x900x710 | 790x900x710 |
| Вес нетто, кг | 28 | 36 | 48 | 48 | 48 |

A* - модель с клапаном подачи воды

D* - модель с цифровым управлением и клапаном подачи воды

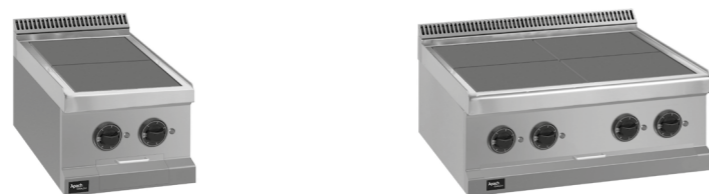
ПЛИТЫ ЭЛЕКТРИЧЕСКИЕ С НИЗКИМИ КОНФОРКАМИ



| | APRE-47QP | APRE-77QP |
|--|-------------|-------------|
| Количество конфорок | 2 | 4 |
| Открытая подставка | ✓ | ✓ |
| Статический жарочный шкаф 560x660x310 мм | × | × |
| Мощность конфорок, кВт | 2x2,5 | 4x2,5 |
| Напряжение, В | 380 | 380 |
| Общая мощность, кВт | 5 | 10 |
| Габаритные размеры, мм | 400x700x850 | 700x700x850 |
| Вес нетто, кг | 43 | 82 |



| | APRE-77QFE | APRE-77QFEK |
|--|-------------|-------------|
| Количество конфорок | 4 | 4 |
| Статический жарочный шкаф 560x660x320 мм | ✓ | × |
| Конвекционный жарочный шкаф 560x370x320 мм | × | ✓ |
| Мощность конфорок, кВт | 4x2,5 | 4x2,5 |
| Мощность жарочного шкафа, кВт | 5,3 | 2,6 |
| Напряжение, В | 380 | 380 |
| Общая мощность, кВт | 15,3 | 12,6 |
| Габаритные размеры, мм | 700x700x850 | 700x700x850 |
| Вес нетто, кг | 115 | 107 |



| | APRE-47QT | APRE-77QT |
|------------------------|-------------|-------------|
| Количество конфорок | 2 | 4 |
| Мощность конфорок, кВт | 2x2,5 | 4x2,5 |
| Напряжение, В | 380 | 380 |
| Общая мощность, кВт | 5 | 10 |
| Габаритные размеры, мм | 400x700x250 | 700x700x250 |
| Вес нетто, кг | 20 | 42 |

ПЛИТЫ ГАЗОВЫЕ СО СТАНДАРТНЫМИ КОНФОРКАМИ



| | APRG-47P | APRG-77P | APRG-77FE | APRG-77FG |
|--|-------------|-------------|-------------|-------------|
| Количество конфорок | 2 | 4 | 4 | 4 |
| Открытая подставка | ✓ | ✓ | × | × |
| Электрический жарочный шкаф 560x630x300 мм | × | × | ✓ | × |
| Газовый жарочный шкаф 560x630x300 мм | × | × | × | ✓ |
| Мощность конфорок, кВт | 2x7 | 4x7 | 4x7 | 4x7 |
| Мощность электрического жарочного шкафа, кВт | × | × | 5,3 | × |
| Мощность газового жарочного шкафа, кВт | × | × | × | 6 |
| Напряжение, В | × | × | 380 | × |
| Общая электрическая мощность, кВт | × | × | 5,3 | × |
| Общая газовая мощность, кВт | 14 | 28 | 28 | 34 |
| Габаритные размеры, мм | 400x700x850 | 700x700x850 | 700x700x850 | 700x700x850 |
| Вес нетто, кг | 33 | 53 | 81 | 81 |



| | APRG-117P | APRG-117FE | APRG-117FG |
|--|--------------|--------------|--------------|
| Количество конфорок | 6 | 6 | 6 |
| Открытая подставка | ✓ | × | × |
| Закрытый нейтральный шкаф 280x630x300 мм | × | ✓ | ✓ |
| Электрический жарочный шкаф 560x630x300 мм | × | ✓ | × |
| Газовый жарочный шкаф 560x630x300 мм | × | × | ✓ |
| Мощность конфорок, кВт | 6x7 | 6x7 | 6x7 |
| Мощность электрического жарочного шкафа, кВт | × | 5,3 | × |
| Мощность газового жарочного шкафа, кВт | × | × | 6 |
| Напряжение, В | × | 380 | × |
| Общая электрическая мощность, кВт | × | 5,3 | × |
| Общая газовая мощность, кВт | 42 | 42 | 48 |
| Габаритные размеры, мм | 1100x700x850 | 1100x700x850 | 1100x700x850 |
| Вес нетто, кг | 74 | 100 | 110 |



| | APRG-47T | APRG-77T | APRG-117T |
|-----------------------------|-------------|-------------|--------------|
| Количество конфорок | 2 | 4 | 6 |
| Мощность конфорок, кВт | 2x7 | 4x7 | 6x7 |
| Общая газовая мощность, кВт | 14 | 28 | 42 |
| Габаритные размеры, мм | 400x700x250 | 700x700x250 | 1100x700x250 |
| Вес нетто, кг | 23 | 43 | 56 |

ПЛИТЫ ЭЛЕКТРИЧЕСКИЕ СО СТАНДАРТНЫМИ КОНФОРКАМИ



| | APRE-47P | APRE-77P | APRE-117P |
|------------------------|-------------|-------------|--------------|
| Количество конфорок | 2 | 4 | 6 |
| Открытая подставка | ✓ | ✓ | ✓ |
| Мощность конфорок, кВт | 2x2,6 | 4x2,6 | 6x2,6 |
| Напряжение, В | 380 | 380 | 380 |
| Общая мощность, кВт | 5,2 | 10,4 | 15,6 |
| Габаритные размеры, мм | 400x700x850 | 700x700x850 | 1100x700x850 |
| Вес нетто, кг | 38 | 59 | 83 |



| | APRE-77FE | APRE-117FE |
|-------------------------------|-------------|--------------|
| Количество конфорок | 4 | 6 |
| Жарочный шкаф 560x660x310 мм | ✓ | ✓ |
| Мощность конфорок, кВт | 4x2,6 | 6x2,6 |
| Мощность жарочного шкафа, кВт | 5,3 | 5,3 |
| Напряжение, В | 380 | 380 |
| Общая мощность, кВт | 15,7 | 20,9 |
| Габаритные размеры, мм | 700x700x850 | 1100x700x850 |
| Вес нетто, кг | 89 | 121 |



| | APRE-47T | APRE-77T | APRE-117T |
|------------------------|-------------|-------------|--------------|
| Количество конфорок | 2 | 4 | 6 |
| Мощность конфорок, кВт | 2x2,6 | 4x2,6 | 6x2,6 |
| Напряжение, В | 380 | 380 | 380 |
| Общая мощность, кВт | 5,2 | 10,4 | 15,6 |
| Габаритные размеры, мм | 400x700x250 | 700x700x250 | 1100x700x250 |
| Вес нетто, кг | 20 | 42 | 53 |

ПЛИТЫ ЭЛЕКТРИЧЕСКИЕ СО СПЛОШНОЙ ПОВЕРХНОСТЬЮ



| | APRES-77P | APRES-77FE | APRES-77T |
|-------------------------------|-------------|-------------|-------------|
| Количество зон нагрева | 4 | 4 | 4 |
| Открытая подставка | ✓ | × | × |
| Жарочный шкаф 560x660x310 мм | × | ✓ | × |
| Мощность зон нагрева, кВт | 4x2,25 | 4x2,25 | 4x2,25 |
| Мощность жарочного шкафа, кВт | × | 5,3 | × |
| Напряжение, В | 380 | 380 | 380 |
| Общая мощность, кВт | 9 | 14,3 | 9 |
| Габаритные размеры, мм | 700x700x850 | 700x700x850 | 700x700x250 |
| Вес нетто, кг | 74 | 102 | 63 |

ПЛИТЫ ГАЗОВЫЕ СО СПЛОШНОЙ ПОВЕРХНОСТЬЮ



| | APRGS-77P | APRGS-77FG | APRGS-77T |
|--------------------------------------|-------------|-------------|-------------|
| Количество зон нагрева | 1 | 1 | 1 |
| Открытая подставка | ✓ | × | × |
| Газовый жарочный шкаф 560x660x310 мм | × | ✓ | × |
| Мощность горелки, кВт | 1x9 | 1x9 | 1x9 |
| Мощность жарочного шкафа, кВт | - | 6 | - |
| Общая газовая мощность, кВт | 9 | 15 | 9 |
| Габаритные размеры, мм | 700x700x850 | 700x700x850 | 700x700x250 |
| Вес нетто, кг | 73 | 101 | 61 |

ПЛИТЫ ИНДУКЦИОННЫЕ



| | APRI-47P | APRI-77P | APRI-47T | APRI-77T |
|---------------------------|-------------|-------------|-------------|-------------|
| Количество зон нагрева | 2 | 4 | 2 | 4 |
| Открытая подставка | ✓ | ✓ | × | × |
| Мощность зон нагрева, кВт | 2x3,5 | 4x3,5 | 2x3,5 | 4x3,5 |
| Напряжение, В | 380 | 380 | 380 | 380 |
| Общая мощность, кВт | 7 | 14 | 7 | 14 |
| Габаритные размеры, мм | 400x700x850 | 700x700x850 | 400x700x250 | 700x700x250 |
| Вес нетто, кг | 37 | 68 | 32 | 58 |

ГРИЛИ ЛАВОВЫЕ



| | APGG-47P | APGG-77P | APGG-47T | APGG-77T |
|-------------------------|-------------|-------------|-------------|-------------|
| Количество решеток, шт. | 1 | 2 | 1 | 2 |
| Открытая подставка | ✓ | ✓ | × | × |
| Газовая мощность, кВт | 7,5 | 15 | 7,5 | 15 |
| Габаритные размеры, мм | 400x700x850 | 800x700x850 | 400x700x250 | 800x700x250 |
| Вес нетто, кг | 40 | 72 | 29 | 50 |

ГРИЛИ ВОДЯНЫЕ



| | APGEW-47P | APGEW-87P |
|------------------------|-------------|-------------|
| Количество решеток | 2 | 4 |
| Напряжение, В | 380 | 380 |
| Мощность, кВт | 6 | 12 |
| Габаритные размеры, мм | 400x700x850 | 800x700x850 |
| Вес нетто, кг | 37 | 80 |

КОТЛЫ ПИЩЕВАРОЧНЫЕ



| | APKE-77 | APKG-77 |
|-----------------------------|-------------|-------------|
| Объем, л | 50 | 50 |
| Напряжение, В | 380 | × |
| Электрическая мощность, кВт | 9 | × |
| Газовая мощность, кВт | × | 12,5 |
| Габаритные размеры, мм | 700x700x850 | 700x700x850 |
| Вес нетто, кг | 83 | 81 |

СКОВОРОДЫ ОПРОКИДЫВАЕМЫЕ



| | APSE-87 | APSG-87 |
|-----------------------------|-------------|-------------|
| Объем, л | 50 | 50 |
| Напряжение, В | 380 | × |
| Электрическая мощность, кВт | 9 | × |
| Газовая мощность, кВт | × | 13,5 |
| Габаритные размеры, мм | 800x700x850 | 800x700x850 |
| Вес нетто, кг | 115 | 110 |

МАКАРОНОВАРКИ

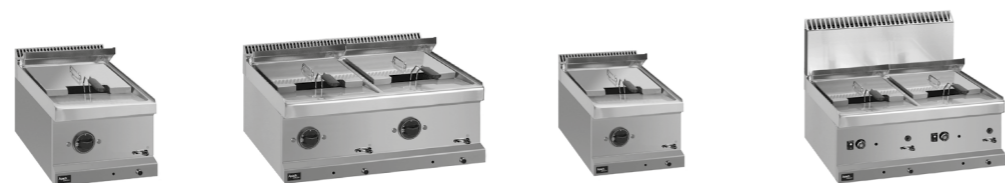


| | APPE-47P | APPE-77P | APPG-47P | APPG-77P |
|-----------------------------|-------------|-------------|-------------|-------------|
| Количество ванн | 1 | 1 | 1 | 1 |
| Объем ванн, л | 26 | 40 | 26 | 40 |
| Закрытая подставка | ✓ | ✓ | ✓ | ✓ |
| Напряжение, В | 380 | 380 | × | × |
| Электрическая мощность, кВт | 5,5 | 9 | × | × |
| Газовая мощность, кВт | × | × | 8,5 | 13,6 |
| Габаритные размеры, мм | 400x700x850 | 700x700x850 | 400x700x850 | 700x700x850 |
| Вес нетто, кг | 37 | 48 | 43 | 58 |

ФРИТЮРНИЦЫ



| | APFE-47/2P | APFE-47P | APFE-77P | APFG-47/2P | APFG-47P | APFG-77P |
|-------------------------------|-------------|-------------|-------------|-------------|-------------|-------------|
| Количество ванн | 2 | 1 | 2 | 2 | 1 | 2 |
| Объем ванн, л | 7 + 7 | 13 | 13 + 13 | 7 + 7 | 14 | 14 + 14 |
| Закрытая подставка | ✓ | ✓ | ✓ | ✓ | ✓ | ✓ |
| Количество корзин в комплекте | 2 | 1 | 2 | 2 | 1 | 2 |
| Напряжение, В | 380 | 380 | 380 | × | × | × |
| Электрическая мощность, кВт | 10,5 | 9 | 18 | × | × | × |
| Газовая мощность, кВт | × | × | × | 12,5 | 12,5 | 25 |
| Габаритные размеры, мм | 400x700x850 | 400x700x850 | 700x700x850 | 400x700x850 | 400x700x850 | 700x700x850 |
| Вес нетто, кг | 57 | 46 | 63 | 51 | 51 | 80 |



| | APFE-47T | APFE-77T | APFG-47T | APFG-77T |
|-------------------------------|-------------|-------------|-------------|-------------|
| Количество ванн | 1 | 2 | 1 | 2 |
| Объем ванн, л | 12 | 12 + 12 | 9 | 9 + 9 |
| Количество корзин в комплекте | 1 | 2 | 1 | 2 |
| Напряжение, В | 380 | 380 | x | x |
| Электрическая мощность, кВт | 9 | 18 | x | x |
| Газовая мощность, кВт | x | x | 7,4 | 14,8 |
| Габаритные размеры, мм | 400x700x250 | 700x700x250 | 400x700x580 | 700x700x580 |
| Вес нетто, кг | 23 | 43 | 26 | 45 |

ЖАРОЧНЫЕ ПОВЕРХНОСТИ



| | APTE-47PL | APTE-47PR | APTE-77PL | APTE-77PR | APTE-77PLR | APTE-77PLC |
|---|-------------|-------------|-------------|-------------|-------------|-------------|
| Гладкая жарочная поверхность | ✓ | x | ✓ | x | x | x |
| Рифленая жарочная поверхность | x | ✓ | x | ✓ | x | x |
| Комбинированная жарочная поверхность (1/2 гладкая + 1/2 рифленая) | x | x | x | x | ✓ | x |
| Хромированная жарочная поверхность | x | x | x | x | x | ✓ |
| Размер жарочной поверхности, мм | 350x570 | 350x570 | 650x570 | 650x570 | 650x570 | 650x570 |
| Открытая подставка | ✓ | ✓ | ✓ | ✓ | ✓ | ✓ |
| Напряжение, В | 380 | 380 | 380 | 380 | 380 | 380 |
| Электрическая мощность, кВт | 4 | 4 | 8 | 8 | 8 | 8 |
| Габаритные размеры, мм | 400x700x850 | 400x700x850 | 700x700x850 | 700x700x850 | 700x700x850 | 700x700x850 |
| Вес нетто, кг | 53 | 53 | 82 | 82 | 82 | 82 |



| | APTG-47PL | APTG-47PR | APTG-77PL | APTG-77PR | APTG-77PLR | APTG-77PLC |
|---|-------------|-------------|-------------|-------------|-------------|-------------|
| Гладкая жарочная поверхность | ✓ | x | ✓ | x | x | x |
| Рифленая жарочная поверхность | x | ✓ | x | ✓ | x | x |
| Комбинированная жарочная поверхность (1/2 гладкая + 1/2 рифленая) | x | x | x | x | ✓ | x |
| Хромированная жарочная поверхность | x | x | x | x | x | ✓ |
| Размер жарочной поверхности, мм | 350x570 | 350x570 | 650x570 | 650x570 | 650x570 | 650x570 |
| Открытая подставка | ✓ | ✓ | ✓ | ✓ | ✓ | ✓ |
| Газовая мощность, кВт | 5,5 | 5,5 | 11 | 11 | 11 | 11 |
| Габаритные размеры, мм | 400x700x850 | 400x700x850 | 700x700x850 | 700x700x850 | 700x700x850 | 700x700x850 |
| Вес нетто, кг | 53 | 53 | 90 | 90 | 90 | 90 |



| | APTE-47TL | APTE-47TR | APTE-77TL | APTE-77TLC | APTE-77TLR | APTE-77TR |
|---|-------------|-------------|-------------|-------------|-------------|-------------|
| Гладкая жарочная поверхность | ✓ | x | ✓ | x | x | x |
| Рифленая жарочная поверхность | x | ✓ | x | x | x | ✓ |
| Комбинированная жарочная поверхность (1/2 гладкая + 1/2 рифленая) | x | x | x | x | ✓ | x |
| Хромированная жарочная поверхность | x | x | x | ✓ | x | x |
| Размер жарочной поверхности, мм | 350x570 | 350x570 | 650x570 | 650x570 | 650x570 | 650x570 |
| Напряжение, В | 380 | 380 | 380 | 380 | 380 | 380 |
| Электрическая мощность, кВт | 4 | 4 | 8 | 8 | 8 | 8 |
| Габаритные размеры, мм | 400x700x250 | 400x700x250 | 700x700x250 | 700x700x250 | 700x700x250 | 700x700x250 |
| Вес нетто, кг | 36 | 36 | 65 | 65 | 65 | 65 |



| | APTG-47TL | APTG-47TR | APTG-77TL | APTG-77TLC | APTG-77TLR | APTG-77TR |
|---|-------------|-------------|-------------|-------------|-------------|-------------|
| Гладкая жарочная поверхность | ✓ | x | ✓ | x | x | x |
| Рифленая жарочная поверхность | x | ✓ | x | x | x | ✓ |
| Комбинированная жарочная поверхность (1/2 гладкая + 1/2 рифленая) | x | x | x | x | ✓ | x |
| Хромированная жарочная поверхность | x | x | x | ✓ | x | x |
| Размер жарочной поверхности, мм | 350x570 | 350x570 | 650x570 | 650x570 | 650x570 | 650x570 |
| Газовая мощность, кВт | 5,5 | 5,5 | 11 | 11 | 11 | 11 |
| Габаритные размеры, мм | 400x700x250 | 400x700x250 | 700x700x250 | 700x700x250 | 700x700x250 | 700x700x250 |
| Вес нетто, кг | 36 | 36 | 65 | 65 | 65 | 65 |

МАРМИТЫ



| | APBE-47P | APBE-47T |
|-------------------------|-------------|-------------|
| Вместимость ванны | GN 1/1 | GN 1/1 |
| Открытая подставка | ✓ | x |
| Рабочая температура, °C | 30...90 | 30...90 |
| Напряжение, В | 220 | 220 |
| Мощность, кВт | 1,5 | 1,5 |
| Габаритные размеры, мм | 400x700x850 | 400x700x250 |
| Вес нетто, кг | 41 | 17 |

РАБОЧИЕ ПОВЕРХНОСТИ



| | APN-47P | APN-77P |
|------------------------|-------------|-------------|
| Открытая подставка | ✓ | ✓ |
| Габаритные размеры, мм | 400x700x850 | 700x700x850 |
| Вес нетто, кг | 28 | 41 |

ПЛИТЫ ГАЗОВЫЕ СО СТАНДАРТНЫМИ КОНФОРКАМИ



| | APRG-49P | APRG-89P | APRG-89FE | APRG-89FG |
|--|-------------|-------------|-------------|-------------|
| Количество конфорок | 2 | 4 | 4 | 4 |
| Открытая подставка | ✓ | ✓ | × | × |
| Электрический жарочный шкаф 540x700x300 мм | × | × | ✓ | × |
| Газовый жарочный шкаф 540x700x300 мм | × | × | × | ✓ |
| Мощность конфорок, кВт | 1x7 + 1x11 | 2x7 + 2x11 | 2x7 + 2x11 | 2x7 + 2x11 |
| Мощность электрического жарочного шкафа, кВт | × | × | 6 | × |
| Мощность газового жарочного шкафа, кВт | × | × | × | 7 |
| Напряжение, В | × | × | 380 | × |
| Общая электрическая мощность, кВт | × | × | 6 | × |
| Общая газовая мощность, кВт | 18 | 36 | 36 | 43 |
| Габаритные размеры, мм | 400x900x850 | 800x900x850 | 800x900x850 | 800x900x850 |
| Вес нетто, кг | 54 | 91 | 142 | 142 |



| | APRG-129P | APRG-129FE | APRG-129FG |
|--|--------------|--------------|--------------|
| Количество конфорок | 6 | 6 | 6 |
| Открытая подставка | * | × | × |
| Закрытый нейтральный шкаф | × | ✓ | ✓ |
| Электрический жарочный шкаф 540x700x300 мм | × | ✓ | × |
| Газовый жарочный шкаф 540x700x300 мм | × | × | ✓ |
| Мощность конфорок, кВт | 3x7 + 3x11 | 3x7 + 3x11 | 3x7 + 3x11 |
| Мощность электрического жарочного шкафа, кВт | × | 6 | × |
| Мощность газового жарочного шкафа, кВт | × | × | 7 |
| Напряжение, В | × | 380 | × |
| Общая электрическая мощность, кВт | × | 6 | × |
| Общая газовая мощность, кВт | 54 | 54 | 61 |
| Габаритные размеры, мм | 1200x900x850 | 1200x900x850 | 1200x900x850 |
| Вес нетто, кг | 130 | 210 | 210 |

ПЛИТЫ ЭЛЕКТРИЧЕСКИЕ С НИЗКИМИ КОНФОРКАМИ



| | APRE-49QP | APRE-89QP | APRE-89QFE |
|--|-------------|-------------|-------------|
| Количество конфорок | 2 | 4 | 4 |
| Открытая подставка | ✓ | ✓ | × |
| Статический жарочный шкаф 540x695x320 мм | × | × | ✓ |
| Мощность конфорок, кВт | 2x2,5 | 4x2,5 | 4x2,5 |
| Мощность жарочного шкафа, кВт | × | × | 6 |
| Напряжение, В | 380 | 380 | 380 |
| Общая мощность, кВт | 5 | 10 | 16 |
| Габаритные размеры, мм | 400x900x850 | 800x900x850 | 800x900x850 |
| Вес нетто, кг | 56 | 88 | 132 |

ПЛИТЫ ЭЛЕКТРИЧЕСКИЕ СО СТАНДАРТНЫМИ КОНФОРКАМИ



| | APRE-49P | APRE-89P |
|------------------------|-------------|-------------|
| Количество конфорок | 2 | 4 |
| Открытая подставка | ✓ | ✓ |
| Мощность конфорок, кВт | 2x3 | 3x3 + 1x4 |
| Напряжение, В | 380 | 380 |
| Общая мощность, кВт | 6 | 13 |
| Габаритные размеры, мм | 400x900x850 | 800x900x850 |
| Вес нетто, кг | 56 | 84 |



| | APRE-89FE | APRE-129FE |
|-------------------------------|-------------|--------------|
| Количество конфорок | 4 | 6 |
| Жарочный шкаф 540x695x320 мм | ✓ | ✓ |
| Закрытый нейтральный шкаф | × | ✓ |
| Мощность конфорок, кВт | 3x3 + 1x4 | 4x3 + 2x4 |
| Мощность жарочного шкафа, кВт | 6 | 6 |
| Напряжение, В | 380 | 380 |
| Общая мощность, кВт | 19 | 26 |
| Габаритные размеры, мм | 800x900x850 | 1200x900x850 |
| Вес нетто, кг | 132 | 190 |

ПЛИТЫ ГАЗОВЫЕ СО СПЛОШНОЙ ПОВЕРХНОСТЬЮ



| | APRGS-89P | APRGS-89FG |
|--------------------------------------|-------------|-------------|
| Количество зон нагрева | 1 | 1 |
| Открытая подставка | ✓ | × |
| Газовый жарочный шкаф 540x695x320 мм | × | ✓ |
| Мощность горелки, кВт | 1x12 | 1x12 |
| Мощность жарочного шкафа, кВт | × | 7 |
| Общая газовая мощность, кВт | 12 | 19 |
| Габаритные размеры, мм | 800x900x850 | 800x900x850 |
| Вес нетто, кг | 162 | 192 |

ПЛИТЫ ИНДУКЦИОННЫЕ



| | APRI-49P | APRI-89P |
|---------------------------|-------------|-------------|
| Количество зон нагрева | 2 | 4 |
| Открытая подставка | ✓ | ✓ |
| Мощность зон нагрева, кВт | 2x5 | 4x5 |
| Напряжение, В | 380 | 380 |
| Общая мощность, кВт | 10 | 20 |
| Габаритные размеры, мм | 400x900x850 | 800x900x850 |
| Вес нетто, кг | 58 | 101 |

ГРИЛИ ЛАВОВЫЕ



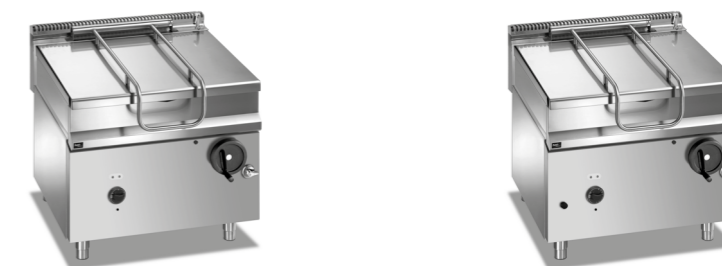
| | APGG-49P | APGG-89P |
|-------------------------|-------------|-------------|
| Количество решеток, шт. | 1 | 2 |
| Открытая подставка | ✓ | ✓ |
| Газовая мощность, кВт | 10 | 20 |
| Габаритные размеры, мм | 400x900x850 | 800x900x850 |
| Вес нетто, кг | 60 | 104 |

КОТЛЫ ПИЩЕВАРОЧНЫЕ



| | APKE-89 | APKG-89 |
|-----------------------------|-------------|-------------|
| Объем, л | 100 | 100 |
| Напряжение, В | 380 | × |
| Электрическая мощность, кВт | 14,4 | × |
| Газовая мощность, кВт | × | 21 |
| Габаритные размеры, мм | 800x900x850 | 800x900x850 |
| Вес нетто, кг | 120 | 152 |

СКОВОРОДЫ ОПРОКИДЫВАЕМЫЕ



| | APSE-89 | APSG-89 |
|-----------------------------|-------------|-------------|
| Объем, л | 80 | 80 |
| Напряжение, В | 380 | 220 |
| Электрическая мощность, кВт | 12 | 0,02 |
| Газовая мощность, кВт | × | 20 |
| Габаритные размеры, мм | 800x900x850 | 800x900x850 |
| Вес нетто, кг | 152 | 168 |

МАКАРОНОВАРКИ



| | APPE-49P | APPE-89P | APPG-49P | APPG-89P |
|-----------------------------|-------------|-------------|-------------|-------------|
| Количество ванн | 1 | 2 | 1 | 2 |
| Объем ванн, л | 40 | 40 + 40 | 40 | 40 + 40 |
| Закрытая подставка | ✓ | ✓ | ✓ | ✓ |
| Напряжение, В | 380 | 380 | × | × |
| Электрическая мощность, кВт | 9 | 18 | × | × |
| Газовая мощность, кВт | × | × | 13,3 | 26,6 |
| Габаритные размеры, мм | 400x900x850 | 800x900x850 | 400x900x850 | 800x900x850 |
| Вес нетто, кг | 45 | 75 | 44 | 75 |

ФРИТЮРНИЦЫ



| | APFE-49P | APFE-89P | APFG-49P | APFG-89P |
|-------------------------------|-------------|-------------|-------------|-------------|
| Количество ванн | 1 | 2 | 1 | 2 |
| Объем ванн, л | 18 | 18 + 18 | 18 | 18 + 18 |
| Закрытая подставка | ✓ | ✓ | ✓ | ✓ |
| Количество корзин в комплекте | 1 | 2 | 1 | 2 |
| Напряжение, В | 380 | 380 | × | × |
| Электрическая мощность, кВт | 16 | 32 | × | × |
| Газовая мощность, кВт | × | × | 18 | 36 |
| Габаритные размеры, мм | 400x900x850 | 800x900x850 | 400x900x850 | 800x900x850 |
| Вес нетто, кг | 50 | 85 | 49 | 85 |

ЖАРОЧНЫЕ ПОВЕРХНОСТИ



| | APTE-49PL | APTE-49PR | APTE-49PLC | APTE-89PL | APTE-89PR | APTE-89PLC | APTE-89PLR |
|---|-------------|-------------|-------------|-------------|-------------|-------------|-------------|
| Гладкая жарочная поверхность | ✓ | × | × | ✓ | × | × | × |
| Рифленая жарочная поверхность | × | ✓ | × | × | ✓ | × | × |
| Комбинированная жарочная поверхность (2/3 гладкая + 1/3 рифленая) | × | × | × | × | × | × | ✓ |
| Хромированная жарочная поверхность | × | × | ✓ | × | - | ✓ | × |
| Размер жарочной поверхности, мм | 380x720 | 380x720 | 380x720 | 780x720 | 780x720 | 780x720 | 780x720 |
| Открытая подставка | ✓ | ✓ | ✓ | ✓ | ✓ | ✓ | ✓ |
| Напряжение, В | 380 | 380 | 380 | 380 | 380 | 380 | 380 |
| Электрическая мощность, кВт | 6 | 6 | 6 | 12 | 12 | 12 | 12 |
| Габаритные размеры, мм | 400x900x850 | 400x900x850 | 400x900x850 | 800x900x850 | 800x900x850 | 800x900x850 | 800x900x850 |
| Вес нетто, кг | 76 | 76 | 76 | 128 | 128 | 128 | 128 |



| | APTG-49PL | APTG-49PR | APTG-49PLC | APTG-89PL | APTG-89PR | APTG-89PLC | APTG-89PLR |
|---|-------------|-------------|-------------|-------------|-------------|-------------|-------------|
| Гладкая жарочная поверхность | ✓ | × | × | ✓ | × | × | × |
| Рифленая жарочная поверхность | × | * | × | × | ✓ | × | × |
| Комбинированная жарочная поверхность (2/3 гладкая + 1/3 рифленая) | × | × | × | × | × | × | ✓ |
| Хромированная жарочная поверхность | × | × | ✓ | × | × | ✓ | × |
| Размер жарочной поверхности, мм | 380x720 | 380x720 | 380x720 | 780x720 | 780x720 | 780x720 | 780x720 |
| Открытая подставка | ✓ | ✓ | ✓ | ✓ | ✓ | ✓ | ✓ |
| Газовая мощность, кВт | 8 | 8 | 8 | 16 | 16 | 16 | 16 |
| Габаритные размеры, мм | 400x900x850 | 400x900x850 | 400x900x850 | 800x900x850 | 800x900x850 | 800x900x850 | 800x900x850 |
| Вес нетто, кг | 76 | 76 | 76 | 128 | 128 | 128 | 128 |

МАРМИТЫ



| | APBE-49P | APBE-89P |
|-------------------------|-------------|-------------|
| Вместимость ванны | GN 4/3 | GN 8/3 |
| Открытая подставка | ✓ | ✓ |
| Рабочая температура, °C | 30...90 | 30...90 |
| Напряжение, В | 220 | 380 |
| Мощность, кВт | 2,5 | 6 |
| Габаритные размеры, мм | 400x900x850 | 800x900x850 |
| Вес нетто, кг | 54 | 82 |

РАБОЧИЕ ПОВЕРХНОСТИ



| | APN-49P | APN-89P |
|------------------------|-------------|-------------|
| Открытая подставка | ✓ | ✓ |
| Габаритные размеры, мм | 400x900x850 | 800x900x850 |
| Вес нетто, кг | 60 | 100 |

ШКАФЫ ХОЛОДИЛЬНЫЕ И МОРОЗИЛЬНЫЕ



| | F700TN D | F1400TN D | F700BT D | F1400BT D |
|--------------------------------|--------------|---------------|--------------|---------------|
| Объем, л | 700 | 1400 | 700 | 1400 |
| Температурный режим, °C | 0 ...+10 | 0 ...+10 | -18 ...-22 | -18 ...-22 |
| Кол-во решеток в комплекте, шт | 3 | 6 | 3 | 6 |
| Напряжение, В | 220 | 220 | 220 | 220 |
| Мощность, кВт | 0,385 | 0,57 | 0,65 | 0,7 |
| Габаритные размеры, мм | 710x800x2030 | 1420x800x2030 | 710x800x2030 | 1420x800x2030 |
| Вес нетто, кг | 107 | 166 | 113 | 160 |

СТОЛЫ ХОЛОДИЛЬНЫЕ И МОРОЗИЛЬНЫЕ



| | AFM 02 AFM 02AL* | AFM 03 AFM 03AL* | AFM 04 AFM 04AL* |
|-------------------------|---------------------|---------------------|---------------------|
| Количество дверей | 2 | 3 | 4 |
| Объем, л | 310 | 460 | 620 |
| Температурный режим, °C | 0...+10 | 0...+10 | 0...+10 |
| Напряжение, В | 220 | 220 | 220 |
| Мощность, кВт | 0,495 | 0,495 | 0,495 |
| Габаритные размеры, мм | 1420x700x850 | 1870x700x850 | 2320x700x850 |
| Вес нетто, кг | 87 | 105 | 124 |

*AL - модификация с бортом



| | AFM 02BT AFM 02BTAL* | AFM 03BT AFM 03BTAL* |
|-------------------------|-------------------------|-------------------------|
| Количество дверей | 2 | 3 |
| Объем, л | 310 | 460 |
| Температурный режим, °C | -18...-22 | -18...-22 |
| Напряжение, В | 220 | 220 |
| Мощность, кВт | 0,655 | 0,7 |
| Габаритные размеры, мм | 1420x700x850 | 1870x700x850 |
| Вес нетто, кг | 87 | 105 |

*AL - модификация с бортом

ШКАФЫ ШОКОВОЙ ЗАМОРОЗКИ



| | SH20 | SH15 | SH10 | SH07 | SH05 | SH03 |
|--|------------------|------------------|------------------|------------------|------------------|------------------|
| Количество уровней | 20 | 15 | 10 | 7 | 5 | 3 |
| Тип направляющих | GN 1/1 - 600x400 | GN 1/1 - 600x400 | GN 1/1 - 600x400 | GN 1/1 - 600x400 | GN 1/1 - 600x400 | GN 1/1 - 600x400 |
| Расстояние между уровнями, мм | 70 | 70 | 70 | 105 | 70 | 70 |
| Охлаждение за 90 минут (+70°C...+3°C), кг | 60 | 45 | 35 | 25 | 23 | 15 |
| Заморозка за 240 минут (+70°C...-18°C), кг | 35 | 25 | 20 | 15 | 12 | 9 |
| Напряжение, В | 380 | 380 | 220 | 220 | 220 | 220 |
| Мощность, кВт | 2,04 | 1,82 | 1,6 | 1,49 | 1,42 | 1,15 |
| Габаритные размеры, мм | 750x740x2090 | 750x740x1860 | 750x740x1300 | 750x740x1300 | 750x740x870 | 750x740x750 |
| Вес нетто, кг | 150 | 120 | 117 | 111 | 92 | 82 |



| | ASH15K ASH15K DF* | ASH10K ASH10K DF* | ASH10K LP ASH10K LPDF* | ASH08K ASH08K DF* | ASH05K ASH05K DF* | ASH03K | ASH03V GN2/3 |
|--|----------------------|----------------------|---------------------------|----------------------|----------------------|------------------|--------------|
| Количество уровней | 15 | 10 | 10 | 8 | 5 | 3 | 3 |
| Тип направляющих | GN 1/1 - 600x400 | GN 1/1 - 600x400 | GN 1/1 - 600x400 | GN 1/1 - 600x400 | GN 1/1 - 600x400 | GN 1/1 - 600x400 | GN 2/3 |
| Расстояние между уровнями, мм | 73 | 73 | 73 | 75 | 68 | 85 | 68 |
| Охлаждение за 90 минут, кг +70°C...+3°C | 60 | 35 | 40 | 35 | 20 | 10 | 7 |
| Заморозка за 240 минут, кг +70°C...-18°C | 40 | 20 | 25 | 20 | 13 | 6 | 5 |
| Напряжение, В | 380 | 380 | 220 | 220 | 220 | 220 | 220 |
| Мощность, кВт | 3,512 | 2,788 | 2,195 | 2,195 | 1,3 | 0,83 | 0,46 |
| Габаритные размеры, мм | 790x760x1945 | 790x760x1610 | 790x760x1610 | 790x760x1610 | 760x670x896 | 760x670x875 | 643x600x450 |
| Вес нетто, кг | 161 | 136 | 129 | 128 | 82 | 77 | 50 |

*DF - модификация с автоматической разморозкой

МАШИНЫ СТАКАНОМОЕЧНЫЕ ФРОНТАЛЬНОГО ТИПА



| | AF400 |
|----------------------------------|-------------|
| Производительность, кассет в час | 30 |
| Высота загрузочного окна, мм | 320 |
| Размер кассет, мм | 385x385 |
| Расход воды за один цикл, л | 1,8 |
| Напряжение, В | 220 |
| Мощность, кВт | 3,5 |
| Габаритные размеры, мм | 436x535x670 |
| Вес нетто, кг | 31 |
| КОМПЛЕКТАЦИЯ | |
| Дозатор моющего средства | опция |
| Дозатор ополаскивающего средства | ✓ |
| Помпа принудительного слива | опция |
| Кассета для стаканов | ✓ |
| Вставка для столовых приборов | ✓ |
| Вставка для тарелок | ✓ |

МАШИНЫ ПОСУДОМОЕЧНЫЕ ФРОНТАЛЬНОГО ТИПА



| | AF500 | AF501 |
|----------------------------------|-------------|-------------|
| Производительность, кассет в час | 24/40 | 24/40 |
| Высота загрузочного окна, мм | 365 | 365 |
| Размер кассет, мм | 500x500 | 500x500 |
| Расход воды за один цикл, л | 2,5 | 2,5 |
| Напряжение, В | 220 | 380 |
| Мощность, кВт | 3,5 | 5,5 |
| Габаритные размеры, мм | 575x605x820 | 575x605x820 |
| Вес нетто, кг | 56 | 56 |
| КОМПЛЕКТАЦИЯ | | |
| Дозатор моющего средства | опция | опция |
| Дозатор ополаскивающего средства | ✓ | ✓ |
| Помпа принудительного слива | опция | опция |
| Подключение к холодной воде | ✗ | ✓ |
| Набор поверхностных фильтров | ✓ | ✓ |
| Кассета для тарелок | ✓ | ✓ |
| Кассета для стаканов | ✓ | ✓ |
| Вставка для столовых приборов | ✓ | ✓ |

МАШИНЫ ПОСУДОМОЕЧНЫЕ КУПОЛЬНОГО ТИПА



| | AC800 | AC990 |
|----------------------------------|--------------|--------------|
| Производительность, кассет в час | 30/60 | 10/30/40/60 |
| Высота подъема купола, мм | 450 | 465 |
| Размер кассет, мм | 500x500 | 500x600 |
| Расход воды за один цикл, л | 2,6 | 3,2 |
| Напряжение, В | 380 | 380 |
| Мощность, кВт | 8,5 | 11 |
| Габаритные размеры, мм | 724x818x1529 | 788x835x1565 |
| Вес нетто, кг | 90 | 113 |
| КОМПЛЕКТАЦИЯ | | |
| Дозатор моющего средства | опция | опция |
| Дозатор ополаскивающего средства | ✓ | ✓ |
| Помпа принудительного слива | опция | опция |
| Подключение к холодной воде | ✓ | ✓ |
| Набор поверхностных фильтров | ✓ | ✓ |
| Кассета для тарелок | ✓ | ✓ |
| Кассета для стаканов | ✓ | ✓ |
| Вставка для столовых приборов | ✓ | ✓ |

МАШИНЫ ПОСУДОМОЕЧНЫЕ ТУННЕЛЬНОГО ТИПА



| | ARC100 |
|---|---------------|
| Производительность, кассет в час | 60/120 |
| Высота загрузочного окна, мм | 450 |
| Размер кассет, мм | 500x500 |
| Количество скоростей движения конвейерной ленты | 2 |
| Напряжение, В | 380 |
| Мощность, кВт | 22 |
| Габаритные размеры, мм | 1150x770x1615 |
| Вес нетто, кг | 200 |
| КОМПЛЕКТАЦИЯ | |
| Набор дозаторов моющего и ополаскивающего средств | опция |
| Модуль сушки | опция |
| Подключение к холодной воде | опция |
| Теплообменник | опция |
| Кассета для тарелок | ✓ |
| Кассета для стаканов | ✓ |
| Вставка для столовых приборов | ✓ |

МАШИНЫ КОТЛОМОЕЧНЫЕ



| | AK901 | AK902 | AK924 |
|----------------------------------|--------------|--|---------------|
| Панель управления | | электронная 4 программы + 4 специальные программы | |
| Высота подъема купола, мм | 650 | 850 | 850 |
| Размер кассет, мм | 560x630 | 560x630 | 1320x700 |
| Расход воды за один цикл, л | 3-4,5 | 3-4,5 | 6-8 |
| Напряжение, В | 380 | 380 | 380 |
| Мощность, кВт | 10,5 | 10,5 | 15,9 |
| Габаритные размеры, мм | 719x782x1727 | 719x782x1927 | 1465x857x1959 |
| Вес нетто, кг | 148 | 173 | 301 |
| КОМПЛЕКТАЦИЯ | | | |
| Дозатор моющего средства | ✓ | ✓ | ✓ |
| Дозатор ополаскивающего средства | ✓ | ✓ | ✓ |
| Программа самоочистки | ✓ | ✓ | ✓ |
| Подключение к холодной воде | ✓ | ✓ | ✓ |
| Металлическая корзина | ✓ | ✓ | ✓ |
| Вставки для подносов | опция | опция | опция |

МЯСОРУБКИ



| | ATS8 | ATS12 | ATS22 | ATS12U | ATS22UT |
|-------------------------------|---------------------------------------|-------------|-------------------------------------|-------------|-------------|
| Исполнение | Enterprise | Enterprise | Enterprise | 1/2 Unger | Unger |
| Производительность, кг/ч | 30 | 200 | 300 | 200 | 300 |
| Диаметр отверстия решетки, мм | 6 | 6 | 6 | 6 | 10 + 6 |
| Диаметр горловины, мм | 60 | 70 | 82 | 70 | 82 |
| Мясорубочная часть | пищевой алюминий нержавеющая сталь | | пищевой чугун/ нержавеющая сталь | | |
| Напряжение, В | 220 | 220 | 220 | 220 | 220 |
| | - | 380 | 380 | 380 | 380 |
| Мощность, кВт | 0,38 | 0,75 | 1,1 | 1,1 | 1,1 |
| Габаритные размеры, мм | 270x260x360 | 370x220x440 | 440x240x510 | 460x240x510 | 470x240x510 |
| Вес нетто 220 В/380 В, кг | 9/- | 19/16 | 24/22 | 23/21 | 25/23 |



| | AT122UT | AT122RUT | AT132RSUT |
|-------------------------------|-------------------------------|-------------|-------------|
| Исполнение | Unger | Unger | Unger |
| Производительность, кг/ч | 300 | 400 | 500 |
| Диаметр отверстия решетки, мм | 10 + 6 | 10 + 6 | 10 + 6 |
| Диаметр горловины, мм | 82 | 82 | 98 |
| Мясорубочная часть | пищевой чугун/ нерж. сталь | нерж. сталь | нерж. сталь |
| Напряжение, В | 220 | 220 | - |
| | 380 | 380 | 380 |
| Мощность, кВт | 1,1 | 1,5 | 1,6 |
| Габаритные размеры, мм | 470x220x440 | 480x260x530 | 510x260x525 |
| Вес нетто 220 В/380 В, кг | 26/24 | 33/33 | -/40 |

ИЗМЕЛЬЧИТЕЛИ СЫРА



| | AGR1 | AGR2 |
|---------------------------|-------------|-------------|
| Производительность, кг/ч | 30 | 50 |
| Скорость вращения, об/мин | 1400 | 1400 |
| Напряжение, В | 220 | 220 |
| Мощность, кВт | 0,38 | 0,75 |
| Габаритные размеры, мм | 280x170x310 | 420x220x440 |
| Вес нетто, кг | 8 | 18 |

МИКСЕРЫ ПОГРУЖНЫЕ



| | АНМ250V200 | АНМ250V200С | АНМ250V250 | АНМ250V250С |
|-------------------------------|---------------------|-----------------------|---------------------|-----------------------|
| Комплектация | измельчитель | измельчитель + венчик | измельчитель | измельчитель + венчик |
| Длина ноги измельчителя, мм | 200 | 200 | 250 | 250 |
| Количество скоростей вращения | плавная регулировка | плавная регулировка | плавная регулировка | плавная регулировка |
| Скорость вращения, об/мин | 2500...15000 | 2500...15000 | 2500...15000 | 2500...15000 |
| Мощность, кВт | 0,25 | 0,25 | 0,25 | 0,25 |
| Габаритные размеры, мм | 75x75x470 | 75x75x470 | 75x75x520 | 75x75x520 |
| Вес нетто, кг | 1,4 | 1,4 | 1,45 | 1,45 |



| | АНМ350F300 | АНМ350V300 | АНМ350V300С | АНМ450F300 | АНМ450V300 | АНМ450V300С |
|-------------------------------|--------------|-------------------|-----------------------|--------------|--------------------|-----------------------|
| Комплектация | измельчитель | измельчитель | измельчитель + венчик | измельчитель | измельчитель | измельчитель + венчик |
| Длина ноги измельчителя, мм | 300 | 300 | 300 | 300 | 300 | 300 |
| Количество скоростей вращения | 1 | 9+1 | 9+1 | 1 | 9+1 | 9+1 |
| Скорость вращения, об/мин | 15000 | 2000...9000/15000 | 2000...9000/15000 | 17000 | 2000...11000/17000 | 2000...11000/17000 |
| Мощность, кВт | 0,35 | 0,35 | 0,35 | 0,45 | 0,45 | 0,45 |
| Габаритные размеры, мм | 130x130x680 | 130x130x680 | 130x130x680 | 130x130x700 | 130x130x700 | 130x130x700 |
| Вес нетто, кг | 3,8 | 3,8 | 3,8 | 4,4 | 4,4 | 4,4 |



| | АНМ450F400 | АНМ450V400 | АНМ450V400С | АНМ650F500 |
|-------------------------------|--------------|--------------------|-----------------------|--------------|
| Комплектация | измельчитель | измельчитель | измельчитель + венчик | измельчитель |
| Длина ноги измельчителя, мм | 400 | 400 | 400 | 500 |
| Количество скоростей вращения | 1 | 9+1 | 9+1 | 1 |
| Скорость вращения, об/мин | 17000 | 2000...11000/17000 | 2000...11000/17000 | 13000 |
| Мощность, кВт | 0,45 | 0,45 | 0,45 | 0,65 |
| Габаритные размеры, мм | 130x130x800 | 130x130x800 | 130x130x800 | 130x130x920 |
| Вес нетто, кг | 4,7 | 4,7 | 4,7 | 5,3 |

КУТТЕРЫ



| | ACT4 | ACT6 | ACT9 |
|---------------------------|-------------|-------------|-------------|
| Емкость дежи, л | 3,3 | 5,3 | 9,4 |
| Скорость вращения, об/мин | | 1500...2800 | |
| Напряжение, В | 220 | 220 | 220 |
| Мощность, кВт | 0,35 | 0,35 | 0,7 |
| Габаритные размеры, мм | 305x365x255 | 305x365x320 | 355x455x380 |
| Вес нетто, кг | 10 | 11 | 23 |

СЛАЙСЕРЫ



| | ASL220 | ASL250 | ASL275 | ASL300 |
|----------------------------------|-------------|-------------|-------------|-------------|
| Диаметр ножа, мм | 220 | 250 | 275 | 300 |
| Максимальная толщина нарезки, мм | 13 | 13 | 13 | 13 |
| Ход каретки, мм | 245 | 245 | 245 | 285 |
| Лоток, мм | 230x240 | 230x240 | 230x240 | 250x275 |
| Напряжение, В | 220 | 220 | 220 | 220 |
| Мощность, кВт | 0,147 | 0,147 | 0,147 | 0,21 |
| Габаритные размеры, мм | 570x560x370 | 570x560x370 | 570x560x370 | 640x610x420 |
| Вес нетто, кг | 17 | 17 | 17 | 20,5 |

ФАРШЕМШАЛКИ



| | AMK10 | AMK20 | AMK30 | AMK50 |
|---------------------------|-------------|-------------|-------------|-------------|
| Максимальная загрузка, кг | 10 | 20 | 30 | 50 |
| Количество лопастей | 1 | 1 | 1 | 1 |
| Напряжение, В | 220 | 220 | 220/380 | 220/380 |
| Мощность, кВт | 0,18 | 0,37 | 1,1 / 1,472 | 1,1 / 1,472 |
| Габаритные размеры, мм | 472x255x410 | 554x330x646 | 680x365x530 | 750x465x595 |
| Вес нетто, кг | 18 | 27 | 49 | 59 |

ПРЕССЫ ДЛЯ ГАМБУРГЕРОВ



| | AHP100 | AHP130 |
|------------------------|-------------|-------------|
| Диаметр формы, мм | 100 | 130 |
| Габаритные размеры, мм | 250x190x320 | 300x190x280 |
| Вес нетто, кг | 5 | 7 |

ОВОЩЕРЕЗКИ



| | AVG200 | AVG400 |
|----------------------------|-------------|-------------|
| Производительность, кг/час | 80...200 | 250...450 |
| Напряжение, В | 220 | 220 |
| Мощность, кВт | 0,515 | 0,58 |
| Габаритные размеры, мм | 280x510x510 | 280x490x530 |
| Вес нетто, кг | 17,5 | 21,5 |

КАРТОФЕЛЕЧИСТКИ



| | APP5 | APP10 | APP18 |
|---------------------------|-------------|-------------|-------------|
| Производительность, кг/ч | 150 | 300 | 500 |
| Макс. загрузка, кг | 5 | 10 | 18 |
| Скорость вращения, об/мин | 270 | 320 | 320 |
| Длительность цикла, сек. | 60-90 | 90-120 | 120-150 |
| Напряжение, В | 220 | 220 | 220 |
| | 380 | 380 | 380 |
| Мощность, кВт | 0,37 | 0,55 | 0,9 |
| Габаритные размеры, мм | 434x450x700 | 434x678x850 | 434x678x950 |
| Вес нетто, кг | 35 | 40 | 45 |

ТЕРМОСТАТЫ ПОГРУЖНЫЕ SOUS VIDE



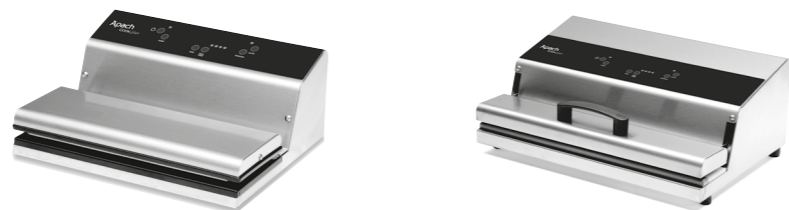
| | ASV2 | ASV WI-FOOD |
|-------------------------|-------------|-------------|
| Рабочая температура, °C | 24...99 | 24...99,9 |
| Напряжение, В | 220 | 220 |
| Мощность, кВт | 2 | 2 |
| Габаритные размеры, мм | 130x260x380 | 155x203x377 |
| Вес нетто, кг | 4,5 | 4 |

ТЕРМОСТАТЫ-ВАННЫ SOUS VIDE



| | ASV 2/3 GN | ASV 2/3 GN R | ASV 1/1 GN | ASV 1/1 GN R |
|-------------------------|-------------|--------------|-------------|--------------|
| Рабочая температура, °C | | | 24...99 | |
| Рабочий объем, л | 14 | 17 | 22 | 25 |
| Сливной кран | × | ✓ | × | ✓ |
| Напряжение, В | 220 | 220 | 220 | 220 |
| Мощность, кВт | 1,15 | 1,15 | 1,7 | 1,7 |
| Габаритные размеры, мм | 390x360x300 | 400x370x300 | 565x360x300 | 575x370x300 |
| Вес нетто, кг | 5 | 5,5 | 16 | 16,5 |

БЕСКАМЕРНЫЕ ВАКУУМНЫЕ УПАКОВЩИКИ



| | AVM3 | AVM4 |
|---|-------------|-------------|
| Производительность вакуумного насоса, л/мин | 11 | 30 |
| Длина сварочной планки, мм | 310 | 420 |
| Максимальная ширина пакета, мм | 300 | 400 |
| Напряжение, В | 220 | 220 |
| Мощность, кВт | 0,22 | 0,75 |
| Габаритные размеры, мм | 375x297x145 | 470x308x154 |
| Вес нетто, кг | 7 | 13 |

НАСТОЛЬНЫЕ ВАКУУМНЫЕ УПАКОВЩИКИ



| | AVM254 | AVM308 | AVM308L | AVM312 |
|---|-------------|-------------|-------------|-------------|
| Производительность вакуумного насоса, м ³ /ч | 4 | 8 | 8 | 12 |
| Длина сварочной планки, мм | 250 | 310 | 310 | 310 |
| Максимальная ширина пакета, мм | 250 | 300 | 300 | 300 |
| Возможность заполнения инертным газом | × | ✓ | ✓ | ✓ |
| Размер камеры, мм | 270x352x150 | 332x335x170 | 343x434x175 | 343x434x175 |
| Напряжение, В | 220 | 220 | 220 | 220 |
| Мощность, кВт | 0,24 | 0,34 | 0,34 | 0,55 |
| Габаритные размеры, мм | 357x490x329 | 395x490x374 | 415x592x407 | 415x592x407 |
| Вес нетто, кг | 23,6 | 31 | 31 | 35 |



| | AVM412 | AVM420 | AVM425 |
|---|-------------|-------------|-------------|
| Производительность вакуумного насоса, м ³ /ч | 12 | 20 | 25 |
| Длина сварочной планки, мм | 410 | 410 | 455 |
| Максимальная ширина пакета, мм | 400 | 400 | 450 |
| Возможность заполнения инертным газом | ✓ | ✓ | опция |
| Размер камеры, мм | 441x449x170 | 441x449x170 | 485x550x175 |
| Напряжение, В | 220 | 220 | 220 |
| Мощность, кВт | 0,55 | 0,6 | 0,75 |
| Габаритные размеры, мм | 535x591x438 | 535x591x438 | 600x710x500 |
| Вес нетто, кг | 60 | 64 | 96 |

НАСТОЛЬНЫЕ ВАКУУМНЫЕ УПАКОВЩИКИ С СЕНСОРНОЙ ПАНЕЛЬЮ УПРАВЛЕНИЯ



| | AVM312 IDEA | AVM420 IDEA |
|---|-------------|-------------|
| Производительность вакуумного насоса, м ³ /ч | 12 | 20 |
| Длина сварочной планки, мм | 310 | 410 |
| Максимальная ширина пакета, мм | 300 | 400 |
| Возможность заполнения инертным газом | ✓ | ✓ |
| Размер камеры, мм | 343x434x175 | 441x449x170 |
| Напряжение, В | 220 | 220 |
| Мощность, кВт | 0,6 | 0,8 |
| Габаритные размеры, мм | 423x604x460 | 539x612x460 |
| Вес нетто, кг | 50 | 65 |

НАПОЛЬНЫЕ ВАКУУМНЫЕ УПАКОВЩИКИ



| | AVM425F | AVM660F |
|---|--------------|--------------|
| Производительность вакуумного насоса, м ³ /ч | 25 | 60 |
| Длина сварочной планки, мм | 1x455 | 2x620* |
| Максимальная ширина пакета, мм | 450 | 600 |
| Возможность заполнения инертным газом | опция | опция |
| Размер камеры, мм | 485x550x175 | 650x535x200 |
| Напряжение, В | 220 | 380 |
| Мощность, кВт | 0,75 | 1,5 |
| Габаритные размеры, мм | 600x710x1035 | 765x710x1050 |
| Вес нетто, кг | 116 | 167 |

*- возможно исполнение 2x505 (по коротким сторонам)

ЛЬДОГЕНЕРАТОРЫ КУБИКОВОГО ЛЬДА



| | ACB2006 A ACB2006 W | ACB2506 A ACB2506 W | ACB3010 A ACB3010 W | ACB3715 A ACB3715 W | ACB4515 A ACB4515 W | ACB5025 A ACB5025 W |
|------------------------------|------------------------|------------------------|------------------------|------------------------|------------------------|------------------------|
| Производительность, кг/сут. | 20 | 25 | 30 | 37 | 45 | 50 |
| Емкость бункера, кг | 6 | 6 | 10 | 15 | 15 | 25 |
| Производительность, шт./цикл | 24 | 28 | 28 | 40 | 40 | 40 |
| Масса кубика, г | 18 | 18 | 18 | 18 | 18 | 18 |
| Напряжение, В | 220 | 220 | 220 | 220 | 220 | 220 |
| Мощность, кВт | 0,5 | 0,5 | 0,6 | 0,7 | 0,7 | 0,8 |
| Габаритные размеры, мм | 365x495x600 | 365x495x600 | 365x495x690 | 500x585x685 | 500x585x685 | 500x585x795 |
| Вес нетто, кг | 32 | 32 | 34 | 44 | 44 | 48 |

A - воздушное охлаждение
W - водяное охлаждение



| | ACB6040 A ACB6040 W | ACB8040 A ACB8040 W | ACB100.60 A ACB100.60 W | ACB115.75 A ACB115.75 W | ACB140.75 A ACB140.75 W | ACB175.75 A ACB175.75 W |
|------------------------------|------------------------|------------------------|----------------------------|----------------------------|----------------------------|----------------------------|
| Производительность, кг/сут. | 60 | 80 | 100 | 115 | 140 | 175 |
| Емкость бункера, кг | 40 | 40 | 60 | 75 | 75 | 75 |
| Производительность, шт./цикл | 64 | 64 | 64 | 108 | 108 | 108 |
| Масса кубика, г | 18 | 18 | 18 | 18 | 18 | 18 |
| Напряжение, В | 220 | 220 | 220 | 220 | 220 | 220 |
| Мощность, кВт | 1,05 | 1,05 | 1,2 | 1,7 | 1,7 | 1,7 |
| Габаритные размеры, мм | 740x605x915 | 740x605x915 | 740x605x1015 | 840x745x1070 | 840x745x1070 | 840x745x1070 |
| Вес нетто, кг | 79 | 79 | 82 | 92 | 92 | 92 |

A - воздушное охлаждение
W - водяное охлаждение

ЛЬДОГЕНЕРАТОРЫ ЧЕШУЙЧАТОГО ЛЬДА



| | AS250 A | AS600 A | AS1000 A |
|-----------------------------|--------------|--------------|--------------|
| Производительность, кг/сут. | 250 | 600 | 1000 |
| Напряжение, В | 220 | 380 | 380 |
| Мощность, кВт | 1,1 | 2,5 | 4,3 |
| Габаритные размеры, мм | 1015x590x815 | 1110x640x850 | 1110x640x890 |
| Вес нетто, кг | 170 | 205 | 231 |

A - воздушное охлаждение

ЛЬДОГЕНЕРАТОРЫ ГРАНУЛИРОВАННОГО ЛЬДА



| | AGB8015 A AGB8015 W | AGB120.25 A AGB120.25 W |
|-----------------------------|------------------------|----------------------------|
| Производительность, кг/сут. | 80 | 120 |
| Емкость бункера, кг | 15 | 25 |
| Напряжение, В | 220 | 220 |
| Мощность, кВт | 0,7 | 0,7 |
| Габаритные размеры, мм | 500x670x696 | 500x670x796 |
| Вес нетто, кг | 58 | 60 |

A - воздушное охлаждение
W - водяное охлаждение



| | AG270 A AG270 W | AG550 A AG550 W |
|-----------------------------|--------------------|--------------------|
| Производительность, кг/сут. | 270 | 550 |
| Напряжение, В | 220 | 220 |
| Мощность, кВт | 1,1 | 2 |
| Габаритные размеры, мм | 560x525x560 | 605x570x725 |
| Вес нетто, кг | 67 | 107 |

A - воздушное охлаждение
W - водяное охлаждение

БЛЕНДЕРЫ



| | ABL1P | ABL1P ECO | ABL1 | ABL2P | ABL2 |
|---------------------------|----------------|----------------|-------------------|------------------------|------------------------|
| Материал стакана | пластик | пластик | нержавеющая сталь | пластик | нержавеющая сталь |
| Материал корпуса | металл | пластик | металл | металл | металл |
| Комплектация | нож (6 лезвий) | нож (4 лезвия) | нож (6 лезвий) | нож (6 лезвий) + конус | нож (6 лезвий) + конус |
| Объем стакана, л | 1x1,7 | 1x1,5 | 1x1,7 | 2x1,7 | 2x1,7 |
| Скорость вращения, об/мин | 10 000/15 000 | 16 000 | 10 000/15 000 | 10 000/15 000 | 10 000/15 000 |
| Напряжение, В | 220 | 220 | 220 | 220 | 220 |
| Мощность, кВт | 0,4 | 0,45 | 0,4 | 2x0,4 | 2x0,4 |
| Габаритные размеры, мм | 200x200x460 | 213x200x416 | 200x200x460 | 350x200x460 | 350x200x460 |
| Вес нетто, кг | 4 | 3 | 4 | 8 | 8 |

МИКСЕРЫ



| | AMX1 | AMX1 ECO | AMX2 | AMX2 ECO | AMX3 |
|---------------------------|-------------|-------------|-------------------|-------------|-------------|
| Материал стакана | | | нержавеющая сталь | | |
| Объем стакана, л | 0,8 | 0,9 | 2x0,8 | 2x0,9 | 3x0,8 |
| Скорость вращения, об/мин | 15000 | 14000 | 15000 | 14000 | 15000 |
| Напряжение, В | 220 | 220 | 220 | 220 | 220 |
| Мощность, кВт | 0,14 | 0,12 | 2x0,14 | 2x0,12 | 3x0,14 |
| Габаритные размеры, мм | 200x220x500 | 150x195x530 | 330x220x500 | 300x195x530 | 460x220x500 |
| Вес нетто, кг | 2,8 | 3 | 5,1 | 6 | 7,3 |

ИЗМЕЛЬЧИТЕЛИ ЛЬДА



| | AIC1 | AIC2 |
|---------------------------|-------------|-------------|
| Скорость вращения, об/мин | 1400 | 1500 |
| Напряжение, В | 220 | 220 |
| Мощность, кВт | 0,34 | 0,35 |
| Габаритные размеры, мм | 210x420x290 | 210x465x295 |
| Вес нетто, кг | 11 | 8,5 |

СОКОВЫЖИМАЛКИ



| | ACS1 | ACS1Y | ACS1 ECO | ACS2 | ACS2Y | ACS2 ECO |
|---------------------------|-------------|---------------|--------------|--------------|---------------|--------------|
| Материал/Цвет корпуса | металл/хром | металл/желтый | пластик/хром | металл/серый | металл/желтый | пластик/хром |
| Скорость вращения, об/мин | 1400 | 1400 | 320 | 1400 | 1400 | 320 |
| Напряжение, В | 220 | 220 | 220 | 220 | 220 | 220 |
| Мощность, кВт | 0,3 | 0,3 | 0,15 | 0,34 | 0,34 | 0,15 |
| Габаритные размеры, мм | 220x310x340 | 220x310x340 | 210x210x280 | 220x310x350 | 220x310x350 | 210x265x385 |
| Вес нетто, кг | 8 | 8 | 3 | 9 | 9 | 3,5 |

КОФЕМОЛКИ



| | ACG1 | ACG2 | ACG3 | ACG4 |
|--|-------------|-------------|-------------|-------------|
| Цвет корпуса | черный | черный | черный | черный |
| Емкость бункера, кг | 0,6 | 1,4 | 1 | 1,4 |
| Скорость вращения, об/мин | 1400 | 1400 | 1400 | 1400 |
| Диаметр ножей, мм | 58 | 65 | 58 | 75 |
| Емкость дозатора для молотого кофе, кг | 0,2 | × | × | × |
| Счетчик порций | ✓ | × | ✓ | ✓ |
| Напряжение, В | 220 | 220 | 220 | 220 |
| Мощность, кВт | 0,25 | 0,34 | 0,25 | 0,34 |
| Габаритные размеры, мм | 190x310x470 | 220x370x600 | 190x310x505 | 230x370x600 |
| Вес нетто, кг | 9 | 12,5 | 8,5 | 11 |

