

ITALIAN  
CUSTOM  
BATHROOM

# Pocket

—

## Collezione Bagno

Bathroom collection  
Collection salle de bain

BMT

Pocket

# Collezione Bagno

Bathroom collection  
Collection salle de bain

<b>IKON</b>	<b>P. 16</b>
<b>X FLY</b>	<b>P. 40</b>
<b>BLUES 2.0</b>	<b>P. 66</b>
<b>SOUND</b>	<b>P. 84</b>
TEKNO	86
FUNKY	90
SWING	92
BLUES	98
<b>CALYPSO</b>	<b>P. 100</b>
<b>GALAXY</b>	<b>P. 110</b>
<b>EVERYDAY</b>	<b>P. 128</b>
MOON	130
MARS	144
MERCURY	154
JUPITER	162
<b>DOUBLE</b>	<b>P. 172</b>

# the start of something new

L'inizio di qualcosa  
di nuovo

Le début de quelque chose de nouveau

**BMT Bagni presenta il nuovo marchio e si prepara ad un nuovo inizio. Tante novità rivolte a comunicare l'evoluzione che coinvolge l'azienda, la sua identità e i suoi prodotti. Cambiare rimanendo sé stessi per continuare a crescere.**

**Il restyling è il risultato visibile di un cambio di strategia che nasce dall'esigenza e dall'obiettivo di rafforzare l'immagine dell'azienda BMT Bagni sia sul mercato italiano, che in quello internazionale. La nuova identità stabilisce nuovi legami estetici e proietta a un futuro di grandi novità.**

**BMT**  
ITALIAN CUSTOM BATHROOM

BMT Bagni presents the new brand and prepares for a fresh start. Lots of novelties to inform the market about the evolution of the company, its identity and its products. Change which retains the business's core identity, for continued growth and competitiveness. The restyling is the visible result of a change in strategy arising from the need and aim to strengthen the image of BMT Bagni, on both the international and the domestic markets. The new identity forges new links and opens up a future of major innovations.

BMT Bagni présente la nouvelle marque et prépare un nouveau départ. Une myriade de nouveautés visant à communiquer l'évolution qui englobe l'entreprise, son identité et ses produits. Changer tout en gardant son identité pour continuer à grandir et à être compétitif. Le restyling est le résultat visible d'un changement de stratégie qui découle de la nécessité et de l'objectif de renforcer l'image de l'entreprise BMT Bagni sur le marché italien et international. La nouvelle identité établit de nouveaux liens et projette un avenir de grandes nouveautés.

# Bmt Collection, più modi di vivere e arredare il bagno.

Bmt Collection, multiple bathroom life  
and furnishing styles.

Bmt Collection, plusieurs façons de vivre  
et de meubler la salle de bain.



BMT Bagni showcases its product collections, each addressed to a specific consumer target. DESIGN for a high-end segment aware of the latest stylistic trends, MODERN for a medium-band segment looking for effective furnishing solutions, BASIC for those seeking the right furnishings at affordable prices and CLASSIC for lovers of a traditional style. Four collections, four ways of interpreting and experiencing the bathroom, all with the impeccable BMT Bagni quality and design.

BMT Bagni met en avant ses collections de produits, chacune s'adressant à un groupe spécifique de consommateurs. DESIGN pour un groupe qualifié qui suit le design et les tendances, MODERN pour une clientèle moyen de gamme qui privilège la fonctionnalité du produit, BASIC pour les clients qui combinent goûts et exigences à des prix abordables et CLASSIC pour les consommateurs attachés à un style traditionnel. Quatre collections, quatre façons d'interpréter et de vivre la salle de bain toujours avec la qualité et le design de BMT Bagni.

BMT Bagni mette in evidenza le sue collezioni di prodotto, ognuna rivolta a un target specifico di consumatori. DESIGN per una fascia qualificata che segue design e tendenze, MODERN per una fascia media che predilige la concretezza del prodotto nell'arredare gli spazi, BASIC per chi arreda coniugando gusti ed esigenze a prezzi accessibili e CLASSIC per chi vuole mantenere uno stile collegato alla tradizione. Quattro collezioni, quattro modi di interpretare e vivere il bagno sempre con la qualità e il design di BMT Bagni.

## Design

Design / Design



# I nostri punti di forza... Dalle persone alla qualità.

Per BMT creare un prodotto vuol dire trasformare idee e progetti in concrete realtà. **La continua ricerca del connubio perfetto tra forma e funzione porta il concetto di design** ad essere la capacità di cogliere l'ispirazione del momento, interpretarla e tradurla in un prodotto finale dalla indiscussa eleganza ma allo stesso tempo funzionale, soluzioni sempre nuove che rispondano al mutamento delle esigenze dell'uomo.

Our strong points...  
from people to quality.

For BMT, creating a product means transforming ideas and designs into reality. In the continual search for the perfect combination of form and function, design means the ability to respond to a fleeting inspiration, interpret it and transpose it into a final product of undisputed elegance and high functional values, constantly creating new solutions that meet mankind's changing needs.

Nos atouts...  
des personnes a la qualité.

Pour BMT, créer un produit, c'est transformer des idées et des projets en réalités concrètes. La recherche continue du mariage parfait entre la forme et la fonction conduit à définir le concept de design comme la capacité à saisir l'inspiration du moment, à l'interpréter et à la traduire dans un produit final, au raffinement incontesté et fonctionnel, en solutions toujours innovantes qui évoluent avec les exigences de l'homme.

## Scelta

Choice / Choix



Assecondare le esigenze e le inclinazioni del cliente è fondamentale ed è per questo che **BMT è in grado di concretizzare tutte le vostre richieste**, realizzando arredi per il bagno dal design personalizzato: la vasta modularità rappresenta uno dei principali punti di forza di BMT. In aggiunta a ciò, **la scelta ampia e diversificata di finiture** permette sistemi componibili per il bagno che possono essere integrati armoniosamente nei più svariati scenari architettonici.

Satisfying the customer's needs and tastes is fundamental, and so BMT is able to fulfil all your requests by manufacturing bathroom furniture with customised design: the vast modularity of its products is one of BMT's strong points. What's more, the wide, diversified selection of finishes is the basis for modular bathroom systems that can fit attractively into vastly different architectural contexts.

Respecter les exigences et les goûts du client est fondamental. C'est pourquoi BMT concrétise toutes vos idées, en réalisant des meubles de salle de bain au design personnalisé : la vaste modularité est l'un des atouts majeurs de BMT. Ajoutez à cela le large éventail de finitions pour réaliser des systèmes modulables qui s'insèrent harmonieusement dans tout intérieur.

## Qualità

Quality / Qualité



In BMT siamo convinti che solo quando **la passione e la tradizione si uniscono a ricerca e tecnologia si genera la vera eccellenza**. La realtà aziendale BMT, forte della propria esperienza e del proprio know-how, è impegnata costantemente nello sviluppo di prodotti per l'arredo bagno qualitativamente superiori. **Perseguire la costante elevazione degli standard qualitativi in tutta la produzione**, significa lavorare con una vasta gamma di materiali, anche molto diversi tra loro, valorizzandone le caratteristiche, **selezionando le finiture migliori** e utilizzando solo componenti di elevata qualità.

At BMT, we are convinced that true excellence is only achieved when passion and tradition combine with research and technology. Drawing on its invaluable experience and know-how, BMT is constantly at work on the development of superior quality bathroom furniture products. Pursuing the constant improvement of quality standards throughout production means working with a vast range of even very different materials, getting the most from their characteristics, selecting the best finishes and using only high quality components.

Chez BMT, nous sommes convaincus que la passion et la tradition alliées à la recherche et à la technologie génèrent l'excellence. La réalité BMT, forte de son expérience et de son savoir-faire, s'engage constamment dans le développement de produits de salle de bain offrant une qualité supérieure. Améliorer les normes de qualité pendant tout le processus de fabrication, c'est travailler avec une large choix de matériaux, parfois très différents entre eux, en en sublimant les caractéristiques, en sélectionnant les meilleures finitures et en employant uniquement des composants de haute qualité.

## Su Misura

Made To Measure / Sur Mesure



L'ampia modularità delle collezioni legata alla grande possibilità di personalizzazione di materiali, finiture e colori, permette di sviluppare un'idea di bagno completamente su misura per il cliente, sia dal punto di vista dimensionale, che formale. Tale **approccio sartoriale al progetto d'arredobagno**, permette a BMT di garantire un prodotto pensato e cucito addosso alle esigenze del cliente con il pallino della perfezione del risultato.

The collections' high degree of modularity and the many customisation options regarding materials, finishes and colours allow the development of a bathroom idea completely made to measure for the customer, in terms of both size and shape. This tailored approach to the bathroom furnishing project enables BMT to guarantee a product designed and built around the customer's needs, with obsessive perfectionism.

La grande modularità delle collezioni e le numerose possibilità di personalizzazione offerte dai materiali, le finiture e i colori, permettono di sviluppare un progetto di bagno su misura per il cliente, in termini di dimensioni e di forme. Questo approccio al progetto di bagno su misura per il cliente, consente a BMT di offrire un prodotto pensato e confezionato su misura, per rispondere alle esigenze del cliente e della perfezione del risultato.

## Contract

Contract / Contract



Grazie alla struttura organizzativa specifica e forte delle competenze nel settore dell'arredo bagno, **BMT è punto di riferimento come contract supplier nella fornitura di soluzioni d'arredobagno su misura per unità abitative e commerciali**. L'ampia gamma di prodotti di qualità e uno stile che sa coniugare, sapientemente, estetica e funzionalità rendono BMT Contract la risposta concreta per progetti importanti dove l'affidabilità e la puntualità delle risposte sono presupposti fondamentali e imprescindibili.

With its specific organisational structure and bathroom furnishing expertise, BMT is a major contract supplier of customised bathroom furniture solutions for residential and commercial units. The wide range of quality products and a style that successfully combines looks with practicality make BMT Contract the right answer for important projects where reliable, precise service is a fundamental, essential precondition.

Grâce à sa structure organisationnelle et à ses compétences dans la déco de salle de bain, BMT est un fournisseur de référence pour les solutions pour salle de bain sur mesure dans les habitations et les unités commerciales. Grâce à une large choix de produits de qualité et à un style qui allie habilement esthétique et fonctionnalité, BMT Contract est la réponse concrète à des projets importants où la fiabilité et la ponctualité des réponses sont des conditions sine qua non.

## BMT Bagni e l'ambiente

BMT bathroom and environment  
BMT bagni et l'environnement

**Progettare, creare "design" significa immaginare modi nuovi di rendere uno spazio vivibile e accattivante esteticamente. BMT Bagni fa tutto questo nel rispetto dell'ambiente dove è integrato, attraverso un uso responsabile delle risorse, attraverso l'utilizzo di energie rinnovabili, attraverso il recupero dei materiali di scarto. La salvaguardia dell'ambiente è considerato, dall'azienda, una priorità, se in passato le azioni erano semplici, oggi queste si sono concretizzate con azioni rilevanti ed incisive, come la produzione di energia pulita tramite un impianto fotovoltaico che garantisce il 75% del fabbisogno energetico.**

Creating "designs" means imagining new ways to make a space enjoyable and aesthetically pleasing. BMT Bagni achieves all of this in full respect with the environment of which it is an integral part, through a sensible use of resources, through the use of renewable energy, through recycling of waste material. Safeguarding the environment is deemed, by the company, high priority; if once tasks were simple today these have taken shape in significant and effective steps such as the production of clean energy through a photovoltaic plant that guarantees the supply of 75% of the energy needs.

Faire des projets, créer du "design" signifie imaginer des nouveaux moyens de rendre un espace vivable et esthétiquement captivant. BMT Bagni fait tout ceci dans le respect de l'environnement où il est intégré, par une utilisation responsable des ressources, par l'utilisation d'énergie renouvelables et par la récupération des matériaux de rebut. La sauvegarde de l'environnement est considérée une priorité par l'entreprise. Si dans le passé les actions étaient simples, aujourd'hui elles se sont concrétisées avec des actions importantes et incisives comme la production d'énergie propre avec une installation photovoltaïque qui garantit 75% du besoin énergétique.

bmtbagni

## Innovazione & tecnologia: il cuore del Made in Italy

Innovation and technology:  
the heart of italian excellence.  
Innovation et technologie:  
le coeur du made in Italy.

**L'innovazione continua dei suoi processi, sia produttivi che gestionali, unita all'utilizzo di tecnologie all'avanguardia all'interno del proprio stabilimento, fanno sì che BMT operi sempre nell'ottica di garantire ai clienti elevati standard di funzionalità e qualità. Tutto il ciclo di produzione, infatti, si svolge in Italia, sotto lo sguardo attento di maestranze qualificate che operano con passione.**

The continual innovation of its production and management processes, combined with the use of state-of-the-art technologies in its plant, enable BMT always to operate with a strong focus on guaranteeing customers high standards of functionality and quality. The entire production cycle takes place in Italy, under the watchful eye of skilled staff who brings passion to their work.

Grâce à l'innovation constante des procédés de fabrication et de gestion, et à l'utilisation de technologies de pointe, BMT garantit aux clients des normes de fonctionnalité et de qualité élevées. Tout le cycle de production a lieu en Italie, sous le regard attentif de corps de métiers qualifiés qui travaillent avec passion.



**225.000 kwh**  
**Energia prodotta annualmente**  
Energy produced  
Energie produite



**118925.41 kg**  
**Emissioni CO2 evitate**  
CO2 emissions avoided  
Emissions CO2 évitées



**15461**  
**Alberi equivalenti**  
Equivalent number of trees  
Arbres équivalents



# Colori per tutte le collezioni: un'ampia scelta.

Colours for all collections, a wide choice / Couleurs: pour tous les collections, un grand choix

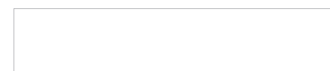
LO: Opaco Matt / Mat LL : Lucido Glossy / Brillant



**Nero \***  
Black / Noir



**Grigio chiaro \***  
Light grey / Gris clair



**Bianco \***  
White / Blanc



**Nebbia**  
Mist / Brouillard



**Tortora scuro \***  
Dark dove / Tourterelle foncé



**Moka \***  
Brown / Moka



**Seta**  
Silk / Soie



**Celeste \***  
Sky blue / Bleu clair



**Giallo positano**  
Positano yellow / Jaune positano



**Zucca \***  
Pumpkin / Cource



**Grigio antracite \***  
Anthracite grey / Gris anthracite



**Grigio luce**  
Grey light / Gris clair



**Bianco panna \***  
Cream white / Blanc crème



**Tortora chiaro \***  
Light dove / Tourterelle clair



**Grigio platino**  
Platinum grey / Gris platine



**Fango**  
Mud / Boue



**Pistacchio \***  
Pistachio green / Pistache



**Blu colomba**  
Blue dove / Bleue colombe



**Giallo senape**  
Mustard yellow / Jaune moutarde



**Terra di Siena**  
Siena earth / Terre de Sienna

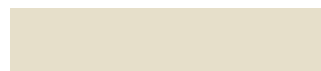
Disponibile per mobili e top in legno  
H 1.8 - 4 - 10 cm  
Available for furniture and wooden worktop  
H 1.8 - 4 - 10 cm  
Disponible pour meuble et plan en bois  
EP 1.8 - 4 - 10 cm



**Grigio pietra \***  
Grey stone / Gris pierre



**Bianco polare**  
Polar white / Blanc polaire



**Pergamon**  
Pergamon / Pergamon



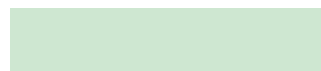
**Beige**  
Beige / Beige



**Marrone terra \***  
Brown earth / Brune terre



**Verde oliva**  
Olive green / Vert olive



**Verde mare chiaro \***  
Light sea green / Vert mer clair



**Petrolio**  
Petroleum blue / Pétrole



**Giallo ocra**  
Ocre yellow / Jaune ocre



**Rosso scarlatto \***  
Scarlet red / Rouge écarlate

Il riferimento colore del campioncino è puramente indicativo in quanto può subire variazioni in seguito alla stampa.  
The colour of the sample is just an indication, as it can change during the printing.  
La référence de la couleur de l'échantillon est purement indicative étant donné qu'elle peut subir des variations suite à l'impression.



**Rosso Maya**  
Maya dark red / Rouge Maya



**Prugna**  
Plum / Prune



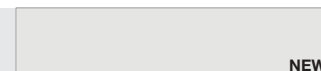
**Blu oceano**  
Ocean blue / Bleu océan



**Rosa veneziano \***  
Pink / Rose venitien



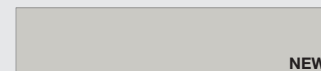
**Ametista \***  
Amethyst / Améthyste



**Bianco Kos**  
Kos White / Blanc Kos



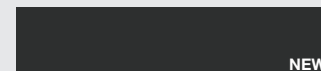
**Grigio Londra**  
London Grey / Gris Londres



**Neve**  
Snow / Neige



**Cloud**  
Cloud / Nuage



**Porfido**  
Porphyry / Porphyre



**Grigio metal lucido \***  
Glossy metallic grey / Gris métallisé brillant



**Rosso Althea**  
Althea deep red / Rouge Althéa



**Blu zaffiro**  
Sapphire blue / Bleu saphir



**Blu avio \***  
Blue aviation / Bleu aviation



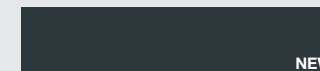
**Violetto**  
Violet / Violet



**Viola \***  
Violet / Violet



**Castoro Ottawa**  
Ottawa Breaver / Castor Ottawa



**Grigio Bromo**  
Bromine Grey / Gris Brome



**Cipria**  
Powder Pink / Poudre



**Pomice**  
Pumice / Ponce



**Nero metal lucido**  
Glossy metallic black / Noir métallisé



**Bronzo metal lucido \***  
Glossy metallic bronze / Bronze métallisé brillant



**Rosso granato \***  
Deep red / pêche grenat



**Blu oltremare \***  
Ultramarine blue / Bleu outremer



**Grigio perla**  
Pearl grey / Gris perle



**Lilla \***  
Lilac / Lilas



**Melanzana**  
Aubergine / Aubergine



**Grigio Efeso**  
Efeso Grey / Gris Efeso



**Nero Ingo**  
Ingo Black / Noir Ingo



**Sahara**  
Sahara / Sahara



**Fondente**  
Dark Chocolate / Chocolat noir



**Grigio antracite metal lucido**  
Glossy metallic anthracite grey / Gris anthracite métallisé brillant



**Oro metal lucido \***  
Glossy metallic gold / Or métallisé brillant

\* Disponibile anche per top in cristallo Also available for glass top Également disponible pour le plan en verre.

# Finiture

Finishes / Finitions

GR.IM

## Impiallacciati Noce



**430 Noce naturale**  
Natural Walnut / Noyer Naturel



**431 Noce Italiano**  
Italian Walnut / Noyer Italien



**432 Noce Grigio**  
Gray walnut / Noyer Gris



**433 Noce Bruciato**  
Burnt Walnut / Noyer Brûlé



**434 Noce Termocotto**  
Termocotto Walnut / Noyer Thermo cuit



**3D430 Noce Naturale (3D)**  
Natural Walnut (3D) / Noyer Naturel (3D)



**3D431 Noce Italiano (3D)**  
Italian Walnut (3D) / Noyer Italien (3D)



**3D432 Noce Grigio (3D)**  
Grey Walnut (3D) / Noyer Gris (3D)



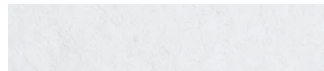
**3D433 Noce Bruciato (3D)**  
Burnt Walnut (3D) / Noyer Brûlé (3D)



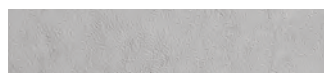
**3D434 Noce Termocotto (3D)**  
Termocotto Walnut (3D) / Noyer Thermo cuit (3D)

GR.EK

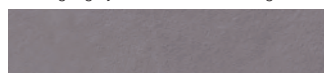
## Ekomalta



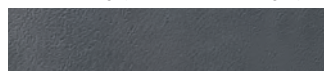
**606 Ekomalta bianco**  
White Ekomalta / Ekomalta blanc



**605 Ekomalta grigio chiaro**  
Light grey Ekomalta / Ekomalta gris clair



**604 Ekomalta grigio platino**  
Platinum grey Ekomalta / Ekomalta gris platine



**603 Ekomalta grigio antracite**  
Anthracite grey Ekomalta / Ekomalta gris anthracite



**602 Ekomalta tortora scuro**  
Dark dove Ekomalta / Ekomalta tourterelle foncé



**601 Ekomalta tortora chiaro**  
Light dove Ekomalta / Ekomalta tourterelle clair

Disponibile per mobili e top in legno  
H 1.8 - 4 - 10 cm

Available for furniture and wooden worktop  
H 1.8 - 4 - 10 cm  
Disponible pour meuble et plan en bois  
EP 1.8 - 4 - 10 cm

GR.ES

## Canaletto



**277 Canaletto bianco**  
White canaletto / Canaletto blanc



**276 Canaletto grigio**  
Grey canaletto / Canaletto gris



**275 Canaletto naturale**  
Natural canaletto / Canaletto naturel



**278 Canaletto noce**  
Walnut canaletto / Noyer canaletto

GR.ES

## Rovere nodato



**273 Rovere nodato naturale**  
Natural knotted oak / Chêne noueux naturel



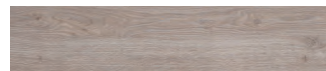
**274 Rovere nodato noce**  
Walnut-knotted oak / Chêne noyer noué

GR.ES

## Pembroke



**255 Pembroke bianco**  
White pembroke / Pembroke blanc



**256 Pembroke beige**  
Beige pembroke / Pembroke beige



**257 Pembroke sabbia**  
Sand pembroke / Pembroke sable

Il riferimento colore del campioncino è puramente indicativo in quanto può subire variazioni in seguito alla stampa.

The colour of the sample is just an indication, as it can change during the printing.

La référence de la couleur de l'échantillon est purement indicative étant donné qu'elle peut subir des variations suite à l'impression.

GR.ES

## Olmo Yosemite



**242 Olmo chiaro**  
Light elm / Orme clair



**243 Olmo scuro**  
Dark elm / Orme foncé



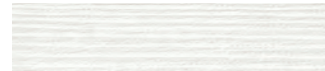
**244 Noce chiaro**  
Light walnut / Noyer clair



**245 Noce scuro**  
Dark walnut / Noyer foncé

GR.ES

## Matrix



**234 Matrix bianco**  
White matrix / Matrix blanc



**235 Matrix noce**  
Matrix walnut / Matrix noyer



**236 Matrix canapa**  
Matrix hemp / Matrix chanvre



**237 Matrix fumo**  
Matrix smoke / Matrix fumée

GR.ES

## Tutti Frutti\*



**291 Cocco**  
Coconut / Coco



**292 Platano**  
Sycamore / Platane



**293 Fico**  
Fig / Figuier



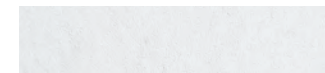
**294 Nespola**  
Medlar / Nèfle



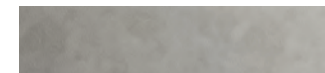
**295 Castagna**  
Chestnut / Châtaignier

GR.ES

## I Cementi\*



**264 Cemento bianco**  
White cement / Ciment blanc



**265 Cemento grigio**  
Grey cement / Ciment gris



**266 Cemento tortora**  
Dove cement / Ciment tourterelle



**267 Cemento antracite**  
Anthracite cement / Ciment anthracite

GR.ES

## Pino Rovere



**258 Pino bianco**  
White pine / Pin blanc



**259 Pino naturale**  
Natural pine / Pin naturel



**260 Rovere crema**  
Cream oak / Chêne crème



**261 Rovere tortora**  
Dove oak / Chêne tourterelle



**262 Rovere grigio**  
Grey oak / Chêne gris

GR.ES

## Tranché\*



**238 Bianco tranché**  
White tranché / Blanc tranché



**239 Noce tranché**  
Walnut tranché / Noyer tranché



**240 Tabacco tranché**  
Tobacco tranché / Tabac tranché

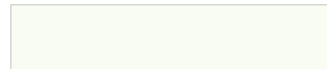
\* Non disponibili sui modelli MOON curvi  
Not available on curved MOON model  
Pas disponible sur les modèles MOON courbes



# Finiture Top

Top finishes / Finitions haut

## GR.FE Fenix



**XA Bianco Kos**  
Kos white / Blanc Kos



**XC Castoro Ottawa**  
Ottawa beaver / Castor Ottawa



**XD Grigio Efeso**  
Efeso grey / Gris Efeso



**XE Grigio Londra**  
London grey / Gris Londres



**XF Grigio Bromo**  
Bromine grey / Gris Brome



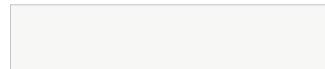
**XG Nero Ingo**  
Ingo black / Noir Ingo

## GR.MA Massello



**AJ Abete Antico**  
Old Fir Wood / Sapine Antique

## GR.LA Unicolor



**LA Bianco opaco**  
Matt white / Blanc mat



**LC Bianco materico**  
White material / Blanc texturé



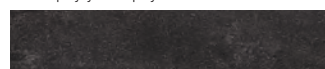
**LF Cemento chiaro**  
Clear concrete / Béton claire



**LG Cemento scuro**  
Dark concrete / Béton foncé



**LE Porfido**  
Porphyry / Porphyre



**LD Fossile**  
Fossil / Fossile



**AK Quercia Antica**  
Old Oak / Chêne Antique

## Disponibile per top con vasca integrata o in appoggio

Available for worktop with integrated or countertop basin  
Disponible pour plan avec vasque intégrée ou à poser

## GR.LA Unicolor Rovere



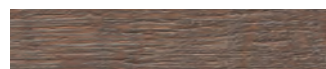
**LH Rovere Texas**  
Texas oak / Chêne Texas



**LI Rovere California**  
California oak / Chêne California



**LJ Rovere Wafer**  
Wafer oak / Chêne Wafer



**LK Rovere Versailles**  
Versailles oak / Chêne Versailles

## Disponibile per top con vasca in appoggio

Available for worktop with countertop basin  
Disponible pour plan avec vasque à poser

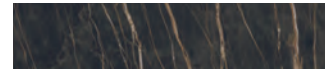
## Il riferimento colore del campioncino è puramente indicativo in quanto può subire variazioni in seguito alla stampa.

The colour of the sample is just an indication, as it can change during the printing.  
La référence de la couleur de l'échantillon est purement indicative étant donné qu'elle peut subir des variations suite à l'impression.

## GRES.GR 17 Laminam Marmo



**OQ Pietra Grey**  
Pietra Grey / Pietra Grey



**OR Noir Desir**  
Noir Desir / Noir Desir



**OM Bianco Statuario**  
Statuary White / Blanc Sculptural



**ON Bianco Calacatta**  
Calacatta White / Blanc Calacatta



**OO Travertino**  
Travertine / Travertine



**OP Nero Greco**  
Greek Black / Noir Grec

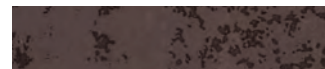
## GRES.GR 17 Laminam Oxide



**OA Bianco**  
White / Blanc



**OB Grigio**  
Grey / Gris

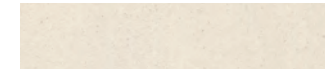


**OC Corten**  
Corten / Corten



**OD Nero**  
Black / Noir

## GRES.GR 16 Laminam Collection



**OE Neve**  
Snow / Neige



**OF Tortora**  
Dove / Tourterelle

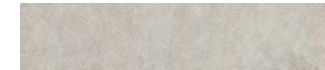


**OG Fumo**  
Smoke / Fumée

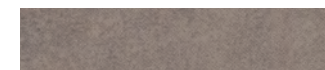


**OH Nero**  
Black / Noir

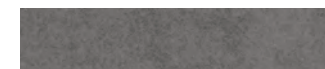
## GRES.GR 17 Laminam Fokos



**OI Sale**  
Salt / Sel



**OJ Terra**  
Earth / Terre

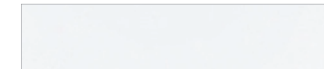


**OK Roccia**  
Stone / Roche



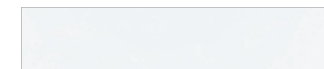
**OL Pietra di Savoia**  
Savoia Stone / Pierre de Savoia

## Deikon



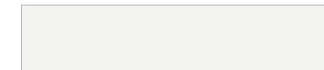
**DK Bianco opaco**  
Mat White / Blanc Mat

## Tecnoril

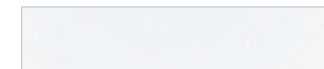


**TT Bianco opaco**  
Mat White / Blanc Mat

## Gelcrill



**MM Bianco lucido**  
Glossy white / Blanc brillant

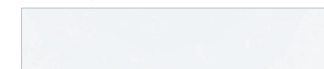


**MO Bianco opaco**  
Matt white / Blanc mat

## B-Tech



**BL Bianco lucido**  
Glossy white / Blanc brillant



**BO Bianco opaco**  
Matt white / Blanc mat



# IKON

---

## Design Collection

**Ogni progetto BMT è unico nel suo genere e si contraddistingue per le sue peculiarità, che lo rendono una vera icona di stile. L'elemento distintivo di IKON è il taglio a 45° su frontali, struttura e top, che crea incontri volumetrici armoniosi e raffinati. Il top con vasca integrata, dal design rigoroso ed essenziale, è il frutto di uno studio accurato ed esprime al meglio la contemporaneità del nostro progetto.**

Every BMT project is one-of-a-kind and showcases its unusual features which make it a true style icon. The stand-out element of IKON is the 45° angle cut on the doors, structure and top, combining sophisticated and well-balanced volumes. The top with integrated basin, with a rigorous and essential design, is the result of an in-depth study and showcases the contemporary feel of our project.

Chaque projet BMT est unique dans son genre et se distingue par ses caractéristiques qui en font une vraie icône du style. Les éléments caractérisant IKON sont les chants biseautés à 45° des façades, structures et plans de toilette, qui se rencontrent pour créer des volumes harmonieux et raffinés. Le plan de toilette avec vasque intégrée aux lignes rigoureuses et essentielles est le fruit d'une étude minutieuse et exprime parfaitement le caractère contemporain de notre collection.



## IKON 01



IK01 L.224 P.50,2 H.190



## IKON 03

La lavorazione del frontale con finitura "a diamante" si ispira ad un'estetica sofisticata. Sartorialità e progettazione caratterizzano questa collezione dalle geometrie compositive.

The craftsmanship of the diamond-pattern door produces a sophisticated look. Tailor-made solutions and design are the stand-out features of this geometric collection.

La texture de la façade reproduisant des motifs en pointe de diamant s'inspire d'une esthétique sophistiquée.

Une conception minutieuse de qualité artisanale caractérise cette collection aux compositions géométriques élégantes.



**IK03** L.140 P.50,2 H.200

**IK03.01** L.40 P.3 H.155

**IKON 04**



**IK04** L.217 P.50,2 H.195

**bmtbagni**





## IKON 05

**Volumi che si incontrano tra loro creando un piacevole gioco di equilibri e contrasti.**

Different size units are combined to create an eye-catching play on balance and contrasts.

Des volumes se rencontrent dans un jeu raffiné d'équilibres et de contrastes.



**IK05** L.162 P.50,2 H.195

## IKON 06

All'insegna della purezza estetica è l'elegante top con vasca rettangolare COVER provvisto di copripiletta.

L'accessoristica interna completamente personalizzabile e i fianchi del cassettoni in cristallo grigio fumé, sono espressione della cura con cui realizziamo i nostri progetti.

The elegant top with rectangular basin COVER, including drain-hole cover, adds aesthetic purity. The internal accessories are fully customisable and the sides of the large drawer in smoky grey glass highlight the care we put into our projects.

L'élégant plan de toilette avec vasque rectangulaire COVER pourvue de couvre-bonde est un exemple de pureté esthétique. L'aménagement entièrement personnalisable à l'intérieur du coulissant, ainsi que ses côtés en cristal gris fumé sont un exemple du soin avec lequel nous réalisons nos compositions.



**IK06** L.124 P.50,2 H.195

**IK06.01** L.22+22 P.15 H.72,9

**bmtbagni**



IKON 07



IK07 L.184 P.50,2 H.200

IK07.01 L.51 P.29,5 H.85



## IKON 08

Il top con vasca rettangolare COVER, con la sua linea pura e minimale, rappresenta un'interessante alternativa al lavabo TRIA.

The top with rectangular basin COVER, featuring a pure and minimalist line, is an attractive alternative to the TRIA model.

À la place du modèle TRIA, il peut être intéressant de choisir le plan de toilette avec vasque rectangulaire COVER aux lignes pures et minimalistes.



**IK08** L.164 P.50,2 H.189

**bmtbagni**

## IKON 09



**IK09** L.98 P.50,2 H.190  
**IK09.01** L.24,3+24,3 P.17 H.109

IKON 10



IK10 L.144 P.50,2 H.195

bmtbagni

IKON 11



IK11 L.274 P.50,2 H.185

IKON 12



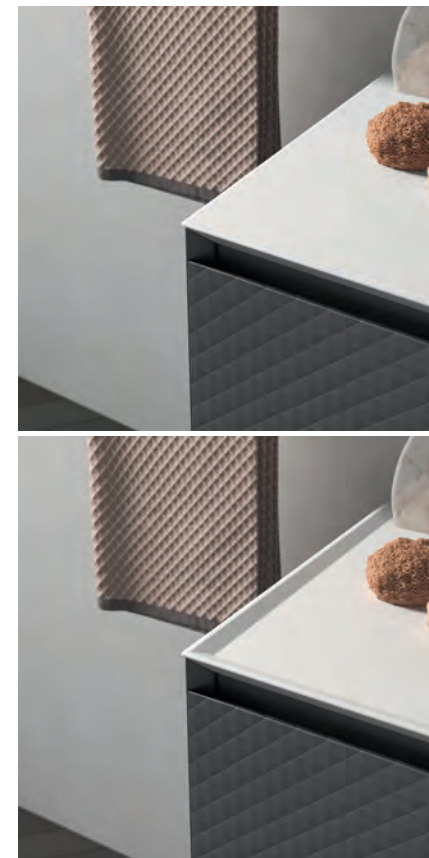
IK12 L.192 P.50.2 H.195  
IK12.01 L.120 P.45 H.190

bmtbagni

Sotto, le due versioni del top: con superficie planare e con profilo salvagoccia su tutto il perimetro. Quest'ultima versione, standard con modello TRIA, è invece opzionale con le altre tipologie di vasca.

Under, the two versions of the top: one with a flat surface and the other with an all-round non-drip rim. The later version, which is standard supply with the TRIA model, is optional with the other types of washbasins.

Dessous, les deux versions du plan de toilette: avec surface plane et avec bord anti-goutte sur tout le pourtour. La version avec bord anti-goutte est standard dans le cas du modèle TRIA et en option pour les autres types de vasques.



## IKON 13



**IK13** L.60 P.50,2 H.195

**bmtbagni**

Un monolite dal design rigoroso ed essenziale, una soluzione minimale, che sintetizza in un unico volume tutto il sapore del progetto IKON.

A single-block unit with a clean-cut and understated design, a minimalist solution which captures the essence of the IKON project in one unit.

Un meuble monolithe au design rigoureux et essentiel.  
Une solution minimaliste qui synthétise en un seul volume tout le style du projet IKON.





**Impiallacciati  
Noce**



**430 Noce naturale**  
Natural Walnut  
Noyer Naturel



**431 Noce Italiano**  
Italian Walnut  
Noyer Italien



**432 Noce Grigio**  
Gray walnut  
Noyer Gris



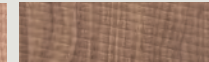
**433 Noce Bruciato**  
Burnt Walnut  
Noyer Brûlé



**434 Noce Termocotto**  
Termocotto Walnut  
Noyer Thermo cuit



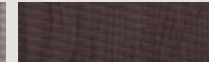
**3D430 Noce Naturale (3D)**  
Natural Walnut (3D)  
Noyer Naturel (3D)



**3D431 Noce Italiano (3D)**  
Italian Walnut (3D)  
Noyer Italien (3D)



**3D432 Noce Grigio (3D)**  
Grey Walnut (3D)  
Noyer Gris (3D)

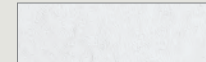


**3D433 Noce Bruciato (3D)**  
Burnt Walnut (3D)  
Noyer Brûlé (3D)

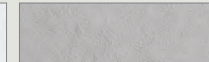


**3D434 Noce Termocotto (3D)**  
Termocotto Walnut (3D)  
Noyer Thermo cuit (3D)

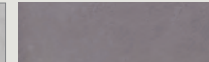
**Ekomalta**



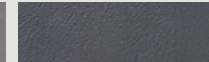
**606 Ekomalta bianco**  
White Ekomalta  
Ekomalta blanc



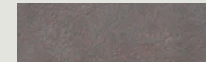
**605 Ekomalta grigio chiaro**  
Light grey Ekomalta  
Ekomalta gris clair



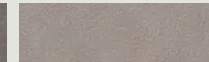
**604 Ekomalta grigio platino**  
Platinum grey Ekomalta  
Ekomalta gris platine



**603 Ekomalta grigio antracite**  
Anthracite grey Ekomalta  
Ekomalta gris anthracite



**602 Ekomalta tortora scuro**  
Dark dove Ekomalta  
Ekomalta tourterelle foncé



**601 Ekomalta tortora chiaro**  
Light dove Ekomalta  
Ekomalta tourterelle clair

**Laccati  
opachi e lucidi**



**50 Colori opachi e lucidi (pag. 10-11)**  
Matt and glossy colours (pag. 10-11) / Coloris mats et brillants (pag. 10-11)

**NB. Laccati opachi disponibili anche su versione 3D**  
Matt lacquered colors also available in 3D version / Couleurs laquées aussi disponibles en version 3D



# XFLY

---

## Design Collection

**La capacità sartoriale di BMT si esprime in questo progetto caratterizzato dalla preziosità delle finiture e dal lavabo scavato. Una cura straordinaria nella scelta dei materiali, nella lavorazione e nei sistemi di produzione. Un gusto contemporaneo ricercato, attento all'ergonomia e alla funzionalità. Un percorso progettuale che non tradisce la sua matrice artigianale. La pulizia delle linee viene esaltata dall'assenza della maniglia: tutti gli elementi hanno infatti un'apertura con meccanismo push-pull.**

BMT's tailoring skills are expressed in this project, characterized by the exquisite finishes and the finely carved washbasin. An extraordinary attention to the choice of materials, machining processes and production systems. A refined contemporary style, with a focus on ergonomics and functionality. A design process that does not betray its handcrafted matrix. The clean lines are enhanced by the absence of handles: in fact, all doors and drawers are equipped with a push-pull opening mechanism.

La capacité vestimentaire de BMT s'exprime dans ce projet caractérisé par le côté précieux des finitions et du lavabo creusé. Un soin extraordinaire au niveau de choix des matériaux, du travail et des systèmes de production. Un goût contemporain recherché, qui fait attention à l'ergonomie et à la fonctionnalité. Un parcours de conception qui ne trahit pas sa matrice artisanale. La propreté des lignes ressort grâce à l'absence de la poignée: tous les éléments ont en effet une ouverture avec un mécanisme push-pull.

## XFLY 01

L'ambiente bagno è visto in una nuova prospettiva, tra eleganza e contemporaneità, una nuova filosofia progettuale di design legato alle emozioni. Volumi geometrici essenziali si intrecciano a materiali naturali, densi di significato, creando atmosfere contemporanee e al tempo stesso tradizionali.

A new take on the bathroom, combining elegance and a contemporary feel to produce a new design philosophy linked to emotions. Geometric units with clean lines are combined with natural materials, steeped in significance, creating contemporary, yet traditional atmospheres.

L'espace salle de bain est vu dans une nouvelle perspective mêlant élégance et modernité, avec une nouvelle philosophie conceptuelle liant le design aux émotions. Des volumes géométriques essentiels s'unissent à des matières naturelles riches en histoire, pour créer des atmosphères à la fois modernes et traditionnelles.



**XF01** L.301 P.50,5 H.195



## XFLY 02

Linee pure ed essenziali caratterizzano il top, dal design assolutamente originale ed esclusivo. Realizzato in Tecnoril e Gelcrill in un unico stampo, nella versione con top lineare, il lavabo si fonde perfettamente con il minimalismo del mobile. Un'interessante alternativa è l'ekomalta, proposta in varie colorazioni.

Pure, clean lines characterize the top, with a totally original and exclusive design. The single-mould Tecnoril e Gelcrill washbasin, in its linear-shaped version, blends seamlessly with the minimalist design of the unit.

An interesting alternative is the ekomalta finish, available in several colours.

Des lignes pures et essentielles caractérisent le top, dont le design est absolument original et exclusif.

Réalisé en Tecnoril et Gelcrill en un seul moule, le lavabo se confond parfaitement avec le minimalisme du meuble dans la version avec top linéaire. Une intéressante alternative est l'ekomalta, proposée dans de différentes couleurs.

**XF02** L.130 P.50,5 H.195

**XF02.1** L.100 P.25 H.109



**XFLY 03**



**XF03** L.261 P.50,5 H.195  
**XF03.1** L.75 P.25 H.109

**bmtbagni**



XFLY 05



**XF05** L.170,5 P.50,5 H.195  
**XF05.1** L.75 P.25 H.109



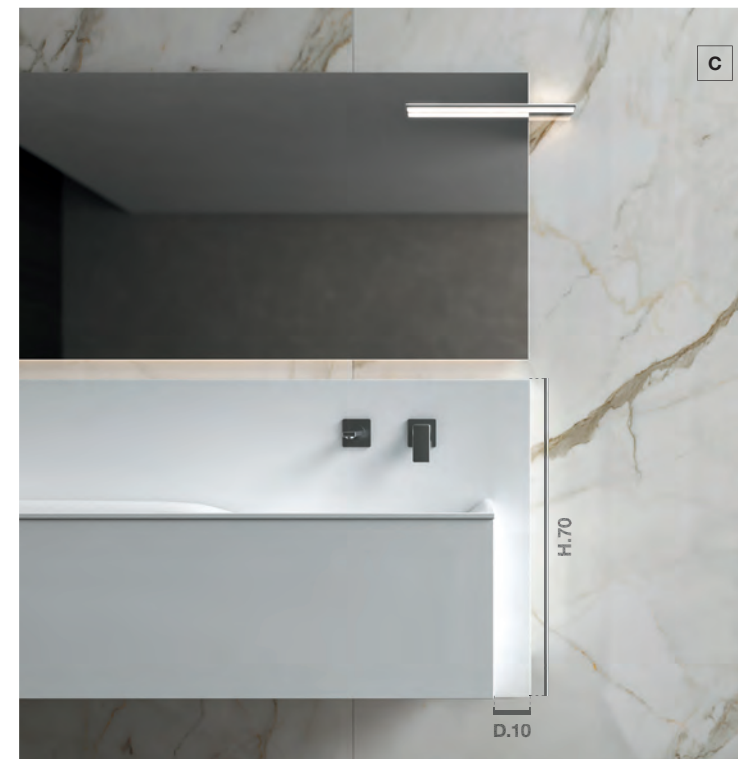
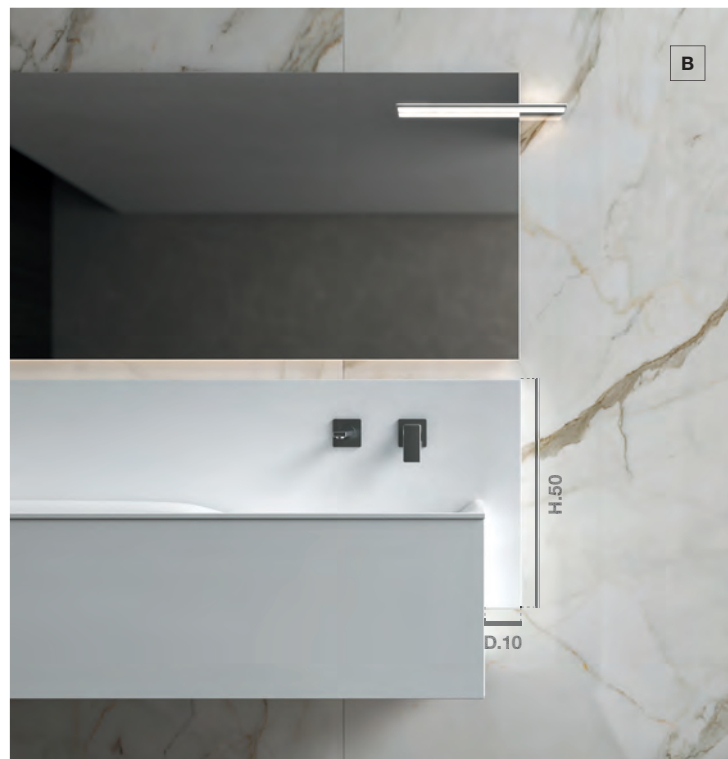
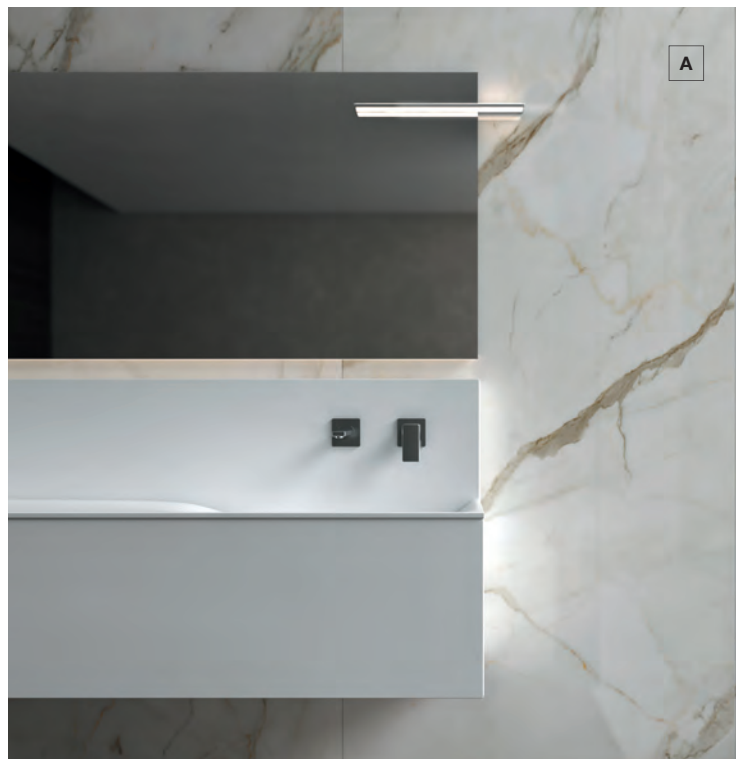
**XFLY 06**



**XF06** L.230,5 P.50,5 H.195

## La parete tecnica

Back panel / Paroi technique



**Fuori dagli schemi e punto di forza del progetto, la parete tecnica si integra con il lavabo. Realizzata anch'essa in Tecnoril e ekomalta, permette di installare rubinetti a muro senza il bisogno di interventi di muratura. Il design è pulito ed elegante, curato nei minimi dettagli. La parete tecnica è disponibile in tre diverse soluzioni: A) a filo mobile, B) con prolunga ad ELLE h.50 e C) con prolunga ad ELLE h.70. Nella versione con prolunga ad ELLE h.50 è possibile avere il vano a giorno laterale.**

Out of the box and the strong point of the project, the back panel blends with the basin. Also made of Tecnoril and ekomalta finish, it allows wall-mounted faucets to be installed without the need for masonry work. The design is clean and elegant, paying attention to the smallest details. The back panel is available in three different solutions: A) flush with the unit, B) with h. 50 L-shaped extension and C) with h. 70 L-shaped extension. The h. 50 L-shaped extension version allows for an open side cabinet.

Non conventionnelle, la paroi technique est en même temps le point fort du projet et s'intègre avec le lavabo. Réalisée elle aussi en Tecnoril et ekomalta, elle permet d'installer des robinets muraux sans la nécessité d'interventions de maçonnerie. Le design est propre et élégant, soigné dans tous ses détails. La paroi technique est disponible en trois différentes solutions: A) au ras du meuble, B) avec rallonge à "elle" h.50 et C) avec rallonge à "elle" h.70. Dans la version avec rallonge à "elle" h.50, on peut ajouter un élément ouvert latéral.

**XFLY 08**



**XF08** L.160,5 P.50,5 H.195

**bmtbagni**



XFLY 09



**XF09** L.121 P.50,5 H.195  
**XF09.1** L.50 + 24,3 + 24,3 P.17 H.109

bmtbagni

**XFLY 10**



**XF10** L.245 P.50,5 H.195

**bmtbagni**



## XFLY 13



**XF13** L.130,5 P.50,5 H.195

**XF13.1** L.35 + 35 + 35 P. 34 H.170,5

**bmtbagni**







XFLY 14



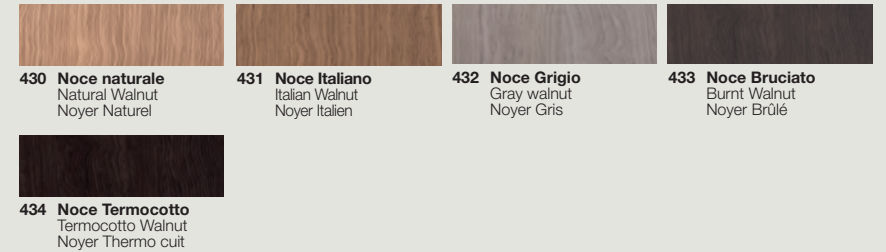
**XF14** L.121 P.50,5 H.195



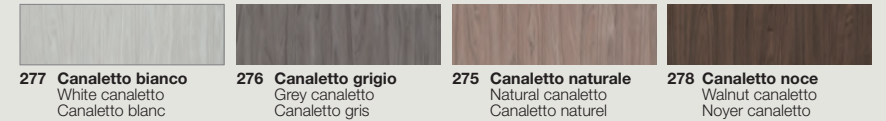
**XF15** L.315,5 P.50,5 H.195

bmtbagni

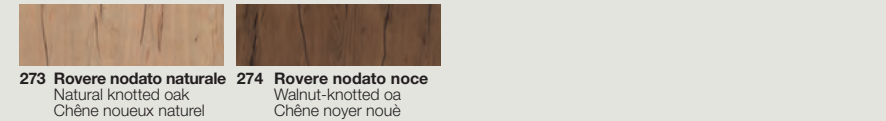
**Impiallacciati  
Noce**



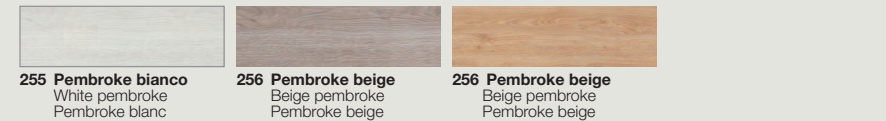
**Canaletto**



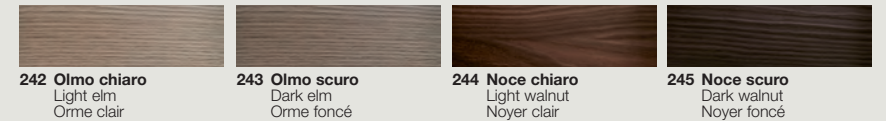
**Rovere nodato**



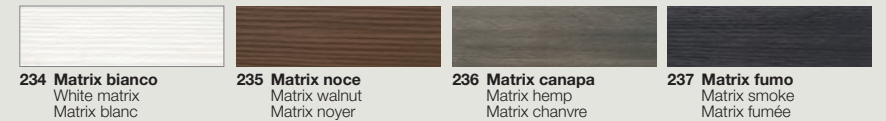
**Pembroke**



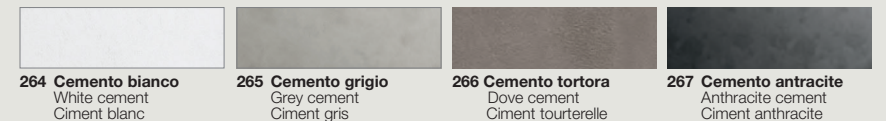
**Olmo  
Yosemite**



**Matrix**



**I Cementi**



**Ekomalta**



**Laccati  
opachi e lucidi**



**50 Colori opachi e lucidi (pag. 10-11)**  
Matt and glossy colours (pag. 10-11) / Coloris mats et brillants (pag. 10-11)



# BLUES 2.0

---

Design  
Collection

The Blues collection revamps itself with new finishes and furnishing solutions. Built with natural materials, it embodies true modernity and distinguishes itself for its minimalistic design and refined aesthetics.

**La collezione Blues si veste di nuove finiture e soluzioni arredative. Costruita con materiali dal sapore naturale, descrive la vera contemporaneità e si distingue per il suo design minimale e l'estetica raffinata.**

La collection Blues s'habille de nouvelles finitions et solutions d'ameublement. Construite avec des matériaux dont la saveur est naturelle, elle décrit la vraie contemporanéité et se distingue par son design minimal et son esthétique raffinée.



## SOUND **BLUES** 2.01

Il progetto inteso come ricerca, frutto di una meticolosa progettazione finalizzata al connubio tra le linee di design più attuali e le moderne superfici materiche.

The project understood as research, born from meticulous design aimed at the best combination of modern design style and new materials.

Le projet en tant que recherche, le fruit d'une conception méticuleuse visant à l'union entre les lignes de design les plus actuelles et les surfaces matérielles modernes

**BL2.01** L.335 P.51 H.200

SOUND **BLUES** 2.02



**BL2.02** L.320 P.51 H.200

**bmtbagni**



SOUND **BLUES** 2.03



**BL2.03** L.325 P.51 H.200

## SOUND **BLUES 2.05**



**BL2.05** L.316 P.51 H.200

## SOUND **BLUES 2.06**



Top in Unicolor rovere Texas sp. 10cm. Realizzato placcando un pannello in legno spesso 16 mm con laminato HPL Unicolor. Un prodotto esteticamente avanzato, dalle prestazioni tecniche uniche.

Top in 10 cm thick Texas Unicolor oak. Created by coating a 16 mm wooden panel with HPL Unicolor laminate. An aesthetically advanced product featuring unique technical performance.

Plan de toilette en Unicolor chêne Texas ép.10 cm. Réalisé en recouvrant un panneau en bois d'une épaisseur de 16 mm avec stratifié HPL Unicolor. Un produit esthétiquement avancé, dont les prestations techniques sont uniques.

**BL2.06** L.171 P.51 H.200

SOUND **BLUES** 2.07



**BL2.07** L.225 P.51 H.200

bmtbagni

SOUND **BLUES** 2.08



**BL2.08** L.156 P.51 H.200



SOUND BLUES 2.09



**BL2.09** L.146 P.51 H.200  
**BL2.09.1** L.35 P.25 H.109

SOUND **BLUES** 2.10



**BL2.10** L.206 P.51 H.200  
**BL2.10.1** L.100 P.25 H.97,2

bmtbagni

SOUND **BLUES** 2.12



**BL2.12** L.141 P.51 H.200  
**BL2.12.1** L.75 P.25 H.121,5

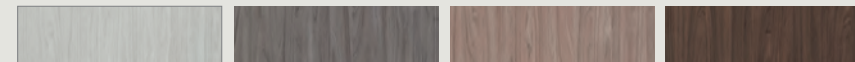


SOUND BLUES 2.13

**BL2.13** L.121 P.51 H.200  
**BL2.13.1** L.15+15 P.16 H.97,2

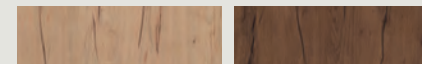
bmtbagni

**Canaletto**



**277 Canaletto bianco** White canaletto Canaletto blanc  
**276 Canaletto grigio** Grey canaletto Canaletto gris  
**275 Canaletto naturale** Natural canaletto Canaletto naturel  
**278 Canaletto noce** Walnut canaletto Noyer canaletto

**Rovere nodato**



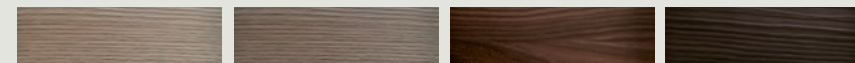
**273 Rovere nodato naturale** Natural knotted oak Chêne noueux naturel  
**274 Rovere nodato noce** Walnut-knotted oak Chêne noyer noué

**Pembroke**



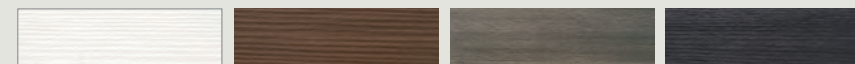
**255 Pembroke bianco** White pembroke Pembroke blanc  
**256 Pembroke beige** Beige pembroke Pembroke beige  
**256 Pembroke beige** Beige pembroke Pembroke beige

**Olmo Yosemite**



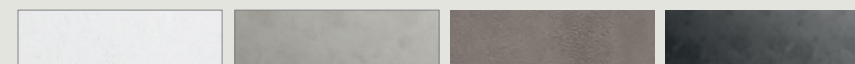
**242 Olmo chiaro** Light elm Orme clair  
**243 Olmo scuro** Dark elm Orme foncé  
**244 Noce chiaro** Light walnut Noyer clair  
**245 Noce scuro** Dark walnut Noyer foncé

**Matrix**



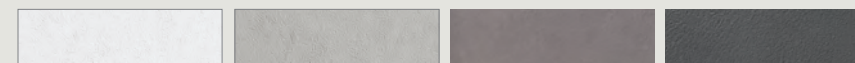
**234 Matrix bianco** White matrix Matrix blanc  
**235 Matrix noce** Matrix walnut Matrix noyer  
**236 Matrix canapa** Matrix hemp Matrix chanvre  
**237 Matrix fumo** Matrix smoke Matrix fumée

**I Cementi**

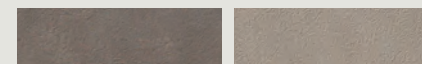


**264 Cemento bianco** White cement Ciment blanc  
**265 Cemento grigio** Grey cement Ciment gris  
**266 Cemento tortora** Dove cement Ciment tourterelle  
**267 Cemento antracite** Anthracite cement Ciment anthracite

**Ekomalta**



**606 Ekomalta bianco** White Ekomalta Ekomalta blanc  
**605 Ekomalta grigio chiaro** Light grey Ekomalta Ekomalta gris clair  
**604 Ekomalta grigio platino** Platinum grey Ekomalta Ekomalta gris platine  
**603 Ekomalta grigio antracite** Anthracite grey Ekomalta Ekomalta gris anthracite



**602 Ekomalta tortora scuro** Dark dove Ekomalta Ekomalta tourterelle foncé  
**601 Ekomalta tortora chiaro** Light dove Ekomalta Ekomalta tourterelle clair

**Laccati opachi e lucidi**



**50 Colori opachi e lucidi (pag. 10-11)**  
 Matt and glossy colours (pag. 10-11) / Coloris mats et brillants (pag. 10-11)



# SOUND

---

Tekno  
Funky  
Swing  
Blues

---

## Modern Collection

**This is the sound: Bmt presenta il nuovo concetto di componibilità. Come nel mondo musicale il suono è il linguaggio, nel mondo dell'arredobagno SOUND è il futuro della componibilità: libertà di scelta nella modularità delle composizioni, libertà negli infiniti abbinamenti di finiture, libertà degli assemblamenti, il tutto per adattare perfettamente il prodotto all'anima stessa dell'uomo, e rispecchiare nel modello scelto il ritmo che più ci si addice.**

This is sound: Bmt presents a new concept of modularity. In the music world sound is language. In the world of bathroom furnishings SOUND is the future of modularity. Customers are free to choose the modules and compositions, free to select from the endless combinations of finishes, and free to decide how it all assembles together so as to perfectly adapt the product to their very souls, with the model reflecting the rhythm that suits that customer best.

This is the sound: Bmt présente un nouveau concept de modularité. Comme dans le monde de la musique où le son est le langage, dans le monde de la salle de bain SOUND est le futur de la modularité: liberté de choix dans la modularité des compositions, liberté infinie des possibilités de finitions, liberté des assemblages, avec pour seul objectif, celui d'adapter parfaitement le produit à l'esprit de l'homme, et exprimer dans le modèle choisi, le rythme qui lui ressemble le plus.

SOUND **TEKNO 03**



**TK03** L.141 P.52,5 H.200  
**TK03.1** L.35 P.25 H.145,8

bmtbagni



SOUND TEKNO 05



**TK05** L.121 P.52,5 H.200

**TK05.1** L.35+35 P.27 H.145,8

SOUND **FUNKY 05**



**FK05** L.170 P.50,5 H.200

**bmtbagni**

SOUND **FUNKY 07**



**FK07** L.150 P.50,5 H.200

SOUND SWING 03



**SW03** L.316 P.51 H.200

**bmtbagni**



SOUND **SWING 11**



**SW11** L.121 P.51 H.200  
**SW11.1** L.150 P.25 H.121.5

SOUND **SWING 20**



**SW20** L.130 P.51 H.200

## SOUND SWING 15

The style of the base with open shelves on the side enhances the functionality of a container unit that reveals and conceals at the same time.

Lo stile dell'elemento a giorno laterale esalta la funzionalità di un contenere che mostra e nasconde al contempo.

Le style de l'élément ouvert sur le côté exalte la fonctionnalité d'un meuble qui montre et cache en même temps.



**SW15** L.136 P.51 H.200  
**SW15.1** L.60 P.25 H.145,8

bmtbagni



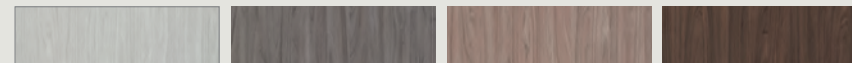
SOUND **BLUES 09**



**BL09** L.121 P.51 H.200

**bmt**bagni

**Canaletto**



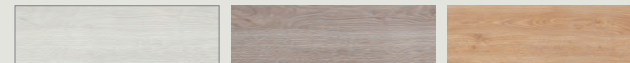
- 277 Canaletto bianco**  
White canaletto  
Canaletto blanc
- 276 Canaletto grigio**  
Grey canaletto  
Canaletto gris
- 275 Canaletto naturale**  
Natural canaletto  
Canaletto naturel
- 278 Canaletto noce**  
Walnut canaletto  
Noyer canaletto

**Rovere nodato**



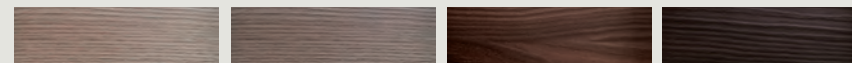
- 273 Rovere nodato naturale**  
Natural knotted oak  
Chêne noueux naturel
- 274 Rovere nodato noce**  
Walnut-knotted oak  
Chêne noyer noué

**Pembroke**



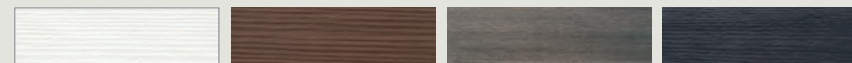
- 255 Pembroke bianco**  
White pembroke  
Pembroke blanc
- 256 Pembroke beige**  
Beige pembroke  
Pembroke beige
- 257 Pembroke sabbia**  
Sand pembroke  
Pembroke sable

**Olmo Yosemite**



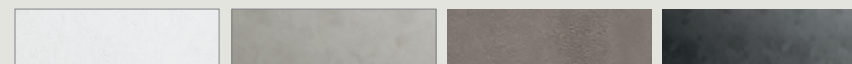
- 242 Olmo chiaro**  
Light elm  
Orme clair
- 243 Olmo scuro**  
Dark elm  
Orme foncé
- 244 Noce chiaro**  
Light walnut  
Noyer clair
- 245 Noce scuro**  
Dark walnut  
Noyer foncé

**Matrix**



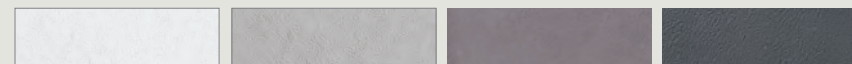
- 234 Matrix bianco**  
White matrix  
Matrix blanc
- 235 Matrix noce**  
Matrix walnut  
Matrix noyer
- 236 Matrix canapa**  
Matrix hemp  
Matrix chanvre
- 237 Matrix fumo**  
Matrix smoke  
Matrix fumée

**I Cementi**

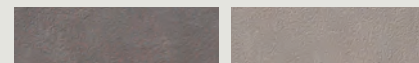


- 264 Cemento bianco**  
White cement  
Ciment blanc
- 265 Cemento grigio**  
Grey cement  
Ciment gris
- 266 Cemento tortora**  
Dove cement  
Ciment tourterelle
- 267 Cemento antracite**  
Anthracite cement  
Ciment anthracite

**Ekomalta**



- 606 Ekomalta bianco**  
White Ekomalta  
Ekomalta blanc
- 605 Ekomalta grigio chiaro**  
Light grey Ekomalta  
Ekomalta gris clair
- 604 Ekomalta grigio platino**  
Platinum grey Ekomalta  
Ekomalta gris platine
- 603 Ekomalta grigio antracite**  
Anthracite grey Ekomalta  
Ekomalta gris anthracite



- 602 Ekomalta tortora scuro**  
Dark dove Ekomalta  
Ekomalta tourterelle foncé
- 601 Ekomalta tortora chiaro**  
Light dove Ekomalta  
Ekomalta tourterelle clair

**Laccati**  
opachi e lucidi



- 50 Colori opachi e lucidi (pag. 10-11)**  
Matt and glossy colours (pag. 10-11) / Coloris mats et brillants (pag. 10-11)



# CALYPSO

—  
Modern  
Collection

Calypso is a unique project from every point of view developed in three different styles. New characterized contrasts to meet, in the smallest detail, the most personal expectations and desires.

**Calypso è un progetto unico sotto ogni punto di vista, che si sviluppa in tre stili diversi. Nuovi contrasti caratterizzati, per esaudire fin nei minimi dettagli le aspettative e i desideri più personali.**

Calypso est un projet unique sous tous les points de vue, qui se développe en trois styles différents. De nouveaux contrastes caractérisés, afin d'exaucer les attentes et les désirs les plus personnels dans les minimum détails.



Design originale in ogni dettaglio, alta qualità e ottime finiture sono ottenute grazie ad una produzione 100% made in Italy.

Original design in every detail, high quality and exceptional finishes are obtained thanks to a production 100% made in Italy.

Un design original dans tous les détails, une qualité élevée et des excellentes finitions sont obtenues grâce à une production 100% made in Italy.



## CALYPSO 01



**CL01** L.245 P.59 H.200  
**CL01.1** L.36+36+36 P.25 H.135

CALYPSO 03



**CL03** L.129 P.59 H.200

**CL03.1** L.117 P.39 H.137

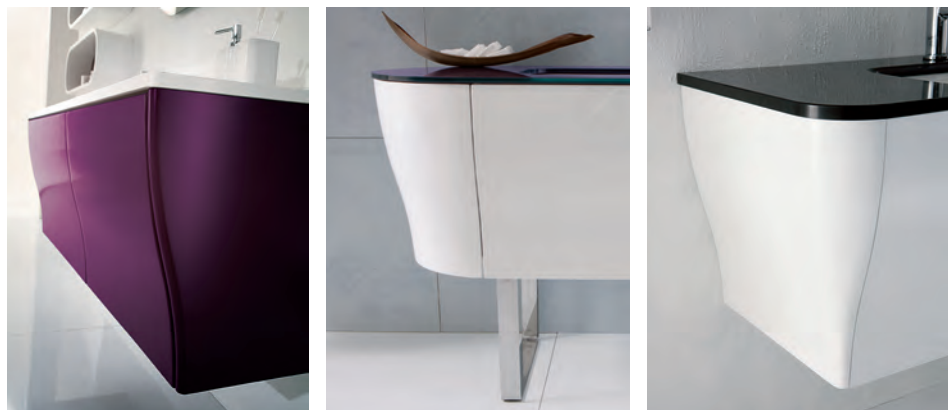
bmtbagni

## CALYPSO 13

Tre stili diversi.  
Tre geometrie curate in ogni  
dettaglio.

Three different styles.  
Three geometric forms,  
carefully crafted in every detail.

Trois styles distincts.  
Trois géométries soignées  
dans le moindre détail.



**CL13** L.56 P.52 H.200

**CL13.1** L.44 P.38 H.171

bmtbagni



CALYPSO 16



CL16 L.144 P.50 H.200

bmtbagni

Laccati  
opachi e lucidi



50 Colori opachi e lucidi (pag. 10-11)  
Matt and glossy colours (pag. 10-11) / Coloris mats et brillants (pag. 10-11)





# GALAXY

## Basic Collection

Pure and functional aesthetics that enhance space through original combinations of forms and finishes. The groove opening system built into the door, available in a Titanium or lacquered finish, optimises the cleanliness of the aesthetic. Our essential and balanced solutions fit perfectly into bathroom environments, making them attractive and functional.

**Un'estetica pura e funzionale, che valorizza lo spazio attraverso un originale accostamento di forme e finiture. Il sistema di apertura con maniglia a gola integrata nel frontale, disponibile in finitura Titanio o laccato, consente di ottenere la massima pulizia estetica. Le nostre proposte, essenziali ed equilibrate, si inseriscono perfettamente nell'ambiente bagno rendendolo piacevolmente funzionale.**

Une esthétique pure et fonctionnelle, qui met en valeur l'espace, grâce à une combinaison originale des formes et des finitions. Le système d'ouverture avec passe-main intégré sur la façade, disponible en finition Titane ou laqué, permet d'obtenir un nettoyage esthétique maximum. Nos propositions, essentielles et équilibrées, s'insèrent parfaitement dans une salle de bain en la rendant agréablement fonctionnelle.

## GALAXY 02

Il pratico elemento a giorno dal design rigoroso, con fianchi e schienale Grigio Bromo e mensole in metallo colore Titanio, si inserisce perfettamente in questa composizione dal gusto sobrio e pulito. Raffinato il top in cristallo con lavabo integrato e originale l'accostamento cromatico del Grigio Bromo con il vetro satinato Grigio Chiaro del frontale cassettoni.

The practical, meticulously-designed open cabinet, with sides and back in Bromine Grey and shelf in Titanium-coloured metal, fits perfectly with the sober and clean look of this composition. Sophisticated glass top with integrated washbasin, and original colour combination of the Bromine grey with the Light Grey satin glass of the drawer front.

L'élément ouvert très pratique au design rigoureux, aux côtés et au fond Gris Brome et aux étagères en métal couleur Titane, s'insère parfaitement dans cette composition au goût sobre et épuré. Le plan supérieur raffiné en cristal avec lavabo intégré et la combinaison chromatique originale du Gris Brome avec le verre satiné Gris Clair du tiroir de devant.



GA02 L.141 P.50,4 H.200

bmtbagni



## GALAXY 03



GA03 L.141 P.50,4 H.200  
GA03.1 L.110 P.25 H.109

bmtbagni

## GALAXY 04

Il vano a giorno laccato crea un gioco ad "L" con il nuovo top in B-tech, disponibile in finitura Bianco opaco o lucido.

The lacquered open cabinet combines with our new B-tech top, available in a matt or glossy White finish, creating an L-shaped effect.

Le compartiment ouvert laqué crée un jeu en « L » avec le nouveau plan en B-tech, disponible en finition Blanc mat ou brillant.



GA04 L.186 P.50,4 H.195

GALAXY 05



GA05 L.141 P.50,4 H.200

bmtbagni

GALAXY 07



GA07 L.115,5 P.50,4 H.200

GA07.1 L.35 P.25 H.170,5

GA07.2 L.100,5 P.50,4 H.200

## GALAXY 09

This attractive solution, with Titanium-colour metal legs, is fitted with practical and functional accessories like the towel holder and storage tray, so everything is within easy reach.

Interessante proposta con piedini in metallo colore Titanio, corredata di accessori pratici e funzionali come il porta asciugamano e la vaschetta porta oggetti, per avere tutto a portata di mano.

Proposition intéressant avec des pieds en métal couleur titane, équipée d'accessoires pratiques et fonctionnels comme le porte-serviette et la cuvette porte-objet, pour tout avoir à portée de main.



**GA09** L.155 P.50,5 H.200

bmtbagni



## GALAXY 12



Una caratteristica di questo progetto è la possibilità di laccare la maniglia a gola e la fascia nei nostri colori di serie, come i frontali o a contrasto. I cassetti hanno gli interni in finitura tessuto color Antracite e la chiusura ammortizzata. Il top con lavabo integrato è in Gelcrill con cover.

This project features the option of having the groove handle and the strip lacquered in our range colours, to match or contrast with the fronts. The drawers have interiors with Anthracite-colour fabric finish and a soft-closing mechanism. The top, with integrated washbasin, is in Gelcrill with basin model "Cover".

Une caractéristique de ce projet est la possibilité de laquer la poignée passe-main et la bande avec nos couleurs en série, comme les façades en contraste. Les tiroirs ont les intérieurs en finition en tissu couleur Anthracite et la fermeture amortie. Le plan avec vasque intégré est en Gelcrill avec couvre-bonde modèle "Cover".

**GA12** L.121 P.50,4 H.195

**bmtbagni**



## GALAXY 13



**GA13** L.130 P.50,4 H.200  
**GA13.1** L.35 P.25 H.145,8

bmtbagni

## GALAXY 15



**GA15** L.121 P.50,4 H.200  
**GA15.1** L.95 P.25 H.124

The open wall cabinets, available in various sizes, can be used to create attractive geometric effects.

I pensili a giorno, disponibili in diverse dimensioni, consentono di creare piacevoli giochi geometrici.

Les éléments-haut ouverts, disponible selon des dimensions différentes, permettent de créer des jeux géométriques agréables.

GALAXY 16



GA16 L.130,5 P.50,4 H.185

bmtbagni

GALAXY 19








GA19 L.50 P.30 H.190

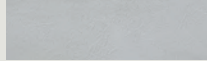
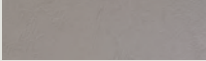
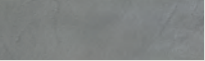




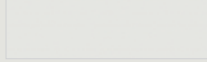
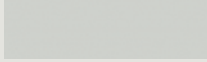
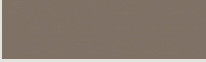
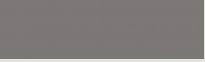
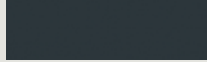
### Tutti Frutti

			
<b>291 Cocco</b> Coconut Coco	<b>292 Platano</b> Sycamore Platane	<b>293 Fico</b> Fig Figuier	<b>294 Nespola</b> Medlar Néfle
			
<b>295 Castagna</b> Chestnut Châtaignier			

### Cementi

			
<b>264 Cemento Bianco</b> White Cement Ciment Blanc	<b>265 Cemento Grigio</b> Gray Cement Ciment Gris	<b>266 Cemento Tortora</b> Dove Cement Ciment Tourterelle	<b>267 Cemento Antracite</b> Anthracite Cement Ciment Anthracite

### Frontali Cristallo Satinato

			
<b>HE Bianco</b> White Blanc	<b>HD Grigio Chiaro</b> Light Grey Gris Clair	<b>HH Tortora Scuro</b> Dark Dove Tourterelle Foncé	<b>HB Grigio Antracite</b> Anthracite Grey Gris Anthracite
			
<b>HA Nero</b> Black Noir			

### Ceramica Colorata

			
<b>910 Bianco Opaco</b> Matt White Blanc Mat	<b>932 Nero Opaco</b> Matt Black Noir Mat	<b>926 Grigio Chiaro Opaco</b> Matt Light Grey Gris Clair Mat	<b>918 Grigio Scuro Opaco</b> Matt Dark Grey Gris Foncé Mat
			
<b>929 Tortora Chiaro Opaco</b> Matt Light Dove Tourterelle Claire Mat			

### Laccati opachi e lucidi



**50 Colori opachi e lucidi (pag. 10-11)**  
Matt and glossy colours (pag. 10-11) / Coloris mats et brillants (pag. 10-11)



# EVERYDAY

---

Moon  
Mars  
Mercury  
Jupiter

---

Basic  
Collection

Style, comfort and convenience. A welcoming bathroom, with an alchemy of styles that makes it a pleasant place, where life can be enjoyed every day.

**Stile, comfort, praticità. L'accoglienza di un ambiente, in un'alchimia di stili che rende lo spazio bagno un piacevole luogo da vivere ogni giorno.**

Style, confort, facilité d'utilisation. L'accueil d'un espace, dans une alchimie de styles qui transforme la salle de bain dans une pièce agréable à vivre au quotidien.

EVERYDAY MOON 01



MO01 L.141 P.55 H.185

bmtbagni

EVERYDAY **MOON 03**



**MO03** L.106 P.55 H.200

bmtbagni

EVERYDAY **MOON 04**



**MO04** L.106 P.55 H.200  
**MO04.1** L.35+35 P.34 H.170,5

## EVERYDAY MOON 05

### Spazi da creare.

La composizione Moon abbinata al tortora scuro lucido conferisce agli ambienti un'originale personalità.

Spaces for creation.  
The Moon composition combined with glossy dark dove gives rooms an original personality.

Des espaces à créer.  
La composition Moon associée au tourterelle foncé brillant confère aux pièces une personnalité exceptionnelle.



MO05 L.91 P.55 H.200

bmtbagni



EVERYDAY **MOON 06**



**MO06** L.91 P.55 H.200

**Capacità contenitiva.**  
Moon con i suoi cassetti ad estrazione totale ridisegna gli spazi dell'abitare.

Space for wellbeing.  
With its full extraction drawers, Moon redesigns living-spaces.

Capacité de rangement.  
Avec ses tiroirs à sortie totale, Moon redessine les espaces de l'habitat.



EVERYDAY **MOON 07**



**MO07** L.91 P.55 H.200  
**MO07.1** L.35 P.34 H.170,5

EVERYDAY MOON 09



MO09 L.121 P.54 H.200

bmtbagni

EVERYDAY MOON 10



MO10 L.121 P.54 H.200

## EVERYDAY MOON 11



**MO11** L.141 P.51,5 H.200

**MO11.1** L.35 P.34 H.170,5

bmtbagni

Moon's design unites style and function. Simple on the outside, the furniture units have unbeatable storage capacity on the inside thanks to the large drawers.

**Il design di Moon unisce estetica e funzione. Gli arredi essenziali all'esterno hanno la massima capacità contenitiva, all'interno, grazie agli ampi cassetti estraibili.**

Le design de Moon marie esthétique et fonction. Les meubles épurés à l'extérieur offrent une capacité de rangement maximale à l'intérieur, grâce aux tiroirs coulissants.





## EVERYDAY MOON 13

Geometrie, gusto, linee precise.  
La conoscenza dei materiali e la  
cura del dettaglio sono valori che  
trovano espressione nella linea  
Moon.

Geometric forms, good taste, precise  
lines. Knowledge of materials and  
attention to details are expressed to  
the full in the Moon line.

Geometries, goût, lignes précises.  
La connaissance des matériaux et le  
souci du détail sont des valeurs qui  
imprègnent la ligne.



**MO13** L.106 P.51,5 H.200

**bmtbagni**



EVERYDAY **MARS 01**



**MA01** L.75+75 P.53 H.200



**Il lavabo in ceramica dai bordi sottili tagliati a 45° gradi, è un particolare semplice e curato, esaltato dalla linea morbida e di design della vasca.**

Porcelain washbasin slimline edges with a 45° bevel, a simple, elegant detail, underlined by the curved, stylish line of the basin.

Le lavabo en ceramique aux bords minces coupés à 45 degrés, est un détail simple et raffiné, mis en valeur par les lignes douces et design de la vasque.

## EVERYDAY MARS 03

Indispensabile necessità. Questa collezione esplora l'equilibrio tra forme, finiture, non trascurando la funzionalità nel suo utilizzo.

Un secondo cassetto (optional) all'interno del portalavabo interpreta l'indispensabile necessità di spazio.

Fulfilling an essential need. This collection explores the dialogue between forms and finishes, never forgetting convenience in use.

An optional second drawer inside the vanity unit fulfils the essential need for space.

Nécessité indispensable. Cette collection explore l'équilibre entre les formes, les finitions et la fonctionnalité.

Un deuxième tiroir (option) à l'intérieur du meuble sous-vasque optimise le rangement.



MA03 L.95 P.53 H.200

bmtbagni



EVERYDAY MARS 04



MA04 L.110 P.53 H.200

bmtbagni

## EVERYDAY MARS 07

Possibile alternativa. La linea d'arredo mars offre la possibilità di abbinare al mobile anche un'altra tipologia di lavabo, dal design semplice e lineare, che assicura comfort, capienza e funzionalità all'ambiente bagno.

Possible alternative. The Mars line of furniture allows the vanity unit to be combined with another type of washbasin, with simple, elegant design, to add convenience, capacity and practicality to the bathroom.

Alternative possible. La ligne Mars offre la possibilité d'associer au meuble un autre type de lavabo, au design simple et linéaire, qui assure confort, capacité de rangement et fonctionnalité.



**MA07** L.106 P.51,5 H.200

**bmtbagni**





## EVERYDAY **MERCURY 02**

Essenza funzionale. Volumi rigorosi attenti a soluzioni pratiche che combinano estetiche pure a capacità contenitive.

Il design viene pensato e proporzionato all'arredo bagno con soluzioni capaci di rendere personale e particolare qualsiasi ambiente con carattere ed eleganza.



Convenient soul. Plain forms that deliver practical solutions, combining pure style with storage capacity.

The dictates of design are calibrated for bathroom furnishings with solutions that can make any interior individual and distinctive, with personality and elegance.

Essence fonctionnelle. Des volumes rigoureux et des solutions pratiques pour allier esthétique pure et capacité de rangement.

Le design est pensé et proportionné à la décoration de la salle de bain, avec des solutions qui personnalisent et distinguent tout espace avec caractère et élégance.

**ME02** L.81 P.46 H.200



EVERYDAY MERCURY 04

ME04 L.101 P.46 H.200





## EVERYDAY **MERCURY 05**

**Design essenziale. Geometrie e proporzioni in perfetto equilibrio. Spazi studiati per essere versatili, adatti a qualsiasi stile abitativo.**

**Le mensole in tinta completano il programma d'arredo con funzionalità ed estetiche minimal.**



Essential design. Geometric shapes and proportions in perfect equilibrium. Interiors designed to be versatile, suitable for any home lifestyle.

The matching shelves complete the furnishing programme with minimalist elegance and convenience.

Design essentiel. Des géométries et des proportions parfaitement équilibrées. Des espaces spécialement étudiés pour être polyvalents et s'adapter à tout intérieur.

Les tablettes dans la même couleur complètent le programme avec des fonctionnalités et des esthétiques minimalistes.

**ME05** L.116 P.46 H.200

## EVERYDAY **MERCURY 07**

**Leggerezza e calore. Il mobile sospeso abbinato alla colonna in finitura pino naturale trasformano lo spazio e definiscono un nuovo stile creativo.**

Lightness and warmth. The wall-mounted vanity unit combined with the tall unit in natural pine finish transform space and define a new creative style.

Légèreté et chaleur. Le meuble suspendu et la colonne dans la finition pin naturel transforment l'espace et dessinent un nouveau style créatif.



**ME07** L.101 P.46 H.200  
**ME07.1** L.35 P.34 H.170,5

**bmtbagni**



EVERYDAY JUPITER 01



JP01 L.121 P.40 H.200



**Design funzionale e flessibile**  
Jupiter presenta proposte con  
vani a giorno, la soluzione  
compositiva ideale per sfruttare  
al meglio in modo pratico ed  
efficiente lo spazio disponibile.

Convenient, flexible design Jupiter  
presents units with open sections,  
the ideal compositional approach  
for making the best, most practical,  
most efficient use of the space  
available.

Design fonctionnel et flexible Jupiter  
présente des compositions avec  
des niches, la solution idéale pour  
exploiter au mieux et avec efficacité  
l'espace disponible.



EVERYDAY JUPITER 04



**JP04** L.106 P.40 H.200  
**JP04.1** L.35 P.34 H.170,5

## EVERYDAY JUPITER 07



JP07 L.141 P.40 H.200

La profondità ridotta del lavabo, adatta ad ogni esigenza, non va a discapito della buona capacità contenitiva. Una progettazione con dettagli ricercati, come la finitura cemento bianco, che reinterpretano la semplicità estetica con uno stile nuovo.

The washbasin is shallower, adapting to all needs, but still has plenty of capacity. Design with sophisticated details, like the white concrete finish, which reinterprets simplicity of look in a new style.

La profondeur réduite du lavabo est adaptée à toutes les exigences, sans sacrifier la capacité de rangement. Une conception avec des détails recherchés, comme la finition ciment blanc, qui revisitent la simplicité esthétique avec un style neuf.



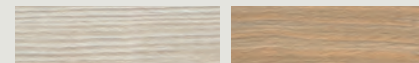
EVERYDAY JUPITER 08



**JP08** L.71 P.40 H.200  
**JP08.1** L.35 P.34 H.170,5

bmtbagni

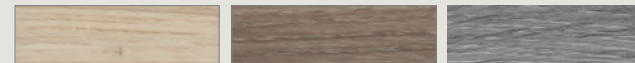
**Pino**



**258 Pino bianco**  
 White pine  
 Pin blanc

**259 Pino naturale**  
 Natural pine  
 Pin naturel

**Rovere**

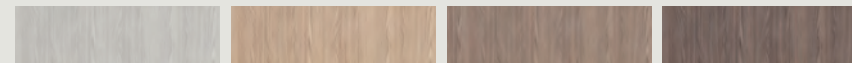


**260 Rovere crema**  
 Cream oak  
 Chêne crème

**261 Rovere tortora**  
 Dove oak  
 Chêne tourterelle

**262 Rovere grigio**  
 Grey oak  
 Chêne gris

**Tutti Frutti\***



**291 Cocco**  
 Coconut  
 Coco

**292 Platano**  
 Sycamore  
 Platane

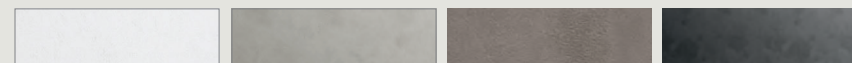
**293 Fico**  
 Fig  
 Figuier

**294 Nespola**  
 Medlar  
 Néfle



**295 Castagna**  
 Chestnut  
 Châtaignier

**I Cementi\***



**264 Cemento bianco**  
 White cement  
 Ciment blanc

**265 Cemento grigio**  
 Grey cement  
 Ciment gris

**266 Cemento tortora**  
 Dove cement  
 Ciment tourterelle

**267 Cemento antracite**  
 Anthracite cement  
 Ciment anthracite

\* Non disponibili sui modelli MOON curvi  
 Not available on curved MOON model / Pas disponible sur les modèles MOON courbes

**Laccati**  
 opachi e lucidi



**50 Colori opachi e lucidi (pag. 10-11)**  
 Matt and glossy colours (pag. 10-11) / Coloris mats et brillants (pag. 10-11)



# DOUBLE

---

## Basic Collection

**Un programma polifunzionale che fin dalla sua progettazione si pone come perfetta sintesi tra eleganza e praticità, design che non va a discapito della funzionalità ma la esalta. Double, con la sua inconfondibile ricercatezza e freschezza, consente di usufruire di comode ed importanti soluzioni tecnico/funzionali, quali vasche molto capienti che permettono di inserire al loro interno bacinelle o catini per rendere più agevole il lavoro domestico.**

It is a multipurpose program that since the day of its planning was designed as a perfect combination of elegance and functionality; a design that does not detract from a practical approach, but enhances it. Double, with its unmistakable sophistication and "freshness", allows making use of handy and major technical/practical solutions, such as high-capacity washbasins that provide added space for bowls or basins to facilitate household tasks.

Un programme polyvalent qui, dès sa conception, s'impose comme une synthèse parfaite de l'élégance et du confort d'utilisation, un design qui n'entrave pas la fonctionnalité mais au contraire la met en avant. Double, avec son élégance et sa fraîcheur incomparables, propose d'intéressantes solutions techniques et fonctionnelles, comme les très grandes vasques qui peuvent accueillir des bassines ou cuvettes pour faciliter les tâches ménagères.



## DOUBLE 01

Elegante e fantasioso con le sue finiture lucide, opache e tranché.

It is elegant and fanciful with its bright, mat and tranché finishes.

Élégant et original avec ses finitions brillantes, mates et effet bois tranché.



**DB01** L.91 P.51 H.200  
**DB01.1** L.70 P.34 H.171

bmtbagni



**DOUBLE 02**



**DB02** L.91 P.51 H.200  
**DB02.1** L.35 P.16 H.109

bmtbagni

**DOUBLE 04**



**DB04** L.71 P.51 H.200  
**DB04.1** L.45 P.34 H.109

**DOUBLE 05**



**DB05** L.61 P.51 H.200  
**DB05.1** L.105 P.34 H.183

bmtbagni

**DOUBLE 06**



**DB06** L.91 P.51 H.200  
**DB06.1** L.70 P.35 H.123

## DOUBLE 09

Double is a multifunctional modular system that allows creating very versatile arrangements.

Double è un sistema modulare e polifunzionale che permette di creare composizioni versatili.

Double est un système modulaire et polyvalent qui permet de créer des compositions polyvalentes.



**DB09** L.71 P.51 H.200  
**DB09.1** L.175 P.64 H.204

## DOUBLE 12



**DB12** L.131 P.64 H.200

**DB12.1** L.90 P.64 H.204

bmtbagni

**Grande funzionalità in ogni angolo: sfrutta al meglio tutto lo spazio disponibile in bagno grazie al mobile con barra appendiabiti ed asse da stiro estraibile incorporato.**

Great functionality in every corner: Double makes best use of all the space available in the bathroom thanks to the cabinet with hanging rail and built-in retractable ironing board.

Une grande fonctionnalité dans toute la salle de bain: exploitez au mieux tout l'espace disponible grâce à l'armoire avec penderie et planche à repasser coulissante incorporée.





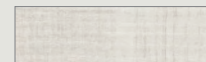
## DOUBLE 13

**DB13** L.131 P.64 H.200

**DB13.1** L.140 P.64 H.204

**bmtbagni**

### Tranché



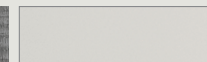
**238 Bianco tranché**  
White tranché  
Blanc tranché



**239 Noce tranché**  
Walnut tranché  
Noyer tranché



**240 Tabacco tranché**  
Tobacco tranché  
Tabac tranché



**247 Bianco ghiaccio**  
White ice  
Blanc glace

### Pino



**258 Pino bianco**  
White pine  
Pin blanc

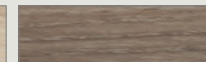


**259 Pino naturale**  
Natural pine  
Pin naturel

### Rovere



**260 Rovere crema**  
Cream oak  
Chêne crème



**261 Rovere tortora**  
Dove oak  
Chêne tourterelle



**262 Rovere grigio**  
Grey oak  
Chêne gris

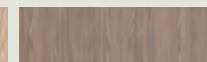
### Tutti Frutti



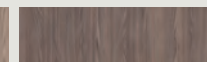
**291 Cocco**  
Coconut  
Coco



**292 Platano**  
Sycamore  
Platane



**293 Fico**  
Fig  
Figuier

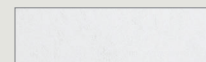


**294 Nespola**  
Medlar  
Nèfle

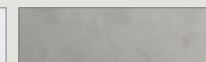


**295 Castagna**  
Chestnut  
Châtaignier

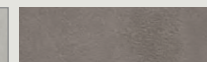
### I Cementi



**264 Cemento bianco**  
White cement  
Ciment blanc



**265 Cemento grigio**  
Grey cement  
Ciment gris



**266 Cemento tortora**  
Dove cement  
Ciment tourterelle



**267 Cemento antracite**  
Anthracite cement  
Ciment anthracite

### Laccati opachi e lucidi



**50 Colori opachi e lucidi (pag. 10-11)**

Matt and glossy colours (pag. 10-11) / Coloris mats et brillants (pag. 10-11)

## Accessori per barra

Accessories for barre  
Accessoires pour barre

- 1 **Porta sapone**  
Soap dish  
Porte-savon
- 4 **Porta sapone liquido e porta spazzolino**  
Liquid soap dispenser and toothbrush holder  
Porte-savon liquide et porte-brosse à dent
- 6 **Mensola**  
Shelf  
Étagère
- 7 **Porta asciugamano**  
Towel rack  
Porte-serviette
- 8 **Porta smartphone**  
Smartphone holder  
Porte-smartphone
- 9 **Porta tablet**  
Tablet holder  
Porte-tablette



## Accessori interni per cassetto.

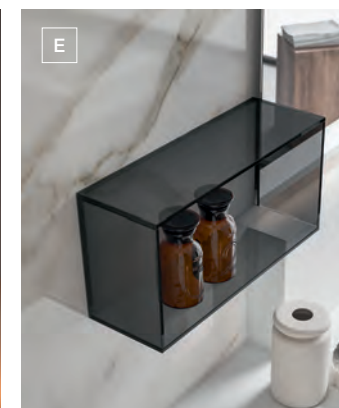
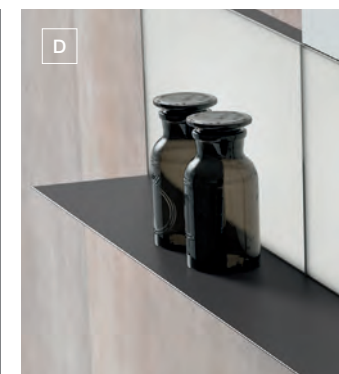
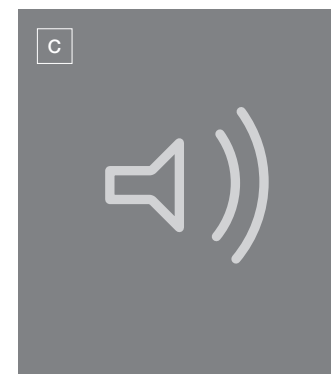
Drawer inserts  
Accessoires internes pour tiroir

- 1 **Contenitore 26 x 8 h. 6,5**  
container 26 x 8 h. 6,5  
récipient 26 x 8 h. 6,5
- 2 **Contenitore 13 x 8 h. 10**  
container 13 x 8 h. 10  
récipient 13 x 8 h. 10
- 3 **Divisorio p. 40 h. 20**  
divider p. 40 h. 20  
séparateur p. 40 h. 20
- 4 **Contenitore 27 x 14,5 h. 7,5**  
container 27 x 14,5 h. 7,5  
récipient 27 x 14,5 h. 7,5
- 5 **Contenitore 30 x 20 h. 20**  
container 30 x 20 h. 20  
récipient 30 x 20 h. 20

## Accessori Hi\_Tech Elementi a giorno

Hi-Tech accessories / Open cabinets  
Accessoires Hi-Tech / Éléments ouverts

- A **Caricabatterie wireless su parete tecnica.**  
Wireless charger on the back panel.  
Chargeur de batterie wireless sur paroi technique.
- B **Caricabatterie con presa usb su parete tecnica.**  
Charger with USB port on the back panel.  
Chargeur de batterie avec prise USB sur paroi technique.
- C **Sistema audio amplificato, a controllo Bluetooth. Trasforma in cassa acustica la superficie del mobile.**  
Bluetooth controlled audio amplifier system.  
Turns the cabinet surface into a speaker system.  
Système audio amplifié, à contrôle Bluetooth.  
Transforme la surface du meuble en enceintes acoustiques.
- D **Mensola in metallo con schienale retroilluminato con led a luce neutra 4000 kelvin.**  
Metal shelf with back panel backlight with 4000 Kelvin neutral white LED light.  
Étagère en métal avec dossierer rétro-illuminé avec LED à lumière neutre 4000 kelvin.
- E **Pensili in cristallo con schienale e ripiani intermedi in tinta con il frontale del mobile, disponibile in varie dimensioni.**  
Crystal wall units with back panel and intermediate shelves matching the front of the unit, available in several dimensions.  
Élément-hauts en cristal avec fond et étagères intermédiaires de la même couleur que la partie frontale du meuble, disponibles dans de différentes dimensions.



## Lavabi. Top.

Worktops. Basins  
Lavabos. Plans de toilette

I lavabi top si caratterizzano per la grande capienza abbinata alla facilità di utilizzo e pulizia. La varietà dei modelli permette la massima adattabilità ad ogni tipo d'ambiente.

The worktops and basins are very capacious and they can be easily used and cleaned. The great variety of models made of ceramic allows the maximum adaptability to any environment.

Les plans de toilette et lavabos sont caractérisés par leur grande capacité en plus de leur facilité d'usage et de nettoyage. La variété des modèles en céramique permet l'adaptabilité maximale à tout type d'environnement.





## Vasche

Tubs  
Baignoires

BMT propone, a completamento dell'ambiente bagno, vasche free-standing o scatolate su uno o più lati con pannelli chiusi o a giorno.

BMT proposes, to complete the bathroom, free-standing or boxed tubs on one or more sides with panels closed or open.

BMT propose, pour compléter la salle de bains, des baignoires libre ou en boîte sur un ou plusieurs côtés avec des panneaux fermés ou ouverts.



# ITALIAN CUSTOM BATHROOM

# BMT

**BMT srl si riserva di apportare, senza preavviso, modifiche nei materiali, nei rivestimenti, nelle finiture e nei disegni dei prodotti presentati in questo catalogo. Le texture ed i colori dei materiali e delle finiture hanno valore indicativo in quanto soggetti alle tolleranze dei processi di stampa. Alcuni prodotti ed allestimenti non sono parte del listino bmt. Modifiche e migliorie ai prodotti potrebbero variare l'estetica delle soluzioni presentate.**

BMT srl reserves the right to change, without previous notice, materials, covers, finishes and drawings of the products presented in this catalogue. The textures and colours of materials and finishes are indicative as they are depending on the tolerances of the printing process. some products shown in this catalogue may not be in the BMT product listing. modifications and improvements to products could vary from the solutions presented.

BMT srl se réserve le droit d'apporter, sans préavis, des modifications aux matériaux, aux revêtements, aux finitions et aux plans des produits présentés dans ce catalogue. Les textures et les couleurs des matériaux e des finitions ont une valeur indicative étant donné qu'ils sont sujets aux tolérances des processus d'impression. Certains produits et mises en scène ne font pas partie de la liste de prix BMT. Des modifications et des améliorations aux produits pourraient varier l'esthétique des solutions présentées.

## **BMT Srl**

Via delle Fabbriche, 2  
61020 Borgo Massano  
Montecalvo in Foglia  
Pesaro, Italy  
t. +39 0722 580407  
f. +39 0722 580385  
info@bmtbagni.it

Rivenditore Autorizzato / Authorized dealer / Revendeur autorisé



upstudio

**BMT**  
ITALIAN CUSTOM BATHROOM

f i p t in

[www.bmtbagni.it](http://www.bmtbagni.it)