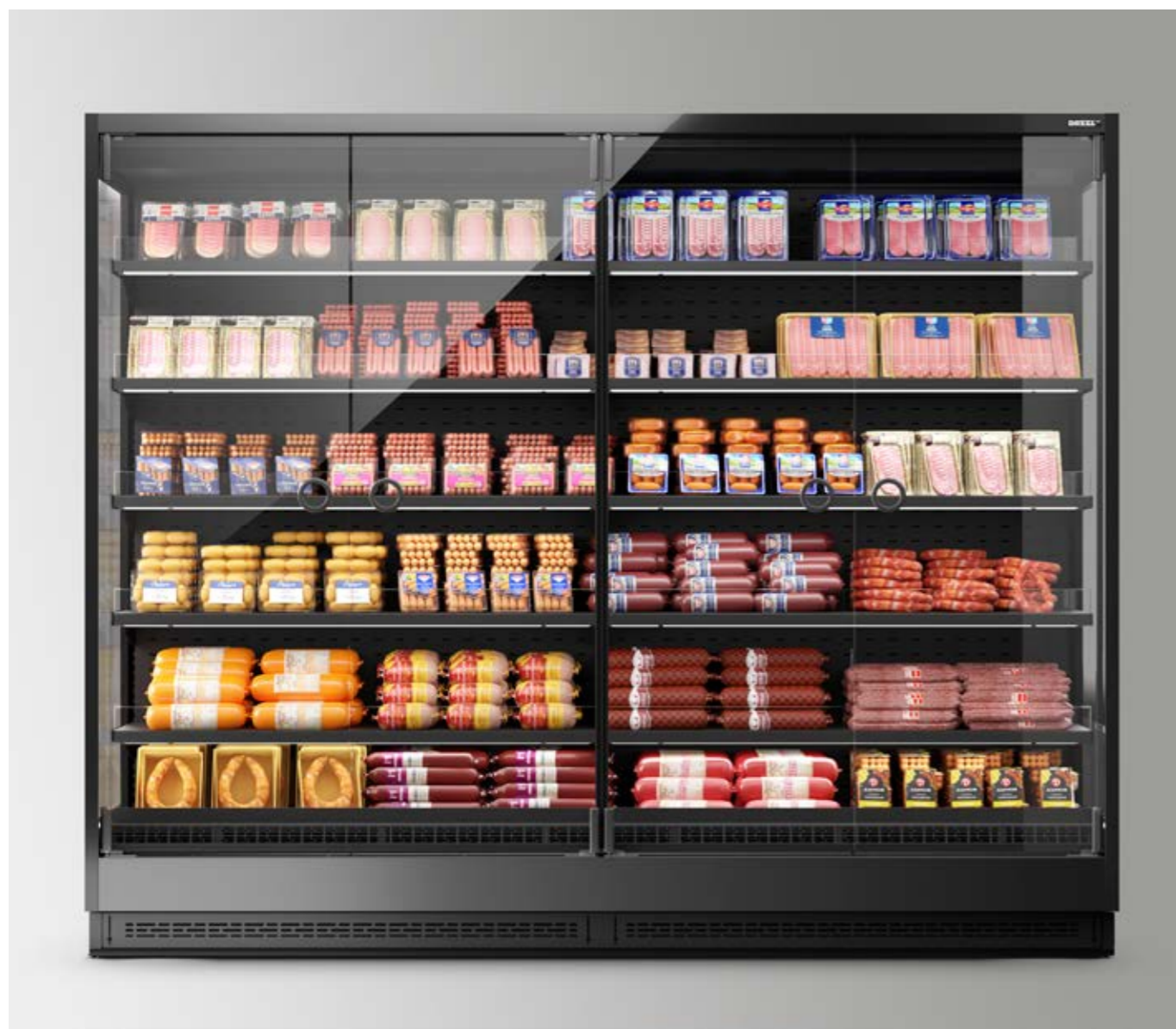


## Vega SG 090 H210

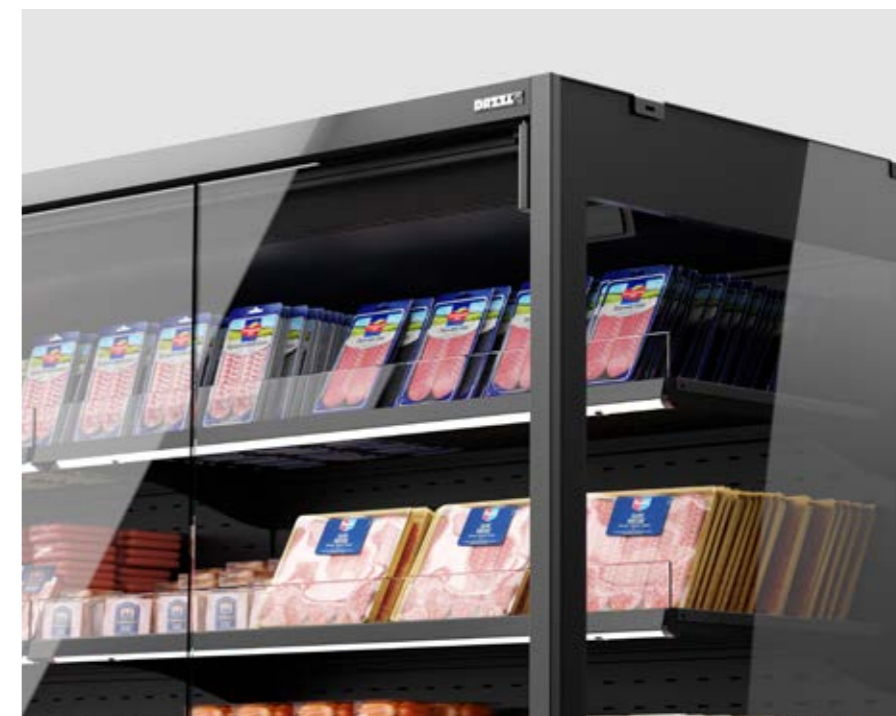


Легкий доступ к продукту и неотразимая эстетика создают превосходное впечатление у покупателя.

**Эргономичный дизайн** максимально увеличивает фронтальную экспозицию и позволяет использовать для выкладки 6 рядов полок. Инновационные конструкторские решения позволяют оптимизировать энергопотребление. Модификации с разными температурными режимами дают возможность подобрать идеальные условия для хранения любых свежих продуктов.

**Энергосберегающее покрытие** уменьшает инфильтрацию холодного воздуха из внутреннего объема горки в торговый зал и способствует исключительно экономичной работе.

**Широкий спектр аксессуаров** позволяет кастомизировать витрину под потребности магазина, усилить привлекательность выкладки и оптимизировать расходы.





### Стандартная комплектация

- Система энергосберегающих дверей SG. Двери системы изготовлены из 6 мм закаленного стекла с низкоэмиссионным твердым покрытием
- Инновационный испаритель Sest, Италия
- Контроллер Danfoss, Дания
- 5 рядов полок с ценникодержателями
- Фронтальные цветные панели
- Верхняя светодиодная подсветка

### Опции

- Боковины обзорные или металлические с зеркалом
- Дополнительная светодиодная подсветка полок
- Делитель внутреннего объема из оргстекла
- Делитель полочного пространства
- Проволочные ограничители
- Соединительный комплект в линию
- Электрооттайка
- Фруктовый комплект
- Окрашивание внутреннего объема в стандартные цвета RAL
- Усиленная деревянная упаковка

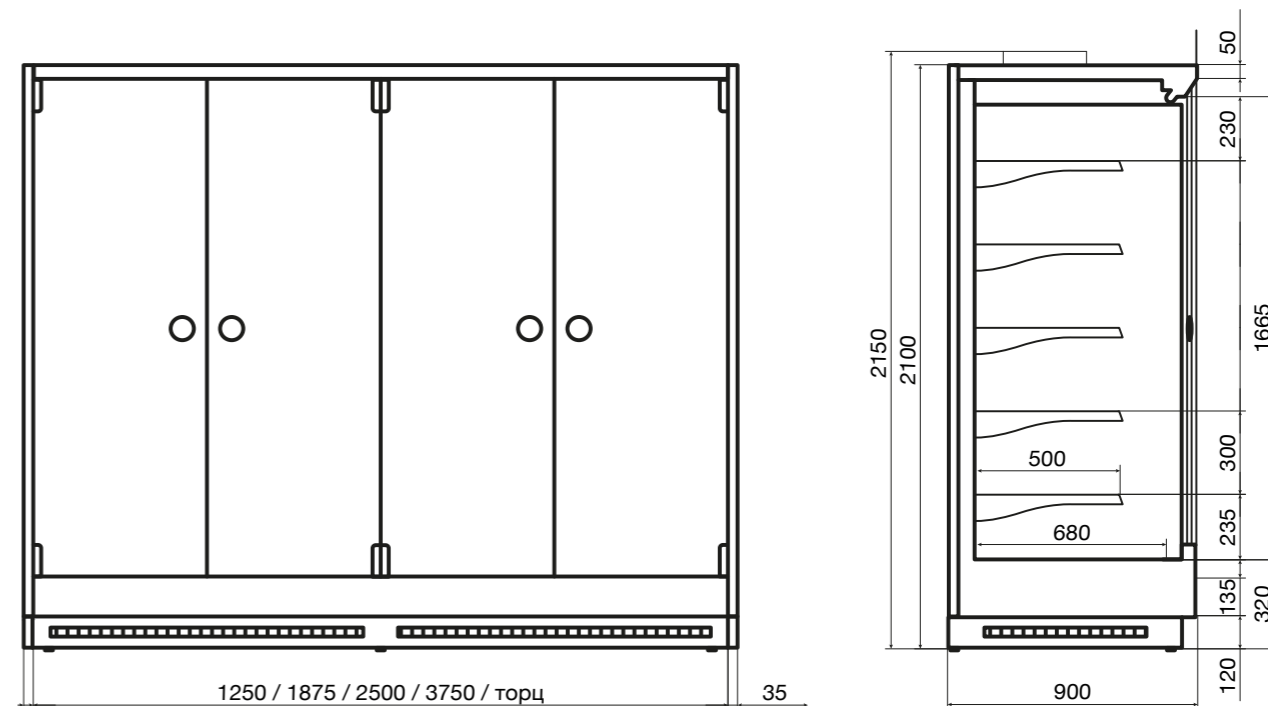
### Стандартные цвета

Покраска фронтальных панелей



### Индивидуальное исполнение

Покраска фронтальной панели в любые цвета по таблице RAL



### Размеры

Типоразмер	125	190	250	375	торц
Длина витрины без боковин, мм	1250	1875	2500	3750	1780
Длина витрины с боковинами, мм	1320	1945	2570	3820	1850
Ширина витрины, мм	900				
Высота витрины, мм	2100				
Глубина выкладки, мм	500				
Глубина нижней полки, мм	680				
Площадь загрузки, м <sup>2</sup>	4,7	7,0	9,2	13,8	6,5
Объем загрузки, м <sup>3</sup>	1,15	1,70	2,30	3,40	1,60

### Параметры

Диапазон температуры, °C	+1...+7				
Холодопроизводительность, кВт	0,99	1,55	2,11	3,14	1,46
Энергопотребление, кВт в сутки	2,96	3,05	4,67	6,37	3,11
Максимальная мощность, кВт	0,11	0,12	0,21	0,26	0,12
Максимальный ток, А	0,61	0,61	0,89	1,21	0,61
Напряжение, В	220				

### Упаковка

Ширина упаковки, мм	1075				
Высота упаковки, мм	2320				
Длина упаковки, мм	1490	2110	2740	4010	1990
Вес нетто, кг	220	315	410	550	350
Вес брутто, кг	280	385	480	620	420