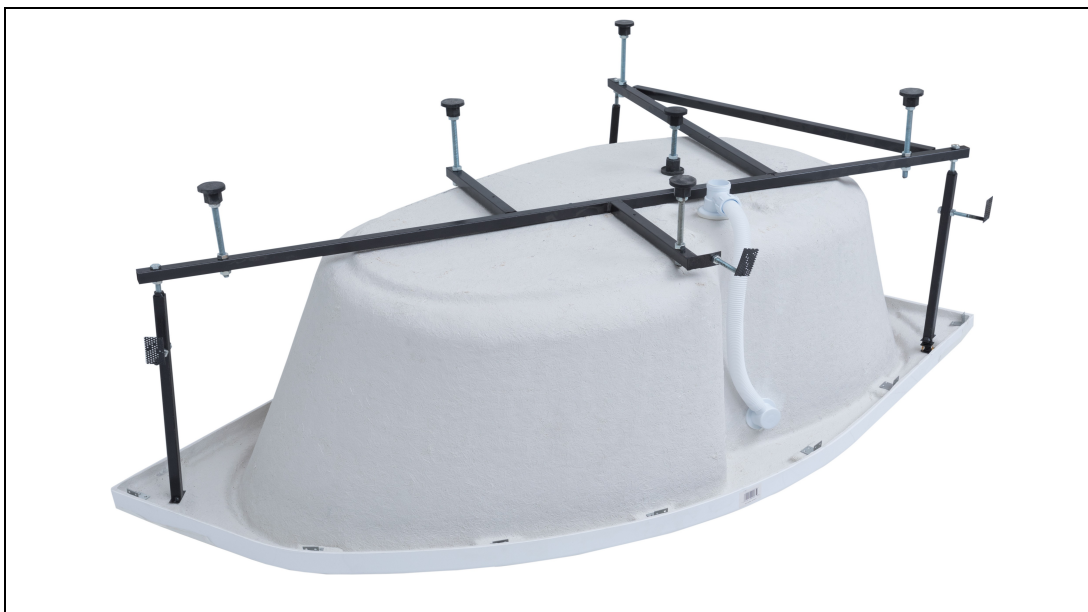


Инструкция по сборке каркаса ванны

CAPRI 160x100



Состав комплекта каркаса:

1. каркас — 1 шт.
2. стойка 46 см. - 2 шт, стойка 44 — 1 шт..
3. дополнительная ножка — 1 шт.
4. шпилька M12 (20см.) - 1 шт., M12 (25см.) - 3 шт.
5. шпилька M12 (14см.) - 1 шт.
6. саморез 4.2\*41 — 5 шт., саморез 4\*16 — 19 шт.
7. гайка M12 — 17 шт.
8. заглушка для рамы — 4 шт.
9. ножка для ванны — 6 шт.
10. саморез 3.5\*40 — 4 шт.
11. дюбель 6\*40 — 4 шт.
12. кронштейн крепления к стене — 2 шт.

Состав комплекта панели:

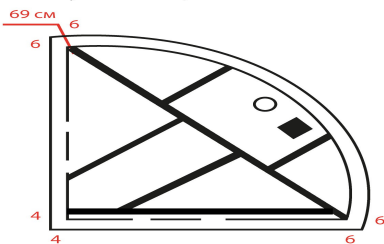
1. уголок 30\*30\*30 — 7 шт.
2. саморез 4\*16 — 14 шт., саморез 3.5\*20 — 3 шт.
3. заглушка фронтальной панели — 3 шт.
4. флажок железный — 3 шт.
5. гайка M10 — 6 шт.

## Этапы установки и сборки каркаса:

1. Установить раму каркаса.. **Внимание!** Каркас не должен выступать за края ванны.
2. На углах каркаса, через отверстия Ø13 мм. соединить каркас с вертикальными стойками болтом и гайкой М10 .
3. В углах ванны отмерить требуемое расстояние от каждого борта.
4. Прикрутить стойки во вкладыши из ДСП расположенные в углах ванны (используются два самореза 4\*16 на каждую стойку)
5. Прикрутить каркас саморезами 4,2\*41 к подложке на дне ванны
6. В закладные из ДСП, которые располагаются по периметру с передней стороны, прикрутить **уголки**, для упора фронтальной панели.
7. Вставить опоры (**железные флажки**) для крепления фронтальной панели в отверстия Ø13 мм. на стойках и зафиксировать контргайками М10.
8. В открытые части профильной трубы вставить пластиковые заглушки.
9. В отверстия на каркасе Ø13мм. установить ножки и зафиксировать их гайками. При наличии дополнительных ножек, на дно ванны прикрутить площадки крепления ножек.
10. Установить панель так, чтобы между панелью и ванной было 90 градусов. На одинаковом расстоянии от борта ванны, напротив флажков крепления панелей, просверлить отверстия в панели Ø8мм.
11. С использованием уровня, отрегулировать высоту ножек таким образом, чтобы ножки выступали не более 20 мм от нижнего края фронтальной панели.
12. Прикрутить панель саморезами 3,5\*40 с резьбовой частью заглушки, затем привинтить декоративную часть заглушки.

### CAPRI 160x100L

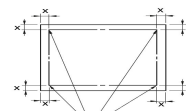
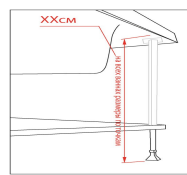
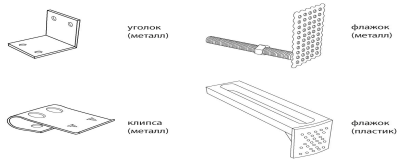
Схема установки каркаса (см)



Уголок (металл) - 7 шт  
Флажок (металл) - 3 шт

Размер стоек:  
46 см - 2 шт.  
44 см - 1 шт.

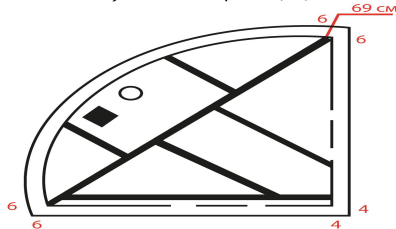
Условные обозначения



x - расстояние (см) от края ванны до центра установки стойки  
○ - слив  
■ - дополнительное крепление ножки

### CAPRI 160x100R

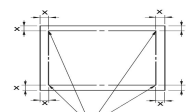
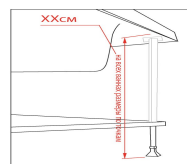
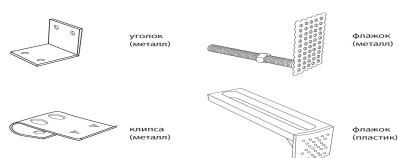
Схема установки каркаса (см)



Уголок (металл) - 7 шт  
Флажок (металл) - 3 шт

Размер стоек:  
46 см - 2 шт.  
44 см - 1 шт.

Условные обозначения



x - расстояние (см) от края ванны до центра установки стойки  
○ - слив  
■ - дополнительное крепление ножки