



the
new
classic

DESIGN BY
MARCEL WANDERS

LAUFEN

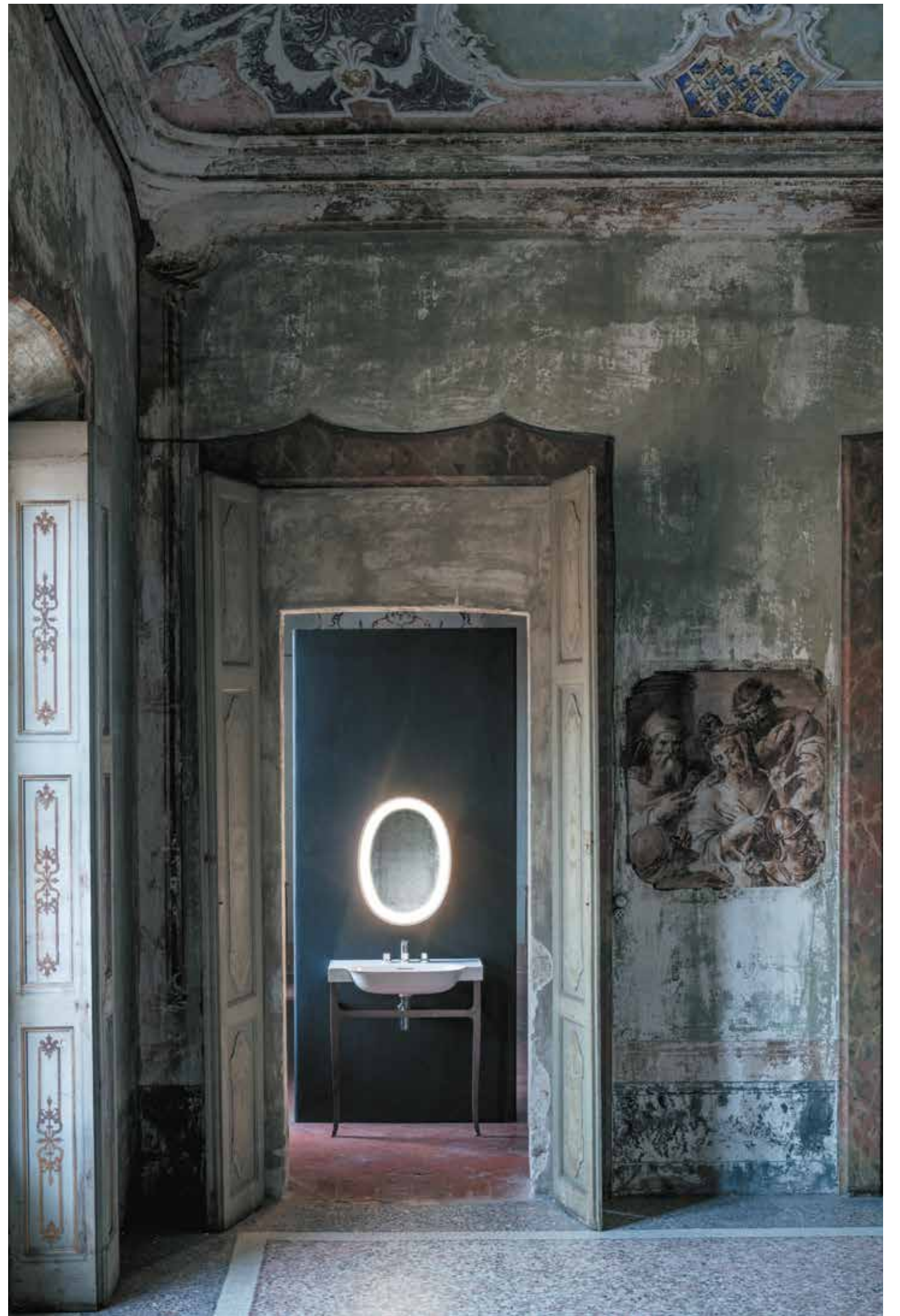
THE NEW CLASSIC
DESIGN BY MARCEL WANDERS

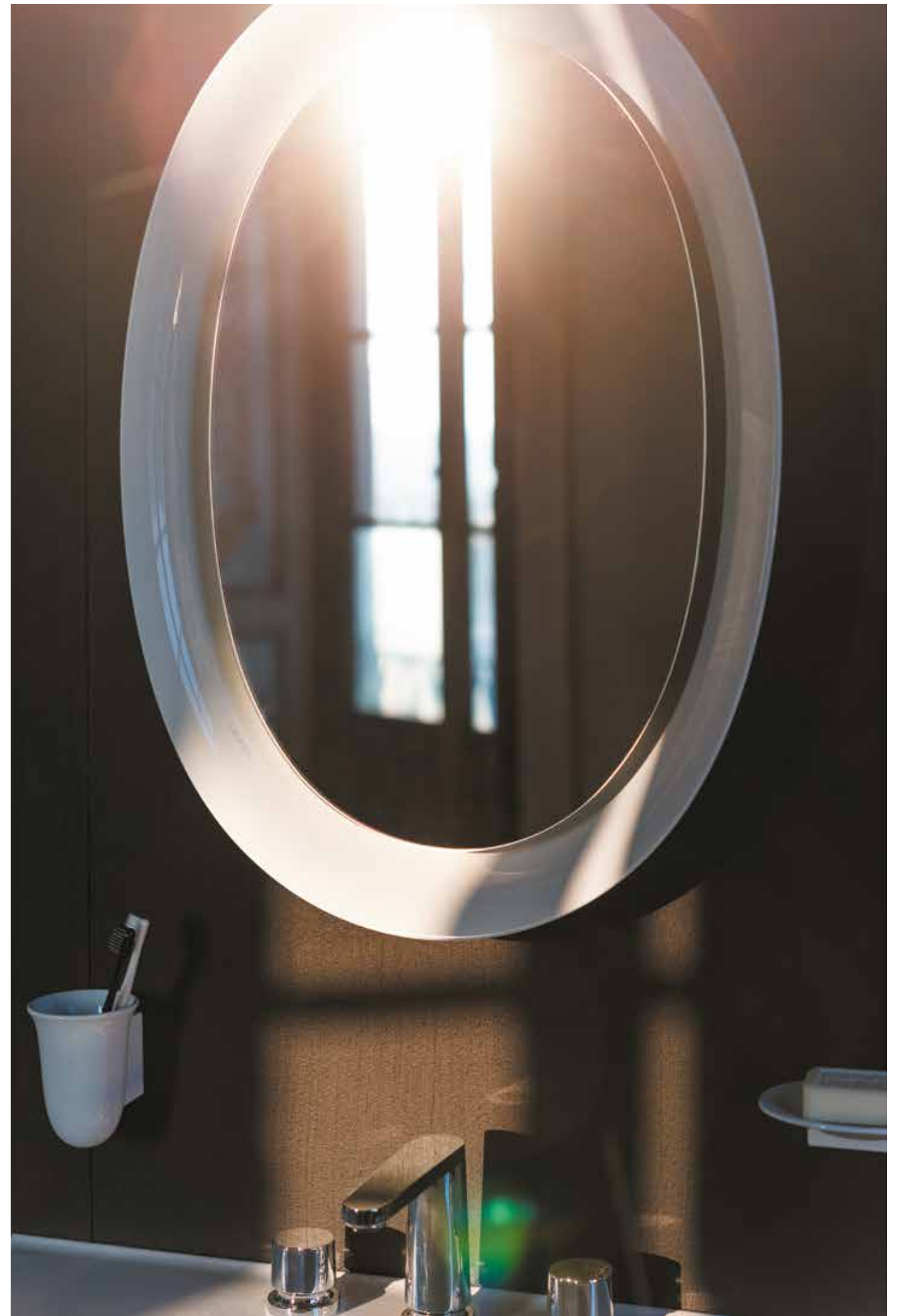
// КОЛЛЕКЦИЯ БЕЗУПРЕЧНЫХ ИННОВАЦИОННЫХ ФОРМ ДЛЯ ВАННОЙ КОМНАТЫ. THE NEW CLASSIC ВОПЛОЩАЕТ ПРАКТИЧНОСТЬ ГАРМОНИЧНОЙ ФОРМЫ В СОЧЕТАНИИ С СОВРЕМЕННЫМ СТИЛЕМ. МЫ ВИДИМ РОЖДЕНИЕ ЧЕТКОЙ, ПРАВИЛЬНОЙ, НАСТОЯЩЕЙ ЭЛЕГАНТНОСТИ, БЛАГОДАРЯ КОТОРОЙ ВАННАЯ КОМНАТА ВОСПРИНИМАЕТСЯ КАК СИМВОЛ ЧИСТОТЫ И СВЕЖЕСТИ. ИСПОЛЬЗОВАНИЕ РЕВОЛЮЦИОННОГО, ОТМЕЧЕННОГО НАГРАДАМИ МАТЕРИАЛА SAPHIRKERAMIK ПРЕВРАЩАЕТ КАЖДОЕ ИЗДЕЛИЕ В ТОРЖЕСТВО ПРОГРЕССА.

// A COLLECTION OF PERFECTLY SHAPED INNOVATIONS FOR THE BATHROOM. THE NEW CLASSIC RADIATES THE PRACTICALITY OF THE HARMONIOUS FORM AND COMBINES IT WITH CONTEMPORARY STYLE. A CLEAR FORMAL EXPRESSION OF MODERN ELEGANCE COMES INTO BEING WHICH CELEBRATES THE BATHROOM AS A PLACE OF CLEANLINESS AND PURITY. THE AWARD-WINNING TECHNOLOGICAL QUANTUM LEAP OF SAPHIRKERAMIK TURNS EVERY PIECE INTO A WITNESS OF PROGRESS.

LAUFEN





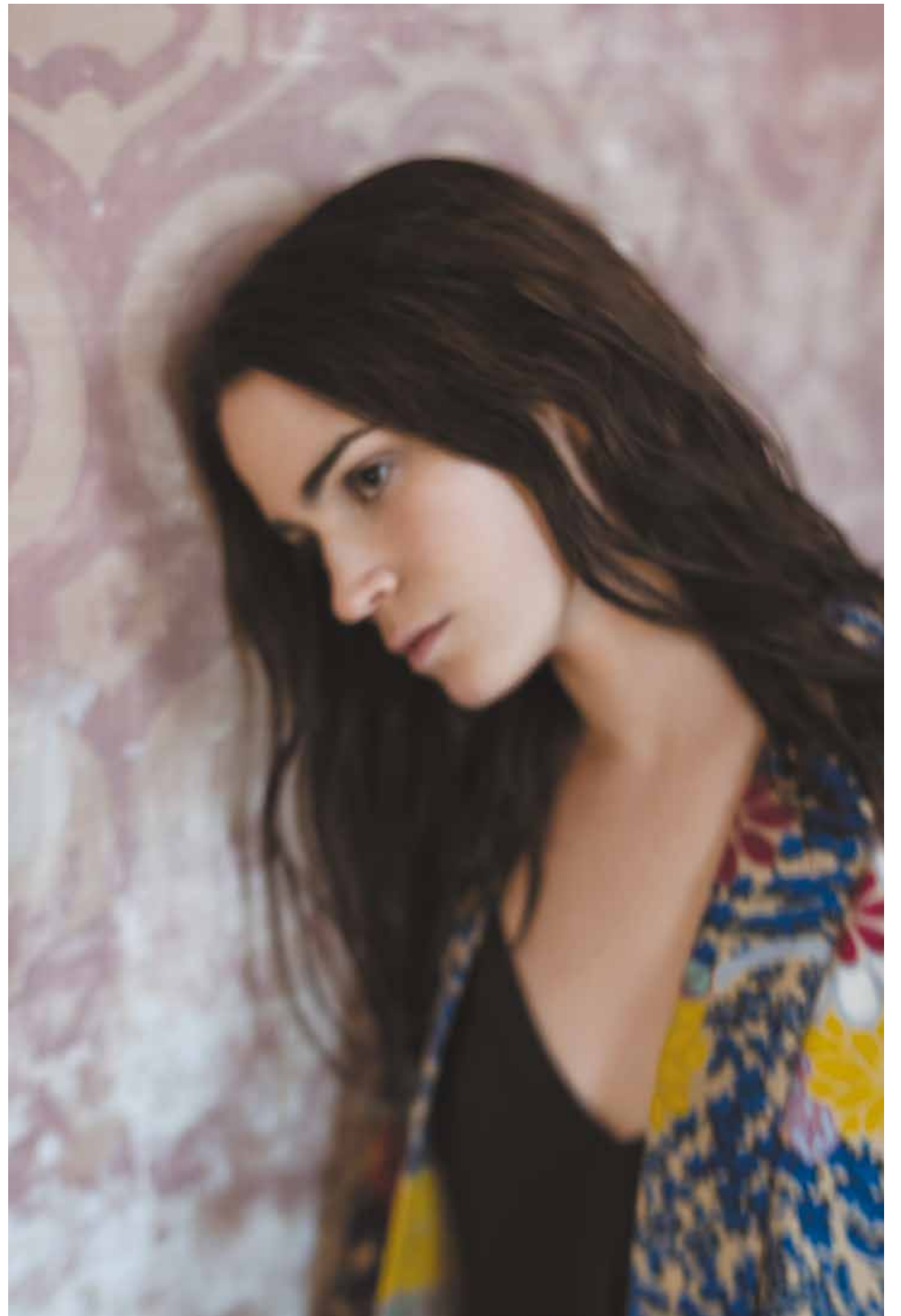








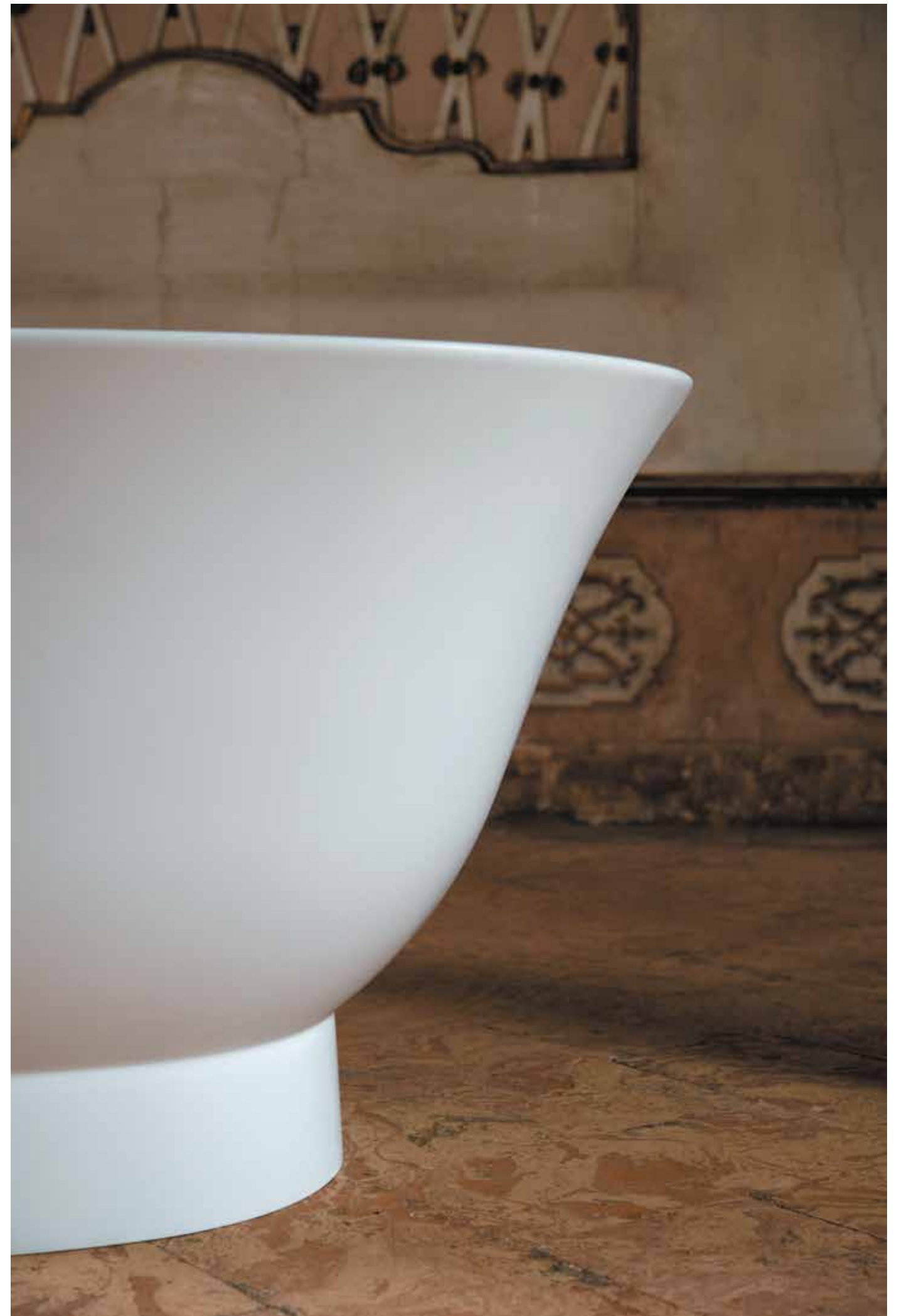


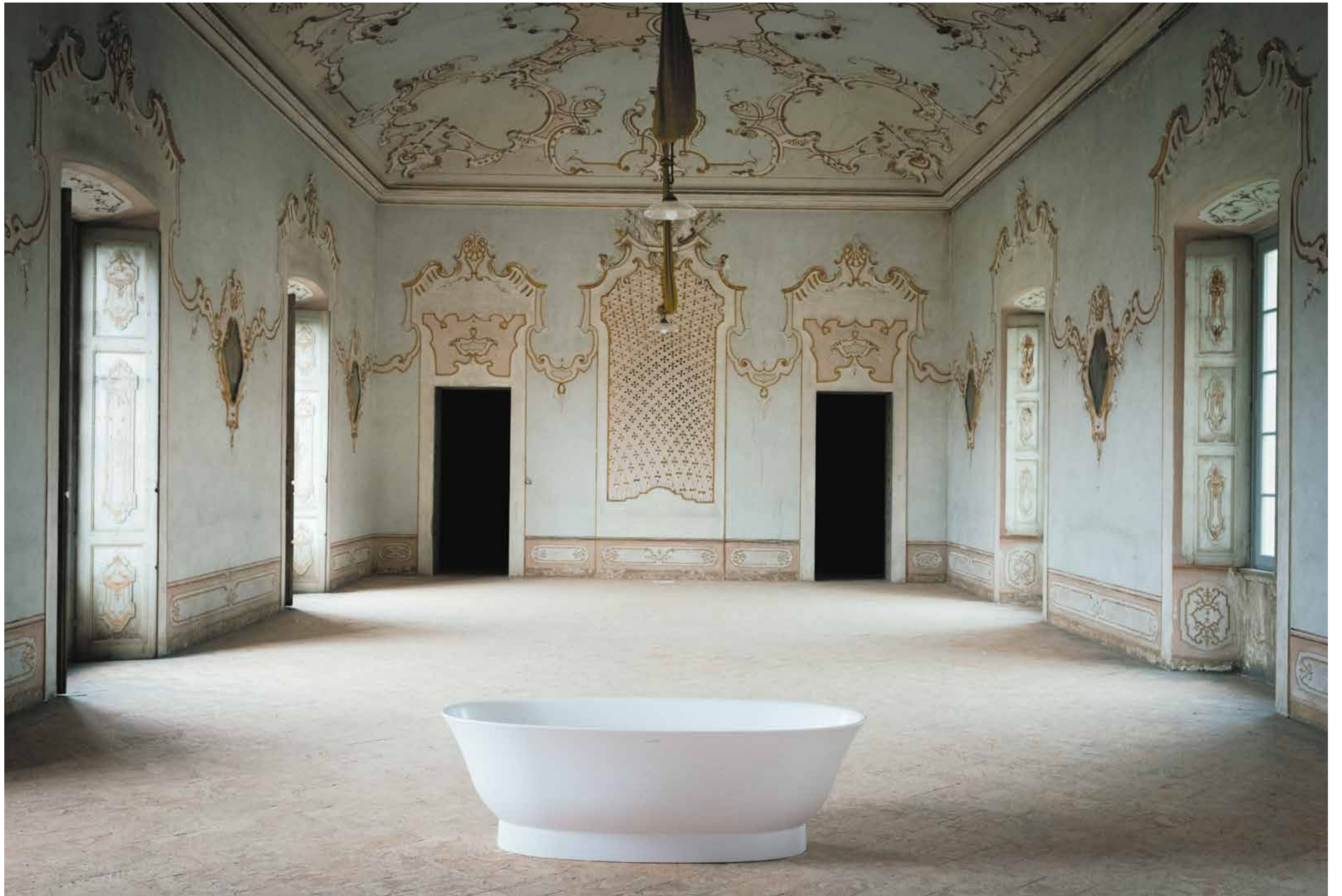


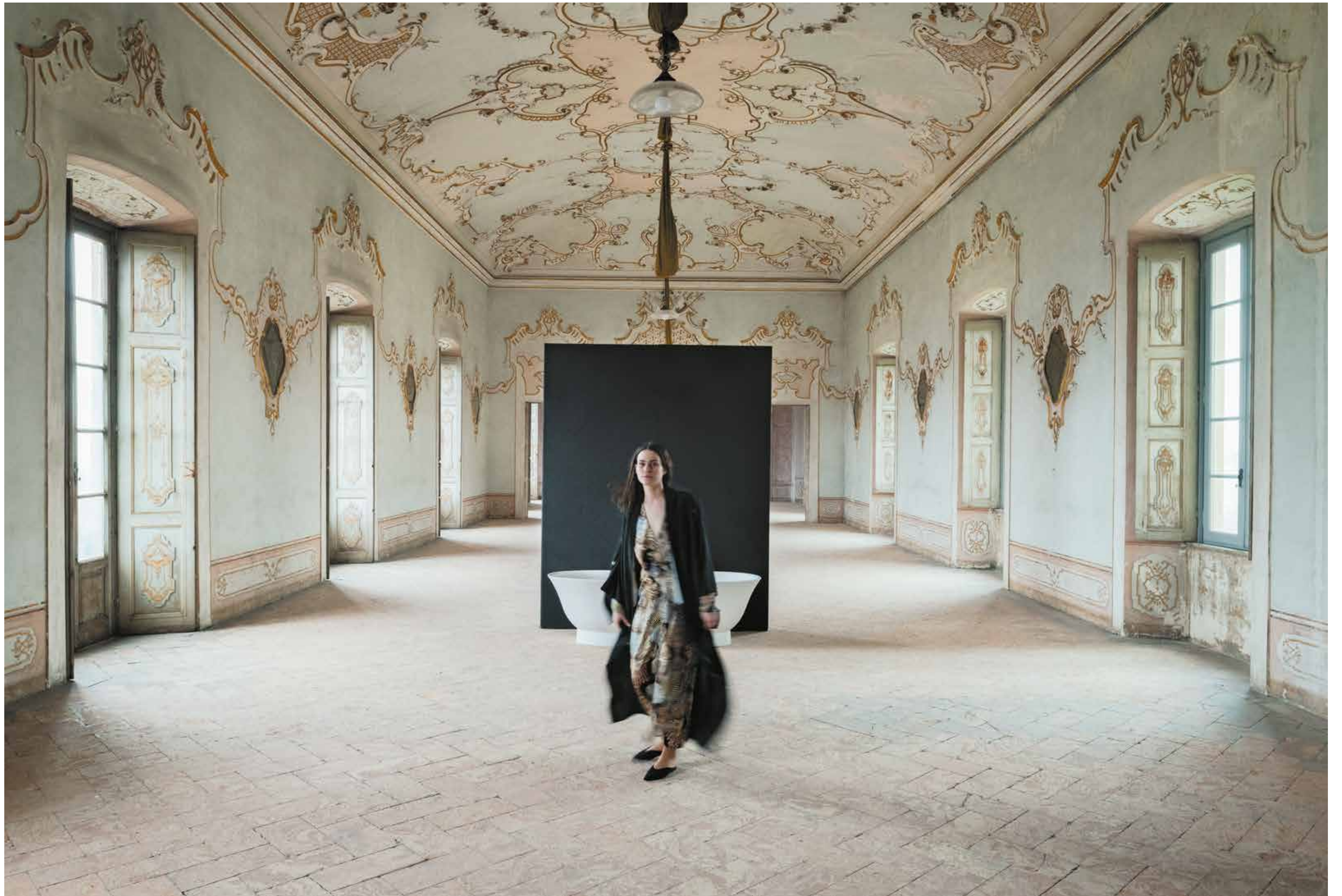








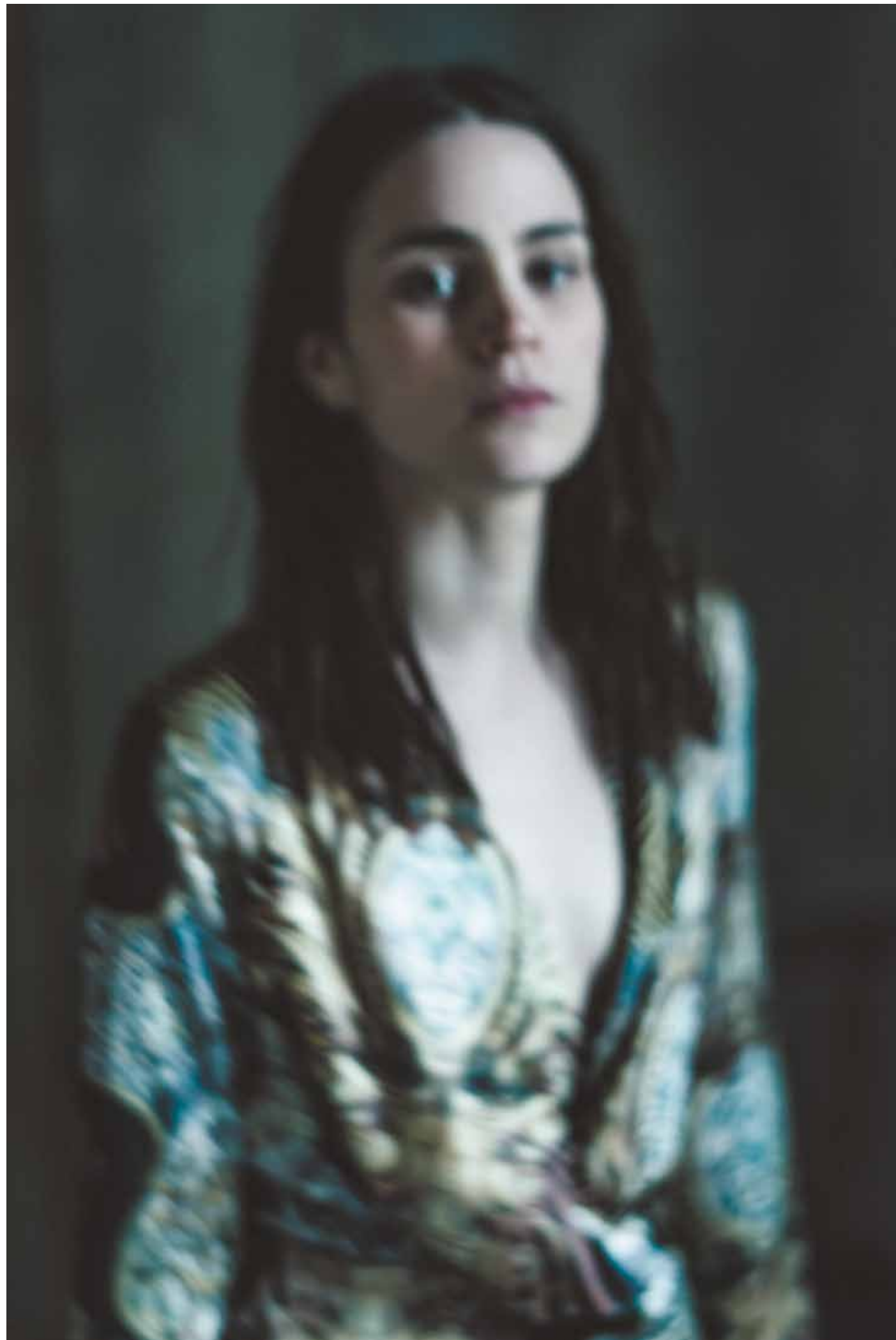


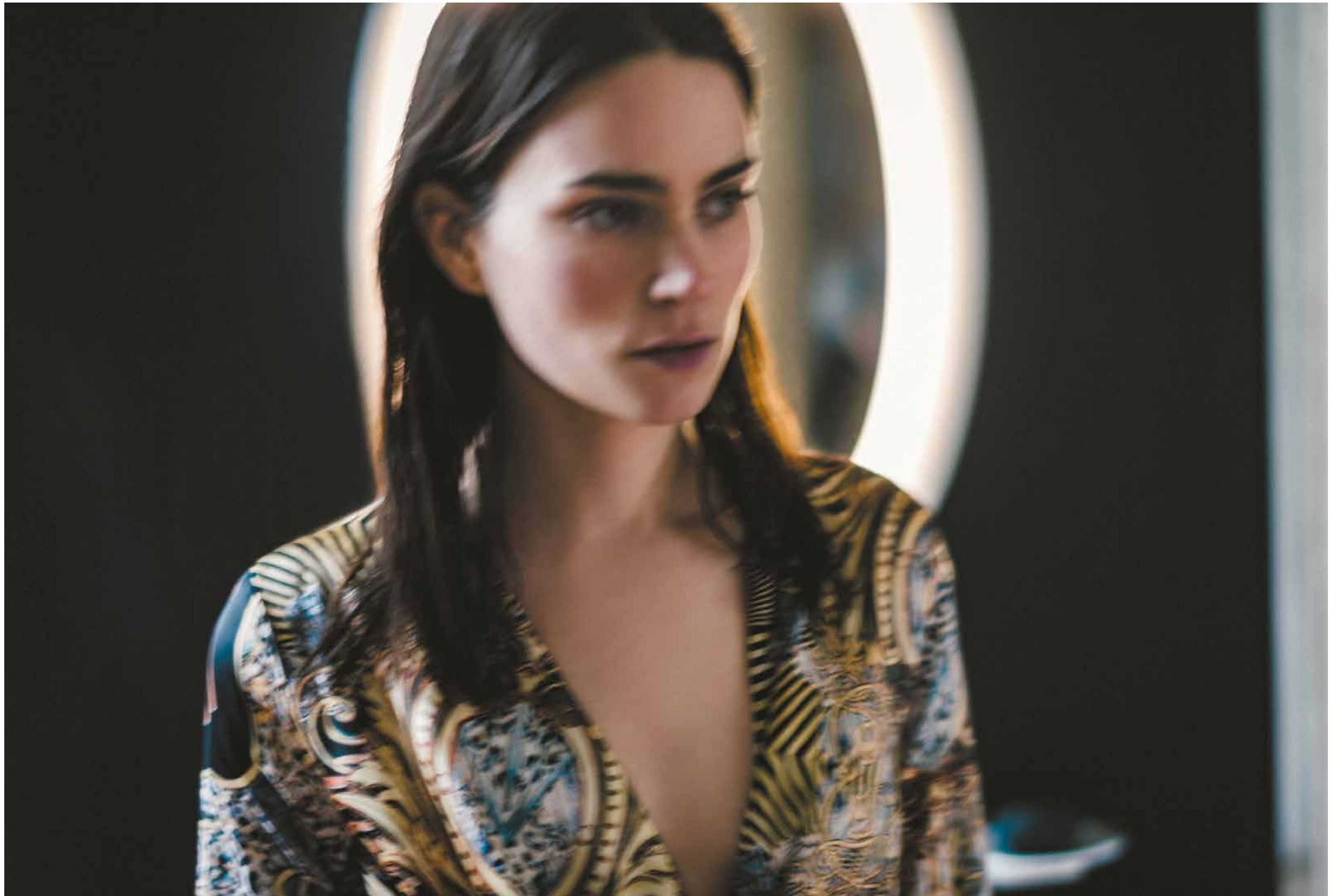












the new classic
design by
marcel wanders

// СТУДИЯ МАРСЕЛЯ ВАНДЕРСА – ВЕДУЩАЯ СТУДИЯ ИНТЕРЬЕРНОГО И ПРЕДМЕТНОГО ДИЗАЙНА В АМСТЕРДАМЕ. РУКОВОДСТВО ТВОРЧЕСКОЙ ДЕЯТЕЛЬНОСТЬЮ СТУДИИ ОСУЩЕСТВЛЯЕТ САМ МАРСЕЛЬ ВАНДЕРС ПРИ ПОДДЕРЖКЕ ГАБРИЕЛЕ КЬЯВЕ. ОТНОСЯСЬ С УВАЖЕНИЕМ К ПРОШЛОМУ И КУЛЬТУРНОМУ РАЗНООБРАЗИЮ, СТУДИЯ СОЗДАЕТ СВОЙ СОБСТВЕННЫЙ СОВРЕМЕННЫЙ ЯЗЫК ДИЗАЙНА, ЯВЛЯЮЩИЙСЯ КАТАЛИЗАТОРОМ ЭПОХИ ПОСТМОДЕРНИЗМА.

// MARCEL WANDERS IS A LEADING PRODUCT AND INTERIOR DESIGN STUDIO IN AMSTERDAM, UNDER THE CREATIVE LEADERSHIP OF MARCEL WANDERS, WHO IS SUPPORTED BY GABRIELE CHIAVE. RESPECTING THE PAST AND THE DIVERSITY OF CULTURES, MARCEL WANDERS DEVELOPS A CONTEMPORARY LANGUAGE THAT IS PERSONAL YET A CATALYST FOR THE POST-POSTMODERNIST ERA.



марсель вандерс и габриеле кьяве

Что для вас было наиболее привлекательным в сотрудничестве с Laufen?

МВ Компания Laufen получила мировую известность благодаря совершенству разработок для классических и современных ванных комнат и представляет собой воплощение духа экспериментаторства. Благодаря инновациям дизайнеров компании продукция этого весьма традиционного швейцарского бренда отличается яркой индивидуальностью, отражающей симбиоз дизайна, качества и функциональности. Меня привлек прагматичный подход Laufen и стремление компании к постоянной эволюции, и это послужило мотивацией двигаться вместе путем инноваций.

ГК Мне приятно работать с Laufen потому, что кроме обширных знаний и постоянного стремления к творчеству для швейцарского стиля в дизайне характерно переплетение двух основных тенденций: эмоционального итальянского дизайна с юга и северных традиций точности и четкости в дизайне. Качество Laufen формируют два важных фактора: глубокое знание производства, задействованное при разработке всех изделий компании, и высокий уровень практичности при использовании изделий потребителями.

С какими техническими трудностями вы столкнулись при создании новой коллекции Laufen для ванной комнаты?

МВ Для ванных всегда будет важна элегантная функциональность, и мы создавали каждое изделие так, чтобы оно гармонично вписывалось в коллекцию. Это был первый случай, когда материал SaphirKeramik был использован в новых, но очень классических, узнаваемых формах. Так что нам пришлось учиться. Однако в процессе мы обнаружили, что этот гигиеничный, износостойкий и пригодный для повторной переработки материал идеально подходит для той концепции в дизайне, которую мы хотели воплотить. SaphirKeramik дал нам уникаль-

ную возможность показать красоту тонкой керамики с элегантными мягкими формами.
ГК Оказалось, что SaphirKeramik – легкий, прочный, пластичный и универсальный материал. Он дал нам возможность творить, ведь мы старались предусмотреть все аспекты, которые могут возникнуть в процессе повседневного использования продукции. Материал экологичен и легко адаптируется ко всем классическим и современным помещениям. SaphirKeramik – это сверхпрочная керамика, с помощью которой мы смогли создавать минималистические, архитектурные линии.

Вы разработали множество концепций для дизайна интерьеров гостиниц. Насколько этот опыт повлиял на создание новой коллекции Laufen для ванных комнат?

МВ В наших проектах мне нравится то, что мы непрерывно обучаемся в процессе работы над ними. И в каждом проекте всегда находится что-то новое, что нам хотелось бы испытать, или мы открываем для себя новый материал, который предоставляет нам возможность поработать с новыми формами и комбинациями. За это время мы узнали, что интересно людям, что их волнует, что для них значимо. Все это мы использовали при создании новой коллекции Laufen для ванных комнат.

ГК Все интерьеры, с которыми мы работали, были разными, и это заставило нас смотреть на нашу работу по-новому. Мы делали дизайн интерьеров и для больших, и для малых помещений. Мы работали со множеством разных материалов. При этом мы придумывали новые концепции, которые вбирали в себя по чуть-чуть из всего того, что мы делали ранее. Благодаря этому, когда мы создавали новую коллекцию для Laufen, мы могли уверенно совмещать дерево с керамикой и архитектурный металл со стеклом и зеркалами.

Расскажите о своем творческом процессе и о подходе к новым проектам.

МВ Я подхожу к проекту с разных сторон. Мне нравится мечтать, точно также, как и работать вместе с другими и проверять их реакцию на мои идеи. Я записываю новые идеи, рисую эскизы и даже создаю прототипы моделей. Мой творческий процесс можно описать как «организованное вдохновение». На протяжении работы я постоянно ищу возможности заменить индустриальный холод человеческим теплом и сделать так, чтобы дизайн поднимал настроение.

ГК Мой подход к новым проектам можно назвать «осозательным». У меня возникают идеи, когда я изучаю материалы. Я помещаю рядом предметы и фактуры и экспериментирую, чтобы найти сочетания цветов и форм, добавляющих новый концептуальный пласт и обеспечивающих более глубокое взаимодействие. Когда я ищу баланс между формой и функцией, я даю полную свободу своему воображению и потом соединяю

всю возникшие идеи в конечном варианте дизайна.

По вашему мнению, что нужно, чтобы получился хороший дизайн ванной комнаты?

МВ Дизайн обстановки играет ключевую роль в установлении контакта с человеком в этом интимном помещении, предназначенном для восстановления сил. Я считаю, что для хорошего дизайна ванной комнаты, как например в этой коллекции, необходима надлежащая комбинация элементов и стилей, которые не только будут сочетаться между собой, но подойдут лично вам.

ГК Не следует думать, что у дизайна ванной комнаты иные цели, чем у других видов дизайна. Независимо от местоположения, дизайн хорош, если человек чувствует связь с ним, если он наполнен каким-то смыслом. В частности, в ванной наша цель – довести дизайн до совершенства, чтобы создать максимально интимную и уютную обстановку.

Ваши идеи дизайна часто бывают запоминающимися, веселыми, романтическими, иногда роскошными. А какой дизайн у вас дома?

МВ Мой личный стиль интерьера отражает динамичное чувство эклектики с современными акцентами. Я создавал дизайн каждой комнаты так, чтобы там была гостеприимная обстановка, удивляющая и восхищающая гостей. Я хочу, чтобы они всегда находили что-то новое в комнате, что находило бы отклик в них. Разнообразные стили отдельных помещений определяют общее пространство. Формируя ансамбль из мрамора, стекла, текстиля и нержавеющей стали, я целенаправленно создавал взаимодополняющие помещения. Все в доме: бытовые и осветительные приборы, мебель, произведения искусства, – подобрано так, чтобы каждая комната гармонично вписывалась в концепцию всего дома.

ГК Мой дом имеет глубоко личный характер. У него есть индивидуальность, и это привлекает. Для дизайна характерны открытые пространства, но это не отменяет наличие теплых, уютных мест. Я наполнил свой дом сувенирами и вещами, напоминающими о прошлом, поэтому в доме представлен обширный набор фактур и форм. Я жил в нескольких разных странах и много путешествовал. В результате получилось что-то вроде музея с экспонатами из прошлого и настоящего. Все это – от светодиодной лампы Moooi до африканской маски XIX-го века – в сочетании создает ансамбль моей жизни.

Какие предметы дизайна сохранялись у вас дольше всего?

МВ Дольше всего я хранил посеребренные подсвечники Triade, созданные Боржеком Шипеком. Их отличает нестареющий элегантный дизайн со множеством извилистых ответвлений от основания. Когда на этом подсвечнике зажжены свечи, они излучают теплый свет и создают множество танцующих, чарующих теней.

marcel wanders and gabriele chiave

What did you find most appealing in the collaboration with Laufen?

mw Laufen is known the world over for its excellence at generating ideas to create the classic and contemporary bathroom. The company embodies an experimental nature. The designers' innovative drive manifests itself in the personality of this highly traditional Swiss brand that reflects a symbiosis of design, quality and functionality. The pragmatic approach of Laufen and its perseverance to constantly evolve is something that pulled me in and motivated us to move forward with them along a path of innovation.

gc In addition to their knowledge and creativity, what makes working with Laufen enjoyable for me is that their Swiss design unites two major design trends: emotional Italian design from the south and the northern tradition of design precision and clarity. Their quality has two aspects to it: the manufacturing knowledge that they put into everything they create and the high degree of practical benefit the customer gets out of it.

What technical challenges were you confronted with when designing the new Laufen bathroom collection?

mw The bathroom setting will always be about elegant functionality, and we designed each piece to fit into this seamless collection. This was the first time SaphirKeramik was used in new very classical and iconic forms. So, there was a little bit of a learning curve for us. But what we found with this hygienic, hard-wearing and recyclable material is that it perfectly conforms to the design concept we were striving to achieve. SaphirKeramik gave us a unique opportunity to celebrate the beauty of thin ceramic with our elegant soft shapes.

gc We found SaphirKeramik to be a light and versatile, sturdy and malleable material. It allowed for many variations as we designed each possibility for everyday use. Its slender profile adapts to all classic to contemporary spaces and is environmentally friendly. In fact, SaphirKeramik is a super-strong ceramic material, yet it allowed us to create minimal, architectural lines.

You have developed many interior design concepts for hotels.

To what extent does this experience influence the design of the new Laufen bathroom collection?

mw The great thing about our projects is that we learn from everything we do. So, with each project, we discover something we want to try or we learn about the innovation of new material that will let us explore new shapes and new combinations. Along the way, we learned what people find interesting, what moves them and creates meaning. We brought all of that to the new Laufen bathroom collection.

gc Every interior space we've worked in has been different and it has forced us to see things in a new way. We have designed for large spaces and small ones. We have worked with so many different materials. In doing this, we have imagined new concepts that take a little from everything we've done previously. With the new Laufen bathroom collection, that means we could confidently match woods to ceramics and architectural metals to glass and mirrors.

What is your creative process?

How do you approach a new project?

mw Approaching a project for me takes many different paths. I enjoy the process of daydreaming as much as collaborating and bouncing ideas off of others. I take time to sketch, write about and even prototype designs. My process can be described as organised inspiration. Throughout the process, I look for every opportunity to replace the coldness of industry with humanity, while uplifting the human spirit.

gc Much of my approach to a new project is tactile in nature. As I study materials, I get new ideas. I juxtapose objects and textures and experiment to find combinations of colour and shapes to add another layer of concept and thus a deeper layer of connection. Finding balance between form and function, I let my imagination wander and then channel all of the various directions toward a finished design.

In your opinion, what constitutes good bathroom design?

mw The design throughout the set plays a crucial role in making the connection with the human spirit in this intimate space of rejuvenation. I believe good bathroom design, much like this collection, is design that expresses a juxtaposing nature, that mixes and matches elements in such a way that they not only work together, but also work in relation to you.

gc Bathroom design ought not be considered to have a goal that is any different from other design projects. Regardless of location, good design is that which connects and creates meaning for people. Specifically, in the bath-

room, our goal is to perfect the design to create the most pampered, private experience.

Your designs are often eye-catching, playful, romantic, sometimes pompous. How is the interior design of your own home?

mw My personal interior style expresses a dynamic sense of eclecticism appointed with modern accents. I have designed each room to be a welcoming environment that surprises and delights guests. I want people who visit to always find something new to discover in a room and within themselves. Versatile ambiances define the overall space. With an ensemble of marble, glass, textiles and stainless steel, I have purposefully orchestrated complementary atmospheres. From the appliances to the furniture, art work and lighting, each room is symbiotic to the whole home.

gc My home is intimate. There is a personal vibe to it that is welcoming. While designed with open spaces, it is not without its areas of warmth. I have filled the space with historical souvenirs and memories from my experiences that present a wide array of textures and shapes. I have lived in several different countries and have travelled a great deal. Somewhat like in a museum, there are artifacts that represent eras past and our present times. Across my home these objects intermingle to create a whole ensemble of my life – from a contemporary Moooi led lamp to a 19th-century African mask.

Which design object has been in your possession the longest?

mw What I have had the longest is my Driade silver-plated candlesticks of Borek Sipek. Timeless and elegant, the candleholder features multiple stems that branch off from the base in a meandering contoured fashion. When lit, the candles cast a warm glow and create shadows that dance and charm.

the new classic collection

the new classic collection



815852 / 816852
500 × 450 × 135 мм

Мини-раковина / Мини-раковина
для установки на поверхность

Small washbasin /
Small washbasin,
undersurface ground

Цвета / Colour .000 .400 .757

Доступны к заказу
со 2 квартала 2019



813853
600 × 480 × 75 мм

Накладная раковина

Vanity washbasin

Цвета / Colour .000 .400 .757

Доступны к заказу
со 2 квартала 2019



813855
800 × 480 × 75 мм

Накладная раковина

Vanity washbasin

Цвета / Colour .000 .400 .757

Доступны к заказу
со 2 квартала 2019



813858
1200 × 480 × 75 мм

Накладная раковина

Vanity washbasin

Цвета / Colour .000 .400 .757

Доступны к заказу
с 3 квартала 2019



812852 / 812853
550 × 380 × 145 мм

Раковина-чаша, без перелива / с
переливом, овальная

Bowl washbasin without /
with overflow channel, oval

Цвета / Colour .000 .400 .757

Доступны к заказу
со 2 квартала 2019



820851
530 × 370 × 430 мм

Подвесной унитаз,
безободковый Rimless

Wall-hung WC,
washdown,
rimless

Цвета / Colour .000 .400 .757

Доступны к заказу
со 2 квартала 2019



830851
530 × 370 × 430 мм

Подвесное биде,
безободковое Rimless

Wall-hung bidet,
washdown,
rimless

Цвета / Colour .000 .400 .757

Доступны к заказу
со 2 квартала 2019



823851
560 × 370 × 430 мм

Напольный унитаз,
безободковый Rimless, с
горизонтальным или вертикальным
выпуском

Floorstanding WC,
washdown, rimless,
outlet horizontal or vertical

Цвета / Colour .000 .400 .757

Доступны к заказу
с 4 квартала 2019



829660 / 829661 / 829663 / 829664
400 × 140 × 980 мм

Напольный бачок, состоит из 2 частей,
боковой подвод воды (слева или справа)
/ задний подвод (слева наверху) / подвод
сбоку слева или снизу / подвод сбоку
справа или снизу

UNIVERSAL

Floorstanding cistern, two-part, side water
inlet (le. or ri.) / rear inlet (left top) / inlet on the
left side or at the bottom / inlet on the right
side or at the bottom

Цвета / Colour .000 .757

Доступны к заказу
с 3 квартала 2019



824858
700 × 370 × 430 мм

Напольный унитаз безободковый
Rimless, с горизонтальным или
вертикальным выпуском

Floorstanding WC,
close-coupled, washdown,
rimless,
outlet horizontal or vertical

Цвета / Colour .000 .400 .757

Доступны к заказу
со 4 квартала 2019



828851 / 828852 / 828853 / 828855
365 × 150 × 395 мм

Бачок, подвод воды по центру
сзади / сбоку (слева или справа) /
снизу слева / снизу справа

Cistern, rear water inlet (centre) / side
water inlet (left or right) / bottom left /
bottom right

Цвета / Colour .000 .757

Доступны к заказу
со 4 квартала 2019



891851

Сиденье с крышкой, съемное,
механизм мягкого закрывания

WC seat and cover, removable,
with lowering system

Цвета / Colour .000 .757

Доступны к заказу
со 2 квартала 2019

Цветовая гамма: керамика
Colours ceramic

.000
Белый
White

.757
Белый матовый (только для
отмеченных моделей)
White matt (for selected models)

.400
Белый с покрытием LCC
White LCC
(LAUFEN Clean Coat)



406031
580 × 320 × 340 мм

Мебельный модуль, 1 ящик,
совместим с накладной раковиной
813853

Vanity unit, 1 drawer,
matches vanity washbasin 813853

Цвета / Colour .631 .627 .628

Доступны к заказу
со 2 квартала 2019



406041
780 × 320 × 340 мм

Мебельный модуль, 1 ящик,
совместим с накладной раковиной
813855

Vanity unit, 1 drawer,
matches vanity washbasin 813855

Цвета / Colour .631 .627 .628

Доступны к заказу
со 2 квартала 2019



406051
1180 × 320 × 340 мм

Мебельный модуль, 1 ящик,
совместим с накладной раковиной
813858

Vanity unit, 1 drawer,
matches vanity washbasin 813858

Цвета / Colour .631 .627 .628

Доступны к заказу
с 3 квартала 2019



406032
580 × 320 × 670 мм

Мебельный модуль, 2 ящика,
совместим с накладной раковиной
813853

Vanity unit, 2 drawers,
matches vanity washbasin 813853

Цвета / Colour .631 .627 .628

Доступны к заказу
со 2 квартала 2019



406042
780 × 320 × 670 мм

Мебельный модуль, 2 ящика,
совместим с накладной раковиной
813855

Vanity unit, 2 drawers,
matches vanity washbasin 813855

Цвета / Colour .631 .627 .628

Доступны к заказу
со 2 квартала 2019



406052
1180 × 320 × 670 мм

Мебельный модуль, 2 ящика,
совместим с накладной раковиной
813858

Vanity unit, 2 drawers,
matches vanity washbasin 813858

Цвета / Colour .631 .627 .628

Доступны к заказу
со 3 квартала 2019



406003
580 × 450 × 350 мм

Шкафчик 600, 1 ящик, с отверстием
в центре, совместим с мини-
раковиной 816852

Drawer element 600, 1 drawer,
with centre cut-out,
matches small washbasin 816852

Цвета / Colour .631 .627 .628

Доступны к заказу
со 2 квартала 2019



406004
580 × 450 × 600 мм

Шкафчик 600, 2 ящика, совместим
с мини-раковиной 816852

Drawer element 600, 2 drawers,
matches small washbasin 816852

Цвета / Colour .631 .627 .628

Доступны к заказу
со 2 квартала 2019



406013
780 × 450 × 350 мм

Шкафчик 800, 1 ящик, с отверстием в центре, совместим с мини-раковиной 816852

Drawer element 800, 1 drawer, with centre cut-out, matches small washbasin 816852

Цвета / Colour .631 .627 .628

Доступны к заказу со 2 квартала 2019



406014
780 × 450 × 600 мм

Шкафчик 800, 2 ящика, совместим с мини-раковиной 816852

Drawer element 800, 2 drawers, matches small washbasin 816852

Цвета / Colour .631 .627 .628

Доступны к заказу со 2 квартала 2019



406023
1180 × 450 × 350 мм

Шкафчик 1200, 1 ящик, с отверстием в центре, совместим с мини-раковиной 816852

Drawer element 1200, 1 drawer, with centre cut-out, matches small washbasin 816852

Цвета / Colour .631 .627 .628

Доступны к заказу со 2 квартала 2019



406085 / 406086
1180 × 450 × 350 мм

Шкафчик 1200, 1 ящик, с отверстием слева/справа, совместим с мини-раковиной 816852

Drawer element 1200, 1 drawer, cut-out left / right, matches small washbasin 816852

Цвета / Colour .631 .627 .628

Доступны к заказу со 2 квартала 2019



406024
1180 × 450 × 600 мм

Шкафчик 1200, 2 ящика, совместим с мини-раковиной 816852

Drawer element 1200, 2 drawers, matches small washbasin 816852

Цвета / Colour .631 .627 .628

Доступны к заказу со 2 квартала 2019



406087 / 406088
1180 × 450 × 600 мм

Шкафчик 1200, 2 ящика, с отверстием слева/справа, совместим с мини-раковиной 816852

Drawer element 1200, 2 drawers, cut-out left / right, matches small washbasin 816852

Цвета / Colour .631 .627 .628

Доступны к заказу со 2 квартала 2019



406001
580 × 450 × 350 мм

Шкафчик 600, 1 ящик, с отверстием в центре, совместим с раковиной-чашей 812852, 812853

Drawer element 600, 1 drawer, with centre cut-out, matches bowl washbasin 812852, 812853

Цвета / Colour .631 .627 .628

Доступны к заказу со 2 квартала 2019



406002
580 × 450 × 600 мм

Шкафчик 600, 2 ящика, совместим с раковиной-чашей 812852, 812853

Drawer element 600, 2 drawers, matches bowl washbasin 812852, 812853

Цвета / Colour .631 .627 .628

Доступны к заказу со 2 квартала 2019



406011
780 × 450 × 350 мм

Шкафчик 800, 1 ящик, с отверстием в центре, совместим с раковиной-чашей 812852, 812853

Drawer element 800, 1 drawer, with centre cut-out, matches bowl washbasins 812852, 812853

Цвета / Colour .631 .627 .628

Доступны к заказу со 2 квартала 2019



406012
780 × 450 × 600 мм

Шкафчик 800, 2 ящика, совместим с раковиной-чашей 812852, 812853

Drawer element 800, 2 drawers, matches bowl washbasins 812852, 812853

Цвета / Colour .631 .627 .628

Доступны к заказу со 2 квартала 2019



406021
1180 × 450 × 350 мм

Шкафчик 1200, 1 ящик, с отверстием в центре, совместим с раковиной-чашей 812852, 812853

Drawer element 1200, 1 drawer, with centre cut-out, matches bowl washbasins 812852, 812853

Цвета / Colour .631 .627 .628

Доступны к заказу со 2 квартала 2019



406081 / 406082
1180 × 450 × 350 мм

Шкафчик 1200, 1 ящик, с отверстием слева/справа, совместим с раковиной-чашей 812852, 812853

Drawer element 1200, 1 drawer, cut-out left / right, matches bowl washbasins 812852, 812853

Цвета / Colour .631 .627 .628

Доступны к заказу со 2 квартала 2019



406022
1180 × 450 × 600 мм

Шкафчик 1200, 2 ящика, совместим с раковиной-чашей 812852, 812853

Drawer element 1200, 2 drawers, matches bowl washbasins 812852, 812853

Цвета / Colour .631 .627 .628

Доступны к заказу со 2 квартала 2019



406083 / 406084
1180 × 450 × 350 мм

Шкафчик 1200, 2 ящика, с отверстием слева/справа, совместим с раковиной-чашей 812852, 812853

Drawer element 1200, 2 drawers, cut-out left / right, matches bowl washbasins 812852, 812853

Цвета / Colour .631 .627 .628

Доступны к заказу со 2 квартала 2019



406061 / 406062
330 × 330 × 1600 мм

Высокий шкафчик, 1 дверца, крепление на петли слева/справа, 4 деревянные полочки

Tall cabinet, 1 door, left / right hinged, with 4 wooden shelves

Цвета / Colour .631 .627 .628

Доступны к заказу со 2 квартала 2019

Цветовая гамма: мебель
Colours furniture



406071
580 × 320 × 820 мм

Каркас под раковину, совместим с накладной раковиной 813853

Washbasin frame, matching vanity washbasin 813853

Цвета / Colour .629

Доступны к заказу с 3 квартала 2019



406072
780 × 320 × 820 мм

Каркас под раковину, совместим с накладной раковиной 813855

Washbasin frame, matching vanity washbasin 813855

Цвета / Colour .629

Доступны к заказу с 3 квартала 2019



406073
1180 × 320 × 820 мм

Каркас под раковину, совместим с накладной раковиной 813858

Washbasin frame, matching vanity washbasin 813858

Цвета / Colour .629

Доступны к заказу с 3 квартала 2019



406074
85 × 85 × 165 мм

Набор ножек

Set of adjustable feet

Цвета / Colour .631 .170

Доступны к заказу с 3 квартала 2019



490950 / 490951
270 / 320 × 60 × 15 мм

CASE
Полотенцедержатель для мебели,
270 / 320 мм

CASE
Towel holder for furniture,
270 / 320 mm

Цвета / Colour .104 .105 .106

Цветовая гамма: полотенцедержатели CASE
Colours towel holder CASE

.104
Глянцевый анодированный алюминий
Anodised aluminium, glossy

.105
Анодированный алюминий
Anodised aluminium

.106
Анодированный алюминий
темно-коричневый
Anodised aluminium, dark brown

Цветовая гамма: набор ножек
Colours set of adjustable feet

.631
Белый глянец
White glossy

.170
Белый матовый
White matt

Цветовая гамма: каркас под раковину
Colours washbasin frame

.629
Орех
Walnut



220852
1900 × 900 × 580 мм

Свободстоящая ванна,
материал Sentec

Freestanding bathtub,
made of solid surface material
Sentec

Цвета / Colour .000

Доступны к заказу
со 2 квартала 2019



406070
500 × 80 × 700 мм

Керамическое зеркало с LED
подсветкой

Ceramic Mirror
with LED ambient light

Цвета / Colour .000 .757

Доступны к заказу
с 3 квартала 2019



877851
420 × 160 мм

Керамическая полочка

Ceramic shelf

Цвета / Colour .000 .757

Доступны к заказу
с 4 квартала 2019



873852

Керамический держатель для
ершика, ершик включен в
комплект

Ceramic toilet brush holder,
incl. toilet brush

Цвета / Colour .000 .757

Доступны к заказу
с 4 квартала 2019



873854

Керамический стакан для зубных
щеток, крепежный набор включен
в комплект

Ceramic tooth brush holder,
incl. mounting material

Цвета / Colour .000 .757

Доступны к заказу
с 4 квартала 2019



873856
140 × 115 × 35 мм

Керамическая мыльница

Ceramic soap dish

Цвета / Colour .000 .757

Доступны к заказу
с 4 квартала 2019

Цветовая гамма: ванны
Colour bathtubs

.000
Белый
White

Цветовая гамма: керамические аксессуары
Colours ceramic accessories

.000
Белый
White

.757
Белый матовый
White matt



3118510041111 / 3118510041101

Однорычажный смеситель для
раковины, фиксированный излив
105 мм, с / без донного клапана

Single lever basin mixer,
projection 105 mm, fixed spout,
with / without pop-up waste

Цвета / Colour .004

Доступны к заказу
с 4 квартала 2019



3118510041211 / 3118510041201

Однорычажный смеситель для
раковины, фиксированный излив
130 мм, с / без донного клапана

Single lever basin mixer,
projection 130 mm, fixed spout,
with / without pop-up waste

Цвета / Colour .004

Доступны к заказу
с 4 квартала 2019



3118580041201

Высокий однорычажный
смеситель для раковины,
фиксированный излив 175 мм, без
донного клапана

Column single lever basin mixer,
projection 175 mm, fixed spout,
without pop-up waste

Цвета / Colour .004

Доступны к заказу
с 4 квартала 2019



3128530041211 / 3128530041201

Двухвентильный смеситель,
фиксированный излив 130 мм, с /
без рычага донного клапана, с
донным клапаном

3-hole basin mixer,
projection 130 mm, fixed spout,
with / without pop-up waste lever,
with pop-up waste

Цвета / Colour .004

Доступны к заказу
с 4 квартала 2019



3118560041201

Встраиваемый однорычажный
смеситель для раковины Simibox
2-Point, фиксированный излив
180 мм

Concealed single lever basin mixer
for Simibox 2-Point,
fixed spout, projection 180 mm

Цвета / Colour .004

Доступны к заказу
с 4 квартала



3128560041201

Встраиваемый двухвентильный
смеситель для раковины, излив
180 мм

Concealed twin handled
basin mixer,
projection 180 mm

Цвета / Colour .004

Доступны к заказу
с 4 квартала 2019



3418510041111

Однорычажный смеситель для
биде, фиксированный излив 110
мм, с донным клапаном

Single lever bidet mixer,
projection 110 mm, fixed spout,
with pop-up waste

Цвета / Colour .004

Доступны к заказу
с 4 квартала 2019



3318570041411 / 3318570044001

Настенный однорычажный
смеситель для душа, один выпуск
воды, с / без аксессуаров

Wall-mounted single
lever shower mixer,
with one outlet,
with / without accessories

Цвета / Colour .004

Доступны к заказу
с 4 квартала 2019



3218570041411 / 3218570044001

Настенный однорычажный
смеситель для ванны, с
двухрежимным переключателем,
с / без аксессуаров

Wall-mounted single lever bath
mixer, with 2-way diverter,
with / without accessories

Цвета / Colour .004

Доступны к заказу
с 4 квартала 2019



3318560040001

Комплект для скрытого
однорычажного смесителя для
душа, один выпуск воды

Set for concealed single lever
shower mixer, with one outlet

Цвета / Colour .004

Доступны к заказу
с 4 квартала 2019



3218560040001 / 3218560040101

Комплект для скрытого
однорычажного смесителя для
ванны, с двухрежимным
переключателем / с обратным
клапаном

Set for concealed single lever bath
mixer, with 2-way diverter / with
integrated vacuum breaker

Цвета / Colour .004

Доступны к заказу
с 4 квартала 2019



3718500040601

Монтируемый в стену излив,
фиксированный 180 мм

Wall-mounted spout, fixed spout,
projection 180 mm

Цвета / Colour .004

Доступны к заказу
с 4 квартала 2019



3638500041521

Шланговое соединение,
с встроенным держателем для
душа,
с обратным клапаном,
цельнометаллическое

Shower hose connector
with integrated shower holder,
with vacuum breaker, all-metal

Цвета / Colour .004

Доступны к заказу
с 4 квартала 2019



3638500041511

Шланговое соединение, с
обратным клапаном,
цельнометаллическое

Shower hose connector,
with check-valve,
all-metal

Цвета / Colour .004

Доступны к заказу
с 4 квартала 2019



3698500042011

Держатель для душа,
цельнометаллический

Fixed shower holder,
all-metal

Цвета / Colour .004

Доступны к заказу
с 4 квартала 2019

Цветовая гамма: смесители
Colour faucets

.004
Хром
Chrome

ГЛАВНЫЙ ОФИС
LAUFEN BATHROOMS AG
WAHLENSTRASSE 46 4242 LAUFEN SWITZERLAND
TEL. +41 61 765 71 11 FEEDBACK@LAUFEN.CH
WWW.LAUFEN.COM

РОССИЯ
ООО "РОКА РУС"
РОССИЯ, 127287, МОСКВА, УЛ. 2-Я ХУТОРСКАЯ, 38А, СТР. 14
ТЕЛ. +7 495 989 65 91 ФАКС: +7 495 989 65 93

РОССИЯ, 187000, ЛЕНИНГРАДСКАЯ ОБЛ., Г. ТОСНО,
ПРОМЫШЛЕННАЯ УЛ., Д. 7
ТЕЛ. +7 812 347 94 49 ФАКС: +7 812 347 94 50
OFFICE.MOSCOW@RU.LAUFEN.COM WWW.LAUFEN.RU

КОНЦЕПЦИЯ И ГРАФИКА: STUDIO ACHERMANN, ZURICH
LAUFEN BATHROOMS AG, LAUFEN
ФОТОГРАФ: OLIVER HELBIG
COPYRIGHT © 2019 – LAUFEN BATHROOMS AG

LAUFEN



