

**E8777**



**Коллекция:** STRAYT

**Отделка\*:**



CP - Хром

**Общие характеристики:**



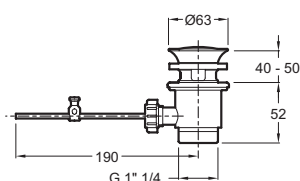
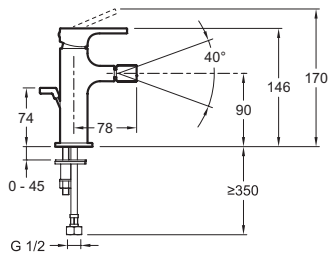
### Преимущества для конечного пользователя

- Кольцо-ограничитель температуры воды
- Высота под аэратором: 90 мм

### Технические характеристики

- ВЕС: 1,5 кг
- ТИП: Однорычажный
- ВЫСОТА ПОД ИЗЛИВОМ: 146 мм
- ПОДКЛЮЧЕНИЕ: С гибкой подводкой
- СЛИВ: С донным клапаном
- УСТАНОВКА: 1 отверстие
- ТИП УСТАНОВКИ: 1 отверстие
- РАСХОД ВОДЫ: 5 л/мин
- РАССТОЯНИЕ МЕЖДУ ЦЕНТРОМ ИЗЛИВА И ЦЕНТРАЛЬНОЙ ОСЬЮ КОРПУСА: 78 мм
- МЕХАНИЗМ: Кран-букса с керамическим диском
- ОДНОРЫЧАЖНЫЙ СМЕСИТЕЛЬ: 0
- ГАРАНТИЯ НА ОТДЕЛКУ: 10 лет

### Технический чертёж



Спецификация продукта: Однорычажный смеситель для биде, стандартная модель. E8777. Коллекция: STRAYT. ВЕС: 1,5 кг. ТИП УСТАНОВКИ: 1 отверстие. ТИП: Однорычажный. РАСХОД ВОДЫ: 5 л/мин. ВЫСОТА ПОД ИЗЛИВОМ: 146 мм. РАССТОЯНИЕ МЕЖДУ ЦЕНТРОМ ИЗЛИВА И ЦЕНТРАЛЬНОЙ ОСЬЮ КОРПУСА: 78 мм. ПОДКЛЮЧЕНИЕ: С гибкой подводкой. МЕХАНИЗМ: Кран-букса с керамическим диском. СЛИВ: С донным клапаном. ОДНОРЫЧАЖНЫЙ СМЕСИТЕЛЬ: 0. УСТАНОВКА: 1 отверстие. ГАРАНТИЯ НА ОТДЕЛКУ: 10 лет.