

E8961



Коллекция: TOOVI

Отделки\*:



BN -  
Полированный  
никель



CP - Хром

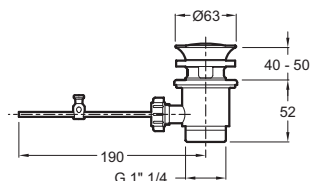
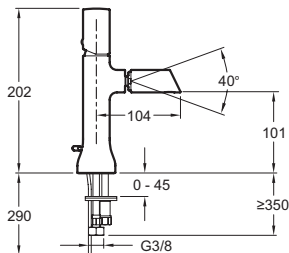
Общие характеристики:



### Технические характеристики

- ВЕС: 1,7 кг
- ТИП: Однорычажный
- ВЫСОТА ПОД ИЗЛИВОМ: 101 мм
- ПОДКЛЮЧЕНИЕ: С гибкой подводкой
- СЛИВ: С донным клапаном
- УСТАНОВКА: 1 отверстие
- ТИП УСТАНОВКИ: 1 отверстие
- РАСХОД ВОДЫ: 8 л/мин при давлении 3 бар
- РАССТОЯНИЕ МЕЖДУ ЦЕНТРОМ ИЗЛИВА И ЦЕНТРАЛЬНОЙ ОСЬЮ КОРПУСА: 104 мм
- МЕХАНИЗМ: Керамический картридж для смесителя 25 мм
- ОДНОРЫЧАЖНЫЙ СМЕСИТЕЛЬ: 0
- ГАРАНТИЯ НА ОТДЕЛКУ: 10 лет на покрытие "Хром" и 25 лет на покрытие "Полированный никель"

### Технический чертёж



Спецификация продукта: Однорычажный смеситель для биде. E8961. Коллекция: TOOVI. ВЕС: 1,7 кг. ТИП УСТАНОВКИ: 1 отверстие. ТИП: Однорычажный. РАСХОД ВОДЫ: 8 л/мин при давлении 3 бар. ВЫСОТА ПОД ИЗЛИВОМ: 101 мм. РАССТОЯНИЕ МЕЖДУ ЦЕНТРОМ ИЗЛИВА И ЦЕНТРАЛЬНОЙ ОСЬЮ КОРПУСА: 104 мм. ПОДКЛЮЧЕНИЕ: С гибкой подводкой. МЕХАНИЗМ: Керамический картридж для смесителя 25 мм. СЛИВ: С донным клапаном. ОДНОРЫЧАЖНЫЙ СМЕСИТЕЛЬ: 0. УСТАНОВКА: 1 отверстие. ГАРАНТИЯ НА ОТДЕЛКУ: 10 лет на покрытие "Хром" и 25 лет на покрытие "Полированный никель".