



Core600

NEW ESPRESSO DESIGN

Astoria[®]

Think espresso



Core600



LE MACCHINE ASTORIA HANNO

NUOVE LINEE



Core600 è la prima nata di Core, la nuova classe di macchine per caffè Astoria. Core rielabora l'eleganza di Astoria attraverso la semplicità delle linee e uno shape moderno che la rende immediatamente riconoscibile. Con Core la tradizione italiana del caffè espresso si sublima in un oggetto di design funzionale, capace di essere protagonista in ogni ambiente. All'interno di Core600 pulsa il cuore Astoria, unione di tradizione, tecnologia e passione per l'espresso. Con Core l'espresso ha un nuovo design.

Core600



ASTORIA MACHINES HAVE
**NEW
LINES**

Core600 is the first of the new Core class of Astoria coffee machines. Core re-visits Astoria's elegance, with its simple lines and modern design making it immediately recognizable. With Core, the Italian espresso coffee tradition is exalted by a functionally designed object, able to become the protagonist in any ambiance. Inside Core600 beats the very heart of Astoria, a combination of tradition, technology and a veritable passion for espresso. With Core, espresso takes on a new design.

NUOVO

LA PULSANTIERA HA UN

LINGUAGGIO



Con Core600 l'interazione con l'utente parla un linguaggio contemporaneo attraverso STB (Sensitive Touch Buttons), la tastiera sensitive retroilluminata che con una lieve pressione permette al barista di selezionare facilmente il caffè da erogare.

Le tastiere escono dalla macchina per avvicinarsi all'utente, rendendo l'interazione più intuitiva e, nella versione TS, offrono un angolo di lettura a display più agevole.

Core600



THE PUSHBUTTON HAS A

NEW LANGUAGE

With Core600 the user interaction speaks a contemporary language through the STB (Sensitive Touch Buttons), the retro-lit sensitive keypad that allows the bartender to easily select the coffee to be dispensed with the slightest touch.

The keypads extend outwards from the machines to get closer to the user, making interaction more intuitive and, in the TS version, offering a more comfortable display reading angle.

LO SCALDATAZZE HA UNA

NUOVA LUCE

L'attenzione ai dettagli in Core600 ha reinventato lo scaldatazze trasformandolo in una lampada di design che esalta la tridimensionalità della macchina, rimettendola al centro del locale. Personalizzabili nell'intensità e nel colore, le luci a led rendono l'atmosfera di ogni ambiente semplicemente unica.

Core600

THE CUP WARMER HAS A

NEW LIGHT



The attention paid to detail in Core600 has re-invented the cup warmer, transforming it into a designer lamp that enhances the three-dimensionality of the machine, making it again the focal center of the place. Customizable where brightness and color are concerned, the led lights provide any ambiance with a simply unique atmosphere.

I FIANCHI HANNO

NUOVA FORZA



Studiati per esaltare la raffinatezza delle forme di Core600, i fianchi in acciaio satinato o verniciato conferiscono inoltre robustezza alla macchina. In Core600 design e funzionalità si fondono in un tutt'uno per un risultato estetico che si riverbera in una macchina in grado di servire l'eccellenza in tazza. Resistenza all'urto, all'usura e alla corrosione nel tempo fanno di Core600 la soluzione ideale per chi ricerca qualità e affidabilità.

Core600



THE SIDES HAVE A

NEW FORCE

Designed to enhance the refinement of the Core600 shapes, the satin-finished or varnished steel sides give the machine even further sturdiness. In Core600, design and functionality merge into an aesthetic result that reverberates into a machine that serves excellence in a cup of coffee. Being knock, wear and corrosion resistant makes Core600 the ideal solution for those seeking quality and reliability.

Core600 TS



Caratteristiche di serie

- Versioni da 2 ÷ 4 GR (esclusa Compatta)
- Pulsantiera a 6 dosi STB (Sensitive Touch Buttons)
- Display da 3.5" touch capacitivo
- Programmazione delle dosi caffè da pulsantiera
- Interruttori ausiliari per erogazione caffè
- Acqua automatica dosata a pulsante
- Riempimento automatico caldaia (AEA)
- Portafiltri ergonomici Astoria
- Illuminazione colore bianco fermatazze superiore
- Caldaia coibentata
- Sistema energy saving
- Programmazione/controllo pressione caldaia elettronico
- Scaldatazze elettronico
- Funzione Timer erogazione
- Circuito idraulico a circolazione termosifonica (CTS)
- Motopompa esterna
- USB

Optional

- Motopompa incorporata
- Gruppi rialzati
- Autosteamer
- Acqua miscelata
- Illuminazione a led piano lavoro
- Illuminazione RGB fermatazze superiore

Standard features

- Versions from 2 ÷ 4 GR (excluding Compact)
- 6-dose STB push-button panel (Sensitive Touch Buttons)
- 3.5" touch capacity display
- Programming of coffee doses from push-button panel
- Auxiliary features for coffee dispensing
- Button operated water dosed
- Automatic filling of boiler (AEA)
- Astoria ergonomic filter carriers
- White lighting top cupsframe
- Energy saving system
- Insulated boiler
- Boiler electronic programming/pressure control
- Electronically controlled cup warmer
- Dispensing Timer Function
- Thermo-syphon circulation hydraulic circuit (CTS)
- External motor pump
- USB

Optional

- Built-in motor pump
- Raised units
- Autosteamer
- Mixed water
- Led lighting of the work space
- RGB lighting top cupsframe



SAE TS | Electronic Automatic System - Touch Screen

Core600 TS



Caratteristiche display

- Indicatore pressione e livello caldaia
- Settaggio temperature/pressioni
- Visualizzazione pressione rete/erogazione *
- Settaggio ora e data
- Settaggio lingua
- Spia scaldatazze *
- Tasto autosteamer *
- Tempo di erogazione gruppi
- Visualizzazione allarmi
- Impostazione risparmio energetico
- Visualizzazione contatori parziale/globale (inclusi tè e lavaggi)
- Settaggio data, ora, giorno settimana, On/Off macchina
- Spegnimento macchina (stand-by)
- Visualizzazione release firmware
- Visualizzazione grafico erogazione bevande
- Visualizzazione grafico consumi energetici

* Funzionalità presente solo in alcune versioni della macchina.

Display features

- Pressure indicator and boiler level
- Setting the temperature/pressure
- Mains/dispensing pressure display *
- Setting the time and date
- Setting the language
- Cup warmer indicator light *
- Auto-steamer key *
- Group dispensing time
- Alarm display
- Configuring energy saving
- Partial/complete counter display (including tea and washes)
- Setting date, time, day of the week, machine On /Off
- Machine shutdown (stand-by)
- Firmware release display
- Drink dispensing graphic display
- Energy consumption graphic display

* Functionality available on certain versions only.



| | | |
|--|---|---|
|  1.1 bar |  3.0 bar | 12 : 50 20/9/2016 |
|  ① 0 sec | <i>Astoria</i> | ②  0 sec |
| ● ● ● ● | | |

Core600



Caratteristiche di serie

- Versioni da 1 ÷ 4 gruppi e Compatta
- Pulsantiera a 6 dosi STB (Sensitive Touch Buttons)
- Programmazione delle dosi caffè da pulsantiera
- Interruttori ausiliari per erogazione caffè
- Acqua automatica dosata a pulsante 2 ÷ 4 GR (esclusa Compatta)
- Riempimento automatico caldaia (AEA)
- Portafiltri ergonomici Astoria
- Illuminazione colore bianco fermatazze superiore
- Scaldatazze elettronico (escluse 1GR e Compatta)
- Circuito idraulico a circolazione termosifonica (CTS)
- Motopompa esterna
- USB

Optional

- Motopompa incorporata
- Gruppi rialzati
- Acqua miscelata 2 ÷ 4 GR (esclusa Compatta)
- Illuminazione a led piano lavoro
- Illuminazione RGB fermatazze superiore

Standard features

- Versions from 1 ÷ 4 units and Compact
- 6-dose push-button panel STB (Sensitive Touch Buttons)
- Programming of coffee doses from push-button panel
- Auxiliary switches for coffee dispensing
- Button operated water dosed 2 ÷ 4 GR (excluding Compact)
- Automatic filling of boiler (AEA)
- Astoria ergonomic filter carriers
- White lighting top cupsframe
- Electronically controlled cup warmer (excluding 1 GR and Compact)
- Thermo-syphon circulation hydraulic circuit (CTS)
- External motor pump
- USB

Optional

- Built-in motor pump
- Raised units
- Mixed water 2 ÷ 4 GR (excluding Compact)
- Led lighting of the work space
- RGB lighting top cupsframe



SAE | Electronic Automatic System

Core600



Caratteristiche di serie

- Versioni da 1 ÷ 4 gruppi e Compatta
- Tasto per erogazione caffè antivandalo con led incorporato
- Acqua automatica a pulsante 2 ÷ 4 GR (esclusa Compatta)
- Riempimento automatico caldaia
- Portafiltri ergonomici Astoria
- Illuminazione colore bianco fermatazze superiore
- Circuito idraulico a circolazione termosifonica (CTS)
- Motopompa esterna

Optional

- Motopompa incorporata
- Gruppi rialzati
- Illuminazione a led piano lavoro
- Illuminazione RGB fermatazze superiore
- Kit gas (esclusa Compatta)
- Scaldatazze elettronico (escluse 1GR e Compatta)

Standard features

- Versions from 1 ÷ 4 units and Compact
- Vandal-proof coffee dispensing button with built-in led
- Button operated water 2 ÷ 4 GR (excluding Compact)
- Automatic filling of boiler
- Astoria ergonomic filter carriers
- White lighting top cupsframe
- Thermo-siphon circulation hydraulic circuit (CTS)
- External motor pump

Optional

- Built-in motor pump
- Raised units
- Led lighting of the work space
- RGB lighting top cupsframe
- Gas kit (excluding Compact)
- Electronic cup warmer (excluding 1GR and Compact)



AEP | Semiautomatic System

Core600



Core600 1GR



Core600 Compact

Core600



Core600 2GR



Core600 3GR



Core600 4GR

Core600



Caratteristiche tecniche

- Carrozzeria in acciaio inox o metallo verniciato
- Caldaia e tubature in rame e raccorderie in ottone
- Manometro per la visualizzazione della pressione caldaia e pompa
- Indicatore luminoso

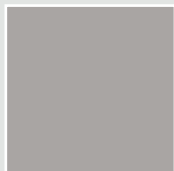
Technical characteristics

- Body with panels in stainless steel or varnished metal
- Boiler and pipes made in copper and brass pipe fittings
- Gauges for boiler and pump pressure control
- Indicator light to inform the machine is on

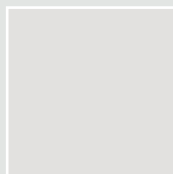
| | | 1 Gr. | Compact | 2 Gr. | 3 Gr. | 4 Gr. |
|--|-------------|---------------------|---------------------|---------------------|---------------|-------------|
| Voltaggio / Voltage | V | 120 / 230-400 / 240 | 120 / 230-400 / 240 | 120 / 230-400 / 240 | 230-400 / 240 | 400 |
| Potenza / Rated power | W | 2300 / 3000 / 3300 | 2900 / 2900 / 3100 | 2900 / 3700 / 4000 | 5300 / 5700 | 6300 / 6900 |
| Caldaia / Boiler | It / UK gal | 6 / 1,3 | 7 / 1,5 | 10,5 / 2,3 | 17 / 3,7 | 23 / 5,1 |
| Lance acqua-vapore / Water-steam wands | N° | 1 / 1 | 1 / 1 | 1 / 2 | 1 / 2 | 2 / 2 |
| Larghezza / Width | mm / in | 580 / 22,8 | 580 / 22,8 | 788 / 31 | 1030 / 405 | 1270 / 50 |
| Profondità / Depth | mm / in | 580 / 22,9 | 580 / 22,9 | 580 / 22,9 | 580 / 22,9 | 580 / 22,9 |
| Altezza / Height | mm / in | 557 / 21,9 | 557 / 21,9 | 557 / 21,9 | 557 / 21,9 | 557 / 21,9 |
| Peso netto / Net weight | kg / lb | 62,5 / 138 | 65,5 / 144 | 74,5 / 164 | 89,5 / 187 | 104,5 / 230 |
| Peso lordo / Gross weight | kg / lb | 71,5 / 158 | 74,5 / 164 | 84,5 / 186 | 101,5 / 224 | 119,5 / 263 |

Elenco omologazioni di prodotto disponibili a seconda delle versioni / Product approval list available for each version

Colours



Acciaio/Stainless Steel



Bianco/White



Rosso/Red

Disclaimer

Condizioni generali

Il costruttore si riserva il diritto di modificare senza preavviso le caratteristiche delle apparecchiature presentate in questa pubblicazione. I pesi, le misure etc. hanno solo valore indicativo e non impegnano il costruttore.

General conditions

The manufacturer reserves the right to modify the appliances presented in this publication without notice. The weights, measurements etc. are merely indicative and not binding.

ASTORIA M.C. S.r.l. - *Socio Unico*

Via Condotti Bardini, 1
31058 Susegana (TV) | Italy

RYOMA MC S.r.l. - *Direzione e Coordinamento*

Cod.Fisc./PIVA 04884860265 | N. REA TV - 406856
Tel. +39 0438 6615 Fax +39 0438 60657

www.astoria.com | info@astoria.com

Core600



astoria.com